



Anleitung: **Renault**  
**Twingo C06** Keilriemen  
wechseln

## VIDEO-TUTORIAL



### ⓘ Wichtig!

Dieser Ablauf des Austauschs kann für folgende Fahrzeuge benutzt werden:  
 RENAULT Twingo I Schrägheck 1.2, RENAULT Kangoo I (KC) 1.2, RENAULT Clio II Schrägheck (BB, CB) 1.2, RENAULT Kangoo I Rapid (FC) 1.2, RENAULT Twingo I Schrägheck 1.2 16V, RENAULT Clio II Schrägheck (BB, CB) 1.2 16V, RENAULT Kangoo I (KC) 1.2 16V, RENAULT Kangoo I Rapid (FC) 1.2 16V, RENAULT Symbol / Thalia I (LB) 1.2 16V

Die Schritte können je nach Fahrzeugdesign leicht variieren.

## AUSTAUSCH: KEILRIEMEN – RENAULT TWINGO C06. WERKZEUGE, DIE SIE BENÖTIGEN:



- Ring-Gabelschlüssel Nr. 21
- Steckschlüssel-Einsatz Nr. 13
- Steckschlüssel-Einsatz Nr. 16
- Steckschlüssel-Einsatz Nr. 18
- Sechskant-bit nr. H7.
- Ratschenschlüssel
- Brechstange
- Drehmomentschlüssel
- Kotflügelschoner

**WERKZEUGE KAUFEN**

Austausch: Keilriemen – Renault Twingo C06. AUTODOC empfiehlt:

- Alle Arbeiten sollten bei abgestelltem Motor ausgeführt werden.

## AUSTAUSCH: KEILRIEMEN – RENAULT TWINGO C06. FÜHREN SIE DIE FOLGENDEN SCHRITTE DURCH:

1

Öffnen Sie die Haube.



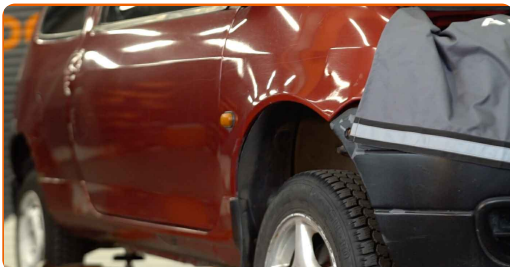
2

Verwenden Sie eine Kotflügel-Schutzabdeckung, um Schäden an der Lackierung und den Kunststoffteilen des Autos zu verhindern.

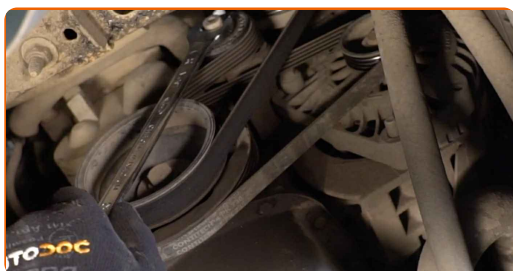


3

Heben Sie das Auto unter Verwendung eines Wagenhebers an oder platzieren Sie über einer Werkstattgrube.

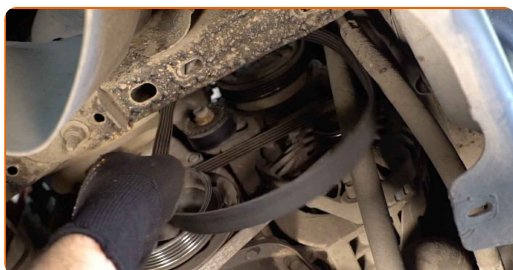


- 4 Lösen Sie das Befestigungselement der Spannrolle des Klimakompressors. Verwenden Sie Ring-Gabelschlüssel Nr. 21. Verwenden Sie Inbusschlüssel Nr. H7.

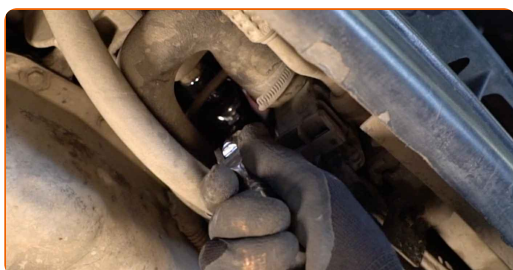


- 5 Ziehen Sie die Spannrolle des Klimakompressors beiseite.

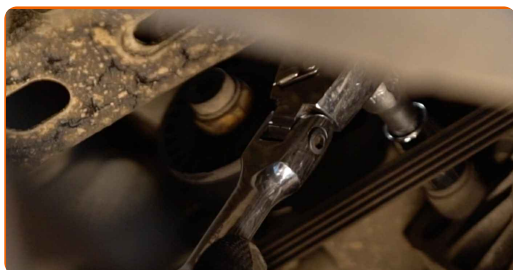
- 6 Entfernen Sie den A/C-Kompressorriemen.



- 7 Lockern Sie die untere Befestigung der Lichtmaschine. Verwenden Sie Stecknuss Nr. 13. Verwenden Sie Stecknuss Nr. 16. Verwenden Sie einen Ratschenschlüssel.



- 8 Lockern Sie die obere Befestigung der Lichtmaschine. Verwenden Sie Stecknuss Nr. 13. Verwenden Sie Stecknuss Nr. 16. Verwenden Sie einen Ratschenschlüssel.



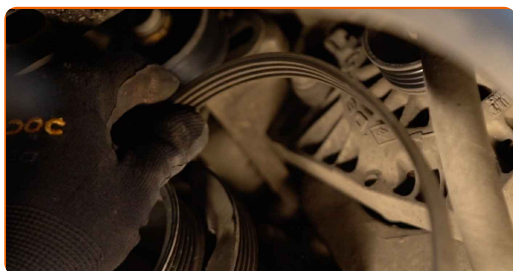
9

Lockern Sie den Keilrippenriemen.



10

Entfernen Sie den Keilrippenriemen.

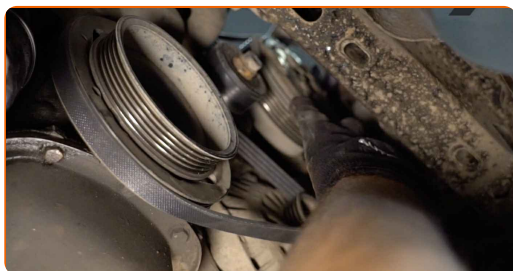


### Austausch: Keilriemen – Renault Twingo C06. Tipp:

- Überprüfen Sie den Zustand der Spannrolle und der Umlenkrolle. Ersetzen Sie sie, falls notwendig.

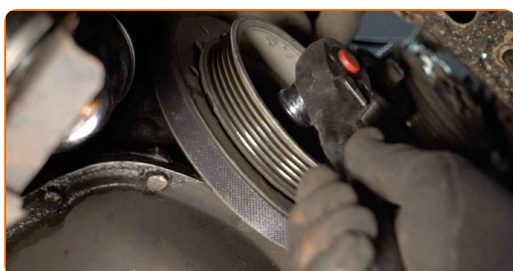
11

Bringen Sie den Keilrippenriemen an.



12

Legen Sie den Keilrippenriemen auf die Kurbelwellenriemenscheibe. Verwenden Sie Stecknuss Nr. 18. Verwenden Sie einen Ratschenschlüssel.

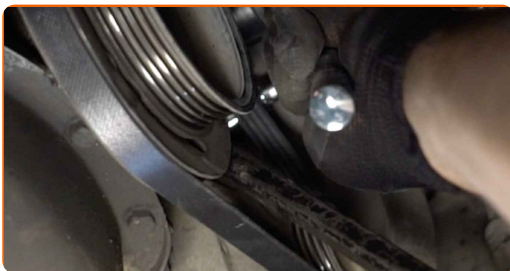


### Austausch: Keilriemen – Renault Twingo C06. AUTODOC-Experten empfehlen:

- Stellen Sie sicher, dass der Keilrippenriemen bei allen Rollen eng aufliegt.
- Stellen Sie sicher, dass der Keilrippenriemen ordentlich angezogen ist.

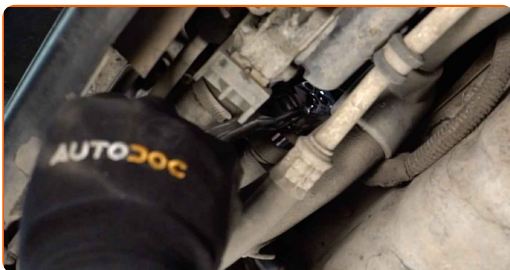
13

Drehen Sie die obere Befestigung der Lichtmaschine ein. Verwenden Sie Stecknuss Nr. 13. Verwenden Sie Stecknuss Nr. 16. Verwenden Sie einen Ratschenschlüssel.



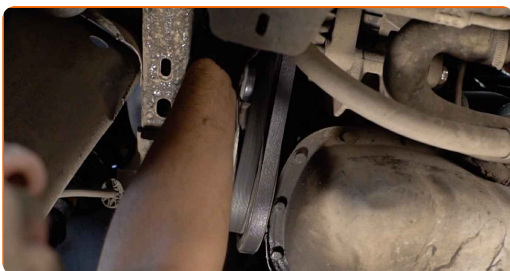
14

Drehen Sie die untere Befestigung der Lichtmaschine ein. Verwenden Sie Stecknuss Nr. 13. Verwenden Sie Stecknuss Nr. 16. Verwenden Sie einen Ratschenschlüssel.



15

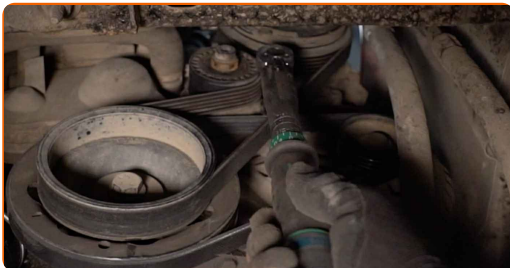
Bringen Sie den A/C-Kompressorriemen an.



- 16** Bringen Sie die Spannrolle zurück in ihre ursprüngliche Position. Verwenden Sie Ring-Gabelschlüssel Nr. 21.



- 17** Drehen Sie das Befestigungselement der Spannrolle des Klimakompressors ein. Verwenden Sie Ring-Gabelschlüssel Nr. 21. Verwenden Sie Inbusschlüssel Nr. H7.



- 18** Ziehen Sie die obere Befestigung der Lichtmaschine an. Verwenden Sie Stecknuss Nr. 13. Verwenden Sie einen Drehmomentschlüssel. Ziehen Sie ihn mit 20 Nm Drehmoment fest.



- 19** Ziehen Sie die untere Befestigung der Lichtmaschine an. Verwenden Sie Stecknuss Nr. 16. Verwenden Sie einen Drehmomentschlüssel. Ziehen Sie ihn mit 35 Nm Drehmoment fest.

- 20** Senken Sie das Auto ab.



- 21** Lassen Sie den Motor ein paar Minuten laufen. Dies ist notwendig, um sicherzustellen, dass die Komponente ordnungsgemäß funktioniert.



- 22** Entfernen Sie die Kotflügel-Abdeckung.



- 23** Schließen Sie die Haube.



**GUT GEMACHT!** 

**WEITERE TUTORIALS ANSEHEN**

## AUTODOC – TOP QUALITÄT UND PREISWERTE AUTOTEILE ONLINE

MOBILE AUTODOC APP: TOLLE ANGEBOTE UND BEQUEMES  
EINKAUFEN



**+ AUTODOC**

GET IT ON  
**Google Play**

Download on the  
**App Store**

**Download**

**EINE GROSSE AUSWAHL AN ERSATZTEILEN FÜR IHR AUTO**

**KAUFEN SIE ERSATZTEILE FÜR RENAULT-AUTOS**

**KEILRIEMEN: EINE GROSSE AUSWAHL**

**WÄHLEN SIE ERSATZTEILE FÜR RENAULT TWINGO C06-AUTOS**

**KEILRIEMEN FÜR RENAULT-AUTOS: JETZT ZUGREIFEN**

**KEILRIEMEN FÜR RENAULT TWINGO C06-AUTOS: DIE BESTEN SCHNÄPPCHEN UND ANGEBOTE**

## **HAFTUNGSAUSSCHLUSS:**

Das Dokument beinhaltet nur allgemeine Empfehlungen, die hilfreich für Sie sein können, wenn Sie Reparatur- oder Ersatzmaßnahmen durchführen. AUTODOC haftet nicht für Verluste, Verletzungen, Schäden am Eigentum, die während des Reparatur- oder Ersatzprozesses durch eine fehlerhafte Anwendung oder eine falsche Auslegung der bereitgestellten Informationen auftreten.

AUTODOC haftet nicht für irgendwelche Fehler und Unklarheiten in dieser Anleitung. Die Informationen werden nur für informative Zwecke bereitgestellt und können Anweisungen von Fachleuten nicht ersetzen.

AUTODOC haftet nicht für die falsche oder gefährliche Verwendung von Geräten, Werkzeugen und Autoteilen. AUTODOC empfiehlt dringend, vorsichtig zu sein und die Sicherheitsvorschriften zu beachten, wenn Sie eine Reparatur oder einen Austausch vornehmen. Denken Sie daran: Die Verwendung von Autoteilen minderwertiger Qualität garantiert nicht die erforderliche Verkehrssicherheit.

© Copyright 2022 – Alle Inhalte, insbesondere Texte, Fotografien und Grafiken sind urheberrechtlich geschützt. Alle Rechte, einschließlich der Vervielfältigung, Veröffentlichung, Bearbeitung und Übersetzung, bleiben vorbehalten, AUTODOC GmbH.