



Anleitung: **Mercedes  
W168 Benzin** Motoröl  
und Ölfilter wechseln

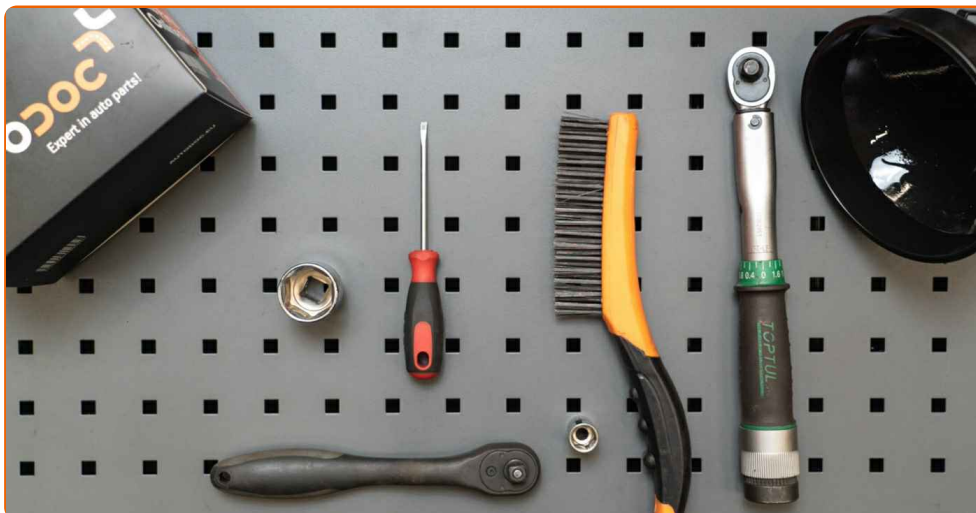
## VIDEO-TUTORIAL

**ⓘ Wichtig!**

Dieser Ablauf des Austauschs kann für folgende Fahrzeuge benutzt werden:  
MERCEDES-BENZ A-Klasse (W168) A 140 (168.031, 168.131), MERCEDES-BENZ A-Klasse (W168) A 190 (168.032, 168.132), MERCEDES-BENZ Vaneo (414) 1.6 (414.700), MERCEDES-BENZ Vaneo (414) 1.9 (414.700), MERCEDES-BENZ A-Klasse (W168) A 210 (168.035, 168.135)

Die Schritte können je nach Fahrzeugdesign leicht variieren.

**AUSTAUSCH: MOTORÖL UND ÖLFILTER – MERCEDES W168. LISTE DER WERKZEUGE, DIE SIE BENÖTIGEN:**



- Allzweck-Reinigungsspray
- Steckschlüssel-Einsatz Nr. 13
- Steckschlüssel-Einsatz Nr. 27
- Ratschenschlüssel
- Drehmomentschlüssel
- Flacher Schraubendreher
- Trichter
- Ölablasswanne
- Kotflügelschoner

**WERKZEUGE KAUFEN**

**Austausch: Motoröl und Ölfilter – Mercedes W168. AUTODOC-Experten empfehlen:**

- Ersetzen Sie den Ölfilter, wann immer Sie das Motoröl austauschen.
- Tragen Sie Handschuhe um Kontakt mit heißen Flüssigkeiten zu verhindern.
- Verwenden Sie nur neue O-Ringe während der Installation.
- Austausch: Motoröl und Ölfilter – Mercedes W168. Gehen Sie wie folgt vor:

**FÜHREN SIE DEN WECHSEL IN DER FOLGENDEN REIHENFOLGE DURCH:**

**1** Heben Sie das Auto unter Verwendung eines Wagenhebers an oder platzieren Sie über einer Werkstattgrube.



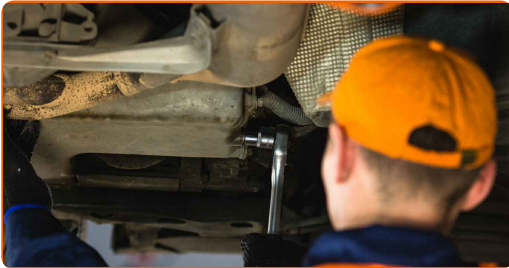
**Austausch: Motoröl und Ölfilter – Mercedes W168. Tipp:**

- Das Fahrzeug muss auf ebenem Kiel sein und wenn es im Winkel ist, muss die Ablassschraube an der tiefsten Stelle sein.
- Alle Arbeiten sollten bei abgestelltem Motor ausgeführt werden.

**2** Stellen Sie einen Altöl-Behälter mit mindestens 5 l Fassungsvermögen unter die Ablassöffnung.

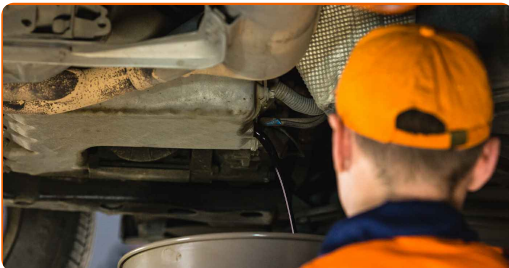
3

Drehen Sie die Ablassschraube heraus. Verwenden Sie Stecknuss Nr. 13. Verwenden Sie einen Ratschenschlüssel.



4

Lassen Sie das Altöl ab.

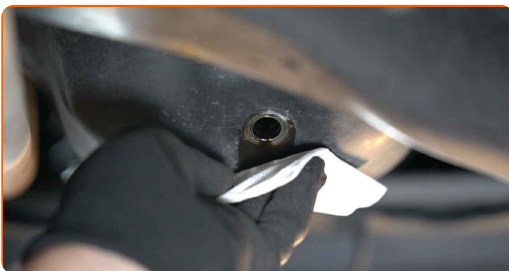


Austausch: Motoröl und Ölfilter – Mercedes W168. AUTODOC empfiehlt:

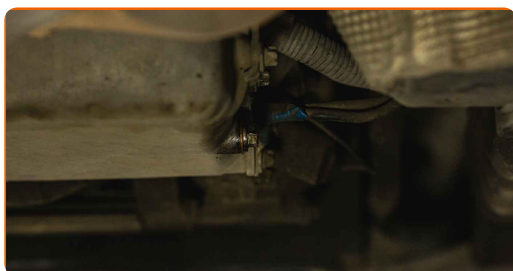
- Vorsicht! Das Öl könnte heiß sein.
- Warten Sie, bis das Öl vollständig durch die Ablassöffnung abgeflossen ist.

5

Reinigen Sie den Bereich um die Ablassöffnung der Ölwanne.



- 6** Schrauben Sie die neue Ablassschraube ein und ziehen Sie sie fest. Verwenden Sie Stecknuss Nr. 13. Verwenden Sie einen Drehmomentschlüssel. Ziehen Sie ihn mit 30 Nm Drehmoment fest.

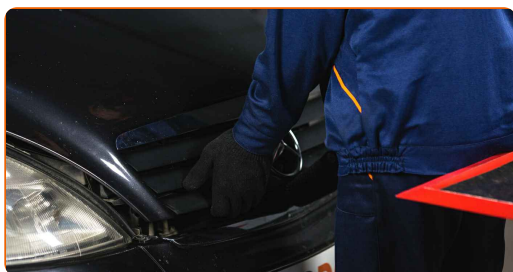


- 7** Reinigen Sie den Bereich um die Ablassöffnung der Ölwanne. Verwenden Sie Allzweckreinigungsspray.

- 8** Senken Sie das Auto ab.



- 9** Öffnen Sie die Haube.



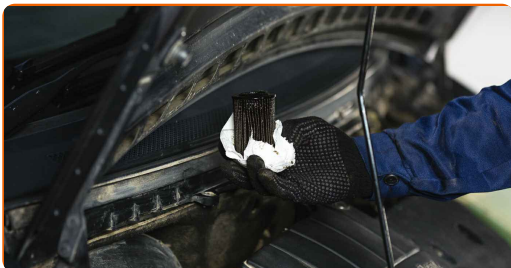
- 10** Verwenden Sie eine Kotflügel-Schutzabdeckung, um Schäden an der Lackierung und den Kunststoffteilen des Autos zu verhindern.

- 11** Schrauben Sie den Filtergehäusedeckel zusammen mit dem alten Filterelement ab. Verwenden Sie Stecknuss Nr. 27. Verwenden Sie einen Ratschenschlüssel.



**12** Bereiten Sie einen Behälter für den alten Ölfilter vor.

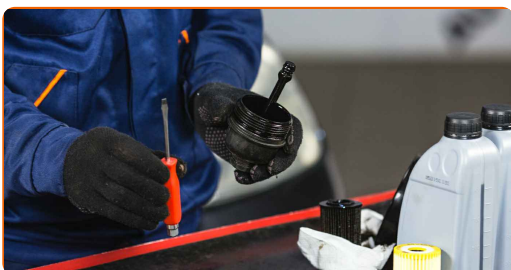
**13** Legen Sie den alten Ölfilter in den Behälter.



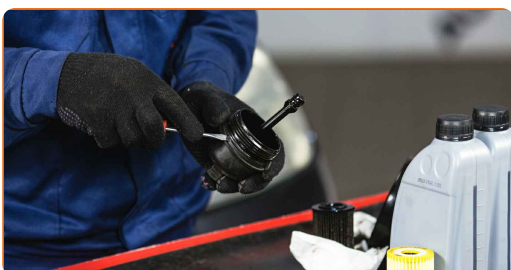
**Austausch: Motoröl und Ölfilter – Mercedes W168. Fachleute empfehlen:**

- Rücken Sie den Behälter nach. Das Öl beginnt sofort durch die Ablassöffnung abzufließen, nachdem Sie den Ölfilter entfernt haben.

**14** Lösen Sie den Ölfilter vom Filterdeckel.

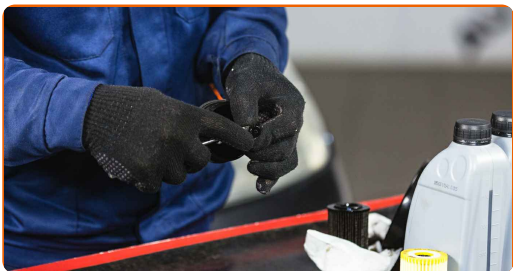


**15.1** Entfernen Sie die alten O-Ringe aus dem Ölfilterdeckel.

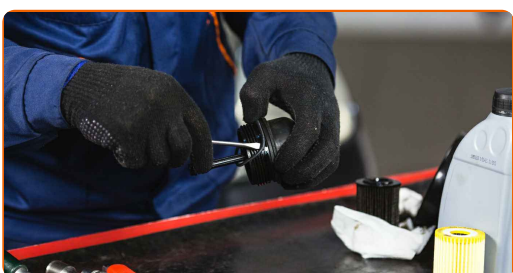




**15.2** Verwenden Sie einen flachen Schraubendreher.



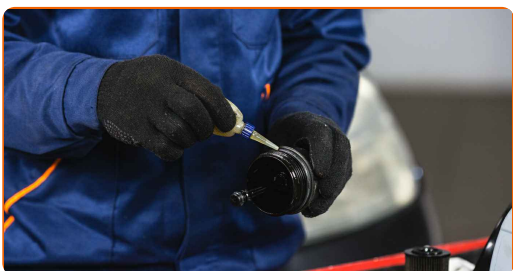
**16** Setzen Sie neue O-Ringe (2 Stück) sowie einen neuen Ölfilter in deren Aufnahmen an der Filterabdeckung ein. Verwenden Sie einen flachen Schraubendreher.



**Bitte beachten Sie!**

- Stellen Sie sicher, dass Sie den Filter korrekt einbauen. Vertauschen Sie die beiden Seiten dieses Bauteils nicht.

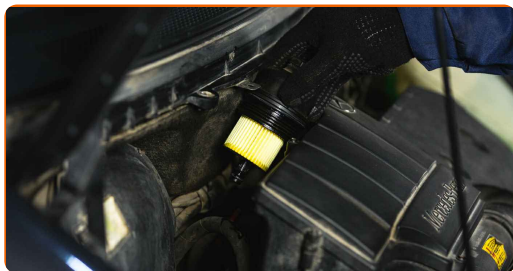
**17** Schmieren Sie die Gummidichtung des neuen Filters mit einer kleinen Menge frischen Öls.



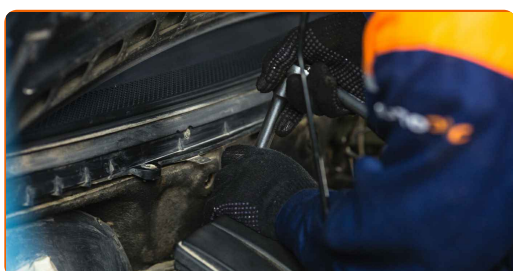
**18** Reinigen Sie die Ölfilteraufnahme.



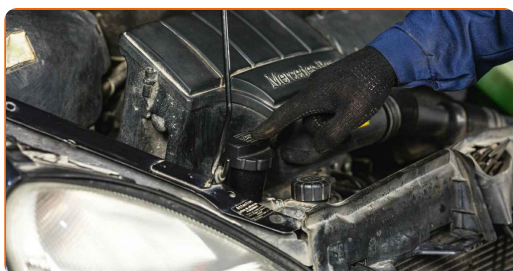
**19.1** Befestigen Sie die Abdeckung des Ölfiltergehäuses.



**19.2** Verwenden Sie Stecknuss Nr. 27. Verwenden Sie einen Drehmomentschlüssel. Ziehen Sie ihn mit 25 Nm Drehmoment fest.



**20** Schrauben Sie die Öleinfüllschraube ab.



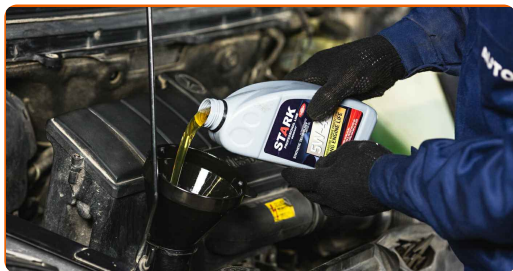
**21** Entfernen Sie die Öleinfüllschraube.

**22** Setzen Sie den Trichter ein.



23

Füllen Sie Öl durch den Einfüllstutzen in den Motor. Erforderliche Menge an Öl: 4.5 l.



### Austausch: Motoröl und Ölfilter – Mercedes W168. Tipp:

- Verwenden Sie das vom Hersteller empfohlene Öl.

24

Überprüfen Sie den Ölstand mit Hilfes des Ölmesstabs. Füllen Sie Öl nach, falls nötig.



### Bitte beachten Sie!

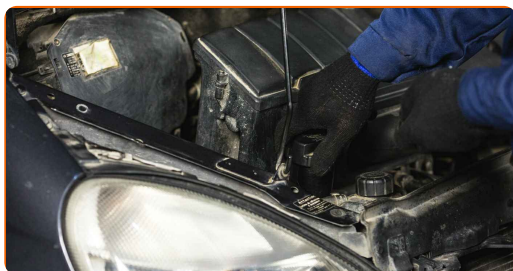
- Der Ölstand sollte zwischen den Markierungen für Minimum und Maximum liegen.

25

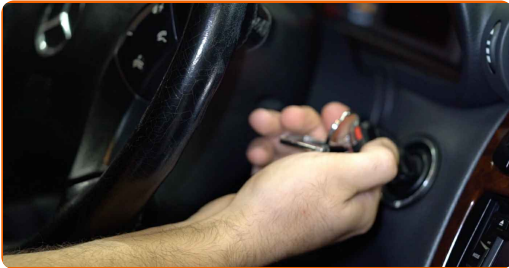
Installieren Sie den Öleinfülldeckel.

26

Befestigen Sie den Deckel des Öleinfüllstutzens.



- 27** Lassen Sie den Motor ein paar Minuten laufen. Nachdem die Ölstands-Warnleuchte erloschen ist, stoppen Sie den Motor.



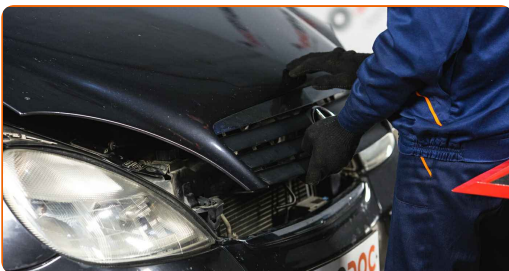
- 28** Überprüfen Sie den Ölstand 5 Minuten nach dem Anhalten des Motors, verwenden Sie einen Peilstab und fügen Sie - wenn nötig - Öl hinzu.



**Bitte beachten Sie!**

- Der Ölstand sollte zwischen den Markierungen für Minimum und Maximum liegen.
- Stellen Sie sicher, dass der Deckel des Öleinfüllstutzens richtig fest ist.
- Überprüfen Sie die Ablassschraube der Ablassöffnung und die Ölfilterdichtung auf deren Befestigung hin. Falls nötig, ziehen Sie sie vorsichtig nach.

- 29** Entfernen Sie die Kotflügel-Abdeckung. Schließen Sie die Haube.



Austausch: Motoröl und Ölfilter – Mercedes W168. AUTODOC-Experten empfehlen:

- Beachten Sie, dass die Ölstands-Warnleuchte, die unzureichenden Druck im Schmiersystem anzeigt, länger als gewöhnlich leuchten kann. Nach ein paar Sekunden wird das Öl alle Kanäle ausfüllen und die Leuchte erlischt.
- Um die Umwelt zu schützen, stellen Sie sicher, dass Sie die benutzten Filter an speziellen Rücknahmestellen entsorgen.

**GUT GEMACHT!** 

[WEITERE TUTORIALS ANSEHEN](#)

# AUTODOC – TOP QUALITÄT UND PREISWERTE AUTOTEILE ONLINE

MOBILE AUTODOC APP: TOLLE ANGEBOTE UND BEQUEMES  
EINKAUFEN



**+ AUTODOC**

GET IT ON  
**Google Play**

Download on the  
**App Store**

**Download**

**EINE GROSSE AUSWAHL AN ERSATZTEILEN FÜR IHR AUTO**

**KAUFEN SIE ERSATZTEILE FÜR MERCEDES-AUTOS**

**ÖLFILTER: EINE GROSSE AUSWAHL**

**WÄHLEN SIE ERSATZTEILE FÜR MERCEDES W168-AUTOS**

**ÖLFILTER FÜR MERCEDES-AUTOS: JETZT ZUGREIFEN**

**ÖLFILTER FÜR MERCEDES W168-AUTOS: DIE BESTEN  
SCHNÄPPCHEN UND ANGEBOTE**

## **HAFTUNGSAUSSCHLUSS:**

Das Dokument beinhaltet nur allgemeine Empfehlungen, die hilfreich für Sie sein können, wenn Sie Reparatur- oder Ersatzmaßnahmen durchführen. AUTODOC haftet nicht für Verluste, Verletzungen, Schäden am Eigentum, die während des Reparatur- oder Ersatzprozesses durch eine fehlerhafte Anwendung oder eine falsche Auslegung der bereitgestellten Informationen auftreten.

AUTODOC haftet nicht für irgendwelche Fehler und Unklarheiten in dieser Anleitung. Die Informationen werden nur für informative Zwecke bereitgestellt und können Anweisungen von Fachleuten nicht ersetzen.

AUTODOC haftet nicht für die falsche oder gefährliche Verwendung von Geräten, Werkzeugen und Autoteilen. AUTODOC empfiehlt dringend, vorsichtig zu sein und die Sicherheitsvorschriften zu beachten, wenn Sie eine Reparatur oder einen Austausch vornehmen. Denken Sie daran: Die Verwendung von Autoteilen minderwertiger Qualität garantiert nicht die erforderliche Verkehrssicherheit.

© Copyright 2022 – Alle Inhalte, insbesondere Texte, Fotografien und Grafiken sind urheberrechtlich geschützt. Alle Rechte, einschließlich der Vervielfältigung, Veröffentlichung, Bearbeitung und Übersetzung, bleiben vorbehalten, AUTODOC GmbH.