



Anleitung: **Audi A4 B5**
Avant Luftfilter wechseln

VIDEO-TUTORIAL



ⓘ Wichtig!

Dieser Ablauf des Austauschs kann für folgende Fahrzeuge benutzt werden:

AUDI A4 B5 Limousine (8D2) 1.6, AUDI A4 B5 Limousine (8D2) 1.8, AUDI A4 B5 Limousine (8D2) 1.8 T, AUDI A4 B5 Limousine (8D2) 2.6, AUDI A4 B5 Limousine (8D2) 2.8, AUDI A4 B5 Limousine (8D2) 1.9 TDI, AUDI A4 B5 Limousine (8D2) 1.8 quattro, AUDI A4 B5 Limousine (8D2) 1.8 T quattro, AUDI A4 B5 Limousine (8D2) 2.6 quattro, AUDI A4 B5 Limousine (8D2) 2.8 quattro, AUDI A4 B5 Avant (8D5) 1.6, AUDI A4 B5 Avant (8D5) 1.8, AUDI A4 B5 Avant (8D5) 2.6, AUDI A4 B5 Avant (8D5) 2.8, AUDI A4 B5 Avant (8D5) 1.9 TDI, (+ 52)

Die Schritte können je nach Fahrzeugdesign leicht variieren.

AUSTAUSCH: LUFTFILTER – AUDI A4 B5 AVANT. LISTE
DER WERKZEUGE, DIE SIE BENÖTIGEN:



- Flacher Schraubendreher
- Mikrofaser Handtuch
- Kotflügelschoner

WERKZEUGE KAUFEN

Austausch: Luftfilter – Audi A4 B5 Avant. AUTODOC empfiehlt:

- Folgen Sie den Bedingungen, Empfehlungen und Anforderungen des zum Betrieb, die vom Hersteller zur Verfügung gestellt werden.
- Bitte beachten Sie: alle Arbeiten am Auto – Audi A4 B5 Avant – sollten bei ausgeschaltetem Motor durchgeführt werden.

FÜHREN SIE DEN WECHSEL IN DER FOLGENDEN REIHENFOLGE DURCH:

1

Öffnen Sie die Haube.

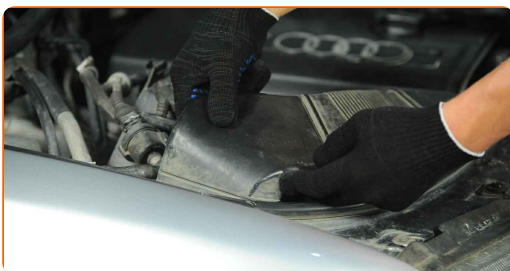


2

Verwenden Sie eine Kotflügel-Schutzabdeckung, um Schäden an der Lackierung und den Kunststoffteilen des Autos zu verhindern.

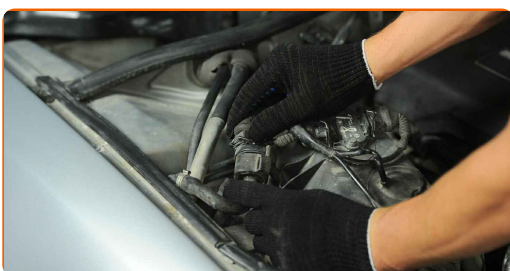
3

Trennen Sie das Luftkanal-Gehäuse vom Luftfilter-Gehäuse.



4

Trennen Sie die Verdrahtung vom Luftmassensensor.



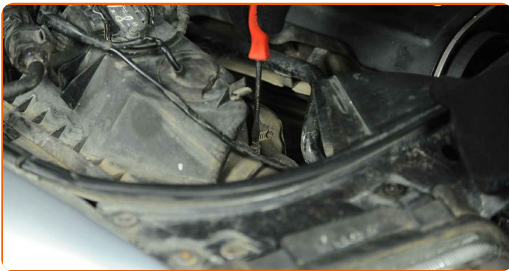
5

Lösen Sie die Befestigungsclips der Luftfilterabdeckung. Verwenden Sie einen flachen Schraubendreher.



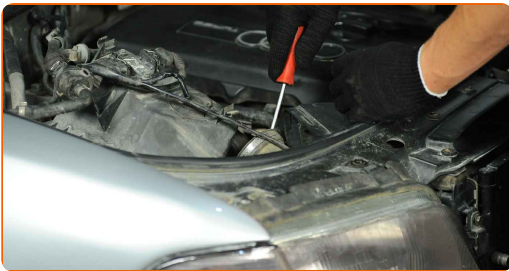
6

Lösen Sie die Luftansaugschlauchklemme. Verwenden Sie einen flachen Schraubendreher.



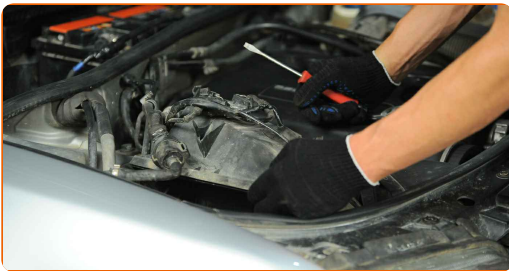
7

Entfernen Sie das Lufteinlassrohr. Verwenden Sie einen flachen Schraubendreher.



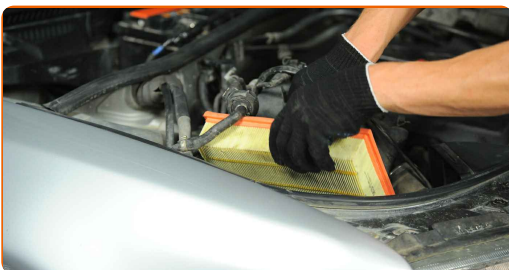
8

Heben Sie die Abdeckung des Luftfiltergehäuses leicht an.



9

Entfernen Sie das Filterelement aus dem Filtergehäuse.



10

Reinigen Sie die Abdeckung und das Gehäuse des Luftfilters.

Austausch: Luftfilter – Audi A4 B5 Avant. Tipp von AUTODOC-Experten:

- Bevor Sie die Abdeckung und das Gehäuse des Luftfilters reinigen, decken Sie die Lüftungsrohrteile, den Luftmassensensor (falls vorhanden) und das Drosselventil mit einem sauberen Tuch ab.

11

Setzen Sie ein neues Filterelement in das Filtergehäuse. Stellen Sie sicher, dass die Filterkante dicht am Gehäuse ansitzt.



Austausch: Luftfilter – Audi A4 B5 Avant. Fachleute empfehlen:

- Überprüfen Sie die korrekte Lage des Filterelements. Verzerren Sie diese nicht.
- Gehen Sie sicher, dass Sie nur qualitativ hochwertige Filter verwenden.
- Stellen Sie während des Einbaus sicher, dass Sie Staub und Schmutz daran hindern, in das Luftfilter-Gehäuse zu gelangen.

12

Setzen Sie die Luftfilterabdeckung ein. Befestigen Sie diese.



13

Klicken Sie die Clips der Luftfilterabdeckung ein. Verwenden Sie einen flachen Schraubendreher.

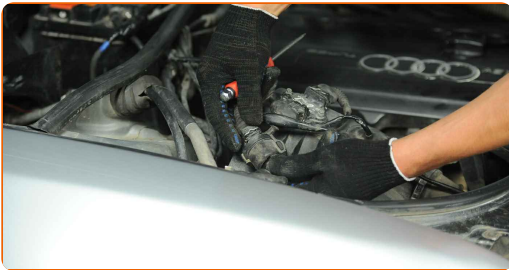


14

Installieren Sie das Lufteinlassrohr und sichern Sie es.

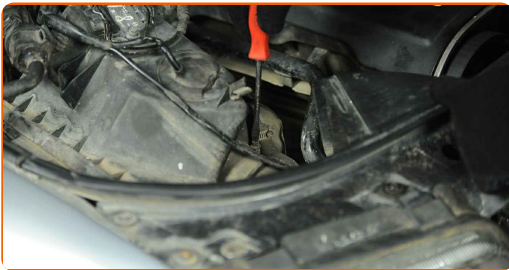
15

Schließen Sie die Verdrahtung am Luftmassensensor wieder an.



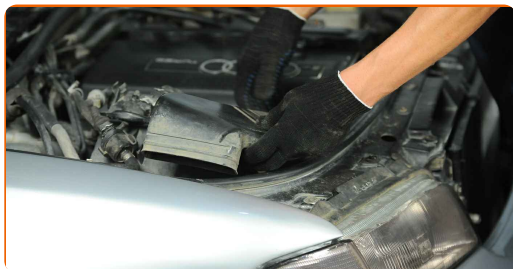
16

Ziehen Sie die Klemme am Luftansaugschlauch fest. Verwenden Sie einen flachen Schraubendreher.



17

Bringen Sie das Luftkanal-Gehäuse an.



18

Entfernen Sie die Kotflügel-Abdeckung.

19

Schließen Sie die Haube.

**GUT GEMACHT!** **WEITERE TUTORIALS ANSEHEN**

AUTODOC – TOP QUALITÄT UND PREISWERTE AUTOTEILE ONLINE

MOBILE AUTODOC APP: TOLLE ANGEBOTE UND BEQUEMES
EINKAUFEN

EINE GROSSE AUSWAHL AN ERSATZTEILEN FÜR IHR AUTO

KAUFEN SIE ERSATZTEILE FÜR AUDI-AUTOS

LUFTFILTER: EINE GROSSE AUSWAHL

WÄHLEN SIE ERSATZTEILE FÜR AUDI A4 B5 AVANT-AUTOS

LUFTFILTER FÜR AUDI-AUTOS: JETZT ZUGREIFEN

**LUFTFILTER FÜR AUDI A4 B5 AVANT-AUTOS: DIE BESTEN
SCHNÄPPCHEN UND ANGEBOTE**

ⓘ HAFTUNGSAUSSCHLUSS:

Das Dokument beinhaltet nur allgemeine Empfehlungen, die hilfreich für Sie sein können, wenn Sie Reparatur- oder Ersatzmaßnahmen durchführen. AUTODOC haftet nicht für Verluste, Verletzungen, Schäden am Eigentum, die während des Reparatur- oder Ersatzprozesses durch eine fehlerhafte Anwendung oder eine falsche Auslegung der bereitgestellten Informationen auftreten.

AUTODOC haftet nicht für irgendwelche Fehler und Unklarheiten in dieser Anleitung. Die Informationen werden nur für informative Zwecke bereitgestellt und können Anweisungen von Fachleuten nicht ersetzen.

AUTODOC haftet nicht für die falsche oder gefährliche Verwendung von Geräten, Werkzeugen und Autoteilen. AUTODOC empfiehlt dringend, vorsichtig zu sein und die Sicherheitsvorschriften zu beachten, wenn Sie eine Reparatur oder einen Austausch vornehmen. Denken Sie daran: Die Verwendung von Autoteilen minderwertiger Qualität garantiert nicht die erforderliche Verkehrssicherheit.

© Copyright 2022 – Alle Inhalte, insbesondere Texte, Fotografien und Grafiken sind urheberrechtlich geschützt. Alle Rechte, einschließlich der Vervielfältigung, Veröffentlichung, Bearbeitung und Übersetzung, bleiben vorbehalten, AUTODOC GmbH.