

 **AUTODOC CLUB**

Anleitung: **ALFA ROMEO**
156 Limousine (932)
Handbremsseil wechseln

ÄHNLICHES VIDEO-TUTORIAL



Dieses Video zeigt den Wechsel eines ähnlichen Autoteils an einem anderen Fahrzeug

Wichtig!

Dieser Ablauf des Austauschs kann für folgende Fahrzeuge benutzt werden:
 ALFA ROMEO 156 Limousine (932) 1.6 16V T.SPARK, ALFA ROMEO 156 Limousine (932) 1.8 16V T.SPARK, ALFA ROMEO 156 Limousine (932) 2.0 16V T.SPARK, ALFA ROMEO 156 Limousine (932) 2.5 V6 24V, ALFA ROMEO 156 Limousine (932) 1.9 JTD, ALFA ROMEO 156 Limousine (932) 2.4 JTD, ALFA ROMEO 156 Limousine (932) 3.2 GTA, ALFA ROMEO 156 Limousine (932) 2.0 JTS, ALFA ROMEO 156 Limousine (932) 1.9 JTD 16V

Die Schritte können je nach Fahrzeugdesign leicht variieren.

Diese Anleitung wurde erstellt auf der Grundlage des Wechsels eines ähnlichen Autoteils für: ALFA ROMEO 147 (937) 1.6 16V T.SPARK

AUSTAUSCH: HANDBREMSSEIL – ALFA ROMEO 156 LIMOUSINE (932). LISTE DER WERKZEUGE, DIE SIE BENÖTIGEN:



- Drahtbürste
- WD-40-Spray
- Allzweck-Reinigungsspray
- Drehmomentschlüssel
- Ring-Gabelschlüssel Nr. 10
- Ring-Gabelschlüssel Nr. 13
- Steckschlüssel-Einsatz Nr. 10
- Hammer
- Wasserpumpenzange
- Brechstange
- Unterlegkeil

Werkzeuge kaufen

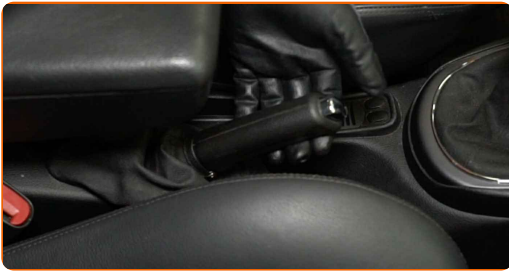
Austausch: Handbremsseil – ALFA ROMEO 156 Limousine (932). AUTODOC empfiehlt:

- Tauschen Sie die Handbremsseile paarweise aus.
- Bitte beachten Sie: alle Arbeiten am Auto – ALFA ROMEO 156 Limousine (932) – sollten bei ausgeschaltetem Motor durchgeführt werden.

FÜHREN SIE DEN WECHSEL IN DER FOLGENDEN REIHENFOLGE DURCH:

1

Betätigen Sie den Hebel für die Handbremse am Bremsattel.



2

Lockern Sie das Feststellbremsseil. Verwenden Sie Ring-Gabelschlüssel Nr. 13.



3

Sichern Sie die Räder mit Hilfe von Unterlegkeilen.

4

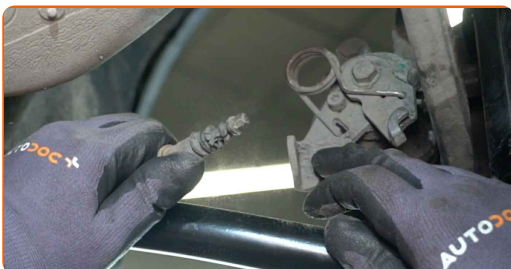
Heben Sie die Rückseite des Autos und sichern auf Stützen.

5

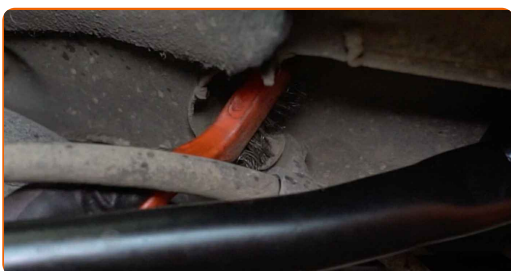
Reinigen Sie die Befestigung des Handbremsseils. Benutzen Sie eine Drahtbürste. Verwenden Sie Allzweckreinigungsspray.



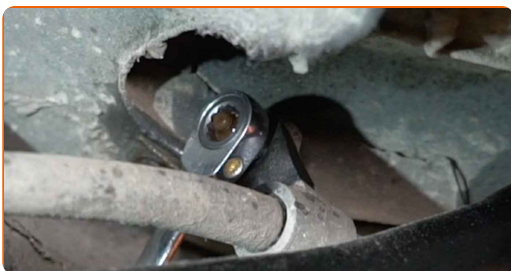
- 6** Trennen Sie das Feststellbremsseil vom Bremssattel. Benutzen Sie ein Brecheisen. Verwenden Sie eine Wasserpumpenzange.



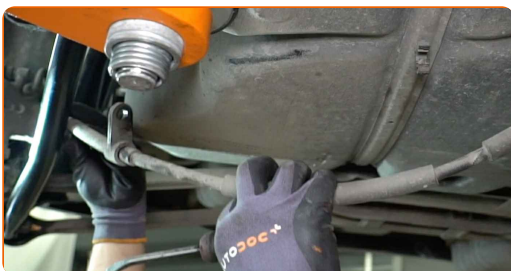
- 7** Reinigen Sie die Befestigung des Handbremsseils. Benutzen Sie eine Drahtbürste. Benutzen Sie WD-40-Spray.



- 8** Schrauben Sie die Befestigung des Handbremsseils ab. Verwenden Sie Ring-Gabelschlüssel Nr. 10.

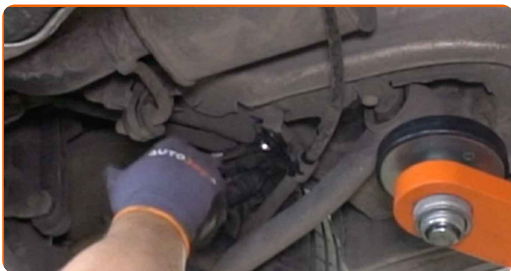


- 9** Entfernen Sie die Handbremsseile von der Karosserie. Benutzen Sie ein Brecheisen.



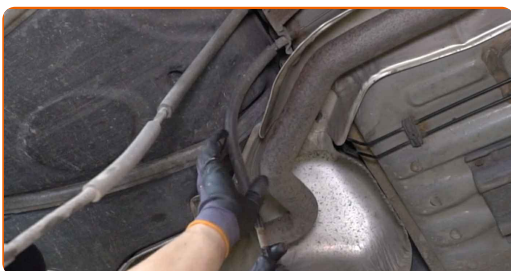
10

Schrauben Sie die Befestigung des Handbremsseils ab. Verwenden Sie Ring-Gabelschlüssel Nr. 10.



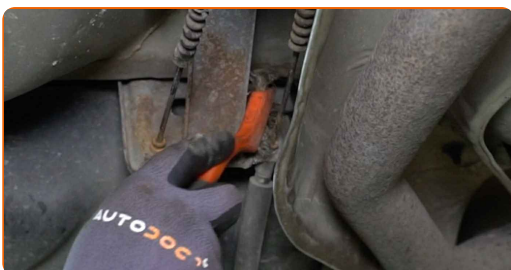
11

Entfernen Sie die Handbremsseile von der Karosserie. Benutzen Sie ein Brecheisen.



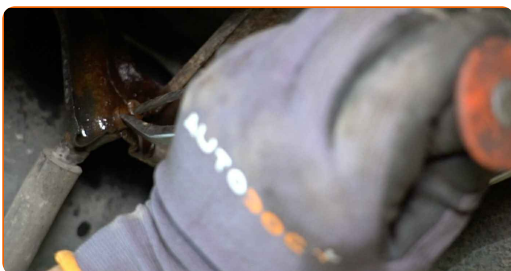
12

Reinigen Sie die Befestigung des Handbremsseils. Benutzen Sie eine Drahtbürste. Benutzen Sie WD-40-Spray.



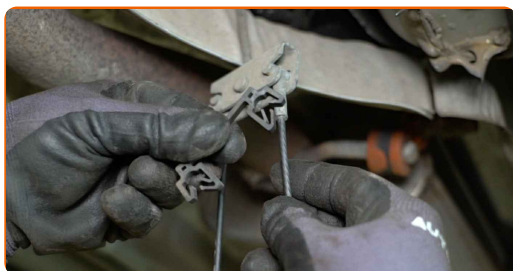
13

Entfernen Sie den Halteklammer des Parkbremskabels. Benutzen Sie ein Brecheisen. Benutzen Sie einen Hammer.



14

Entfernen Sie das Handbremsseil.

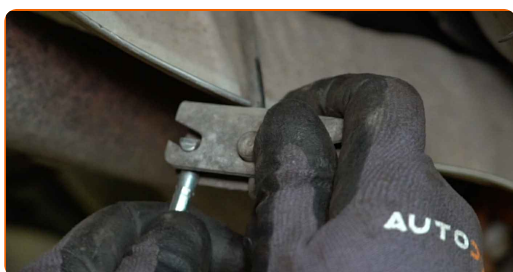


15

Entfernen Sie das Handbremsseil.

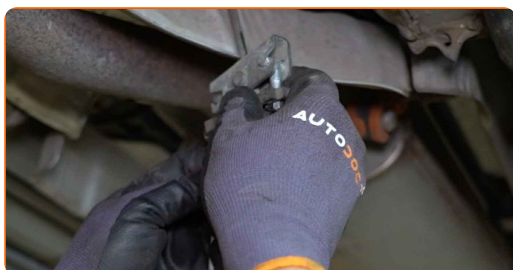
16

Installieren Sie ein neues Handbremsseil.



17

Sichern Sie das Handbremskabel.

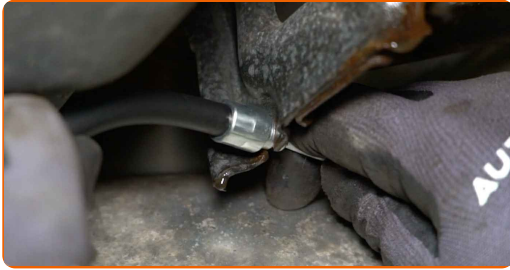


18

Reinigen Sie die Montagesitze des Handbremsseils. Benutzen Sie eine Drahtbürste. Benutzen Sie WD-40-Spray.



19 Befestigen Sie das Feststellbremskabel an den Feststellbremsmechanismus.



20 Sichern Sie das Feststellbremskabel mit der Halteklammer. Verwenden Sie eine Wasserpumpenzange.



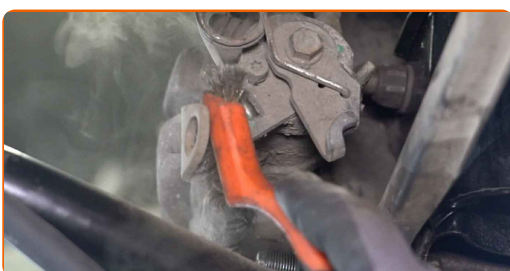
21 Bauen Sie das Handbremsseil in die Karosserie ein.



22 Schrauben Sie die Befestigung des Handbremsseils an. Verwenden Sie Stecknuss Nr. 10. Verwenden Sie einen Drehmomentschlüssel. Ziehen Sie ihn mit 6 Nm Drehmoment fest.



23 Reinigen Sie die Befestigung des Handbremsseils. Benutzen Sie eine Drahtbürste. Verwenden Sie Allzweckreinigungsspray.



- 24 Das Kabel der Feststellbremse in die Bremssattelhalterung einbauen. Benutzen Sie ein Brecheisen. Verwenden Sie eine Wasserpumpenzange.



- 25 Senken Sie das Auto ab.

- 26 Entfernen Sie den Wagenheber sowie die Unterlegkeile.

- 27 Stellen Sie die Spannung des Feststellbremsseils ein. Verwenden Sie Ring-Gabelschlüssel Nr. 13.



- 28 Betätigen Sie den Feststellbremshebel.



GUT GEMACHT! 

WEITERE TUTORIALS ANSEHEN

AUTODOC – TOP QUALITÄT UND PREISWERTE AUTOTEILE ONLINE

**MOBILE AUTODOC APP: TOLLE ANGEBOTE UND BEQUEMES
EINKAUFEN**



+ AUTODOC

GET IT ON
 **Google Play**

Download on the
 **App Store**

Download

EINE GROSSE AUSWAHL AN ERSATZTEILEN FÜR IHR AUTO

HANDBREMSSSEIL: EINE GROSSE AUSWAHL

ⓘ HAFTUNGSAUSSCHLUSS:

Das Dokument beinhaltet nur allgemeine Empfehlungen, die hilfreich für Sie sein können, wenn Sie Reparatur- oder Ersatzmaßnahmen durchführen. AUTODOC haftet nicht für Verluste, Verletzungen, Schäden am Eigentum, die während des Reparatur- oder Ersatzprozesses durch eine fehlerhafte Anwendung oder eine falsche Auslegung der bereitgestellten Informationen auftreten.

AUTODOC haftet nicht für irgendwelche Fehler und Unklarheiten in dieser Anleitung. Die Informationen werden nur für informative Zwecke bereitgestellt und können Anweisungen von Fachleuten nicht ersetzen.

AUTODOC haftet nicht für die falsche oder gefährliche Verwendung von Geräten, Werkzeugen und Autoteilen. AUTODOC empfiehlt dringend, vorsichtig zu sein und die Sicherheitsvorschriften zu beachten, wenn Sie eine Reparatur oder einen Austausch vornehmen. Denken Sie daran: Die Verwendung von Autoteilen minderwertiger Qualität garantiert nicht die erforderliche Verkehrssicherheit.

© Copyright 2023 – Alle Inhalte, insbesondere Texte, Fotografien und Grafiken sind urheberrechtlich geschützt. Alle Rechte, einschließlich der Vervielfältigung, Veröffentlichung, Bearbeitung und Übersetzung, bleiben vorbehalten, AUTODOC SE.