

 **AUTODOC CLUB**

Anleitung: **ALFA ROMEO**
GT (937) Domlager
hinten wechseln

ÄHNLICHES VIDEO-TUTORIAL



Dieses Video zeigt den Wechsel eines ähnlichen Autoteils an einem anderen Fahrzeug

Wichtig!

Dieser Ablauf des Austauschs kann für folgende Fahrzeuge benutzt werden:
ALFA ROMEO GT (937) 2.0 JTS, ALFA ROMEO GT (937) 1.8 TS, ALFA ROMEO GT (937) 3.2 GTA, ALFA ROMEO GT (937) 1.9 JTD

Die Schritte können je nach Fahrzeugdesign leicht variieren.

Diese Anleitung wurde erstellt auf der Grundlage des Wechsels eines ähnlichen Autoteils für: ALFA ROMEO 147 (937) 1.6 16V T.SPARK

**AUSTAUSCH: DOMLAGER – ALFA ROMEO GT (937).
WERKZEUGE, DIE SIE EVENTUELL BENÖTIGEN:**



- Drahtbürste
- WD-40-Spray
- Bremsenreiniger
- Kupferpaste
- Drehmomentschlüssel
- Ring-Gabelschlüssel Nr. 17
- Ring-Gabelschlüssel Nr. 19
- Steckschlüssel-Einsatz Nr. 17
- Steckschlüssel-Einsatz Nr. 19
- Steckschlüssel-Einsatz Nr. 22
- Sechskant-Bit Nr. H5
- Sechskant-Bit Nr. H6
- Impact-Nuss für Felgen Nr. 17
- Ratschenschlüssel
- Phillips-schraubendreher
- Zierleistenkeil
- Brechstange
- Hydraulischer Federbeinspanner
- Hydraulischer Getriebeheber
- Unterlegkeil

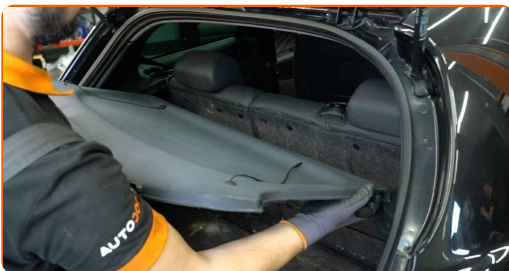
Werkzeuge kaufen

Austausch: Domlager – ALFA ROMEO GT (937). Tipp von AUTODOC:

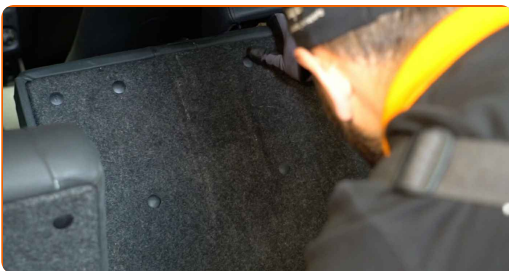
- Das Austausch-Verfahren ist bei den Stützlager der linken und rechten Federbeine der Hinterradaufhängung identisch.
- Alle Stützlager der hinteren Federbeine sollten gleichzeitig ausgetauscht werden.
- Bitte beachten Sie: alle Arbeiten am Auto – ALFA ROMEO GT (937) – sollten bei ausgeschaltetem Motor durchgeführt werden.

FÜHREN SIE DEN WECHSEL IN DER FOLGENDEN REIHENFOLGE DURCH:

1. Sichern Sie die Räder mit Hilfe von Unterlegkeilen.
2. Öffnen Sie die Kofferraumklappe.
3. Bewegen Sie das Faltschalldämmblech und lösen Sie es von den Halterungen. Auf diese Weise erlangen Sie Zugang zu den Kunststoffplatten der Außenverkleidung.



4. Entferne die Rücksitzlehne.



- 5** Schrauben Sie das Befestigungselement der zentralen Schutzverkleidung aus Kunststoff heraus. Verwenden Sie einen Kreuzschlitzschraubendreher.



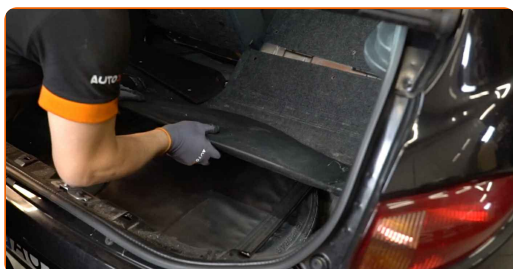
- 6** Lösen Sie die Haken, die die Kofferraumverkleidung festhalten. Verwenden Sie Inbusschlüssel Nr. H5. Verwenden Sie einen Ratschenschlüssel.



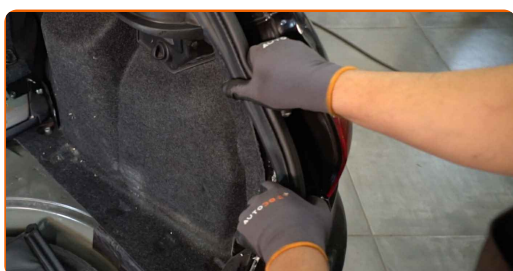
- 7** Entfernen Sie die zentrale Schutzverkleidung aus Kunststoff.



- 8** Entfernen Sie die Kofferraumverkleidung.



- 9** Entfernen Sie den Gummistreifen.



10 Entfernen Sie die Kofferrauminnenbeleuchtung. Verwenden Sie einen Zierleistenkeil.



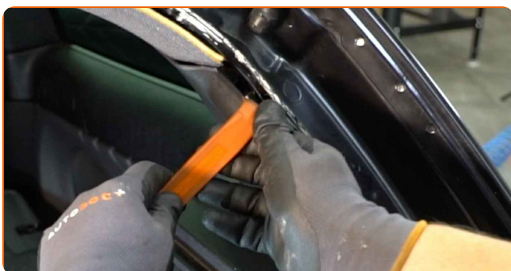
11 Trennen Sie den Glühlampen-Steckverbinder.



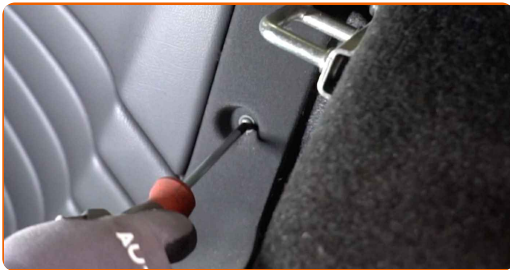
12 Schrauben Sie das Befestigungselement der Seitenauskleidung des Kofferraums heraus. Verwenden Sie einen Kreuzschlitzschraubendreher.



13 Trennen Sie die Seitenauskleidung des Kofferraums heraus. Verwenden Sie einen Zierleistenkeil.



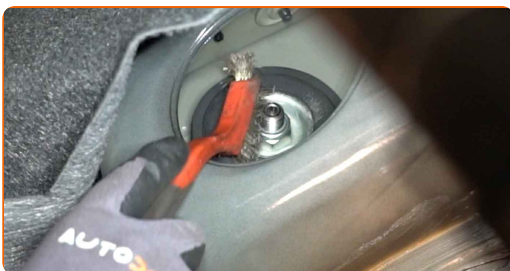
- 14** Schrauben Sie die Befestigungen der Kunststoffplatten der Seitenverkleidung heraus. Verwenden Sie einen Kreuzschlitzschraubendreher.



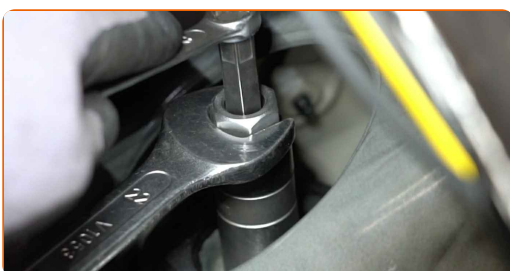
- 15** Entfernen Sie die Seitenabdeckung aus Kunststoff.



- 16** Reinigen Sie die obere Befestigung des Federbeinlagers. Benutzen Sie WD-40-Spray.



- 17** Lösen Sie die obere Befestigung des Domlagers. Verwenden Sie Inbusschlüssel Nr. H6. Verwenden Sie Stecknuss Nr. 22. Verwenden Sie einen Ratschenschlüssel.



18

Lösen Sie die Radhalterungsschrauben. Verwenden Sie eine Schlagnuss für Felgen # 17.



19

Heben Sie die Rückseite des Autos und sichern auf Stützen.

20

Schrauben Sie die Radbolzen heraus.



AUTODOC empfiehlt:

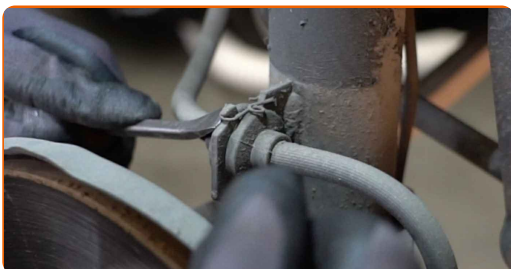
- **Achtung!** Um Verletzungen zu vermeiden, halten Sie das Rad fest, während Sie die Befestigungsschrauben herausschrauben. ALFA ROMEO GT (937)

21

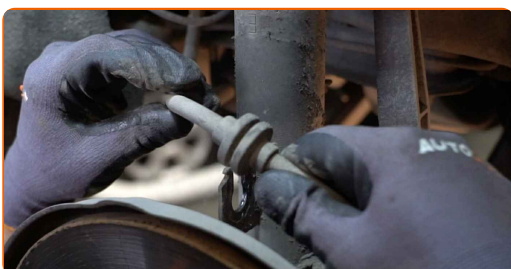
Nehmen Sie das Rad ab.



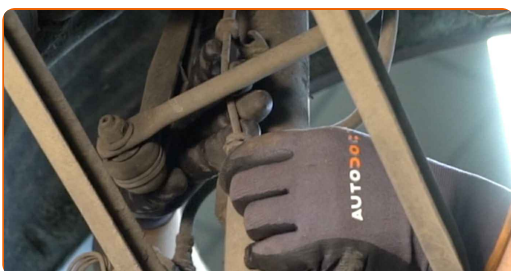
- 22** Entfernen Sie das Befestigungselement, mit dem der Bremsschlauch am Federbein befestigt ist. Benutzen Sie ein Brecheisen.



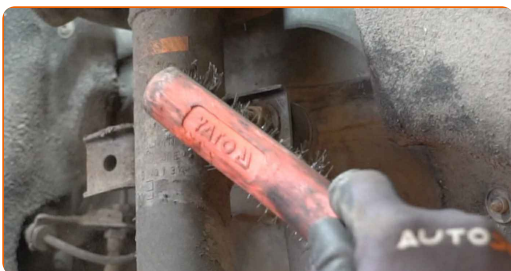
- 23** Lösen Sie den Bremsschlauch vom Federbein.



- 24** Trennen Sie die ABS Sensorverdrahtung.



- 25** Reinigen Sie die Befestigungen der Koppelstange. Benutzen Sie eine Drahtbürste. Benutzen Sie WD-40-Spray.



- 26** Schrauben Sie das Befestigungselement heraus, das die Druckstange mit dem Federbein verbindet. Verwenden Sie Ring-Gabelschlüssel Nr. 17. Verwenden Sie Inbusschlüssel Nr. H5. Verwenden Sie einen Ratschenschlüssel.



- 27** Entfernen Sie die Koppelstange.



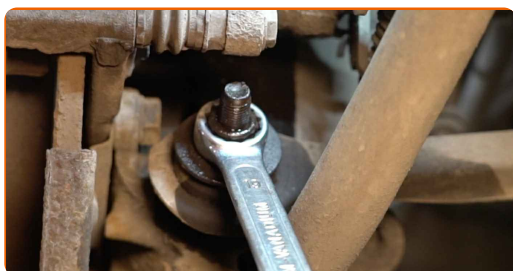
- 28** Reinigen Sie das Befestigungselement, das das Federbein mit dem Achsschenkel verbindet. Reinigen Sie die Befestigungen des Querlenkers. Benutzen Sie eine Drahtbürste. Benutzen Sie WD-40-Spray.



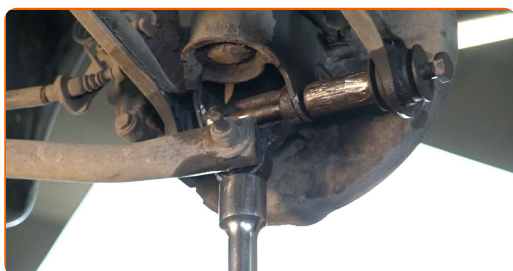
- 29** Schrauben Sie die Befestigung, die das Federbein mit dem hinteren Achsschenkel verbindet, ab. Verwenden Sie Ring-Gabelschlüssel Nr. 19. Verwenden Sie Stecknuss Nr. 19. Verwenden Sie einen Ratschenschlüssel.



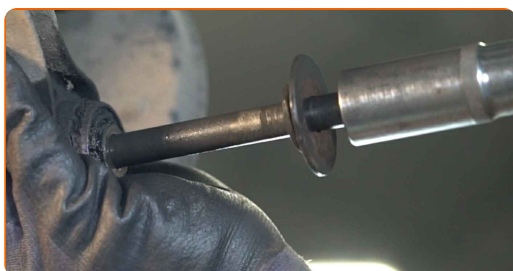
- 30** Schrauben Sie das Befestigungselement ab, das den Achslenker mit dem Achsschenkel verbindet. Verwenden Sie Ring-Gabelschlüssel Nr. 19.



- 31** Stützen Sie den hinteren Achsschenkel ab. Benutzen Sie einen hydraulischen Getriebeheber.



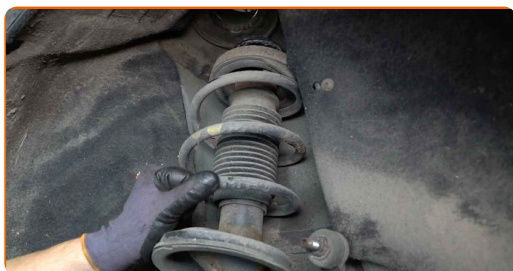
- 32** Entfernen Sie die Befestigungsschrauben.



- 33** Nehmen Sie den Stoßdämpfer vom hinteren Achsschenkel ab.



- 34** Entfernen Sie das zusammengebaute Federbein. Benutzen Sie ein Brecheisen.



35

Stellen Sie das Dämpferbein auf das Federspannwerkzeug.



Austausch: Domlager – ALFA ROMEO GT (937). Tipp von AUTODOC:

- Beachten Sie bei der Verwendung eines Federspanners, dass dieser einen sicheren Halt hat und die Federwindungen gegriffen werden, die auf den gegenüberliegenden Seiten der Feder zusammengedrückt werden.
- Stellen Sie sicher, dass die Feder in der richtigen Position in Ihrer Halterung ist.
- Stellen Sie sicher, dass die Federwindungen die Verriegelungsgriffe halten.

36

Komprimieren Sie die Federn.



37

Behandeln Sie die Federbeinstange. Benutzen Sie eine Drahtbürste. Benutzen Sie WD-40-Spray.



38

Entfernen Sie die Stangenmutter des Federkolben. Verwenden Sie Stecknuss Nr. 22. Verwenden Sie Inbusschlüssel Nr. H6. Verwenden Sie einen Ratschenschlüssel.



39

Entfernen Sie das obere Domlager.

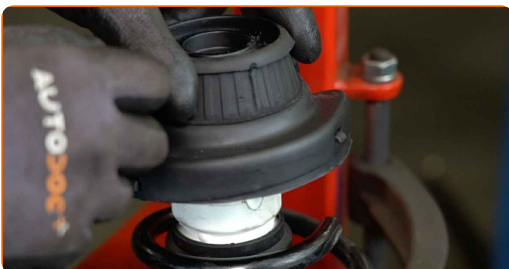


Austausch: Domlager – ALFA ROMEO GT (937). AUTODOC-Experten empfehlen:

- Untersuchen Sie die Staubkappe des Stoßdämpfers und den Anschlagpuffer. Ersetzen Sie sie, wenn nötig.

40

Bauen Sie ein neues Federbeinlager ein.



- 41** Ziehen Sie die Federbeinkolbenstangenmutter an. Verwenden Sie Stecknuss Nr. 22. Verwenden Sie Inbusschlüssel Nr. H6. Verwenden Sie einen Drehmomentschlüssel. Ziehen Sie ihn mit 65 Nm Drehmoment fest.



Austausch: Domlager – ALFA ROMEO GT (937). Tipp:

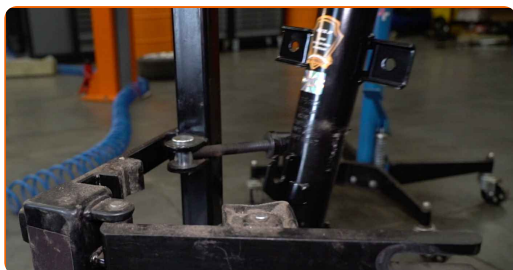
- Stellen Sie sicher, dass die Feder richtig positioniert ist. Vermeiden Sie eine falsche Ausrichtung.

- 42** Behandeln Sie die Federbeinstange. Benutzen Sie ein Kupferschmiermittel.

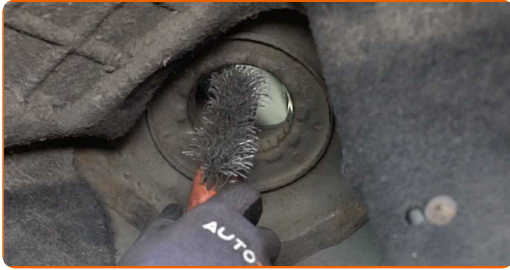
- 43** Dekomprimieren Sie die Feder.



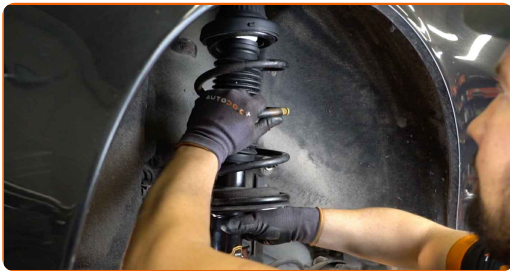
- 44** Entfernen Sie das zusammengebaute Federbein.



45 Reinigen Sie die Anbringungssitze des Federbeins. Benutzen Sie eine Drahtbürste. Benutzen Sie WD-40-Spray.



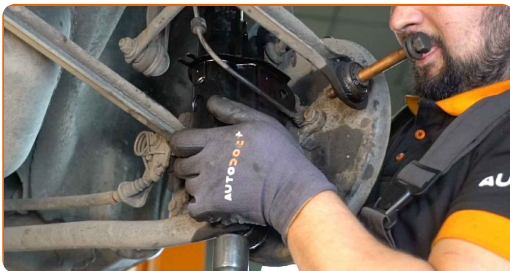
46 Installieren Sie das Federbein am Radlauf.



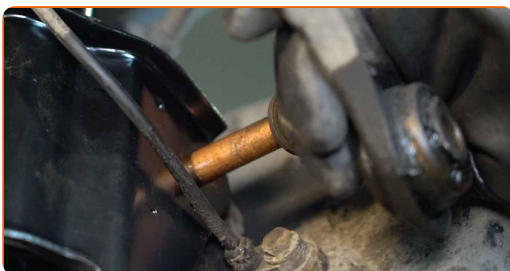
AUTODOC empfiehlt:

- ALFA ROMEO GT (937) – Um Verletzungen zu vermeiden, halten Sie beim Einschrauben der Befestigungsschrauben das Federbein fest.

47 Befestigen Sie den Stoßdämpfer am hinteren Achsschenkel.



48 Bringen Sie die Befestigungsschrauben an.



49 Heben Sie den hydraulischen Getriebeheber um 10–15 cm an.

50 Schrauben Sie das Befestigungselement an, das den Achslenker mit dem Achsschenkel verbindet. Verwenden Sie Ring-Gabelschlüssel Nr. 19. Verwenden Sie Stecknuss Nr. 19. Verwenden Sie einen Ratschenschlüssel.



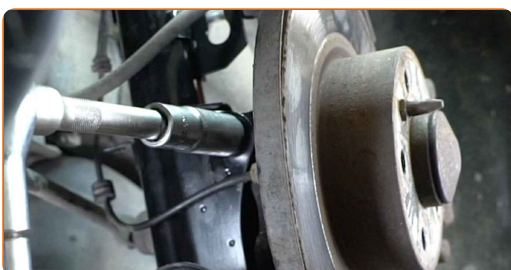
51 Schrauben Sie die Befestigung an, die den Stoßdämpfer mit dem hinteren Achsschenkel verbindet. Verwenden Sie Ring-Gabelschlüssel Nr. 19. Verwenden Sie Stecknuss Nr. 19. Verwenden Sie einen Ratschenschlüssel.



52 Ziehen Sie das Befestigungselement an, das den Achslenker mit dem Achsschenkel verbindet. Verwenden Sie Ring-Gabelschlüssel Nr. 19. Verwenden Sie Stecknuss Nr. 19. Verwenden Sie einen Drehmomentschlüssel. Ziehen Sie ihn mit 115 Nm Drehmoment fest.



53 Ziehen Sie die Befestigung, die das Federbein mit dem hinteren Achsschenkel verbindet, fest. Verwenden Sie Ring-Gabelschlüssel Nr. 19. Verwenden Sie Stecknuss Nr. 19. Verwenden Sie einen Drehmomentschlüssel. Ziehen Sie ihn mit 115 Nm Drehmoment fest.



54

Entfernen Sie die Abstützung unter dem hinteren Achsschenkel.

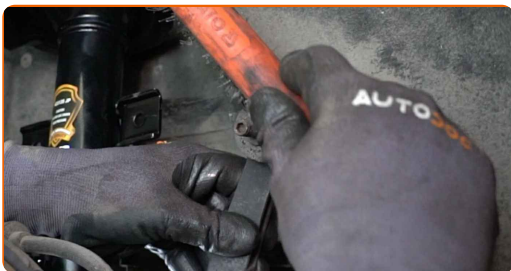


AUTODOC empfiehlt:

- ALFA ROMEO GT (937) – Senken Sie den Getriebeheber nicht schlagartig ab, um eine Beschädigung der Komponenten und Vorrichtungen des Autos zu vermeiden.

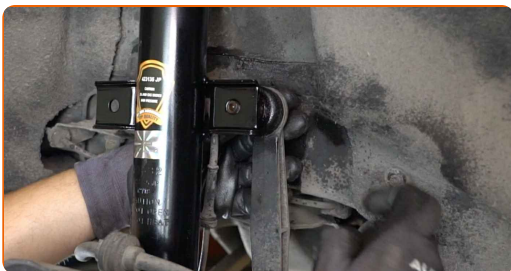
55

Reinigen Sie die Montagesitze der Koppelstange. Benutzen Sie eine Drahtbürste. Benutzen Sie WD-40-Spray.



56

Montieren Sie den Querlenker.



57

Ziehen Sie die Befestigungselemente des Stabilenkers fest. Verwenden Sie Ring-Gabelschlüssel Nr. 17. Verwenden Sie Inbusschlüssel Nr. H5. Verwenden Sie einen Ratschenschlüssel.



58

Ziehen Sie das Befestigungselement an, das die Druckstange mit dem Federbein verbindet. Verwenden Sie Stecknuss Nr. 17. Verwenden Sie einen Drehmomentschlüssel. Ziehen Sie ihn mit 55 Nm Drehmoment fest.



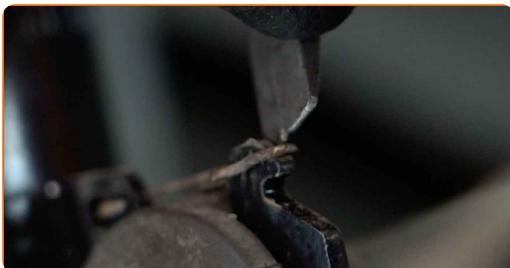
59

Befestigen Sie den Bremsschlauch an der Strebe.

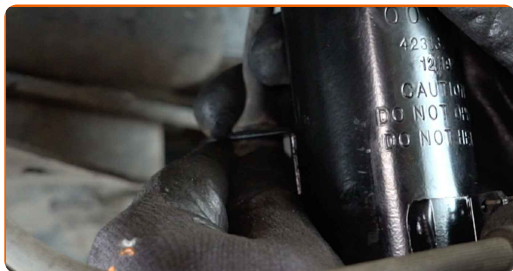


60

Den Halteclip des Bremsschlauchs anbringen. Benutzen Sie ein Brecheisen.



61 Verbinden Sie das ABS mit der Sensorverdrahtung.



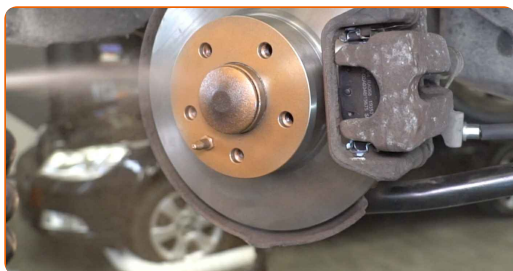
62 Behandeln Sie die Federbein-Befestigungen. Behandeln Sie alle Gelenke der Koppelstange. Behandeln Sie die Befestigungen des hinteren Achsschenkels. Benutzen Sie ein Kupferschmiermittel.



63 Reinigen Sie die Oberfläche an welcher die Felge montiert werden soll. Benutzen Sie eine Drahtbürste.

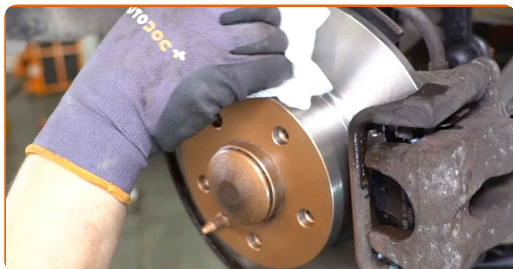


64 Behandeln Sie die Oberfläche, an der die Bremsscheibe die Felge berührt. Benutzen Sie ein Kupferschmiermittel.



65

Die Bremsscheibenoberfläche reinigen. Benutzen Sie einen Bremsenreiniger.



AUTODOC empfiehlt:

- Austausch: Domlager – ALFA ROMEO GT (937). Lassen Sie einige Minuten nach dem Auftragen des Sprays verstreichen.

66

Bringen Sie das Rad an.



AUTODOC empfiehlt:

- Achtung! Um Verletzungen zu vermeiden, halten Sie das Rad fest, während Sie die Befestigungsschrauben am Auto einschrauben. ALFA ROMEO GT (937)

67

Schrauben Sie die Radbolzen fest. Verwenden Sie eine Schlagnuss für Felgen # 17.



- 68** Senken Sie das Auto und ziehen Sie die Radschrauben über Kreuz an. Verwenden Sie eine Schlagnuss für Felgen # 17. Verwenden Sie einen Drehmomentschlüssel. Ziehen Sie ihn mit 108 Nm Drehmoment fest.



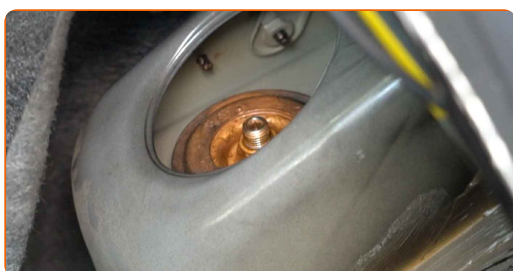
- 69** Entfernen Sie den Wagenheber sowie die Unterlegkeile.



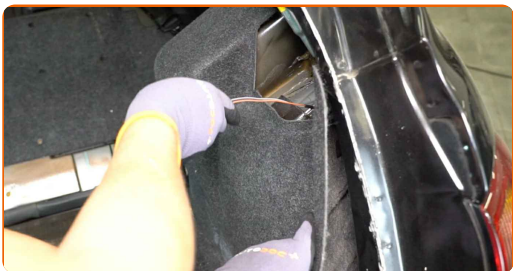
- 70** Ziehen Sie die obere Befestigung des Domlagers fest. Verwenden Sie Stecknuss Nr. 22. Verwenden Sie Inbusschlüssel Nr. H6. Verwenden Sie einen Drehmomentschlüssel. Ziehen Sie ihn mit 65 Nm Drehmoment fest.



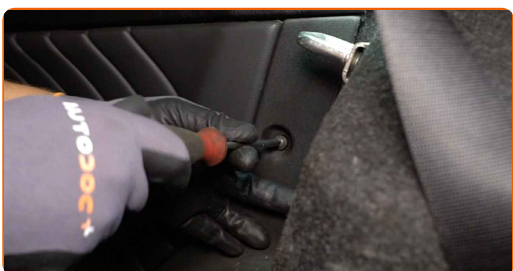
- 71** Behandeln Sie die obere Befestigung der Federbeinhalterung. Benutzen Sie ein Kupferschmiermittel.



72 Bringen Sie die Seitenauskleidung des Kofferraums an.



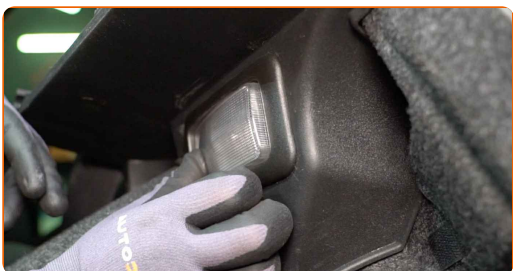
73 Schrauben Sie das Befestigungselement der Seitenauskleidung des Kofferraums ein. Verwenden Sie einen Kreuzschlitzschraubendreher.



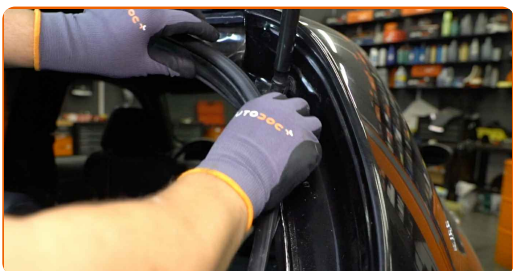
74 Bringen Sie den Glühlampen-Steckverbinder an.



75 Bauen Sie die Kofferrauminnenbeleuchtung ein.



76 Bringen Sie den Gummistreifen an.



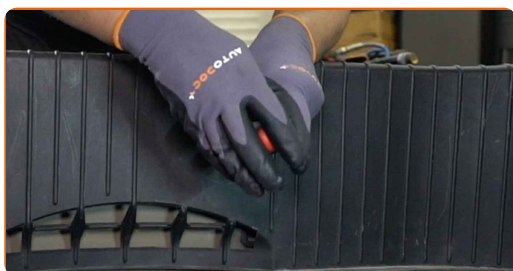
77 Bringen Sie die Seitenverkleidung aus Kunststoff an.

78 Schrauben Sie die Befestigungen der Kunststoffplatten der Seitenverkleidung ein. Verwenden Sie einen Kreuzschlitzschraubendreher.

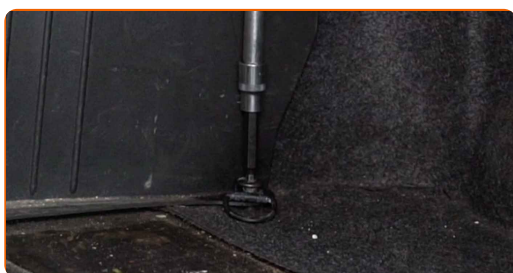
79 Bringen Sie die zentrale Schutzverkleidung aus Kunststoff an.



80 Schrauben Sie das Befestigungselement der zentralen Schutzverkleidung aus Kunststoff ein. Verwenden Sie einen Kreuzschlitzschraubendreher.



81 Ziehen Sie die Haken fest, die die Kofferraumverkleidung festhalten. Verwenden Sie Inbusschlüssel Nr. H5. Verwenden Sie einen Ratschenschlüssel.

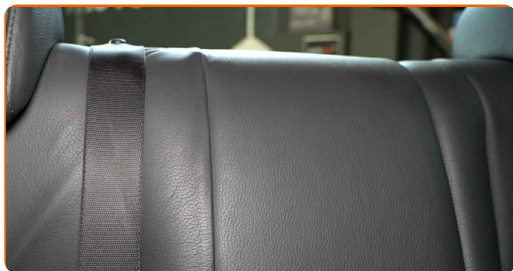


82 Bauen Sie die Kofferraumverkleidung ein.



83

Bringen Sie den Sitz in seine ursprüngliche Position zurück.



84

Bringen Sie das Faltregal an seinem Montagesitz an.



85

Schließen Sie den Deckel des Kofferraums.

GUT GEMACHT! 

WEITERE TUTORIALS ANSEHEN

AUTODOC – TOP QUALITÄT UND PREISWERTE AUTOTEILE ONLINE

**MOBILE AUTODOC APP: TOLLE ANGEBOTE UND BEQUEMES
EINKAUFEN**



EINE GROSSE AUSWAHL AN ERSATZTEILEN FÜR IHR AUTO

DOMLAGER: EINE GROSSE AUSWAHL

ⓘ HAFTUNGSAUSSCHLUSS:

Das Dokument beinhaltet nur allgemeine Empfehlungen, die hilfreich für Sie sein können, wenn Sie Reparatur- oder Ersatzmaßnahmen durchführen. AUTODOC haftet nicht für Verluste, Verletzungen, Schäden am Eigentum, die während des Reparatur- oder Ersatzprozesses durch eine fehlerhafte Anwendung oder eine falsche Auslegung der bereitgestellten Informationen auftreten.

AUTODOC haftet nicht für irgendwelche Fehler und Unklarheiten in dieser Anleitung. Die Informationen werden nur für informative Zwecke bereitgestellt und können Anweisungen von Fachleuten nicht ersetzen.

AUTODOC haftet nicht für die falsche oder gefährliche Verwendung von Geräten, Werkzeugen und Autoteilen. AUTODOC empfiehlt dringend, vorsichtig zu sein und die Sicherheitsvorschriften zu beachten, wenn Sie eine Reparatur oder einen Austausch vornehmen. Denken Sie daran: Die Verwendung von Autoteilen minderwertiger Qualität garantiert nicht die erforderliche Verkehrssicherheit.

© Copyright 2022 – Alle Inhalte, insbesondere Texte, Fotografien und Grafiken sind urheberrechtlich geschützt. Alle Rechte, einschließlich der Vervielfältigung, Veröffentlichung, Bearbeitung und Übersetzung, bleiben vorbehalten, AUTODOC GmbH.