



Anleitung: **AUDI 80 B4**
Avant (8C5) Federbein
hinten wechseln

ÄHNLICHES VIDEO-TUTORIAL



Dieses Video zeigt den Wechsel eines ähnlichen Autoteils an einem anderen Fahrzeug

ⓘ Wichtig!

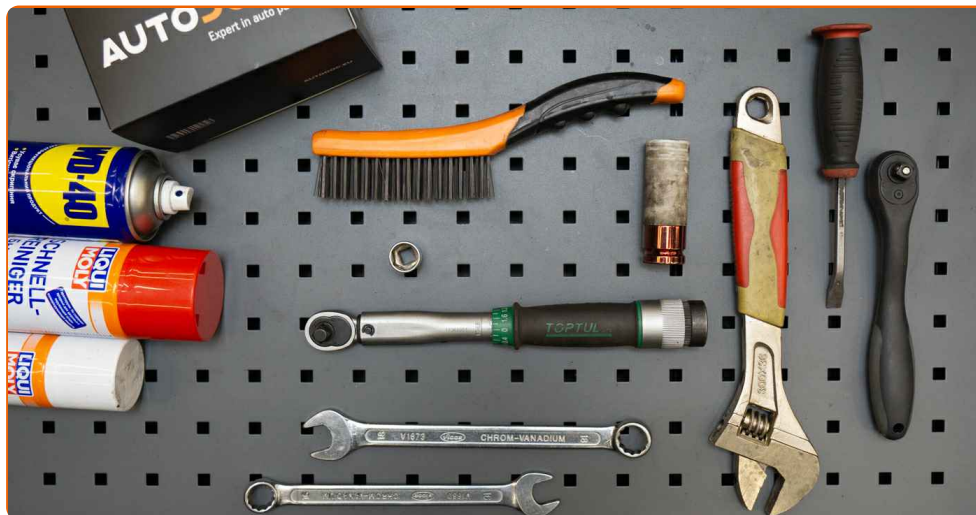
Dieser Ablauf des Austauschs kann für folgende Fahrzeuge benutzt werden:

AUDI 80 B4 Avant (8C5) 2.0, AUDI 80 B4 Avant (8C5) 2.0 E, AUDI 80 B4 Avant (8C5) 2.0 E 16V, AUDI 80 B4 Avant (8C5) 2.3 E, AUDI 80 B4 Avant (8C5) 2.6, AUDI 80 B4 Avant (8C5) 1.9 TDI, AUDI 80 B4 Avant (8C5) 1.6 E, AUDI 80 B4 Avant (8C5) 2.8, AUDI 80 B4 Avant (8C5) 1.9 TD

Die Schritte können je nach Fahrzeugdesign leicht variieren.

Diese Anleitung wurde erstellt auf der Grundlage des Wechsels eines ähnlichen Autoteils für: AUDI 80 B4 Limousine (8C2) 2.0

**AUSTAUSCH: FEDERBEIN – AUDI 80 B4 AVANT (8C5).
LISTE DER WERKZEUGE, DIE SIE BENÖTIGEN:**



- Drahtbürste
- WD-40-Spray
- Bremsenreiniger
- Kupferpaste
- Hochtemperatur-Keramikfett
- Ring-Gabelschlüssel Nr. 17
- Ring-Gabelschlüssel Nr. 24
- Steckschlüssel-Einsatz Nr. 17
- Steckschlüssel-Einsatz Nr. 24
- Impact-Nuss für Felgen Nr. 17
- Ratschenschlüssel
- Drehmomentschlüssel
- Rollgabelschlüssel
- Hydraulischer Federbeinspanner
- Brechstange
- Hydraulischer Getriebeheber
- Unterlegkeil

Werkzeuge kaufen

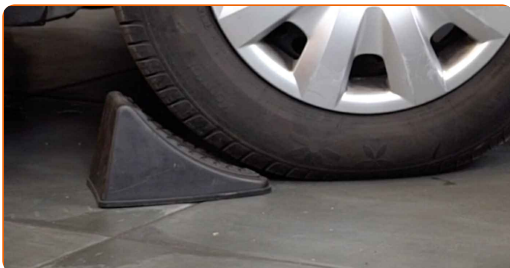
Austausch: Federbein – AUDI 80 B4 Avant (8C5). AUTODOC empfiehlt:

- Beide Federbeine der hinteren Aufhängung sollten gleichzeitig ausgetauscht werden.
- Das Austausch-Verfahren ist bei den linken und rechten Federbeinen der Hinterradaufhängung identisch.
- Alle Arbeiten sollten bei abgestelltem Motor ausgeführt werden.

AUSTAUSCH: FEDERBEIN – AUDI 80 B4 AVANT (8C5). GEHEN SIE WIE FOLGT VOR:

1

Sichern Sie die Räder mit Hilfe von Unterlegkeilen.



2

Lösen Sie die Radhalterungsschrauben. Verwenden Sie eine Schlagnuss für Felgen # 17.



3

Heben Sie die Rückseite des Autos und sichern auf Stützen.

4

Schrauben Sie die Radbolzen heraus.



AUTODOC empfiehlt:

- Achtung! Um Verletzungen zu vermeiden, halten Sie das Rad fest, während Sie die Befestigungsschrauben herausschrauben. AUDI 80 B4 Avant (8C5)

5

Nehmen Sie das Rad ab.



6

Reinigen Sie die Federbein-Befestigungselemente. Benutzen Sie eine Drahtbürste. Benutzen Sie WD-40-Spray.



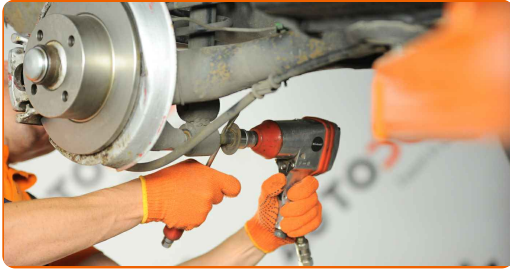
7

Untere Befestigung der Stoßdämpferfedern abschrauben. Verwenden Sie Ring-Gabelschlüssel Nr. 24. Verwenden Sie Stecknuss Nr. 24. Verwenden Sie einen Ratschenschlüssel.



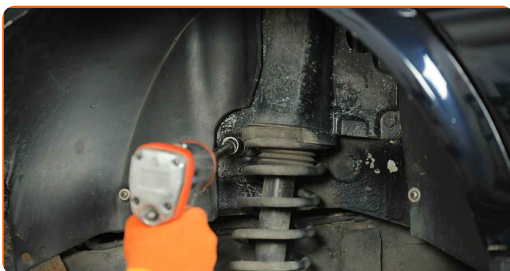
8

Entfernen Sie die Befestigungsschraube.



9

Schrauben Sie das obere Befestigungselement des Federbeins ab. Verwenden Sie Stecknuss Nr. 17. Verwenden Sie einen Ratschenschlüssel.



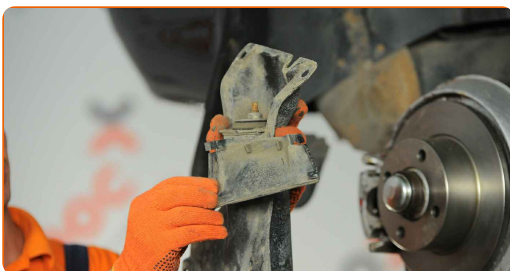
10

Entfernen Sie das Federbein.



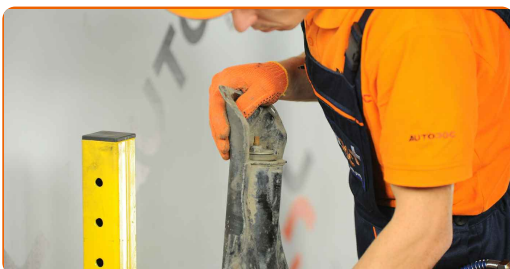
11

Entfernen Sie die Federbeinlagerkappe.



12

Stellen Sie das Dämpferbein auf das Federspannwerkzeug.

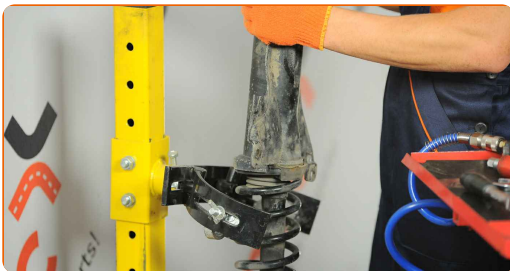


Austausch: Federbein – AUDI 80 B4 Avant (8C5). AUTODOC-Experten empfehlen:

- Beachten Sie bei der Verwendung eines Federspanners, das dieser einen sicheren Halt hat und die Federwindungen gegriffen werden, die auf den gegenüberliegenden Seiten der Feder zusammengedrückt werden.
- Stellen Sie sicher, das die Feder in der richtigen Position in Ihrer Halterung ist.
- Stellen Sie sicher, dass die Federwindungen die Verriegelungsgriffe halten.

13

Komprimieren Sie die Federn.

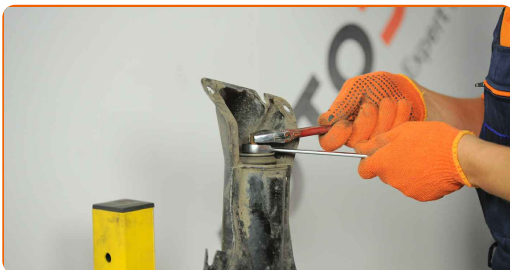


14

Behandeln Sie die Federbeinstange. Benutzen Sie eine Drahtbürste. Benutzen Sie WD-40-Spray.

15

Entfernen Sie die Stangenmutter des Federkolben. Verwenden Sie Ring-Gabelschlüssel Nr. 17. Benutzen Sie einen Rollgabelschlüssel.

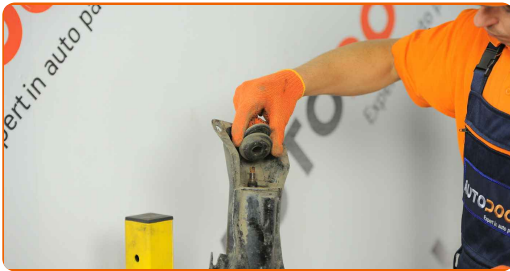


16

Geben Sie die Spiralfeder frei.

17

Entfernen Sie das obere Domlager.

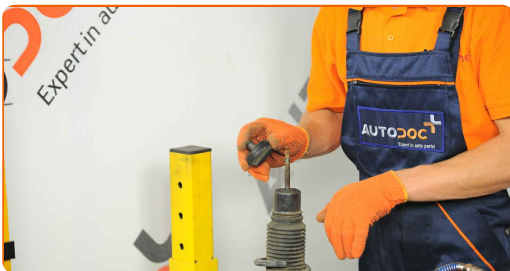


AUTODOC empfiehlt:

- Austausch: Federbein – AUDI 80 B4 Avant (8C5). Überprüfen Sie sorgfältig die Halterung, den Faltenbalg und den Anschlagpuffer des Stoßdämpfers. Bei Bedarf tauschen Sie sie aus.

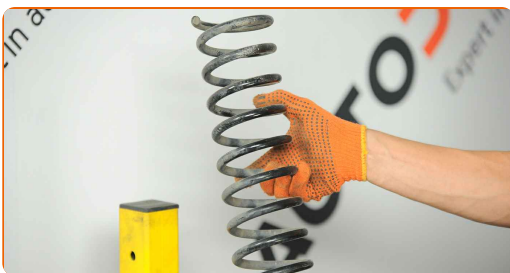
18

Entfernen Sie die Staubmanschette und den Anschlagpuffer des Stoßdämpfers.



19

Entfernen Sie die Feder.



20

Entnehmen Sie den alten Stoßdämpfer aus dem hydraulischen Spiralfederspanner.



Austausch: Federbein – AUDI 80 B4 Avant (8C5). Tipp:

- Bevor Sie einen neuen Stoßdämpfer anbringen, sollten Sie ihn 3 - 5 mal manuell pumpen.

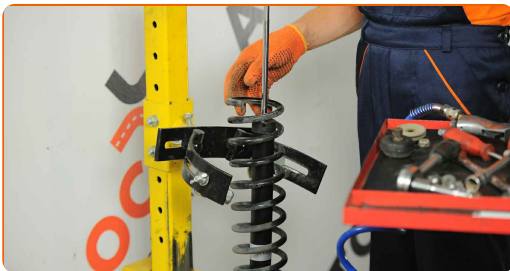
21

Setzen Sie einen neuen Stoßdämpfer in den hydraulischen Federspanner ein.



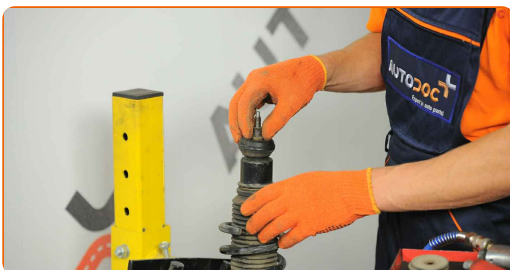
22

Installieren Sie die Feder am Stoßdämpfer.



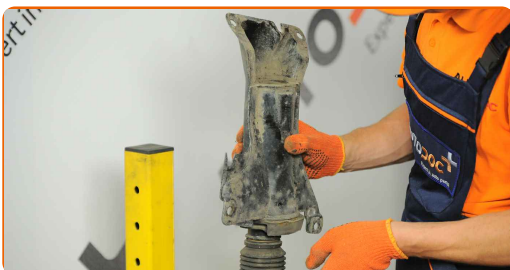
23

Bauen Sie die Staubschutzmanschette und den Anschlagpuffer auf dem neuen Stoßdämpfer ein.



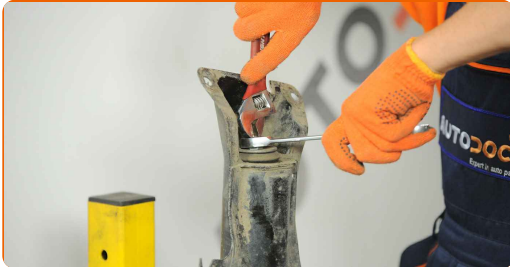
24

Bauen Sie das obere Domlager und das Wälzlager ein. Benutzen Sie ein Brecheisen.



25 Komprimieren Sie die Federn.

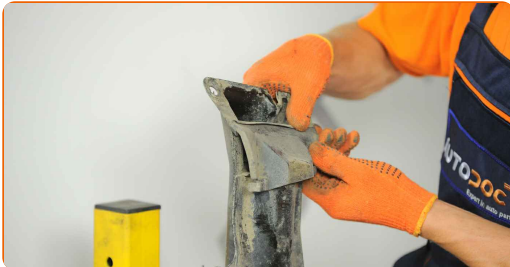
26 Ziehen Sie die Federbeinkolbenstangenmutter an. Verwenden Sie Ring-Gabelschlüssel Nr. 17. Benutzen Sie einen Rollgabelschlüssel. Verwenden Sie einen Drehmomentschlüssel. Ziehen Sie ihn mit 25 Nm Drehmoment fest.



Austausch: Federbein – AUDI 80 B4 Avant (8C5). AUTODOC-Experten empfehlen:

- Stellen Sie sicher, dass die Feder richtig positioniert ist. Vermeiden Sie eine falsche Ausrichtung.

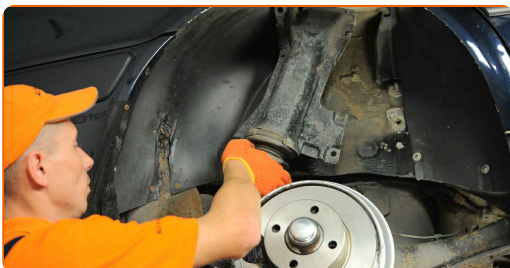
27 Setzen Sie die Federbeinlagerkappe auf.



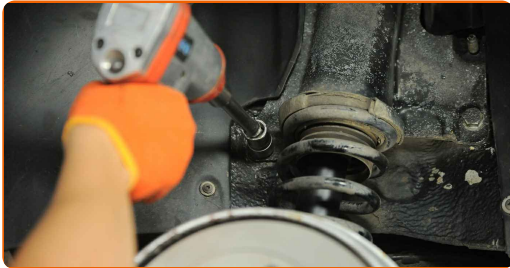
28 Dekomprimieren Sie die Feder.

29 Entfernen Sie das zusammengebaute Federbein.

30 Installieren Sie das Federbein am Radlauf.



- 31** Ziehen Sie die oberen Befestigungen des Federbeins an. Verwenden Sie Stecknuss Nr. 17. Verwenden Sie einen Drehmomentschlüssel. Ziehen Sie ihn mit 55 Nm Drehmoment fest.



- 32** Bringen Sie die Befestigungsschraube an.

- 33** Stützen Sie den hinteren Achsschenkel ab. Benutzen Sie einen hydraulischen Getriebeheber.



- 34** Ziehen Sie den unteren Befestiger des Stoßdämpfers an. Verwenden Sie Ring-Gabelschlüssel Nr. 24. Verwenden Sie Stecknuss Nr. 24. Verwenden Sie einen Drehmomentschlüssel. Ziehen Sie ihn mit 110 Nm Drehmoment fest.



- 35** Entfernen Sie die Abstützung unter dem hinteren Achsschenkel.

AUTODOC empfiehlt:

- AUDI 80 B4 Avant (8C5) – Senken Sie den Getriebeheber nicht schlagartig ab, um eine Beschädigung der Komponenten und Vorrichtungen des Autos zu vermeiden.

- 36** Behandeln Sie die Federbein-Befestigungen. Benutzen Sie ein Kupferschmiermittel.

- 37** Behandeln Sie die Oberfläche, an der die Bremsscheibe die Felge berührt. Verwenden Sie Hochtemperatur-Keramikfett.



- 38** Die Bremsscheibenoberfläche reinigen. Benutzen Sie einen Bremsenreiniger.



AUTODOC empfiehlt:

- Austausch: Federbein – AUDI 80 B4 Avant (8C5). Lassen Sie einige Minuten nach dem Auftragen des Sprays verstreichen.

- 39** Bringen Sie das Rad an.



AUTODOC empfiehlt:

- Wichtiger Hinweis! Halten Sie das Rad, während Sie die Befestigungsschrauben einschrauben. AUDI 80 B4 Avant (8C5)

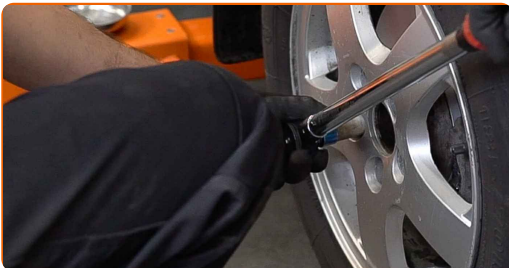
40

Schrauben Sie die Radbolzen fest. Verwenden Sie eine Schlagnuss für Felgen # 17.



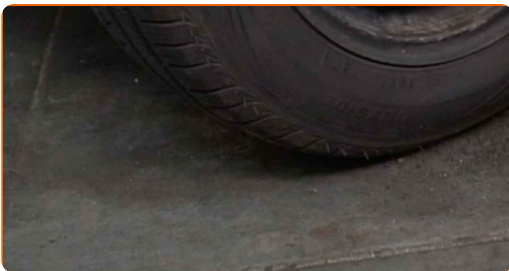
41

Senken Sie das Auto und ziehen Sie die Radschrauben über Kreuz an. Verwenden Sie eine Schlagnuss für Felgen # 17. Verwenden Sie einen Drehmomentschlüssel. Ziehen Sie ihn mit 120 Nm Drehmoment fest.



42

Entfernen Sie den Wagenheber sowie die Unterlegkeile.



GUT GEMACHT! 

WEITERE TUTORIALS ANSEHEN

AUTODOC – TOP QUALITÄT UND PREISWERTE AUTOTEILE ONLINE

MOBILE AUTODOC APP: TOLLE ANGEBOTE UND BEQUEMES
EINKAUFEN

EINE GROSSE AUSWAHL AN ERSATZTEILEN FÜR IHR AUTO

STOSSDÄMPFER: EINE GROSSE AUSWAHL

ⓘ HAFTUNGSAUSSCHLUSS:

Das Dokument beinhaltet nur allgemeine Empfehlungen, die hilfreich für Sie sein können, wenn Sie Reparatur- oder Ersatzmaßnahmen durchführen. AUTODOC haftet nicht für Verluste, Verletzungen, Schäden am Eigentum, die während des Reparatur- oder Ersatzprozesses durch eine fehlerhafte Anwendung oder eine falsche Auslegung der bereitgestellten Informationen auftreten.

AUTODOC haftet nicht für irgendwelche Fehler und Unklarheiten in dieser Anleitung. Die Informationen werden nur für informative Zwecke bereitgestellt und können Anweisungen von Fachleuten nicht ersetzen.

AUTODOC haftet nicht für die falsche oder gefährliche Verwendung von Geräten, Werkzeugen und Autoteilen. AUTODOC empfiehlt dringend, vorsichtig zu sein und die Sicherheitsvorschriften zu beachten, wenn Sie eine Reparatur oder einen Austausch vornehmen. Denken Sie daran: Die Verwendung von Autoteilen minderwertiger Qualität garantiert nicht die erforderliche Verkehrssicherheit.

© Copyright 2022 – Alle Inhalte, insbesondere Texte, Fotografien und Grafiken sind urheberrechtlich geschützt. Alle Rechte, einschließlich der Vervielfältigung, Veröffentlichung, Bearbeitung und Übersetzung, bleiben vorbehalten, AUTODOC GmbH.