



Anleitung: **AUDI A4
Limousine (8EC, B7)**
Koppelstange hinten
wechseln

ÄHNLICHES VIDEO-TUTORIAL



Dieses Video zeigt den Wechsel eines ähnlichen Autoteils an einem anderen Fahrzeug

Wichtig!

Dieser Ablauf des Austauschs kann für folgende Fahrzeuge benutzt werden:

AUDI A4 Limousine (8EC, B7) 2.0 TFSI, AUDI A4 Limousine (8EC, B7) 2.0 TFSI quattro, AUDI A4 Limousine (8EC, B7) 3.2 FSI, AUDI A4 Limousine (8EC, B7) 3.2 FSI quattro, AUDI A4 Limousine (8EC, B7) 2.0 TDI, AUDI A4 Limousine (8EC, B7) 2.0 TDI 16V, AUDI A4 Limousine (8EC, B7) 3.0 TDI quattro, AUDI A4 Limousine (8EC, B7) 1.8 T, AUDI A4 Limousine (8EC, B7) 1.8 T quattro, AUDI A4 Limousine (8EC, B7) 2.0, AUDI A4 Limousine (8EC, B7) 1.6, AUDI A4 Limousine (8EC, B7) 1.9 TDI, AUDI A4 Limousine (8EC, B7) 2.5 TDI, AUDI A4 Limousine (8EC, B7) RS4 quattro, AUDI A4 Limousine (8EC, B7) S4 quattro, (+ 4)

Die Schritte können je nach Fahrzeugdesign leicht variieren.

Diese Anleitung wurde erstellt auf der Grundlage des Wechsels eines ähnlichen Autoteils für: AUDI A4 Avant (8D5, B5) 1.8 T

AUSTAUSCH: KOPPELSTANGE – AUDI A4 LIMOUSINE (8EC, B7). LISTE DER WERKZEUGE, DIE SIE BENÖTIGEN:



- Drahtbürste
- WD-40-Spray
- Bremsenreiniger
- Kupferpaste
- Ring-Gabelschlüssel Nr. 16
- Ring-Gabelschlüssel Nr. 18
- Steckschlüssel-Einsatz Nr. 13
- Impact-Nuss für Felgen Nr. 17
- Ratschenschlüssel
- Drehmomentschlüssel
- Unterlegkeil

Werkzeuge kaufen

Austausch: Koppelstange – AUDI A4 Limousine (8EC, B7). Fachleute empfehlen:

- Ersetzen Sie die Stabilisatorverbindungen des AUDI A4 Limousine (8EC, B7) immer paarweise.
- Der Austauschvorgang ist für beide Koppelstange an der gleichen Achse identisch.
- Bitte beachten Sie: alle Arbeiten am Auto – AUDI A4 Limousine (8EC, B7) – sollten bei ausgeschaltetem Motor durchgeführt werden.

FÜHREN SIE DEN WECHSEL IN DER FOLGENDEN REIHENFOLGE DURCH:

1

Sichern Sie die Räder mit Hilfe von Unterlegkeilen.



2

Lösen Sie die Radhalterungsschrauben. Verwenden Sie eine Schlagnuss für Felgen # 17.



3

Heben Sie die Rückseite des Autos und sichern auf Stützen.



4 Schrauben Sie die Radbolzen heraus.



Austausch: Koppelstange – AUDI A4 Limousine (8EC, B7). AUTODOC empfiehlt:

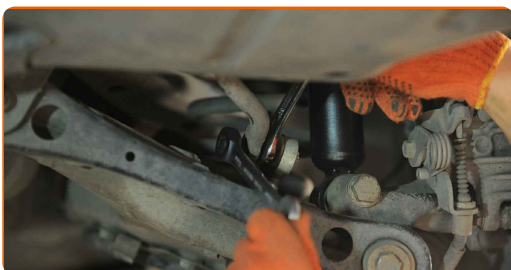
- Sie sollten das Rad in der oberen Position festhalten, so lange Sie die Bolzen herausschrauben, um Unfälle zu vermeiden.

5 Nehmen Sie das Rad ab.



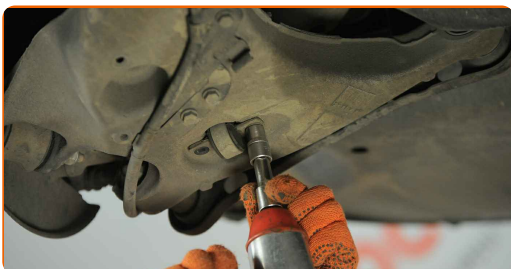
6 Reinigen Sie die Befestigungen der Koppelstange. Benutzen Sie eine Drahtbürste. Benutzen Sie WD-40-Spray.

7 Schrauben Sie das Befestigungselement heraus, das die Druckstange mit dem Stabilisator verbindet. Verwenden Sie Ring-Gabelschlüssel Nr. 16. Verwenden Sie Ring-Gabelschlüssel Nr. 18.



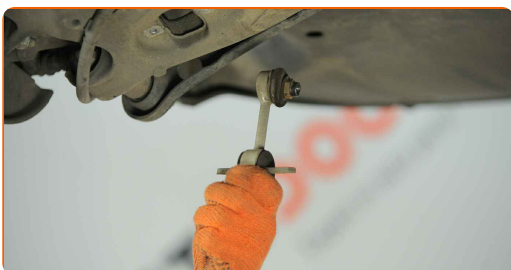
8 Entfernen Sie die Befestigungsschraube.

- 9** Schrauben Sie das Befestigungselement heraus, das den Stabilisator mit dem Querlenker verbindet. Verwenden Sie Stecknuss Nr. 13. Verwenden Sie einen Ratschenschlüssel.



- 10** Entfernen Sie die Befestigungsschrauben.

- 11** Entfernen Sie die Stabilisatorstange.

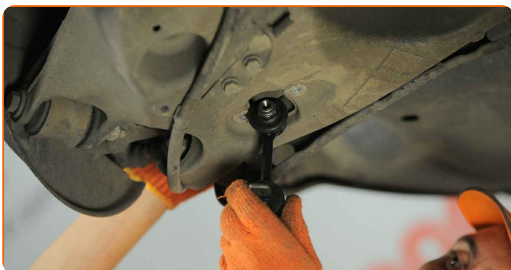


Austausch: Koppelstange – AUDI A4 Limousine (8EC, B7). Tipp:

- Untersuchen Sie die Stabilisatorbuchse. Ersetzen Sie sie bei Bedarf.

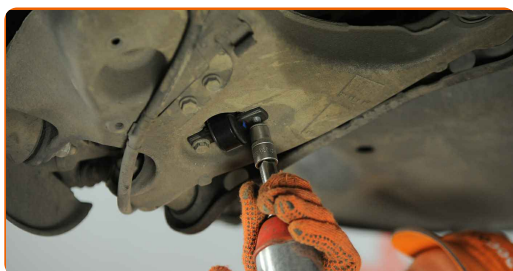
- 12** Reinigen Sie die Montagesitze der Koppelstange. Benutzen Sie eine Drahtbürste. Benutzen Sie WD-40-Spray.

- 13** Montieren Sie den Querlenker.

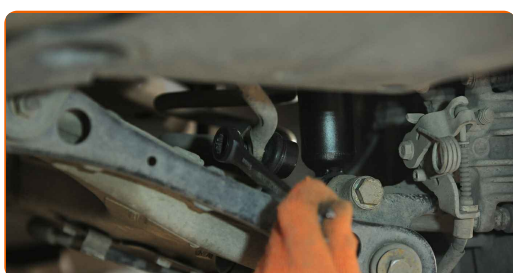


- 14** Bringen Sie die Befestigungsschrauben an.

- 15** Ziehen Sie das Befestigungselement an, das den Stabilisator mit dem Querlenker verbindet. Verwenden Sie Stecknuss Nr. 13. Verwenden Sie einen Drehmomentschlüssel. Ziehen Sie ihn mit 25 Nm Drehmoment fest.

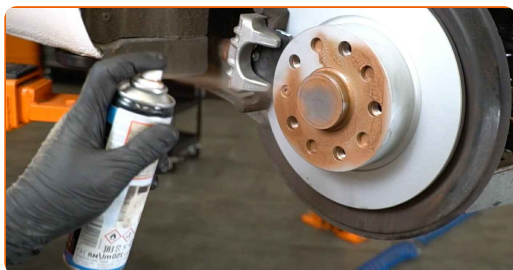


- 16** Ziehen Sie das Befestigungselement an, das die Druckstange mit dem Stabilisator verbindet. Verwenden Sie Ring-Gabelschlüssel Nr. 16. Verwenden Sie Ring-Gabelschlüssel Nr. 18. Verwenden Sie einen Drehmomentschlüssel. Ziehen Sie ihn mit 45 Nm Drehmoment fest.



- 17** Behandeln Sie alle Gelenke der Koppelstange. Benutzen Sie ein Kupferschmiermittel.

- 18** Behandeln Sie die Oberfläche, an der die Bremsscheibe die Felge berührt. Benutzen Sie ein Kupferschmiermittel.



- 19** Reinigen Sie die Oberfläche an welcher die Felge montiert werden soll. Benutzen Sie einen Bremsenreiniger.



AUTODOC empfiehlt:

- Austausch: Koppelstange – AUDI A4 Limousine (8EC, B7). Lassen Sie einige Minuten nach dem Auftragen des Sprays verstreichen.

20

Bringen Sie das Rad an.



AUTODOC empfiehlt:

- Wichtiger Hinweis! Halten Sie das Rad, während Sie die Befestigungsschrauben einschrauben. AUDI A4 Limousine (8EC, B7)

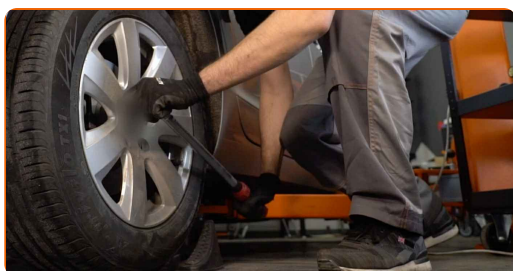
21

Schrauben Sie die Radbolzen fest. Verwenden Sie eine Schlagnuss für Felgen # 17.



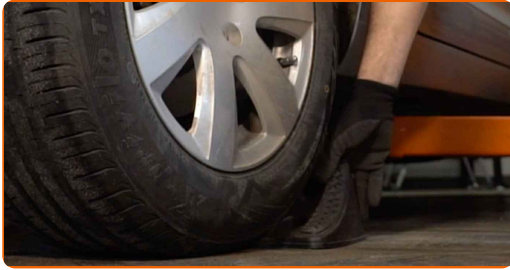
22

Senken Sie das Auto und ziehen Sie die Radschrauben über Kreuz an. Verwenden Sie eine Schlagnuss für Felgen # 17. Verwenden Sie einen Drehmomentschlüssel. Ziehen Sie ihn mit 120 Nm Drehmoment fest.



23

Entfernen Sie den Wagenheber sowie die Unterlegkeile.



GUT GEMACHT! 

WEITERE TUTORIALS ANSEHEN

AUTODOC – TOP QUALITÄT UND PREISWERTE AUTOTEILE ONLINE

**MOBILE AUTODOC APP: TOLLE ANGEBOTE UND BEQUEMES
EINKAUFEN**



+ AUTODOC

GET IT ON
Google Play

 **Download on the
App Store**

Download

EINE GROSSE AUSWAHL AN ERSATZTEILEN FÜR IHR AUTO

KOPPELSTANGE: EINE GROSSE AUSWAHL

ⓘ HAFTUNGSAUSSCHLUSS:

Das Dokument beinhaltet nur allgemeine Empfehlungen, die hilfreich für Sie sein können, wenn Sie Reparatur- oder Ersatzmaßnahmen durchführen. AUTODOC haftet nicht für Verluste, Verletzungen, Schäden am Eigentum, die während des Reparatur- oder Ersatzprozesses durch eine fehlerhafte Anwendung oder eine falsche Auslegung der bereitgestellten Informationen auftreten.

AUTODOC haftet nicht für irgendwelche Fehler und Unklarheiten in dieser Anleitung. Die Informationen werden nur für informative Zwecke bereitgestellt und können Anweisungen von Fachleuten nicht ersetzen.

AUTODOC haftet nicht für die falsche oder gefährliche Verwendung von Geräten, Werkzeugen und Autoteilen. AUTODOC empfiehlt dringend, vorsichtig zu sein und die Sicherheitsvorschriften zu beachten, wenn Sie eine Reparatur oder einen Austausch vornehmen. Denken Sie daran: Die Verwendung von Autoteilen minderwertiger Qualität garantiert nicht die erforderliche Verkehrssicherheit.

© Copyright 2023 – Alle Inhalte, insbesondere Texte, Fotografien und Grafiken sind urheberrechtlich geschützt. Alle Rechte, einschließlich der Vervielfältigung, Veröffentlichung, Bearbeitung und Übersetzung, bleiben vorbehalten, AUTODOC SE.