



Anleitung: **AUDI A6
Avant (4F5, C6)** Radlager
hinten wechseln

ÄHNLICHES VIDEO-TUTORIAL



Dieses Video zeigt den Wechsel eines ähnlichen Autoteils an einem anderen Fahrzeug

Wichtig!

Dieser Ablauf des Austauschs kann für folgende Fahrzeuge benutzt werden:
AUDI A6 Avant (4F5, C6) 2.0 TDI, AUDI A6 Avant (4F5, C6) 2.7 TDI, AUDI A6 Avant (4F5, C6) 3.2 FSI, AUDI A6 Avant (4F5, C6) 2.4, AUDI A6 Avant (4F5, C6) 2.0 TFSI, AUDI A6 Avant (4F5, C6) 2.8 FSI, AUDI A6 Avant (4F5, C6) 3.0

Die Schritte können je nach Fahrzeugdesign leicht variieren.

Diese Anleitung wurde erstellt auf der Grundlage des Wechsels eines ähnlichen Autoteils für: AUDI A6 Limousine (4F2, C6) 2.0 TDI

**AUSTAUSCH: RADLAGER – AUDI A6 AVANT (4F5, C6).
LISTE DER WERKZEUGE, DIE SIE BENÖTIGEN:**



- Drahtbürste
- WD-40-Spray
- Bremsenreiniger
- Kupferpaste
- Ring-Gabelschlüssel Nr. 13
- Ring-Gabelschlüssel Nr. 15
- Ring-Gabelschlüssel Nr. 17
- Torx-Bit T20
- XZN-Bit-Stecknuss Nr. 12
- Steckschlüssel-Einsatz Nr. 13
- Steckschlüssel-Einsatz Nr. 17
- Impact-Nuss für Felgen Nr. 17
- Ratschenschlüssel
- Drehmomentschlüssel
- Windeisen
- Phillips-Schraubendreher
- Schlagschraubenzieher
- Hammer
- Brechstange
- Unterlegkeil

Werkzeuge kaufen

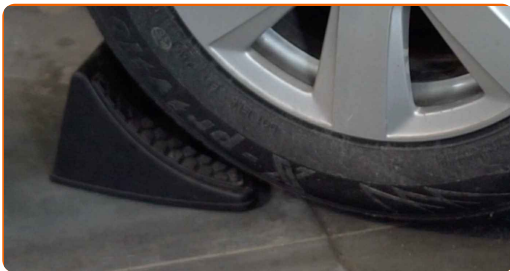
Austausch: Radlager – AUDI A6 Avant (4F5, C6). AUTODOC-Experten empfehlen:

- Verwenden sie die Lagereinheit Ihres AUDI A6 Avant (4F5, C6) nicht wieder.
- Das Austausch-Verfahren der Radnabenlagerung ist bei beiden Rädern an der gleichen Achse identisch.
- Alle Arbeiten sollten bei abgestelltem Motor ausgeführt werden.

AUSTAUSCH: RADLAGER – AUDI A6 AVANT (4F5, C6). GEHEN SIE WIE FOLGT VOR:

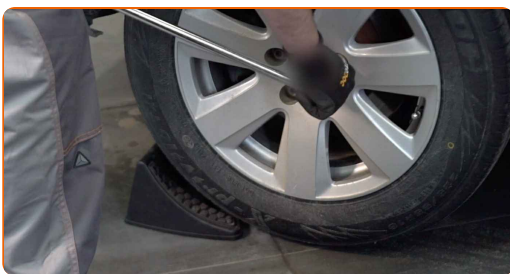
1

Sichern Sie die Räder mit Hilfe von Unterlegkeilen.



2

Lösen Sie die Radhalterungsschrauben. Verwenden Sie eine Schlagnuss für Felgen # 17.



3

Heben Sie die Rückseite des Autos und sichern auf Stützen.

4

Schrauben Sie die Radbolzen heraus.



AUTODOC empfiehlt:

- Wichtiger Hinweis! Halten Sie das Rad fest, während Sie die Befestigungsschrauben herausschrauben. AUDI A6 Avant (4F5, C6)

5

Nehmen Sie das Rad ab.



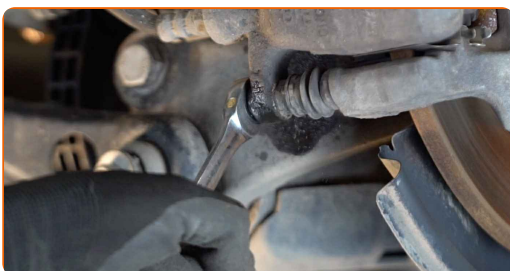
6

Die Bremssattelbefestigungen reinigen. Benutzen Sie eine Drahtbürste. Benutzen Sie WD-40-Spray.



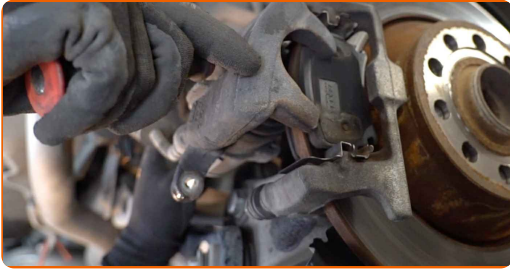
7

Schrauben Sie die Befestigung des Bremssattels ab. Verwenden Sie Ring-Gabelschlüssel Nr. 13. Verwenden Sie Ring-Gabelschlüssel Nr. 15.



8

Entfernen Sie den Bremssattel. Benutzen Sie ein Brecheisen.

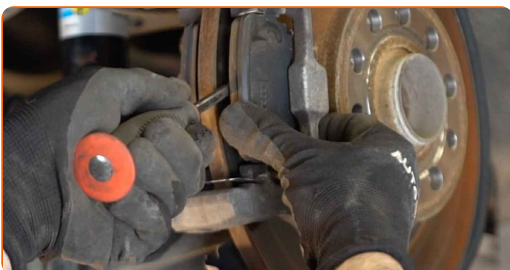


Austausch: Radlager – AUDI A6 Avant (4F5, C6). AUTODOC empfiehlt:

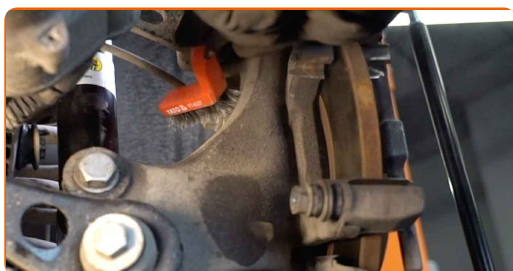
- Binden Sie die Zange an die Aufhängung oder an den Körper mit einem Draht, ohne den Bremsschlauch zu trennen, um eine Entspannung des Bremssystems zu verhindern.
- Stellen Sie sicher, dass der Bremssattel nicht am Bremsschlauch hängt.
- Betätigen Sie nicht das Bremspedal, nachdem der Bremssattel entfernt wurde. Infolgedessen kann der Kolben aus dem Bremszylinder herausfallen und ein Bremsflüssigkeitsleck, sowie eine Druckentlastung können auftreten.
- Bremssattelhalter, Bremssattelführungsstifte und Manschetten prüfen. Säubern Sie diese. Bei Bedarf ersetzen.

9

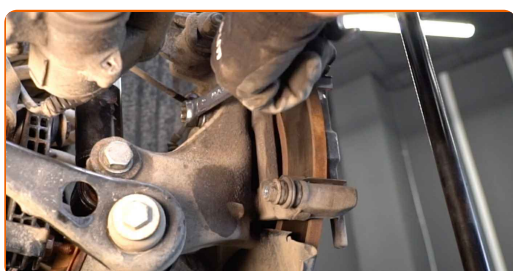
Entfernen Sie die Bremsbeläge. Benutzen Sie ein Brecheisen.



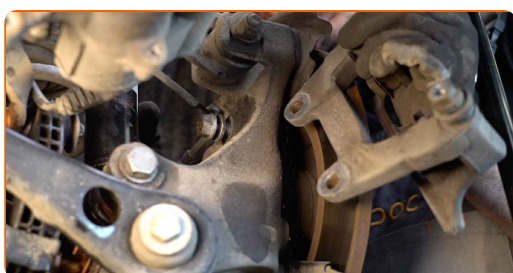
- 10** Die Befestigungselemente der Bremssattelhalterung reinigen. Benutzen Sie eine Drahtbürste. Benutzen Sie WD-40-Spray.



- 11** Lösen Sie die Befestigung der Sattelhalterung. Verwenden Sie Ring-Gabelschlüssel Nr. 17.

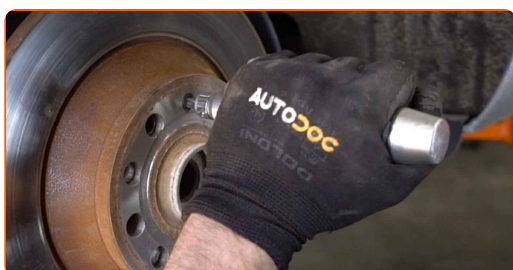


- 12** Entfernen Sie die Sattelhalterung.

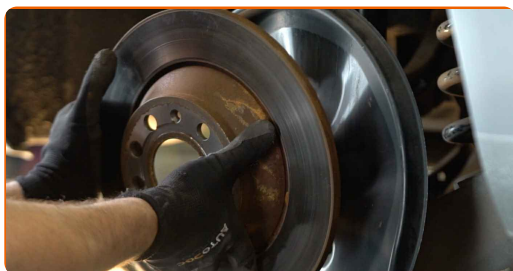


- 13** Reinigen Sie die Befestigungselemente der Bremsscheibe. Benutzen Sie eine Drahtbürste. Benutzen Sie WD-40-Spray.

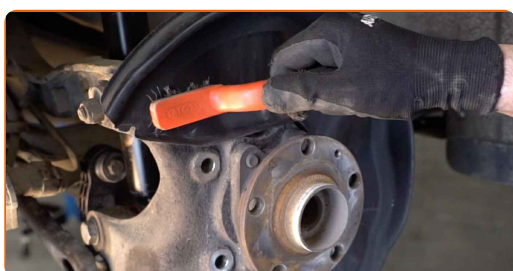
- 14** Lösen Sie die Befestigung der Bremsscheibe. Verwenden Sie einen Kreuzschlitzschraubendreher. Verwenden Sie einen Schlagschrauber.



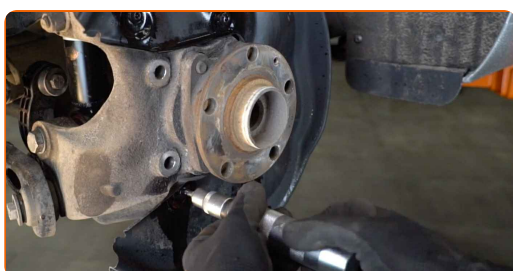
15 Entfernen Sie die Bremsscheibe.



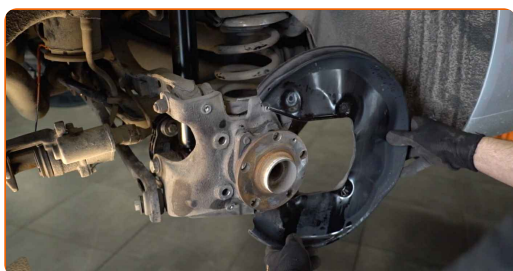
16 Reinigen Sie die Befestigungen des Bremsenabdeckblechs. Benutzen Sie eine Drahtbürste. Benutzen Sie WD-40-Spray.



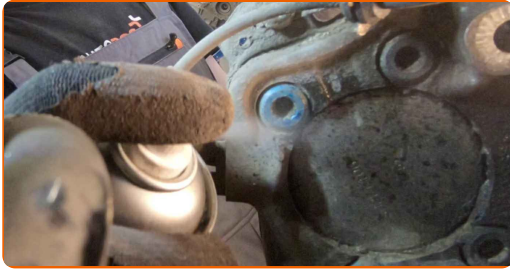
17 Lösen Sie die Befestigungen des Bremsenabdeckblechs. Verwenden Sie den Torx T20.



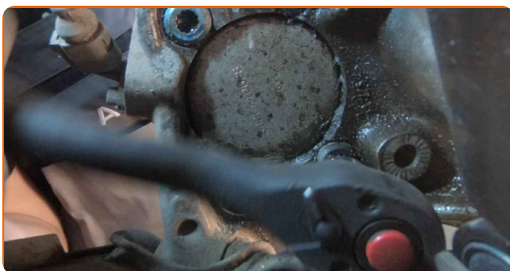
18 Entfernen Sie das Bremsenabdeckblech.



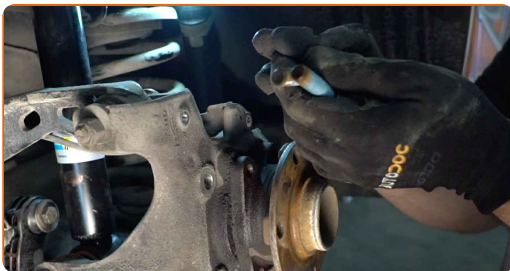
19 Reinigen Sie die Befestigungen des Radnabenlagers. Benutzen Sie eine Drahtbürste. Benutzen Sie WD-40-Spray.



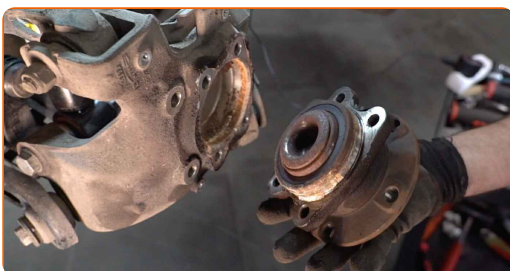
20 Schrauben Sie die Nabenlagerhalterung ab. Benutzen Sie den XZN #12. Verwenden Sie einen Ratschenschlüssel. Verwenden Sie ein Windeisen.



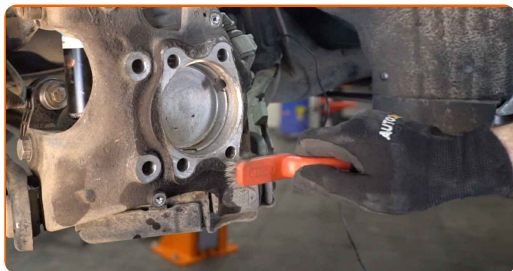
21 Entfernen Sie die Befestigungsschrauben.



22 Entfernen Sie die Nabe und das Lager zusammen, da sie eine versiegelte Einheit sind. Benutzen Sie einen Hammer.



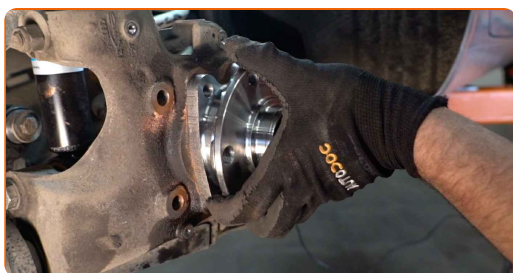
23 Reinigen Sie den Einbauort für die Nabenlagerung. Benutzen Sie eine Drahtbürste. Benutzen Sie WD-40-Spray.



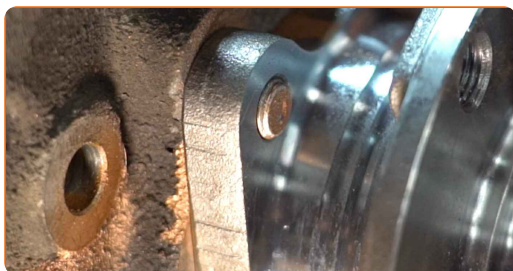
24 Tragen Sie ein spezielles Schmiermittel auf den Montageort für die Nabenlagerung ein. Benutzen Sie ein Kupferschmiermittel.



25 Die neue Radnabe mit einem Lager montieren.



26 Bringen Sie die Befestigungsschrauben an.



- 27** Ziehen Sie das Befestigungselement des Radnabenlagers an. Benutzen Sie den XZN #12. Verwenden Sie einen Drehmomentschlüssel. Ziehen Sie ihn mit 80 Nm Drehmoment fest.+90°



Austausch: Radlager – AUDI A6 Avant (4F5, C6). Fachleute empfehlen:

- Achtung! Verwenden Sie unbedingt neue Befestigungen.
- Die Radlagereinheit darf nicht auf dem Achsbolzen kippen.

- 28** Bringen Sie das Bremsenabdeckblech an.



- 29** Drehen Sie die Befestigungen des Bremsenabdeckblechs ein. Verwenden Sie den Torx T20.



30 Behandeln Sie die Radnabe an der Kontaktstelle mit der Bremsscheibe. Benutzen Sie ein Kupferschmiermittel.



31 Bringen Sie die Bremsscheibe an.



32 Ziehen Sie die Befestigung der Bremsscheibe fest. Verwenden Sie einen Kreuzschlitzschraubendreher. Verwenden Sie einen Schlagschrauber. Verwenden Sie einen Drehmomentschlüssel. Ziehen Sie ihn mit 5 Nm Drehmoment fest.



33 Setzen Sie die Halterung des Bremssattels ein.



34

Befestigen Sie die Bremssattelhalterung. Verwenden Sie Stecknuss Nr. 17. Verwenden Sie einen Drehmomentschlüssel. Ziehen Sie ihn mit 85 Nm Drehmoment fest.



35

Säubern Sie die Halterung des Bremssattels. Benutzen Sie eine Drahtbürste. Benutzen Sie einen Bremsenreiniger.

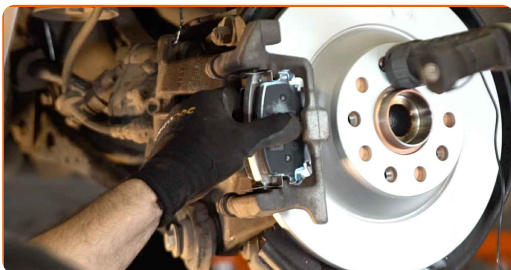


Austausch: Radlager – AUDI A6 Avant (4F5, C6). Tipp von AUTODOC:

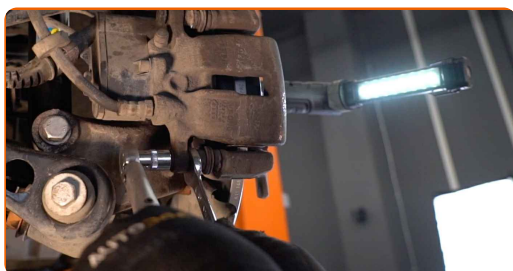
- Warten Sie einige Minuten nachdem Sie das Spray aufgebracht haben.

36

Bringen Sie die Bremsbeläge an.



- 37** Installieren Sie den Bremssattel und fixieren Sie diesen. Verwenden Sie Ring-Gabelschlüssel Nr. 13. Verwenden Sie Stecknuss Nr. 13. Verwenden Sie einen Drehmomentschlüssel. Ziehen Sie ihn mit 35 Nm Drehmoment fest.



- 38** Behandeln Sie die Oberfläche, an der die Bremsscheibe die Felge berührt. Benutzen Sie ein Kupferschmiermittel.



- 39** Die Bremsscheibenoberfläche reinigen. Benutzen Sie einen Bremsenreiniger.



AUTODOC empfiehlt:

- Austausch: Radlager – AUDI A6 Avant (4F5, C6). Lassen Sie einige Minuten nach dem Auftragen des Sprays verstreichen.

- 40** Bringen Sie das Rad an.

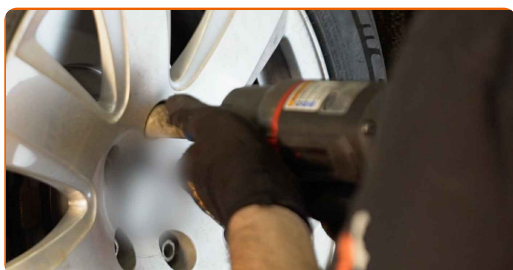


Austausch: Radlager – AUDI A6 Avant (4F5, C6). Tipp von AUTODOC-Experten:

- Um Verletzungen zu vermeiden, halten Sie beim Schrauben der Befestigungsschrauben das Rad fest.

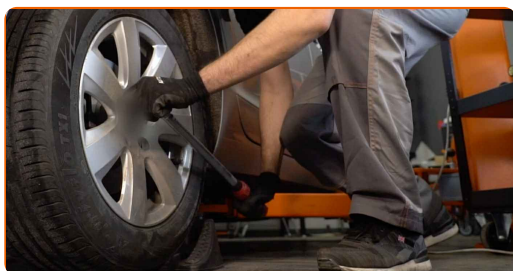
41

Schrauben Sie die Radbolzen fest. Verwenden Sie eine Schlagnuss für Felgen # 17.



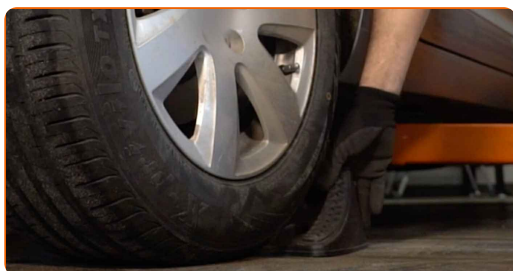
42

Senken Sie das Auto und ziehen Sie die Radschrauben über Kreuz an. Verwenden Sie einen Drehmomentschlüssel. Ziehen Sie ihn mit 120 Nm Drehmoment fest.



43

Entfernen Sie den Wagenheber sowie die Unterlegkeile.



GUT GEMACHT! 

WEITERE TUTORIALS ANSEHEN

AUTODOC – TOP QUALITÄT UND PREISWERTE AUTOTEILE ONLINE

**MOBILE AUTODOC APP: TOLLE ANGEBOTE UND BEQUEMES
EINKAUFEN**



EINE GROSSE AUSWAHL AN ERSATZTEILEN FÜR IHR AUTO

RADLAGER: EINE GROSSE AUSWAHL

ⓘ HAFTUNGSAUSSCHLUSS:

Das Dokument beinhaltet nur allgemeine Empfehlungen, die hilfreich für Sie sein können, wenn Sie Reparatur- oder Ersatzmaßnahmen durchführen. AUTODOC haftet nicht für Verluste, Verletzungen, Schäden am Eigentum, die während des Reparatur- oder Ersatzprozesses durch eine fehlerhafte Anwendung oder eine falsche Auslegung der bereitgestellten Informationen auftreten.

AUTODOC haftet nicht für irgendwelche Fehler und Unklarheiten in dieser Anleitung. Die Informationen werden nur für informative Zwecke bereitgestellt und können Anweisungen von Fachleuten nicht ersetzen.

AUTODOC haftet nicht für die falsche oder gefährliche Verwendung von Geräten, Werkzeugen und Autoteilen. AUTODOC empfiehlt dringend, vorsichtig zu sein und die Sicherheitsvorschriften zu beachten, wenn Sie eine Reparatur oder einen Austausch vornehmen. Denken Sie daran: Die Verwendung von Autoteilen minderwertiger Qualität garantiert nicht die erforderliche Verkehrssicherheit.

© Copyright 2023 – Alle Inhalte, insbesondere Texte, Fotografien und Grafiken sind urheberrechtlich geschützt. Alle Rechte, einschließlich der Vervielfältigung, Veröffentlichung, Bearbeitung und Übersetzung, bleiben vorbehalten, AUTODOC GmbH.