



Anleitung: **BMW 3 Coupe**  
**(E46)**

Bremsbelagverschleißsensor  
vorne wechseln

## ÄHNLICHES VIDEO-TUTORIAL



Dieses Video zeigt den Wechsel eines ähnlichen Autoteils an einem anderen Fahrzeug

### ⓘ Wichtig!

Dieser Ablauf des Austauschs kann für folgende Fahrzeuge benutzt werden:

BMW 3 Coupe (E46) 323Ci 2.5, BMW 3 Coupe (E46) 328Ci 2.8, BMW 3 Coupe (E46) 320Ci 2.0, BMW 3 Coupe (E46) 318Ci 1.9, BMW 3 Coupe (E46) 320Ci 2.2, BMW 3 Coupe (E46) 325Ci 2.5, BMW 3 Coupe (E46) 316Ci 1.6, BMW 3 Coupe (E46) 318Ci 2.0, BMW 3 Coupe (E46) 320Cd 2.0, BMW 3 Coupe (E46) M3

Die Schritte können je nach Fahrzeugdesign leicht variieren.

Diese Anleitung wurde erstellt auf der Grundlage des Wechsels eines ähnlichen Autoteils für: BMW 3 Touring (E46) 320d 2.0

AUSTAUSCH: BREMSBELAGVERSCHLEISSENSENSOR –  
BMW 3 COUPE (E46). WERKZEUGE, DIE SIE BENÖTIGEN  
WERDEN:



- Drahtbürste
- Bremsenreiniger
- Elektronikspray
- Kupferpaste
- Drehmomentschlüssel
- Impact-Nuss für Felgen Nr. 17
- Rundzangen
- Unterlegkeil

**Werkzeuge kaufen**

**Austausch: Bremsbelagverschleißsensor – BMW 3 Coupe (E46). AUTODOC-Experten empfehlen:**

- Der Austauschvorgang ist für beide Bremsbelagverschleißsensoren auf derselben Achse identisch.
- Bitte beachten Sie: alle Arbeiten am Auto – BMW 3 Coupe (E46) – sollten bei ausgeschaltetem Motor durchgeführt werden.

**FÜHREN SIE DEN WECHSEL IN DER FOLGENDEN REIHENFOLGE DURCH:**

**1** Öffnen Sie die Motorhaube. Schrauben Sie die Kappe des Bremsflüssigkeitsausgleichsbehälters ab.

**2** Sichern Sie die Räder mit Hilfe von Unterlegkeilen.

**3** Lösen Sie die Radhalterungsschrauben. Verwenden Sie eine Schlagnuss für Felgen # 17.



**4** Heben Sie das Auto unter Verwendung eines Wagenhebers an oder platzieren Sie über einer Werkstattgrube.

**5** Schrauben Sie die Radbolzen heraus.



AUTODOC empfiehlt:

- Achtung! Um Verletzungen zu vermeiden, halten Sie das Rad fest, während Sie die Befestigungsschrauben herausschrauben. BMW 3 Coupe (E46)

6

Nehmen Sie das Rad ab.



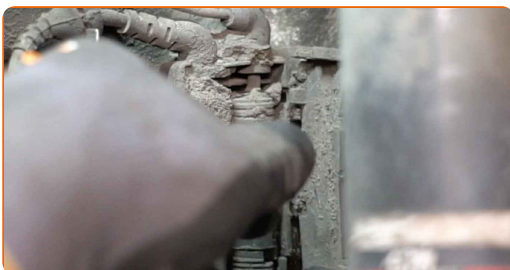
7

Entfernen Sie den Bremsbelagverschleißsensor vom Bremsbelag. Verwenden Sie eine Rundzange.



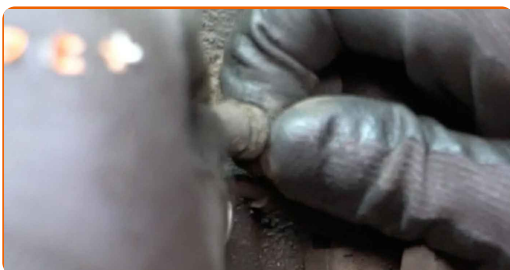
8

Öffnen Sie den Deckel der Verteilerdose.



9

Lösen Sie das Kabel des Bremsbelagverschleißsensors.



10 Trennen Sie den Steckverbinder des Verschleißsensors des Bremsbelags.



11 Behandeln Sie den Stecker des Bremsbelagverschleißsensors. Verwenden Sie dielektrisches Fett.



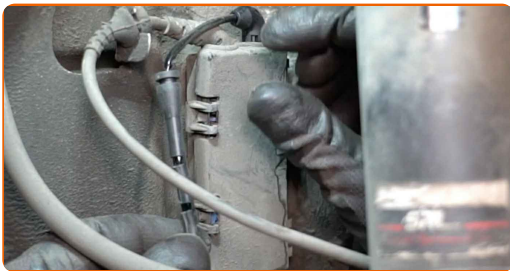
12 Bringen Sie den Steckverbinder des Verschleißsensors der Bremsbeläge an.



13 Bringen Sie das Kabel des Bremsbelagverschleißsensors an.

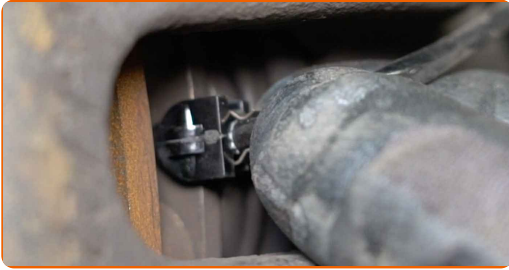


14 Schließen Sie den Deckel der Verteilerdose.



15

Bauen Sie den Verschleißsensor auf den Bremsbelägen ein. Verwenden Sie eine Rundzange.



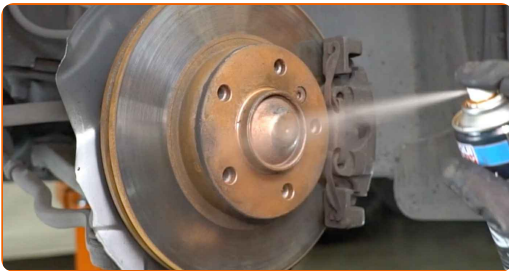
16

Reinigen Sie die Oberfläche an welcher die Felge montiert werden soll. Benutzen Sie eine Drahtbürste.



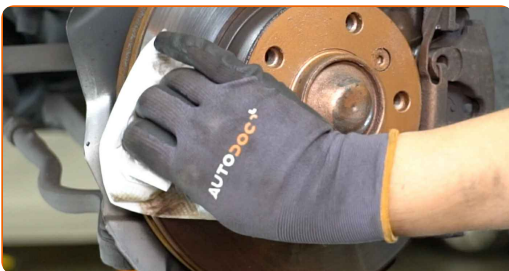
17

Behandeln Sie die Oberfläche, an der die Bremsscheibe die Felge berührt. Benutzen Sie ein Kupferschmiermittel.



18

Die Bremsscheibenoberfläche reinigen. Benutzen Sie einen Bremsenreiniger.



### AUTODOC empfiehlt:

- Austausch: Bremsbelagverschleißsensor – BMW 3 Coupe (E46). Lassen Sie einige Minuten nach dem Auftragen des Sprays verstreichen.

19

Bringen Sie das Rad an.

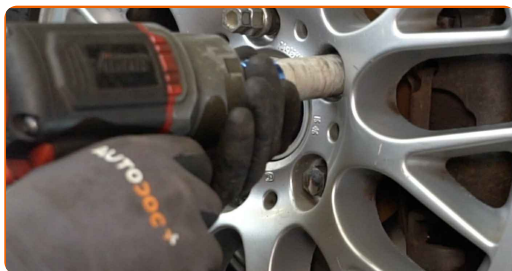


**AUTODOC empfiehlt:**

- Achtung! Um Verletzungen zu vermeiden, halten Sie das Rad fest, während Sie die Befestigungsschrauben am Auto einschrauben. BMW 3 Coupe (E46)

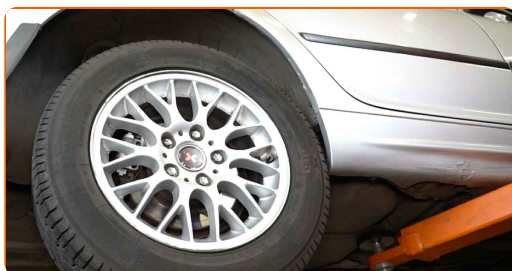
20

Schrauben Sie die Radbolzen fest. Verwenden Sie eine Schlagnuss für Felgen # 17.



21

Senken Sie das Auto und ziehen Sie die Radschrauben über Kreuz an. Verwenden Sie eine Schlagnuss für Felgen # 17. Verwenden Sie einen Drehmomentschlüssel. Ziehen Sie ihn mit 120 Nm Drehmoment fest.





22

Entfernen Sie den Wagenheber sowie die Unterlegkeile.



23

Schrauben Sie die Kappe des Ausgleichsbehälters für die Bremsflüssigkeit fest. Schließen Sie die Haube.

**GUT GEMACHT!** 👍

**WEITERE TUTORIALS ANSEHEN**

## AUTODOC – TOP QUALITÄT UND PREISWERTE AUTOTEILE ONLINE

MOBILE AUTODOC APP: TOLLE ANGEBOTE UND BEQUEMES  
EINKAUFEN

**EINE GROSSE AUSWAHL AN ERSATZTEILEN FÜR IHR AUTO**

**BREMSBELAGVERSCHLEISSSENSOR: EINE GROSSE  
AUSWAHL**

### **ⓘ HAFTUNGSAUSSCHLUSS:**

Das Dokument beinhaltet nur allgemeine Empfehlungen, die hilfreich für Sie sein können, wenn Sie Reparatur- oder Ersatzmaßnahmen durchführen. AUTODOC haftet nicht für Verluste, Verletzungen, Schäden am Eigentum, die während des Reparatur- oder Ersatzprozesses durch eine fehlerhafte Anwendung oder eine falsche Auslegung der bereitgestellten Informationen auftreten.

AUTODOC haftet nicht für irgendwelche Fehler und Unklarheiten in dieser Anleitung. Die Informationen werden nur für informative Zwecke bereitgestellt und können Anweisungen von Fachleuten nicht ersetzen.

AUTODOC haftet nicht für die falsche oder gefährliche Verwendung von Geräten, Werkzeugen und Autoteilen. AUTODOC empfiehlt dringend, vorsichtig zu sein und die Sicherheitsvorschriften zu beachten, wenn Sie eine Reparatur oder einen Austausch vornehmen. Denken Sie daran: Die Verwendung von Autoteilen minderwertiger Qualität garantiert nicht die erforderliche Verkehrssicherheit.

© Copyright 2021 – Alle Inhalte, insbesondere Texte, Fotografien und Grafiken sind urheberrechtlich geschützt. Alle Rechte, einschließlich der Vervielfältigung, Veröffentlichung, Bearbeitung und Übersetzung, bleiben vorbehalten, AUTODOC GmbH.