



Anleitung: **BMW X1 (E84)**
Spurstangenkopf
wechseln

ÄHNLICHES VIDEO-TUTORIAL



Dieses Video zeigt den Wechsel eines ähnlichen Autoteils an einem anderen Fahrzeug

Wichtig!

Dieser Ablauf des Austauschs kann für folgende Fahrzeuge benutzt werden:

BMW X1 (E84) sDrive 20 i, BMW X1 (E84) sDrive 18 i, BMW X1 (E84) sDrive 18 d,
BMW X1 (E84) sDrive 20 d, BMW X1 (E84) sDrive 28 i, BMW X1 (E84) sDrive 16 d,
BMW X1 (E84) sDrive 16 i, BMW X1 (E84) sDrive 20 i Flex

Die Schritte können je nach Fahrzeugdesign leicht variieren.

Diese Anleitung wurde erstellt auf der Grundlage des Wechsels eines ähnlichen Autoteils für: BMW 3 Limousine (E90) 318i 2.0

**AUSTAUSCH: SPURSTANGENKOPF – BMW X1 (E84).
WERKZEUGE, DIE SIE BENÖTIGEN:**



- Drahtbürste
- WD-40-Spray
- Bremsenreiniger
- Kupferpaste
- Ring-Gabelschlüssel Nr. 21
- Steckschlüssel-Einsatz Nr. 16
- Torx-Bit T40
- Impact-Nuss für Felgen Nr. 17
- Ratschenschlüssel
- Drehmomentschlüssel
- Flacher Schraubendreher
- Messschieber
- Hammer
- Unterlegkeil

Werkzeuge kaufen

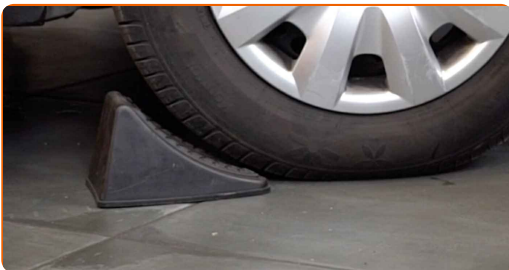
Austausch: Spurstangenkopf – BMW X1 (E84). AUTODOC-Experten empfehlen:

- Ersetzen Sie die Spurstangenköpfe paarweise.
- Das Austausch-Verfahren ist beim rechten und linken Spurstangenkopf identisch.
- Verwenden Sie während des Installationsvorgangs nur neue Schrauben und Muttern.
- Bitte beachten Sie: alle Arbeiten am Auto – BMW X1 (E84) – sollten bei ausgeschaltetem Motor durchgeführt werden.

FÜHREN SIE DEN WECHSEL IN DER FOLGENDEN REIHENFOLGE DURCH:

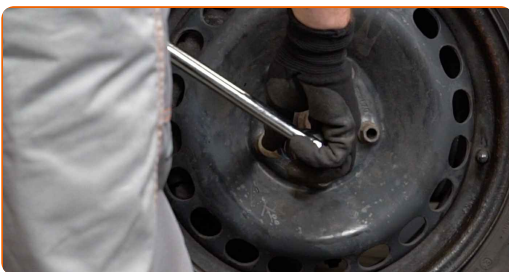
1

Sichern Sie die Räder mit Hilfe von Unterlegkeilen.



2

Lösen Sie die Radhalterungsschrauben. Verwenden Sie eine Schlagnuss für Felgen # 17.



3

Heben Sie die Vorderseite des Autos und sichern auf Stützen.

4

Schrauben Sie die Radbolzen heraus.



AUTODOC empfiehlt:

- Achtung! Um Verletzungen zu vermeiden, halten Sie das Rad fest, während Sie die Befestigungsschrauben heraus-schrauben. BMW X1 (E84)

5

Nehmen Sie das Rad ab.



6

Reinigen Sie das Befestigungselement, das den Spurstangenkopf mit dem Achsschenkel verbindet. Benutzen Sie eine Drahtbürste. Benutzen Sie WD-40-Spray.

7

Beim Deinstallieren sollten Sie die genaue Position des Kugelgelenks an der Spurstange markieren oder messen - oder zählen Sie die Anzahl der Windungen, um danach eine Fehlausrichtung zu vermeiden. Verwenden Sie einen Messschieber.



- 8** Lösen Sie das Ende der Befestigungsmutter an dem Achsschenkel. Verwenden Sie Ring-Gabelschlüssel Nr. 21. Verwenden Sie den Torx T40. Verwenden Sie einen Ratschenschlüssel.

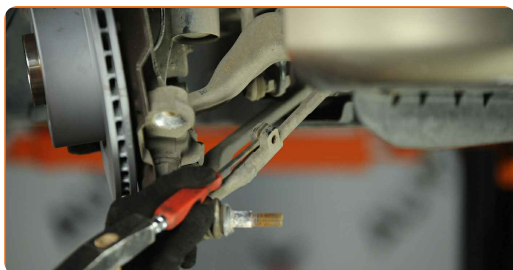


- 9** Schrauben Sie das Befestigung Stangenende. Verwenden Sie Stecknuss Nr. 16. Verwenden Sie einen Ratschenschlüssel.

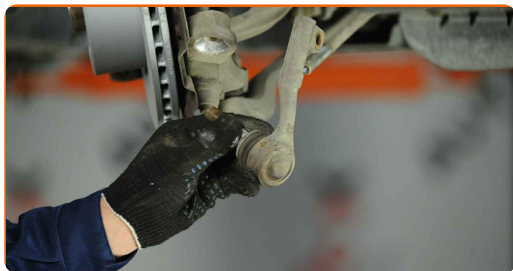


- 10** Ziehen Sie den Spurstangenkopf vom Achsschenkel. Benutzen Sie einen Hammer.

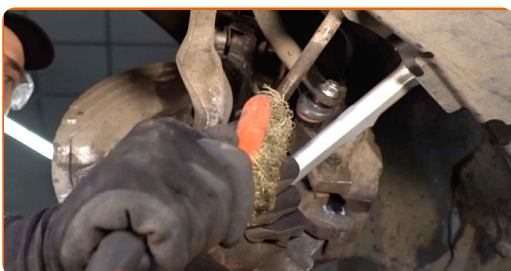
- 11** Spreizen Sie die Halterung der Sicherungsschraube auf dem Spurstangenkopf. Verwenden Sie einen flachen Schraubendreher. Benutzen Sie einen Hammer.



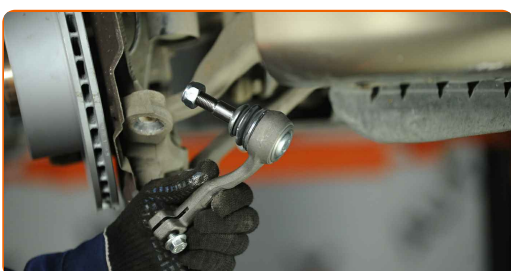
- 12** Schrauben Sie das Ende aus der Zugstange.



- 13** Reinigen Sie die Montagesitze des Spurstangenkopfes. Benutzen Sie eine Drahtbürste. Benutzen Sie WD-40-Spray.



- 14** Schrauben Sie einen neuen Spurstangenkopf an.



Austausch: Spurstangenkopf – BMW X1 (E84). Tipp von AUTODOC-Experten:

- Beim Installieren vom Ende der Lenkstange sollten Sie daran denken, die gleiche Anzahl von Umdrehungen zu machen, wie auf Ihren Messungen angezeigt.

- 15** Bauen Sie den Spurstangenkopf an dem Achsschenkel an.



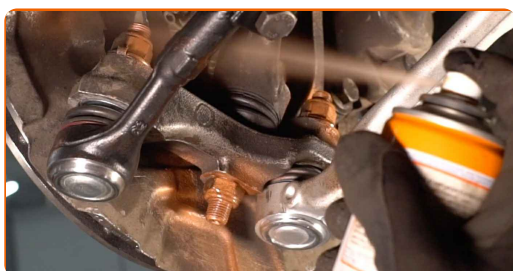
- 16** Ziehen Sie die Befestigungsmutter an, die den Spurstangenkopf mit dem Achsschenkel verbindet. Verwenden Sie Ring-Gabelschlüssel Nr. 21. Verwenden Sie den Torx T40. Verwenden Sie einen Drehmomentschlüssel. Ziehen Sie ihn mit 165 Nm Drehmoment fest.



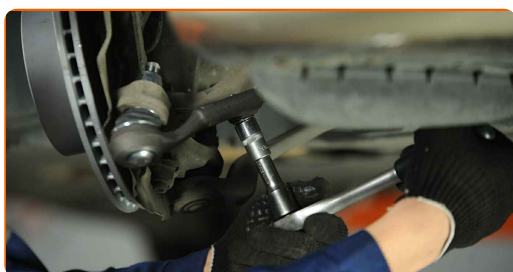
AUTODOC empfiehlt:

- **Achtung!** Verwenden Sie unbedingt neue Befestigungen.

- 17** Behandeln Sie das Befestigungselement, das den Spurstangenkopf mit dem Achsschenkel verbindet. Benutzen Sie ein Kupferschmiermittel.



- 18** Ziehen Sie die Befestigung der Spurstange an. Verwenden Sie Stecknuss Nr. 16. Verwenden Sie einen Drehmomentschlüssel. Ziehen Sie ihn mit 40 Nm Drehmoment fest.



19 Behandeln Sie die Oberfläche, an der die Bremsscheibe die Felge berührt. Benutzen Sie ein Kupferschmiermittel.



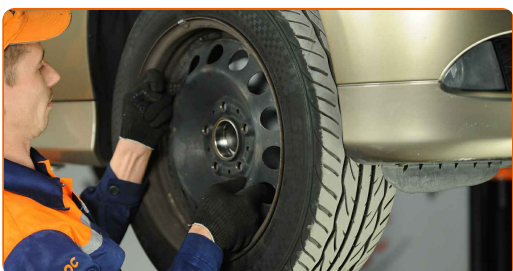
20 Die Bremsscheibenoberfläche reinigen. Benutzen Sie einen Bremsenreiniger.



AUTODOC empfiehlt:

- Austausch: Spurstangenkopf – BMW X1 (E84). Lassen Sie einige Minuten nach dem Auftragen des Sprays verstreichen.

21 Bringen Sie das Rad an.



AUTODOC empfiehlt:

- Achtung! Um Verletzungen zu vermeiden, halten Sie das Rad fest, während Sie die Befestigungsschrauben am Auto einschrauben. BMW X1 (E84)

22

Schrauben Sie die Radbolzen fest. Verwenden Sie eine Schlagnuss für Felgen # 17.



23

Senken Sie das Auto und ziehen Sie die Radschrauben über Kreuz an. Verwenden Sie eine Schlagnuss für Felgen # 17. Verwenden Sie einen Drehmomentschlüssel. Ziehen Sie ihn mit 120 Nm Drehmoment fest.



Austausch: Spurstangenkopf – BMW X1 (E84). AUTODOC-Experten empfehlen:

- Achsvermessung überprüfen und ggf. einstellen.

24

Entfernen Sie den Wagenheber sowie die Unterlegkeile.



GUT GEMACHT! 

WEITERE TUTORIALS ANSEHEN

AUTODOC – TOP QUALITÄT UND PREISWERTE AUTOTEILE ONLINE

MOBILE AUTODOC APP: TOLLE ANGEBOTE UND BEQUEMES EINKAUFEN



+ AUTODOC

GET IT ON
Google Play

Download on the
App Store

Download

EINE GROSSE AUSWAHL AN ERSATZTEILEN FÜR IHR AUTO

SPURSTANGENKOPF: EINE GROSSE AUSWAHL

i HAFTUNGSAUSSCHLUSS:

Das Dokument beinhaltet nur allgemeine Empfehlungen, die hilfreich für Sie sein können, wenn Sie Reparatur- oder Ersatzmaßnahmen durchführen. AUTODOC haftet nicht für Verluste, Verletzungen, Schäden am Eigentum, die während des Reparatur- oder Ersatzprozesses durch eine fehlerhafte Anwendung oder eine falsche Auslegung der bereitgestellten Informationen auftreten.

AUTODOC haftet nicht für irgendwelche Fehler und Unklarheiten in dieser Anleitung. Die Informationen werden nur für informative Zwecke bereitgestellt und können Anweisungen von Fachleuten nicht ersetzen.

AUTODOC haftet nicht für die falsche oder gefährliche Verwendung von Geräten, Werkzeugen und Autoteilen. AUTODOC empfiehlt dringend, vorsichtig zu sein und die Sicherheitsvorschriften zu beachten, wenn Sie eine Reparatur oder einen Austausch vornehmen. Denken Sie daran: Die Verwendung von Autoteilen minderwertiger Qualität garantiert nicht die erforderliche Verkehrssicherheit.

© Copyright 2023 – Alle Inhalte, insbesondere Texte, Fotografien und Grafiken sind urheberrechtlich geschützt. Alle Rechte, einschließlich der Vervielfältigung, Veröffentlichung, Bearbeitung und Übersetzung, bleiben vorbehalten, AUTODOC SE.