



Anleitung: **CITROËN ZX**
Schrägheck (N2)
vorderer unterer Lenker
wechseln

ÄHNLICHES VIDEO-TUTORIAL



Dieses Video zeigt den Wechsel eines ähnlichen Autoteils an einem anderen Fahrzeug

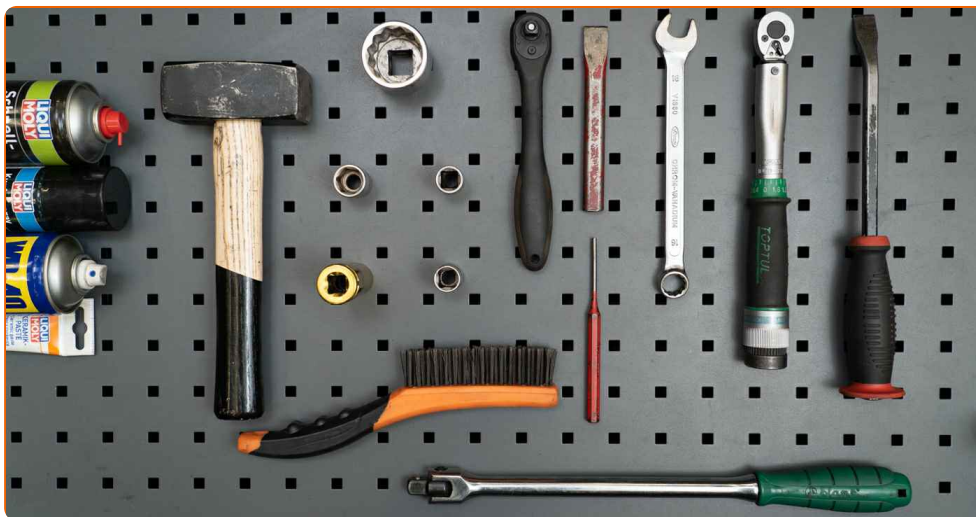
Wichtig!

Dieser Ablauf des Austauschs kann für folgende Fahrzeuge benutzt werden:
 CITROËN ZX Schrägheck (N2) 1.9 D, CITROËN ZX Schrägheck (N2) 1.9 TD, CITROËN ZX Schrägheck (N2) 1.4 i, CITROËN ZX Schrägheck (N2) 1.6 i, CITROËN ZX Schrägheck (N2) 1.8 i, CITROËN ZX Schrägheck (N2) 1.9 i, CITROËN ZX Schrägheck (N2) 2.0 i, CITROËN ZX Schrägheck (N2) 2.0 i 16V, CITROËN ZX Schrägheck (N2) 1.8 i 16V, CITROËN ZX Schrägheck (N2) 1.1, CITROËN ZX Schrägheck (N2) 1.4, CITROËN ZX Schrägheck (N2) 1.8 D, CITROËN ZX Schrägheck (N2) 1,1, CITROËN ZX Schrägheck (N2) 1.4 D, CITROËN ZX Schrägheck (N2) 1.9, (+ 4)

Die Schritte können je nach Fahrzeugdesign leicht variieren.

Diese Anleitung wurde erstellt auf der Grundlage des Wechsels eines ähnlichen Autoteils für: CITROËN Berlingo / Berlingo First I Kastenwagen (M) 1.9 D

**AUSTAUSCH: VORDERER UNTERER LENKER – CITROËN
ZX SCHRÄGHECK (N2). WERKZEUGE, DIE SIE
BENÖTIGEN:**



- Drahtbürste
- WD-40-Spray
- Bremsenreiniger
- Keramikfett
- Kupferpaste
- Drehmomentschlüssel
- Ring-Gabelschlüssel Nr. 16
- Steckschlüssel-Einsatz Nr. 13
- Steckschlüssel-Einsatz Nr. 16
- Steckschlüssel-Einsatz Nr. 18
- Steckschlüssel-Einsatz Nr. 36
- Impact-Nuss für Felgen Nr. 19
- Ratschenschlüssel
- Flachmeißel
- Hammer
- Windeisen
- Splinttreiber
- Brechstange
- Hydraulischer Getriebeheber
- Unterlegkeil

Werkzeuge kaufen

AUTODOC empfiehlt:

- Der Ablauf des Austauschs unterscheidet sich nicht zwischen den linken und rechten unteren Querlenkern.
- Bitte beachten Sie: alle Arbeiten am Auto – CITROËN ZX Schrägheck (N2) – sollten bei ausgeschaltetem Motor durchgeführt werden.

FÜHREN SIE DEN WECHSEL IN DER FOLGENDEN REIHENFOLGE DURCH:

1 Sichern Sie die Räder mit Hilfe von Unterlegkeilen.

2 Lösen Sie die Radhalterungsschrauben. Verwenden Sie eine Schlagnuss für Felgen # 19.



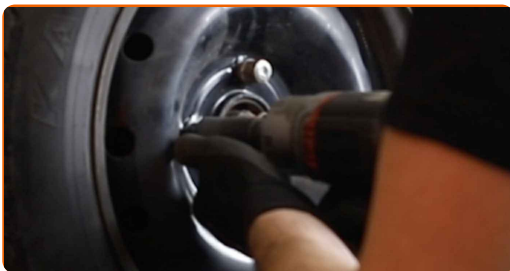
3 Heben Sie das Auto an.

AUTODOC empfiehlt:

- Wenn Sie einen Wagenheber verwenden, achten Sie darauf, dass er auf einer geraden Fläche ohne Unebenheiten steht.
- Stützen Sie das Fahrzeug zusätzlich mit Unterstellböcken ab.

4

Schrauben Sie die Radbolzen heraus.



Austausch: vorderer unterer Lenker – CITROËN ZX Schrägheck (N2). Tipp von AUTODOC:

- Sie sollten das Rad in der oberen Position festhalten, so lange Sie die Bolzen herausschrauben, um Unfälle zu vermeiden.

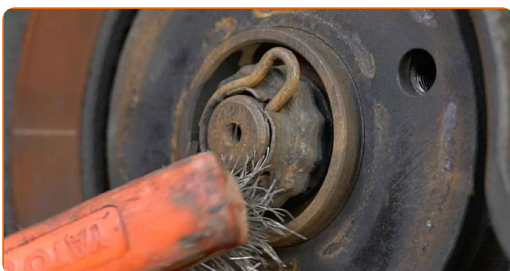
5

Nehmen Sie das Rad ab.



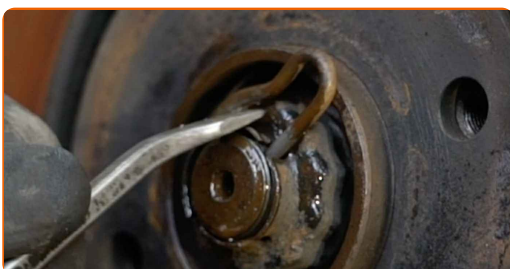
6

Reinigen Sie das Befestigungselement der Antriebswelle. Benutzen Sie eine Drahtbürste. Benutzen Sie WD-40-Spray.



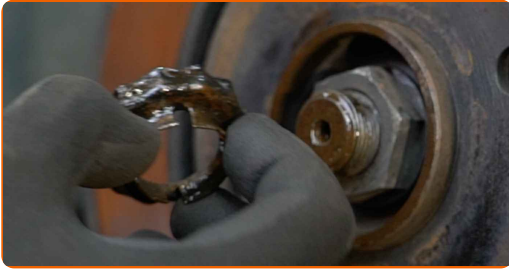
7

Entfernen Sie den Splint. Benutzen Sie ein Brecheisen.



8

Entfernen Sie den Sicherungsring.



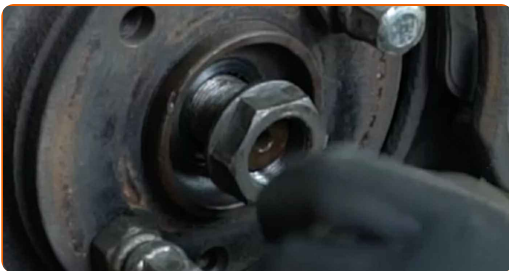
9

Lösen Sie das Befestigungselement, welches die Antriebswelle mit der Radnabe verbindet. Verwenden Sie Stecknuss Nr. 36. Verwenden Sie ein Windeisen.



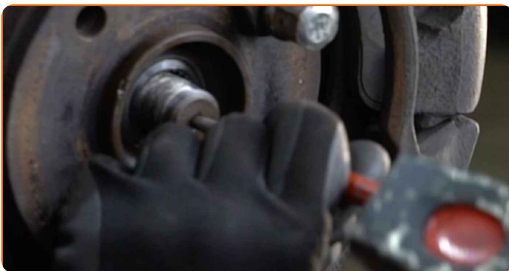
10

Entfernen Sie die Befestigungsmutter.

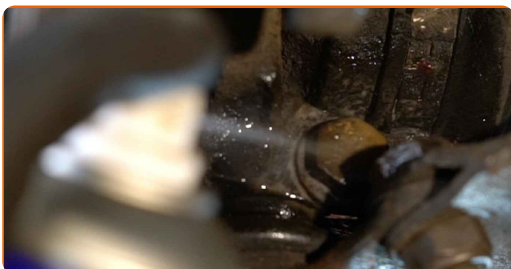


11

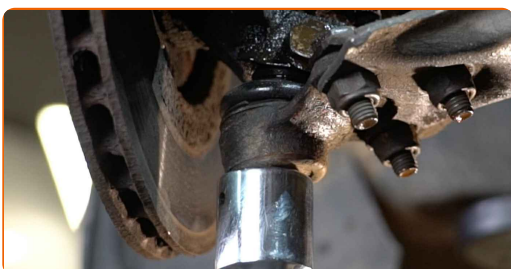
Lösen Sie die Antriebswelle in der Radnabe. Verwenden Sie einen Splintentreiber. Benutzen Sie einen Hammer.



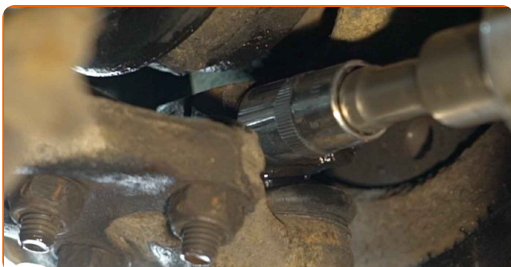
- 12** Reinigen Sie das Verbindungselement, welches das Kugelgelenk mit dem Achsschenkel verbindet. Benutzen Sie eine Drahtbürste. Benutzen Sie WD-40-Spray.



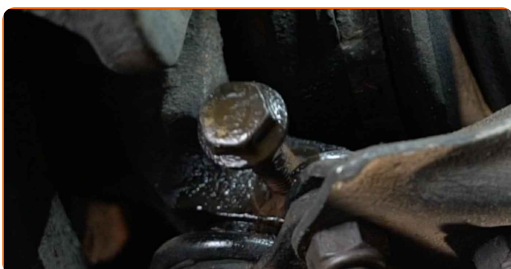
- 13** Stützen Sie die Achsschenkel auf. Benutzen Sie einen hydraulischen Getriebeheber.



- 14** Lösen Sie das Befestigungselement, welches das Kugelgelenk am Federungsquerlenker befestigt. Verwenden Sie Ring-Gabelschlüssel Nr. 16. Verwenden Sie Stecknuss Nr. 16. Verwenden Sie einen Ratschenschlüssel.



- 15** Entfernen Sie die Befestigungsschraube.



16

Entfernen Sie den Träger unter dem Achsschenkel.

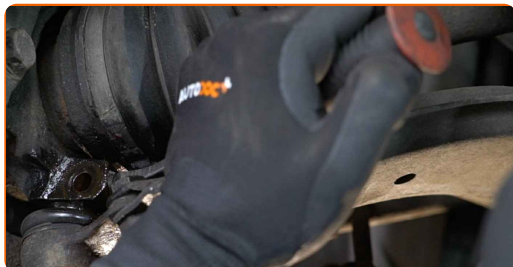


AUTODOC empfiehlt:

- Austausch: vorderer unterer Lenker – CITROËN ZX Schrägheck (N2). Senken Sie den Getriebeheber langsam und ruckfrei ab, um eine Beschädigung der Komponenten und Vorrichtungen zu vermeiden.

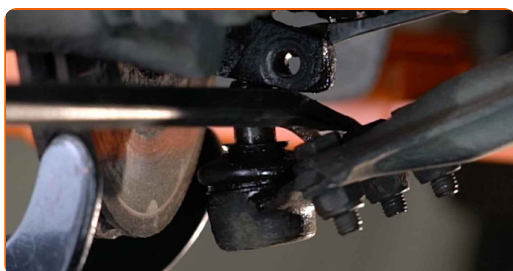
17

Lösen Sie die Befestigung, die das Kugelgelenk des Querlenkers mit dem Achsschenkel verbindet. Benutzen Sie ein Brecheisen. Benutzen Sie einen Hammer.



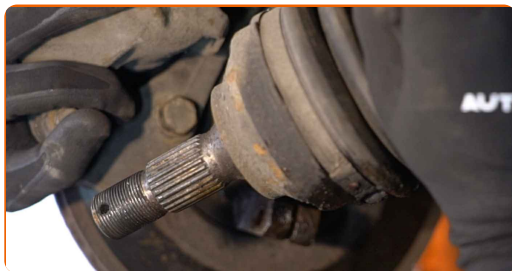
18

Trennen Sie das Kugelgelenk vom Achsschenkel. Benutzen Sie ein Brecheisen.



19

Trennen Sie die Antriebswelle vom Achsschenkel.



Austausch: vorderer unterer Lenker – CITROËN ZX Schrägheck (N2). Fachleute empfehlen:

- Stellen Sie sicher, dass die Antriebswelle nicht entladen ist (wenn das Fahrzeug aufgebockt ist).

20

Reinigen Sie das Befestigungselement, das den Querlenker mit dem Hilfsrahmen verbindet. Benutzen Sie eine Drahtbürste. Benutzen Sie WD-40-Spray.



21

Schrauben Sie die vordere Armbefestigung ab. Verwenden Sie Stecknuss Nr. 18. Verwenden Sie einen Ratschenschlüssel.



- 22** Reinigen Sie die Befestigungselemente, die den Querlenker mit dem Hilfsrahmen verbinden. Benutzen Sie eine Drahtbürste. Benutzen Sie WD-40-Spray.



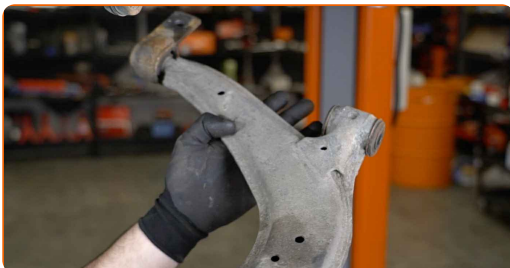
- 23** Schrauben Sie die hinteren Befestigungen des Querlenkers ab. Verwenden Sie Ring-Gabelschlüssel Nr. 16. Verwenden Sie Stecknuss Nr. 16. Verwenden Sie Stecknuss Nr. 13. Verwenden Sie einen Ratschenschlüssel.



- 24** Entfernen Sie die Befestigungsschrauben.



- 25** Entfernen Sie den Arm. Benutzen Sie ein Brecheisen.



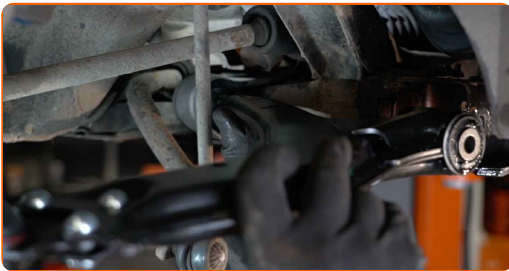
26

Reinigen Sie die Montagesitze des Achslenkers. Benutzen Sie eine Drahtbürste. Benutzen Sie WD-40-Spray.



27

Installieren Sie den Arm.



Austausch: vorderer unterer Lenker – CITROËN ZX Schrägheck (N2).
AUTODOC empfiehlt:

- Verwenden Sie während des Installationsvorgangs nur neue Schrauben und Muttern.
- Beschädigen Sie nicht die Kugelgelenkabdeckung.

28

Bringen Sie die Befestigungsschrauben an.



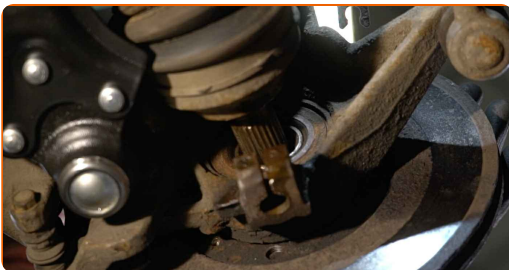
- 29** Schrauben Sie die Befestigungsschrauben ein. Verwenden Sie Ring-Gabelschlüssel Nr. 16. Verwenden Sie Stecknuss Nr. 13. Verwenden Sie Stecknuss Nr. 16. Verwenden Sie Stecknuss Nr. 18. Verwenden Sie einen Ratschenschlüssel.



- 30** Die Keilwellen des CV-Gelenks der Antriebswelle reinigen. Benutzen Sie eine Drahtbürste. Benutzen Sie WD-40-Spray.



- 31** Bringen Sie den Achsschenkel an der Antriebswelle an.



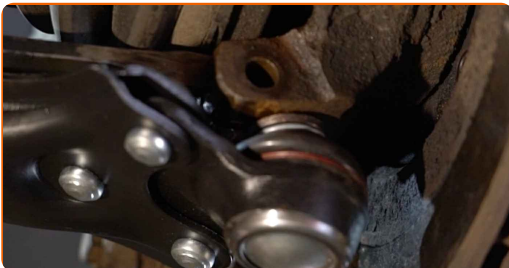
- 32** Behandeln Sie die Befestigung des Kugelgelenks. Benutzen Sie ein Kupferschmiermittel.



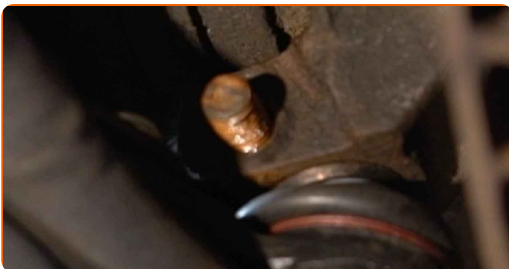
- 33** Lösen Sie die Befestigung, die das Kugelgelenk des Querlenkers mit dem Achsschenkel verbindet. Verwenden Sie einen flachen Metallmeißel. Benutzen Sie einen Hammer.



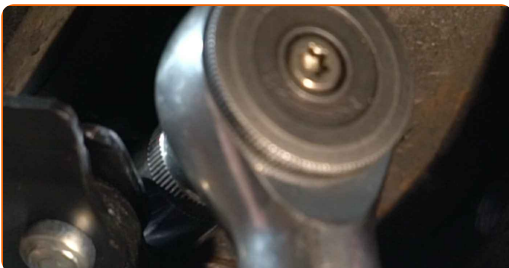
- 34** Verbinden Sie das Kugelgelenk mit dem Achsschenkel.



- 35** Bringen Sie die Befestigungsschraube an.



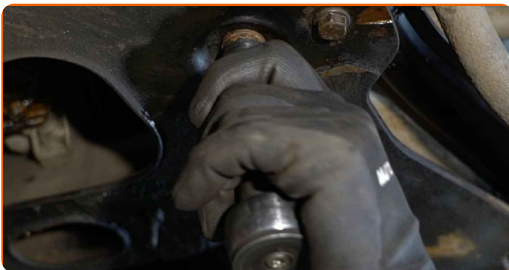
- 36** Ziehen Sie das Befestigungselement fest, das das Traggelenk mit dem Achsschenkel verbindet. Verwenden Sie Ring-Gabelschlüssel Nr. 16. Verwenden Sie Stecknuss Nr. 16. Verwenden Sie einen Drehmomentschlüssel. Ziehen Sie ihn mit 40 Nm Drehmoment fest.



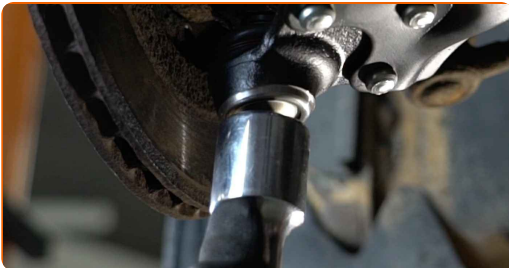
- 37** Ziehen Sie das hintere Befestigungselement des Querlenkers an. Verwenden Sie Stecknuss Nr. 13. Verwenden Sie einen Drehmomentschlüssel. Ziehen Sie ihn mit 35 Nm Drehmoment fest.



- 38** Ziehen Sie das hintere Befestigungselement des Querlenkers an. Verwenden Sie Ring-Gabelschlüssel Nr. 16. Verwenden Sie Stecknuss Nr. 16. Verwenden Sie einen Drehmomentschlüssel. Ziehen Sie ihn mit 90 Nm Drehmoment fest.



- 39** Stützen Sie die Achsschenkel auf. Benutzen Sie einen hydraulischen Getriebeheber.



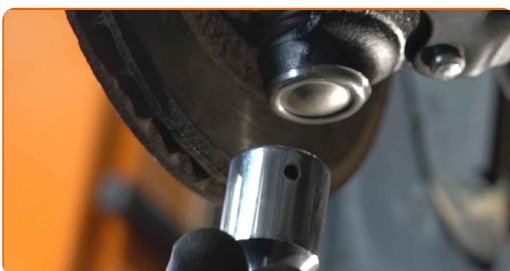
Austausch: vorderer unterer Lenker – CITROËN ZX Schrägheck (N2).
AUTODOC-Experten empfehlen:

- Zum korrekten Anziehen der Befestigungen müssen Sie die Komponenten der Aufhängung in ihre Arbeitsposition heben.

- 40 Ziehen Sie das vordere Befestigungselement an, das den Querlenker mit dem Hilfsrahmen verbindet. Verwenden Sie Stecknuss Nr. 18. Verwenden Sie einen Drehmomentschlüssel. Ziehen Sie ihn mit 95 Nm Drehmoment fest.



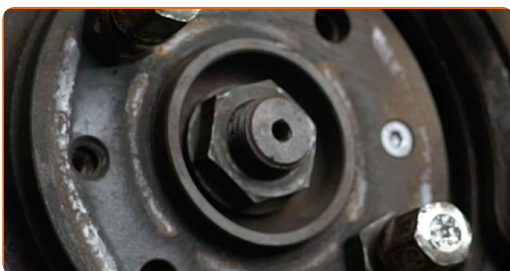
- 41 Entfernen Sie den Träger unter dem Achsschenkel.



AUTODOC empfiehlt:

- Senken Sie hydraulischen Getriebeheber langsam ohne ruckartige Bewegungen ab, um Beschädigungen an den Baugruppen und Mechanismen zu vermeiden.

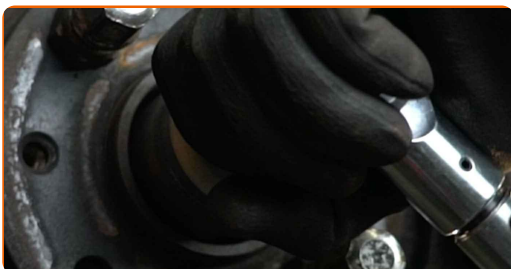
- 42 Bringen Sie die Befestigungsmutter an.



- 43 Schrauben Sie die Mutter an die Gelenkwelle.

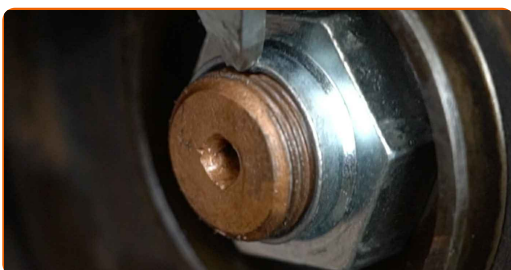
44

Die Antriebswellenmutter festziehen. Verwenden Sie Stecknuss Nr. 36. Verwenden Sie einen Drehmomentschlüssel. Ziehen Sie ihn mit 320 Nm Drehmoment fest.



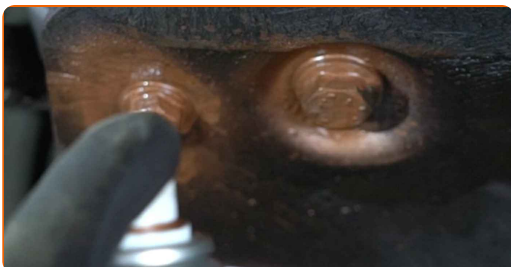
45

Verstemmen Sie abermals das Befestigungselement der Antriebswelle. Verwenden Sie einen flachen Metallmeißel. Benutzen Sie einen Hammer.



46

Behandeln Sie alle Gelenke des Querlenkers. Benutzen Sie ein Kupferschmiermittel.



47

Reinigen Sie die Oberfläche an welcher die Felge montiert werden soll. Benutzen Sie eine Drahtbürste.



48

Behandeln Sie die Oberfläche, an der die Bremsscheibe die Felge berührt. Verwenden Sie Keramikfett.



49

Die Bremsscheibenoberfläche reinigen. Benutzen Sie einen Bremsenreiniger.

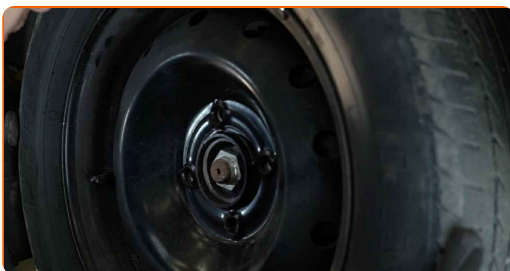


AUTODOC empfiehlt:

- Austausch: vorderer unterer Lenker – CITROËN ZX Schrägheck (N2). Lassen Sie einige Minuten nach dem Auftragen des Sprays verstreichen.

50

Bringen Sie das Rad an.



AUTODOC empfiehlt:

- Achtung! Um Verletzungen zu vermeiden, halten Sie das Rad fest, während Sie die Befestigungsschrauben am Auto einschrauben. CITROËN ZX Schrägheck (N2)

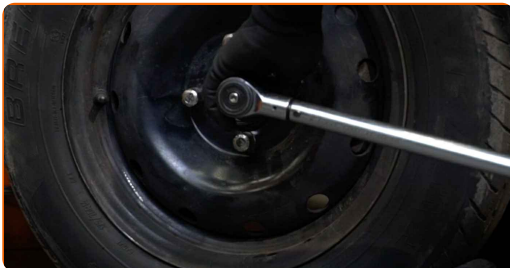
51

Schrauben Sie die Radbolzen fest. Verwenden Sie eine Schlagnuss für Felgen # 19.



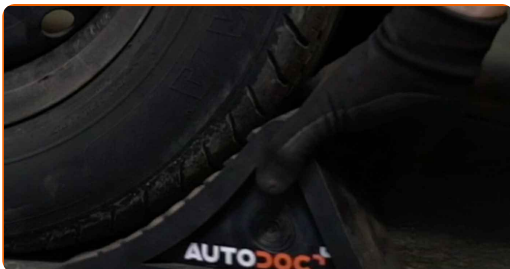
52

Senken Sie das Auto und ziehen Sie die Radschrauben über Kreuz an. Verwenden Sie eine Schlagnuss für Felgen # 19. Verwenden Sie einen Drehmomentschlüssel. Ziehen Sie ihn mit 90 Nm Drehmoment fest.



53

Entfernen Sie den Wagenheber sowie die Unterlegkeile.



GUT GEMACHT! 👍

WEITERE TUTORIALS ANSEHEN

AUTODOC – TOP QUALITÄT UND PREISWERTE AUTOTEILE ONLINE

MOBILE AUTODOC APP: TOLLE ANGEBOTE UND BEQUEMES
EINKAUFEN

EINE GROSSE AUSWAHL AN ERSATZTEILEN FÜR IHR AUTO

QUERLENKER: EINE GROSSE AUSWAHL

ⓘ HAFTUNGSAUSSCHLUSS:

Das Dokument beinhaltet nur allgemeine Empfehlungen, die hilfreich für Sie sein können, wenn Sie Reparatur- oder Ersatzmaßnahmen durchführen. AUTODOC haftet nicht für Verluste, Verletzungen, Schäden am Eigentum, die während des Reparatur- oder Ersatzprozesses durch eine fehlerhafte Anwendung oder eine falsche Auslegung der bereitgestellten Informationen auftreten.

AUTODOC haftet nicht für irgendwelche Fehler und Unklarheiten in dieser Anleitung. Die Informationen werden nur für informative Zwecke bereitgestellt und können Anweisungen von Fachleuten nicht ersetzen.

AUTODOC haftet nicht für die falsche oder gefährliche Verwendung von Geräten, Werkzeugen und Autoteilen. AUTODOC empfiehlt dringend, vorsichtig zu sein und die Sicherheitsvorschriften zu beachten, wenn Sie eine Reparatur oder einen Austausch vornehmen. Denken Sie daran: Die Verwendung von Autoteilen minderwertiger Qualität garantiert nicht die erforderliche Verkehrssicherheit.

© Copyright 2022 – Alle Inhalte, insbesondere Texte, Fotografien und Grafiken sind urheberrechtlich geschützt. Alle Rechte, einschließlich der Vervielfältigung, Veröffentlichung, Bearbeitung und Übersetzung, bleiben vorbehalten, AUTODOC GmbH.