



Anleitung: **DS DS 3**  
Motoröl und Ölfilter  
wechseln

## ÄHNLICHES VIDEO-TUTORIAL



Dieses Video zeigt den Wechsel eines ähnlichen Autoteils an einem anderen Fahrzeug

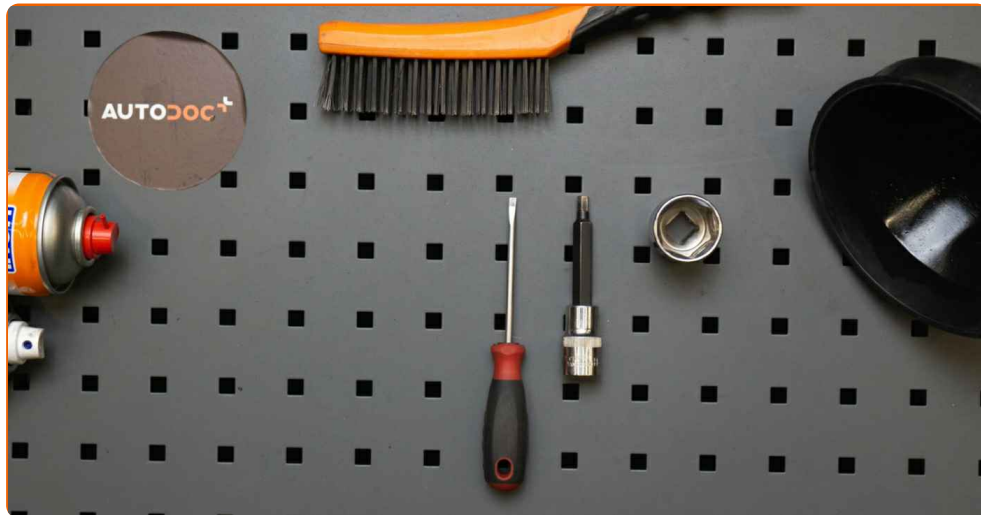
### **Wichtig!**

Dieser Ablauf des Austauschs kann für folgende Fahrzeuge benutzt werden:  
DS DS 3 1.6 THP 165, DS DS 3 1.6 THP 208, DS DS 3 1.6 Vti, DS DS 3 1.6 THP

Die Schritte können je nach Fahrzeugdesign leicht variieren.

Diese Anleitung wurde erstellt auf der Grundlage des Wechsels eines ähnlichen Autoteils für: PEUGEOT 207 Schrägheck 1.6 16V VTi

**AUSTAUSCH: MOTORÖL UND ÖLFILTER – DS DS 3.  
WERKZEUGE, DIE SIE BENÖTIGEN WERDEN:**



- Drahtbürste
- Allzweck-Reinigungsspray
- Drehmomentschlüssel
- Steckschlüssel-Einsatz Nr. 27
- Sechskant-Bit Nr. H6.
- Ratschenschlüssel
- Ölablasswanne
- Trichter
- Flacher Schraubendreher
- Kotflügelschoner

**Werkzeuge kaufen**

**Austausch: Motoröl und Ölfilter – DS DS 3. Tipp von AUTODOC:**

- Ersetzen Sie den Ölfilter, wann immer Sie das Motoröl austauschen.
- Verwenden Sie nur neue O-Ringe während der Installation.
- Tragen Sie Handschuhe um Kontakt mit heißen Flüssigkeiten zu verhindern.
- Achtung! Schalten Sie den Motor vor Beginn der Arbeiten ab – DS DS 3

**FÜHREN SIE DEN WECHSEL IN DER FOLGENDEN REIHENFOLGE DURCH:**

**1** Öffnen Sie die Haube.

**2** Verwenden Sie eine Kotflügel-Schutzabdeckung, um Schäden an der Lackierung und den Kunststoffteilen des Autos zu verhindern.

**3** Schrauben Sie die Öleinfüllschraube ab.



**4** Heben Sie das Auto unter Verwendung eines Wagenhebers an oder platzieren Sie über einer Werkstattgrube.

**AUTODOC empfiehlt:**

- Das Fahrzeug muss auf ebenem Kiel sein und wenn es im Winkel ist, muss die Ablassschraube an der tiefsten Stelle sein.

5

Stellen Sie einen Altöl-Behälter mit mindestens 4 l Fassungsvermögen unter die Ablassöffnung.



6

Reinigen Sie den Bereich um die Ablassöffnung der Ölwanne. Benutzen Sie eine Drahtbürste. Verwenden Sie Allzweckreinigungsspray.



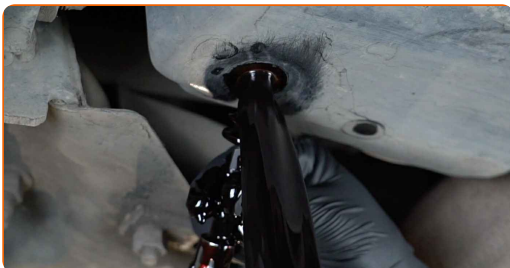
7

Drehen Sie die Ablassschraube heraus. Verwenden Sie Inbusschlüssel Nr. H6. Verwenden Sie einen Ratschenschlüssel.



8

Lassen Sie das Altöl ab.



**Austausch: Motoröl und Ölfilter – DS DS 3. Tipp:**

- Vorsicht! Das Öl könnte heiß sein.
- Warten Sie, bis das Öl vollständig durch die Ablassöffnung abgeflossen ist.

9

Reinigen Sie den Deckel des Ölfilter-Gehäuses. Verwenden Sie Allzweckreinigungsspray.



10

Schrauben Sie den Filtergehäusedeckel zusammen mit dem alten Filterelement ab. Verwenden Sie Stecknuss Nr. 27. Verwenden Sie einen Ratschenschlüssel.



11

Bereiten Sie einen Behälter für den alten Ölfilter vor.

12

Legen Sie den alten Ölfilter in den Behälter.



**AUTODOC empfiehlt:**

- Rücken Sie den Behälter nach. Das Öl beginnt sofort durch die Ablassöffnung abzufließen, nachdem Sie den Ölfilter entfernt haben.

**13**

Lösen Sie den Ölfilter vom Filterdeckel.



**14**

Den Dichtungsring des Ölfilterdeckels entfernen. Verwenden Sie einen flachen Schraubendreher.



**15**

Reinigen Sie den Deckel des Ölfilter-Gehäuses. Verwenden Sie Allzweckreinigungsspray.



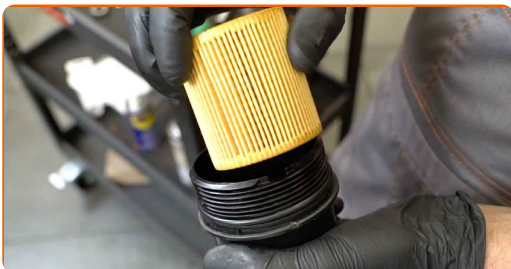
**16**

Installieren Sie einen neuen Dichtungsring an seinem Montagesitz auf der Filterabdeckung.



17

Setzen Sie den neuen Ölfilter in den Montagesitz auf der Filterabdeckung ein.

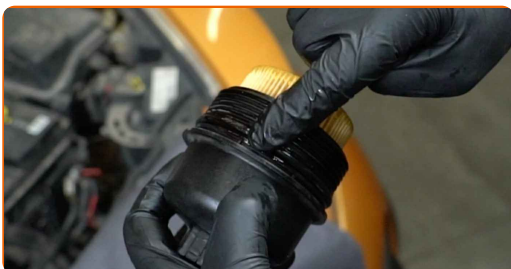


**Bitte beachten Sie!**

- Stellen Sie sicher, dass Sie den Filter korrekt einbauen. Vertauschen Sie die beiden Seiten dieses Bauteils nicht.

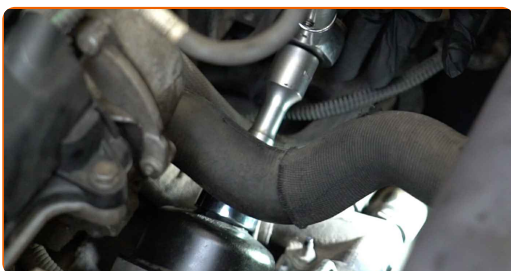
18

Schmieren Sie die Gummidichtung des neuen Filters mit einer kleinen Menge frischen Öls.



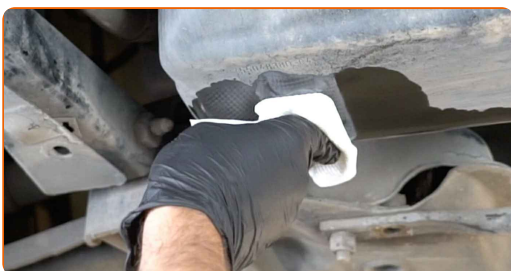
19

Befestigen Sie die Abdeckung des Ölfiltergehäuses. Verwenden Sie Stecknuss Nr. 27. Verwenden Sie einen Drehmomentschlüssel. Ziehen Sie ihn mit 25 Nm Drehmoment fest.



20

Reinigen Sie den Bereich um die Ablassöffnung der Ölwanne.





- 21** Schrauben Sie die neue Ablassschraube ein und ziehen Sie sie fest. Verwenden Sie Inbusschlüssel Nr. H6. Verwenden Sie einen Drehmomentschlüssel. Ziehen Sie ihn mit 30 Nm Drehmoment fest.



- 22** Reinigen Sie den Bereich um die Ablassöffnung der Ölwanne. Verwenden Sie Allzweckreinigungsspray.



- 23** Senken Sie das Auto ab.

- 24** Entfernen Sie die Öleinfüllschraube.



- 25** Setzen Sie den Trichter ein.



26

Füllen Sie neues Öl in der vom Fahrzeughersteller empfohlenen Menge in den Motor ein.



### Austausch: Motoröl und Ölfilter – DS DS 3. Tipp von AUTODOC:

- Verwenden Sie das vom Hersteller empfohlene Öl

27

Überprüfen Sie den Ölstand mit Hilfes des Ölmesstabs. Füllen Sie Öl nach, falls nötig.

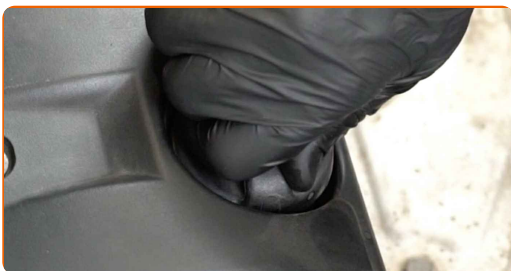


### Bitte beachten Sie!

- Der Ölstand sollte zwischen den Markierungen für Minimum und Maximum liegen.

28

Installieren Sie den Öleinfülldeckel.



**29** Befestigen Sie den Deckel des Öleinfüllstutzens.



**30** Lassen Sie den Motor ein paar Minuten laufen. Nachdem die Ölstands-Warnleuchte erloschen ist, stoppen Sie den Motor.

**31** Überprüfen Sie den Ölstand 5 Minuten nach dem Anhalten des Motors, verwenden Sie einen Peilstab und fügen Sie - wenn nötig - Öl hinzu.



**Bitte beachten Sie!**

- Der Ölstand sollte zwischen den Markierungen für Minimum und Maximum liegen.
- Stellen Sie sicher, dass der Deckel des Öleinfüllstutzens richtig fest ist.
- Überprüfen Sie die Ablassschraube der Ablassöffnung und die Ölfilterdichtung auf deren Befestigung hin. Falls nötig, ziehen Sie sie vorsichtig nach.

**32** Entfernen Sie die Kotflügel-Abdeckung.

**33** Schließen Sie die Haube.

### Austausch: Motoröl und Ölfilter – DS DS 3. Fachleute empfehlen:

- Beachten Sie, dass die Ölstands-Warnleuchte, die unzureichenden Druck im Schmiersystem anzeigt, länger als gewöhnlich leuchten kann. Nach ein paar Sekunden wird das Öl alle Kanäle ausfüllen und die Leuchte erlischt.
- Um die Umwelt zu schützen, stellen Sie sicher, dass Sie die benutzten Filter an speziellen Rücknahmestellen entsorgen.

**GUT GEMACHT!** 

[WEITERE TUTORIALS ANSEHEN](#)

# AUTODOC – TOP QUALITÄT UND PREISWERTE AUTOTEILE ONLINE

**MOBILE AUTODOC APP: TOLLE ANGEBOTE UND BEQUEMES  
EINKAUFEN**



**+ AUTODOC**

GET IT ON  
 **Google Play**

 **Download on the  
App Store**

**Download**

**EINE GROSSE AUSWAHL AN ERSATZTEILEN FÜR IHR AUTO**

**ÖLFILTER: EINE GROSSE AUSWAHL**

## **ⓘ HAFTUNGSAUSSCHLUSS:**

Das Dokument beinhaltet nur allgemeine Empfehlungen, die hilfreich für Sie sein können, wenn Sie Reparatur- oder Ersatzmaßnahmen durchführen. AUTODOC haftet nicht für Verluste, Verletzungen, Schäden am Eigentum, die während des Reparatur- oder Ersatzprozesses durch eine fehlerhafte Anwendung oder eine falsche Auslegung der bereitgestellten Informationen auftreten.

AUTODOC haftet nicht für irgendwelche Fehler und Unklarheiten in dieser Anleitung. Die Informationen werden nur für informative Zwecke bereitgestellt und können Anweisungen von Fachleuten nicht ersetzen.

AUTODOC haftet nicht für die falsche oder gefährliche Verwendung von Geräten, Werkzeugen und Autoteilen. AUTODOC empfiehlt dringend, vorsichtig zu sein und die Sicherheitsvorschriften zu beachten, wenn Sie eine Reparatur oder einen Austausch vornehmen. Denken Sie daran: Die Verwendung von Autoteilen minderwertiger Qualität garantiert nicht die erforderliche Verkehrssicherheit.

© Copyright 2023 – Alle Inhalte, insbesondere Texte, Fotografien und Grafiken sind urheberrechtlich geschützt. Alle Rechte, einschließlich der Vervielfältigung, Veröffentlichung, Bearbeitung und Übersetzung, bleiben vorbehalten, AUTODOC SE.