



Anleitung: **Mercedes**
W124 Keilriemen
wechseln

VIDEO-TUTORIAL



Wichtig!

Dieser Ablauf des Austauschs kann für folgende Fahrzeuge benutzt werden: MERCEDES-BENZ Stufenheck (W124) 300 D 3.0 (124.130), MERCEDES-BENZ Stufenheck (W124) 300 D 3.0 4-matic (124.330), MERCEDES-BENZ E-Klasse Limousine (W124) E 300 D (124.131), MERCEDES-BENZ Stufenheck (W124) 300 Turbo Diesel 3.0 4-matic (124.333), MERCEDES-BENZ Stufenheck (W124) 300 3.0 Turbo Diesel (124.133), MERCEDES-BENZ W124 T-modell (S124) 300 D 3.0 (124.190), MERCEDES-BENZ E-Klasse T-modell (S124) E 300 TD (124.191), MERCEDES-BENZ W124 T-modell (S124) 300 Turbo Diesel 3.0 4-matic (124.393), MERCEDES-BENZ E-Klasse T-modell (S124) E 250 TD (124.186), MERCEDES-BENZ G-Klasse SUV (W463) 350 Turbo 3.5 GD (463.320, 463.321), MERCEDES-BENZ T1 Kastenwagen (601, 611) 208 D 2.3, MERCEDES-BENZ T1 Pritsche/Fahrgestell (602) 308 D 2.3, MERCEDES-BENZ T1 Pritsche/Fahrgestell (601) 208 D 2.3, MERCEDES-BENZ T1 Kastenwagen (601, 611) 210 D 2.8, MERCEDES-BENZ T1 Pritsche/Fahrgestell (601) 210 D 2.9, (+ 73)

Die Schritte können je nach Fahrzeugdesign leicht variieren.

AUSTAUSCH: KEILRIEMEN – MERCEDES W124. LISTE DER WERKZEUGE, DIE SIE BENÖTIGEN:



- Ring-Gabelschlüssel Nr. 16
- 3/8-Zoll-Vierkantantrieb-Verlängerungsstange
- Kotflügelschoner

WERKZEUGE KAUFEN

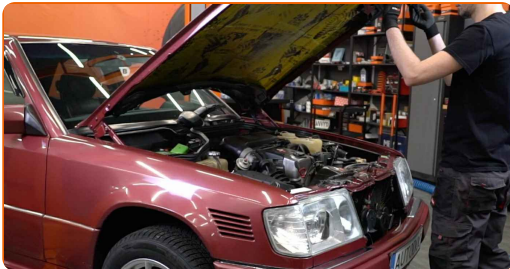
Austausch: Keilriemen – Mercedes W124. AUTODOC empfiehlt:

- Alle Arbeiten sollten bei abgestelltem Motor ausgeführt werden.

AUSTAUSCH: KEILRIEMEN – MERCEDES W124. FÜHREN SIE DIE FOLGENDEN SCHRITTE DURCH:

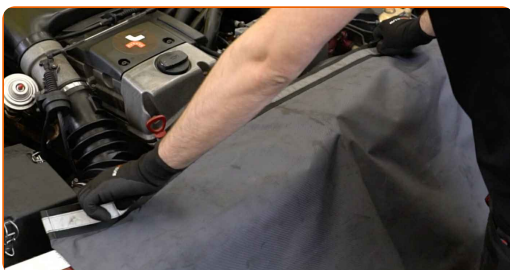
1

Öffnen Sie die Motorhaube.



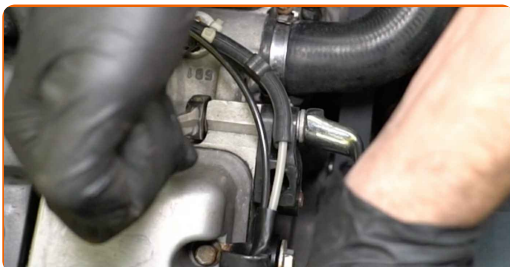
2

Verwenden Sie eine Kotflügel-Schutzabdeckung, um Schäden an der Lackierung und den Kunststoffteilen des Autos zu verhindern.

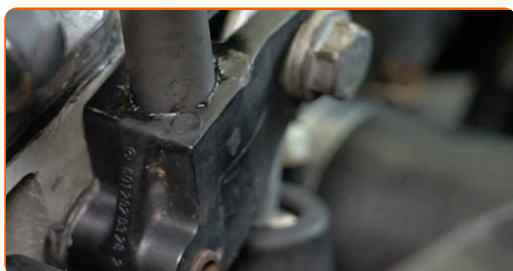


3

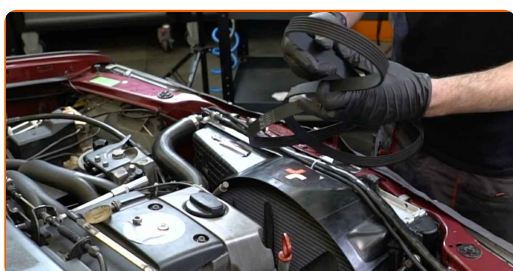
Schrauben Sie die Befestigungsschraube des Riemenspanners ab. Verwenden Sie Ring-Gabelschlüssel Nr. 16 (2 Teile).



- 4 Verwenden Sie eine Hebelstange mit dem richtigen Durchmesser, um den Spanner zu lösen und entfernen Sie die Befestigungsschraube. Verwenden Sie eine 3/8-Zoll-Vierkanttrieb-Verlängerungsstange.



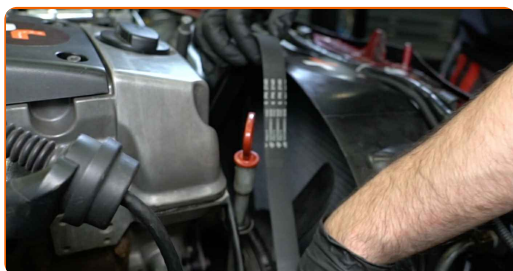
- 5 Entfernen Sie den Keilrippenriemen.



AUTODOC empfiehlt:

- Überprüfen Sie den Zustand der Spannrolle und der Umlenkrolle. Ersetzen Sie sie, falls notwendig.

- 6 Bringen Sie den Keilrippenriemen an.



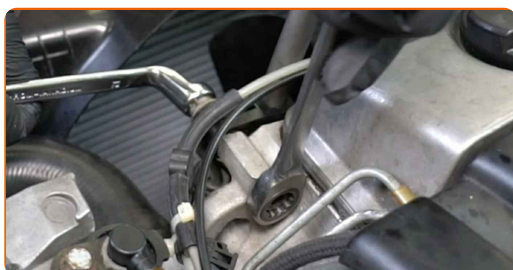
Austausch: Keilriemen – Mercedes W124. Fachleute empfehlen:

- Stellen Sie sicher, dass der Keilrippenriemen bei allen Rollen eng aufliegt.

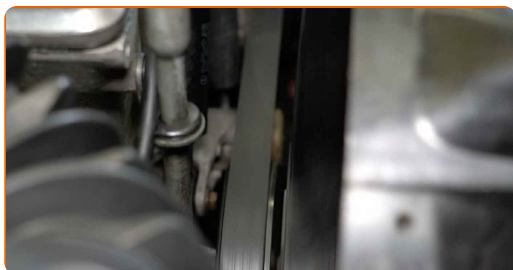
- 7** Bringen Sie den Spanner wieder in seine ursprüngliche Position und setzen Sie die Befestigungsschraube ein. Verwenden Sie eine 3/8-Zoll-Vierkanttrieb-Verlängerungsstange.



- 8** Schrauben Sie die Befestigungsschraube des Riemenspanners ein. Verwenden Sie Ring-Gabelschlüssel Nr. 16 (2 Teile).

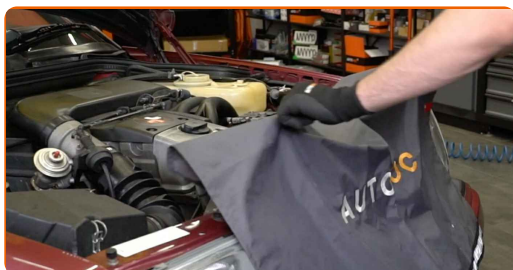


- 9** Lassen Sie den Motor ein paar Minuten laufen. Dies ist notwendig, um sicherzustellen, dass die Komponente ordnungsgemäß funktioniert.



- 10** Den Motor abstellen.

- 11** Entfernen Sie die Kotflügel-Abdeckung.



12

Schließen Sie die Haube.



GUT GEMACHT! 

WEITERE TUTORIALS ANSEHEN

AUTODOC – TOP QUALITÄT UND PREISWERTE AUTOTEILE ONLINE

MOBILE AUTODOC APP: TOLLE ANGEBOTE UND BEQUEMES
EINKAUFEN



+ AUTODOC

GET IT ON
Google Play

Download on the
App Store

Download

EINE GROSSE AUSWAHL AN ERSATZTEILEN FÜR IHR AUTO

KAUFEN SIE ERSATZTEILE FÜR MERCEDES-AUTOS

KEILRIEMEN: EINE GROSSE AUSWAHL

WÄHLEN SIE ERSATZTEILE FÜR MERCEDES W124-AUTOS

KEILRIEMEN FÜR MERCEDES-AUTOS: JETZT ZUGREIFEN

**KEILRIEMEN FÜR MERCEDES W124-AUTOS: DIE BESTEN
SCHNÄPPCHEN UND ANGEBOTE**

HAFTUNGSAUSSCHLUSS:

Das Dokument beinhaltet nur allgemeine Empfehlungen, die hilfreich für Sie sein können, wenn Sie Reparatur- oder Ersatzmaßnahmen durchführen. AUTODOC haftet nicht für Verluste, Verletzungen, Schäden am Eigentum, die während des Reparatur- oder Ersatzprozesses durch eine fehlerhafte Anwendung oder eine falsche Auslegung der bereitgestellten Informationen auftreten.

AUTODOC haftet nicht für irgendwelche Fehler und Unklarheiten in dieser Anleitung. Die Informationen werden nur für informative Zwecke bereitgestellt und können Anweisungen von Fachleuten nicht ersetzen.

AUTODOC haftet nicht für die falsche oder gefährliche Verwendung von Geräten, Werkzeugen und Autoteilen. AUTODOC empfiehlt dringend, vorsichtig zu sein und die Sicherheitsvorschriften zu beachten, wenn Sie eine Reparatur oder einen Austausch vornehmen. Denken Sie daran: Die Verwendung von Autoteilen minderwertiger Qualität garantiert nicht die erforderliche Verkehrssicherheit.

© Copyright 2023 – Alle Inhalte, insbesondere Texte, Fotografien und Grafiken sind urheberrechtlich geschützt. Alle Rechte, einschließlich der Vervielfältigung, Veröffentlichung, Bearbeitung und Übersetzung, bleiben vorbehalten, AUTODOC SE.