



Anleitung: **Mercedes**
W210 Innenraumfilter
wechseln

VIDEO-TUTORIAL

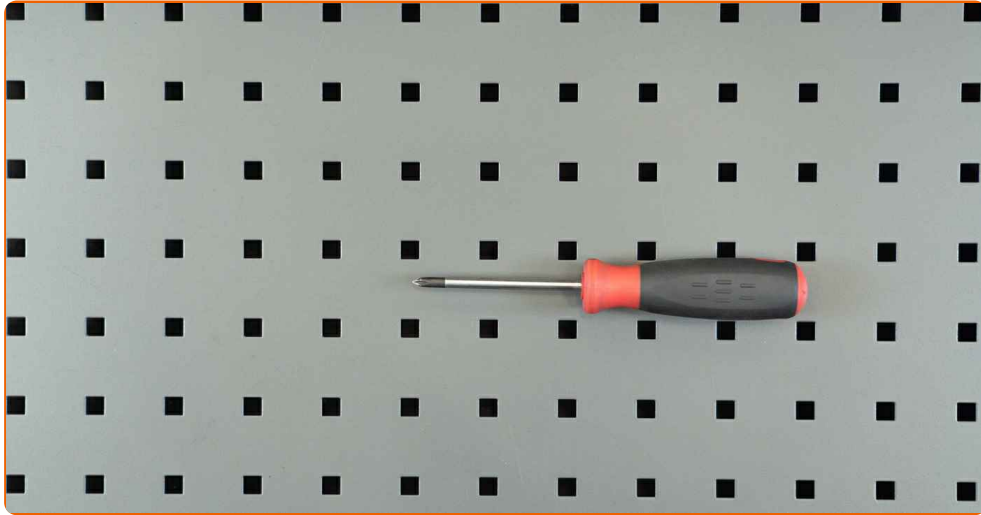


Wichtig!

Dieser Ablauf des Austauschs kann für folgende Fahrzeuge benutzt werden:
 MERCEDES-BENZ C-Klasse Limousine (W202) C 200 D (202.120), MERCEDES-BENZ C-Klasse Limousine (W202) C 220 D (202.121), MERCEDES-BENZ C-Klasse Limousine (W202) C 250 D (202.125), MERCEDES-BENZ C-Klasse Limousine (W202) C 180 (202.018), MERCEDES-BENZ C-Klasse Limousine (W202) C 220 (202.022), MERCEDES-BENZ C-Klasse Limousine (W202) C 280 (202.028), MERCEDES-BENZ C-Klasse Limousine (W202) C 200 (202.020), MERCEDES-BENZ C-Klasse Limousine (W202) C 36 AMG (202.028), MERCEDES-BENZ E-Klasse Limousine (W210) E 220 D (210.004), MERCEDES-BENZ E-Klasse Limousine (W210) E 250 D (210.010), MERCEDES-BENZ E-Klasse Limousine (W210) E 200 (210.035), MERCEDES-BENZ E-Klasse Limousine (W210) E 300 D (210.020), MERCEDES-BENZ E-Klasse Limousine (W210) E 230 (210.037), MERCEDES-BENZ E-Klasse Limousine (W210) E 320 (210.055), MERCEDES-BENZ C-Klasse Limousine (W202) C 230 Kompressor (202.024), (+ 93)

Die Schritte können je nach Fahrzeugdesign leicht variieren.

**AUSTAUSCH: INNENRAUMFILTER – MERCEDES W210.
WERKZEUGE, DIE SIE EVENTUELL BENÖTIGEN:**



- Phillips-Schraubendreher

WERKZEUGE KAUFEN

Austausch: Innenraumfilter – Mercedes W210. Tipp von AUTODOC-Experten:

- Ersetzen Sie den Innenraumfilter mindestens einmal alle sechs Monate, im Frühjahr und Herbst.
- Folgen Sie den Bedingungen, Empfehlungen und Anforderungen des zum Betrieb, die vom Hersteller zur Verfügung gestellt werden.
- Wenn die Luftströmung in der Kabine stark reduziert ist, ersetzen Sie den Filter vor einer geplanten Wartung.
- Alle Arbeiten sollten bei abgestelltem Motor ausgeführt werden.

AUSTAUSCH: INNENRAUMFILTER – MERCEDES W210. FÜHREN SIE DIE FOLGENDEN SCHRITTE DURCH:

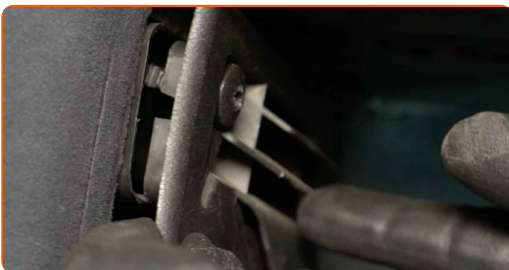
1

Öffnen Sie die Autotür.



2

Entfernen Sie das Lüftungsgitter. Verwenden Sie einen Kreuzschlitzschraubendreher.



3

Entfernen Sie die untere Abdeckung.



4

Entfernen Sie die Leuchte.



5

Entfernen Sie die Halterungen der Innenraumfilterabdeckung.



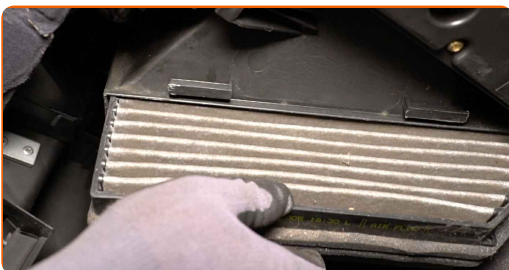
6

Entfernen Sie die Abdeckung des Innenraumfilters.



7

Entfernen Sie den Innenraumfilter.



8

Setzen Sie den neuen Pollenfilter ein.



Austausch: Innenraumfilter – Mercedes W210. AUTODOC empfiehlt:

- Gehen Sie sicher, dass Sie nur qualitativ hochwertige Filter verwenden.

9

Montieren Sie die Innenraumfilterabdeckung.



10

Bringen Sie die Halterungen der Innenraumfilterabdeckung wieder an.



11

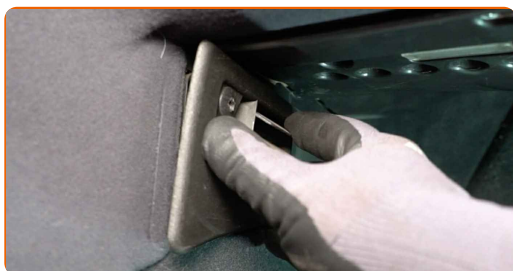
Bringen Sie die Leuchte wieder an.



12 Bringen Sie die untere Abdeckung wieder an.

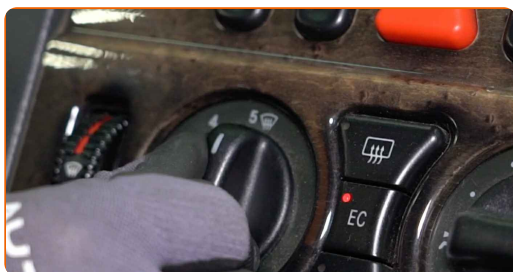


13 Installieren Sie das Lüftungsgitter. Verwenden Sie einen Kreuzschlitzschraubendreher.



14 Schalten Sie die Zündung ein.

15 Schalten Sie die Klimaanlage ein. Dies ist notwendig, um sicherzustellen, dass die Komponente ordnungsgemäß funktioniert.



16 Schalten Sie die Zündung ab.

17

Schließen Sie die Autotür.



GUT GEMACHT! 

WEITERE TUTORIALS ANSEHEN

AUTODOC – TOP QUALITÄT UND PREISWERTE AUTOTEILE ONLINE

MOBILE AUTODOC APP: TOLLE ANGEBOTE UND BEQUEMES
EINKAUFEN



+ AUTODOC

GET IT ON
Google Play

Download on the
App Store

Download

EINE GROSSE AUSWAHL AN ERSATZTEILEN FÜR IHR AUTO

KAUFEN SIE ERSATZTEILE FÜR MERCEDES-AUTOS

INNENRAUMFILTER: EINE GROSSE AUSWAHL

WÄHLEN SIE ERSATZTEILE FÜR MERCEDES W210-AUTOS

**INNENRAUMFILTER FÜR MERCEDES-AUTOS: JETZT
ZUGREIFEN**

**INNENRAUMFILTER FÜR MERCEDES W210-AUTOS: DIE
BESTEN SCHNÄPPCHEN UND ANGEBOTE**

HAFTUNGSAUSSCHLUSS:

Das Dokument beinhaltet nur allgemeine Empfehlungen, die hilfreich für Sie sein können, wenn Sie Reparatur- oder Ersatzmaßnahmen durchführen. AUTODOC haftet nicht für Verluste, Verletzungen, Schäden am Eigentum, die während des Reparatur- oder Ersatzprozesses durch eine fehlerhafte Anwendung oder eine falsche Auslegung der bereitgestellten Informationen auftreten.

AUTODOC haftet nicht für irgendwelche Fehler und Unklarheiten in dieser Anleitung. Die Informationen werden nur für informative Zwecke bereitgestellt und können Anweisungen von Fachleuten nicht ersetzen.

AUTODOC haftet nicht für die falsche oder gefährliche Verwendung von Geräten, Werkzeugen und Autoteilen. AUTODOC empfiehlt dringend, vorsichtig zu sein und die Sicherheitsvorschriften zu beachten, wenn Sie eine Reparatur oder einen Austausch vornehmen. Denken Sie daran: Die Verwendung von Autoteilen minderwertiger Qualität garantiert nicht die erforderliche Verkehrssicherheit.

© Copyright 2022 – Alle Inhalte, insbesondere Texte, Fotografien und Grafiken sind urheberrechtlich geschützt. Alle Rechte, einschließlich der Vervielfältigung, Veröffentlichung, Bearbeitung und Übersetzung, bleiben vorbehalten, AUTODOC GmbH.