



Anleitung: **FIAT DOBLO**
Kasten/Kombi (263)
Innenraumfilter
wechseln

ÄHNLICHES VIDEO-TUTORIAL



Dieses Video zeigt den Wechsel eines ähnlichen Autoteils an einem anderen Fahrzeug

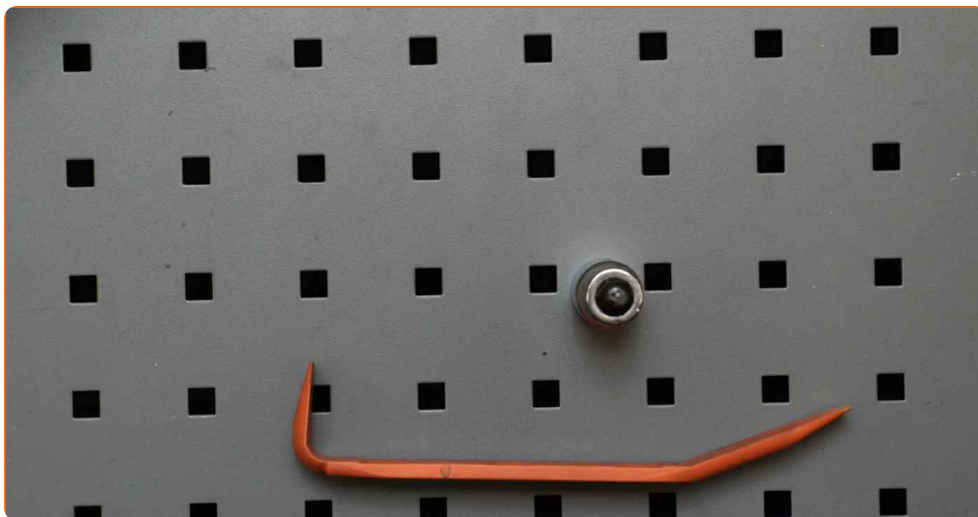
Wichtig!

Dieser Ablauf des Austauschs kann für folgende Fahrzeuge benutzt werden:
 FIAT DOBLO Kasten/Kombi (263) 1.6 D Multijet, FIAT DOBLO Kasten/Kombi (263) 1.4 Natural Power, FIAT DOBLO Kasten/Kombi (263) 1.4, FIAT DOBLO Kasten/Kombi (263) 1.3 D Multijet, FIAT DOBLO Kasten/Kombi (263) 2.0 D Multijet, FIAT DOBLO Kasten/Kombi (263) 1.6 D Multijet (263ZXR1B)

Die Schritte können je nach Fahrzeugdesign leicht variieren.

Diese Anleitung wurde erstellt auf der Grundlage des Wechsels eines ähnlichen Autoteils für: FIAT GRANDE PUNTO (199) 1.3 D Multijet

AUSTAUSCH: INNENRAUMFILTER – FIAT DOBLO
KASTEN/KOMBI (263). WERKZEUGE, DIE SIE
BENÖTIGEN:



• Torx-Bit T25

• Zierleistenkeil

[Werkzeuge kaufen](#)

Austausch: Innenraumfilter – FIAT DOBLO Kasten/Kombi (263). Tipp von AUTODOC-Experten:

- Ersetzen Sie den Innenraumfilter mindestens einmal alle sechs Monate, im Frühjahr und Herbst.
- Folgen Sie den Bedingungen, Empfehlungen und Anforderungen des zum Betrieb, die vom Hersteller zur Verfügung gestellt werden.
- Wenn die Luftströmung in der Kabine stark reduziert ist, ersetzen Sie den Filter vor einer geplanten Wartung.
- Bitte beachten Sie: alle Arbeiten am Auto – FIAT DOBLO Kasten/Kombi (263) – sollten bei ausgeschaltetem Motor durchgeführt werden.

FÜHREN SIE DEN WECHSEL IN DER FOLGENDEN REIHENFOLGE DURCH:

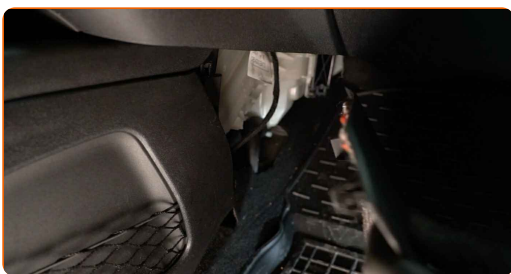
1

Schieben Sie den Beifahrersitz komplett nach hinten.



2

Entfernen Sie die Seitenabdeckung aus Kunststoff.



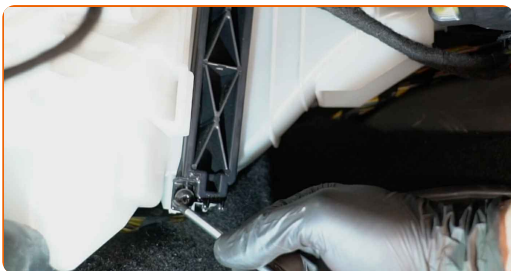
3 Eemaldage kindalaeka korpuse alumised klambrid. Verwenden Sie einen Zierleistenkeil.



4 Entfernen Sie die untere Abdeckung des Handschuhfachs.



5 Schrauben Sie die Verbindungselemente der Innenfilter-Gehäuseabdeckung ab. Verwenden Sie den Torx T25.



6 Entfernen Sie den Gehäusedeckel des Innenraumfilters.



AUTODOC empfiehlt:

- Austausch: Innenraumfilter – FIAT DOBLO Kasten/Kombi (263). Wenden Sie bei der Demontage des Teils keine übermäßige Kraft an, da es dadurch beschädigt werden könnte.

7

Entfernen Sie den Innenraumfilter.



Austausch: Innenraumfilter – FIAT DOBLO Kasten/Kombi (263). AUTODOC-Experten empfehlen:

- Versuchen Sie nicht, den Filter zu reinigen und wiederzuverwenden - es kann die Qualität der Luftreinigung im Inneren des Autos beeinflussen.

8

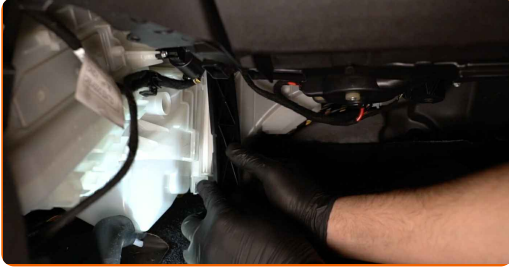
Installieren Sie den Kabinenfilter an seinem Montagesitz.



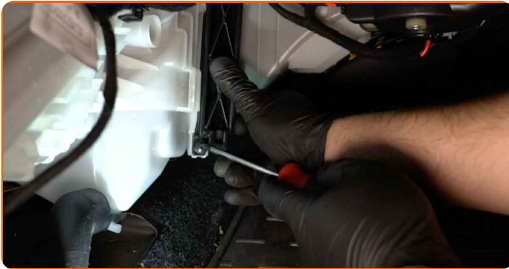
Austausch: Innenraumfilter – FIAT DOBLO Kasten/Kombi (263). AUTODOC-Experten empfehlen:

- Überprüfen Sie die korrekte Lage des Filterelements. Verzerren Sie diese nicht.
- Folgen Sie der Richtung des Luftstrompfeils auf dem Filter.
- FIAT DOBLO Kasten/Kombi (263) – Es ist wichtig, nur hochwertige Filter zu verwenden.

9 Installieren Sie den Gehäusedeckel des Innenraumfilters.



10 Schrauben Sie die Verbindungselemente der Innenfilter-Gehäuseabdeckung ein. Verwenden Sie den Torx T25.



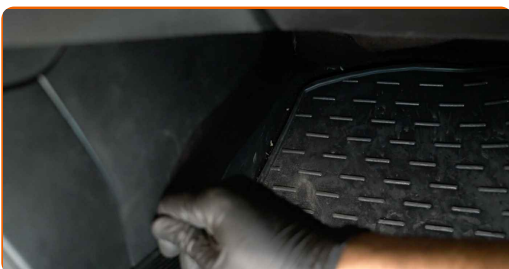
11 Bringen sie die handschuhfachbodenabdeckung an.



12 Befestige die Clips der unteren Armaturenbrettverkleidung.



13 Bringen Sie die Seitenverkleidung aus Kunststoff an. Positionieren Sie das Teil, indem Sie die Führungen verwenden und verschließen Sie die Verbindungselemente.

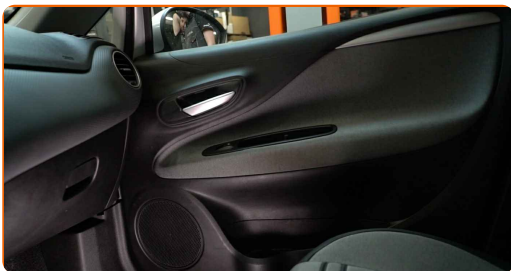


AUTODOC empfiehlt:

- Austausch: Innenraumfilter – FIAT DOBLO Kasten/Kombi (263). Wenden Sie bei der Montage keine übermäßige Kraft an. Dies kann die Befestigungselemente beschädigen.

14

Bringen Sie den Beifahrersitz in die ursprüngliche Position zurück.



15

Schalten Sie die Zündung ein.

16

Schalten Sie die Klimaanlage ein. Dies ist notwendig, um sicherzustellen, dass die Komponente ordnungsgemäß funktioniert.

17

Schalten Sie die Zündung ab.

GUT GEMACHT! 

WEITERE TUTORIALS ANSEHEN

AUTODOC – TOP QUALITÄT UND PREISWERTE AUTOTEILE ONLINE

**MOBILE AUTODOC APP: TOLLE ANGEBOTE UND BEQUEMES
EINKAUFEN**



+ AUTODOC

GET IT ON
Google Play

 Download on the
App Store

Download

EINE GROSSE AUSWAHL AN ERSATZTEILEN FÜR IHR AUTO

INNENRAUMFILTER: EINE GROSSE AUSWAHL

ⓘ HAFTUNGSAUSSCHLUSS:

Das Dokument beinhaltet nur allgemeine Empfehlungen, die hilfreich für Sie sein können, wenn Sie Reparatur- oder Ersatzmaßnahmen durchführen. AUTODOC haftet nicht für Verluste, Verletzungen, Schäden am Eigentum, die während des Reparatur- oder Ersatzprozesses durch eine fehlerhafte Anwendung oder eine falsche Auslegung der bereitgestellten Informationen auftreten.

AUTODOC haftet nicht für irgendwelche Fehler und Unklarheiten in dieser Anleitung. Die Informationen werden nur für informative Zwecke bereitgestellt und können Anweisungen von Fachleuten nicht ersetzen.

AUTODOC haftet nicht für die falsche oder gefährliche Verwendung von Geräten, Werkzeugen und Autoteilen. AUTODOC empfiehlt dringend, vorsichtig zu sein und die Sicherheitsvorschriften zu beachten, wenn Sie eine Reparatur oder einen Austausch vornehmen. Denken Sie daran: Die Verwendung von Autoteilen minderwertiger Qualität garantiert nicht die erforderliche Verkehrssicherheit.

© Copyright 2023 – Alle Inhalte, insbesondere Texte, Fotografien und Grafiken sind urheberrechtlich geschützt. Alle Rechte, einschließlich der Vervielfältigung, Veröffentlichung, Bearbeitung und Übersetzung, bleiben vorbehalten, AUTODOC SE.