



Anleitung: **FIAT Doblo
Kombi (119_, 223_)**
Innenraumfilter
wechseln

ÄHNLICHES VIDEO-TUTORIAL



Dieses Video zeigt den Wechsel eines ähnlichen Autoteils an einem anderen Fahrzeug

Wichtig!

Dieser Ablauf des Austauschs kann für folgende Fahrzeuge benutzt werden:
 FIAT Doblo Kombi (119_, 223_) 1.2, FIAT Doblo Kombi (119_, 223_) 1.9 D, FIAT Doblo Kombi (119_, 223_) 1.9 JTD, FIAT Doblo Kombi (119_, 223_) 1.6 16V, FIAT Doblo Kombi (119_, 223_) 1.3 D Multijet, FIAT Doblo Kombi (119_, 223_) 1.9 D Multijet, FIAT Doblo Kombi (119_, 223_) 1.4, FIAT Doblo Kombi (119_, 223_) 1.6 Natural Power, FIAT Doblo Kombi (119_, 223_) 1.6, FIAT Doblo Kombi (119_, 223_) 1.3 JTD, FIAT Doblo Kombi (119_, 223_) 1.3 JTD 16V, FIAT Doblo Kombi (119_, 223_) 1.6 Natural Power (223AXD1A)

Die Schritte können je nach Fahrzeugdesign leicht variieren.

Diese Anleitung wurde erstellt auf der Grundlage des Wechsels eines ähnlichen Autoteils für: FIAT PUNTO (188) 1.2 60

AUSTAUSCH: INNENRAUMFILTER – FIAT DOBLO KOMBI
(119_, 223_). WERKZEUGE, DIE SIE EVENTUELL
BENÖTIGEN:



- Steckschlüssel-Einsatz Nr. 6
- Ratschenschlüssel

Werkzeuge kaufen

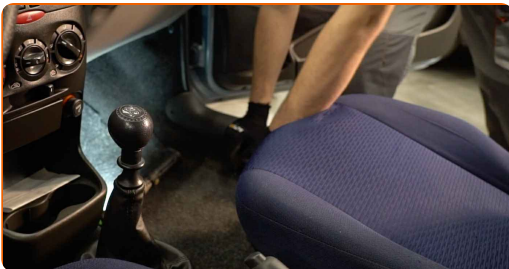
Austausch: Innenraumfilter – FIAT Doblo Kombi (119_, 223_). AUTODOC-Experten empfehlen:

- Ersetzen Sie den Innenraumfilter mindestens einmal alle sechs Monate, im Frühjahr und Herbst.
- Folgen Sie den Bedingungen, Empfehlungen und Anforderungen des zum Betrieb, die vom Hersteller zur Verfügung gestellt werden.
- Wenn die Luftströmung in der Kabine stark reduziert ist, ersetzen Sie den Filter vor einer geplanten Wartung.
- Alle Arbeiten sollten bei abgestelltem Motor ausgeführt werden.

AUSTAUSCH: INNENRAUMFILTER – FIAT DOBLO KOMBI (119_, 223_). EMPFOHLENE ABFOLGE DER ARBEITSSCHRITTE:

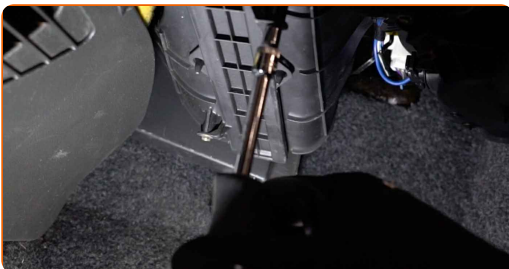
1

Schieben Sie den Beifahrersitz komplett nach hinten.

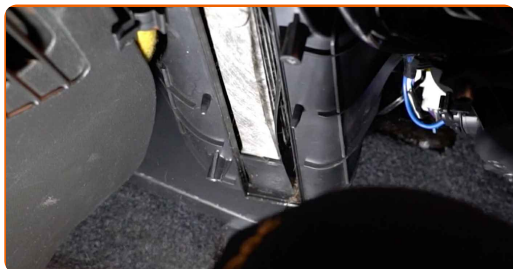


2

Schrauben Sie die Verbindungselemente der Innenfilter-Gehäuseabdeckung ab. Verwenden Sie Stecknuss Nr. 6. Verwenden Sie einen Ratschenschlüssel.



3 Entfernen Sie den Gehäusedeckel des Innenraumfilters.



4 Entfernen Sie den Innenraumfilter.



Austausch: Innenraumfilter – FIAT Doblo Kombi (119_, 223_). Tipp von AUTODOC-Experten:

- Versuchen Sie nicht, den Filter zu reinigen und wiederzuverwenden - es kann die Qualität der Luftreinigung im Inneren des Autos beeinflussen.

5 Installieren Sie den Kabinenfilter an seinem Montagesitz.

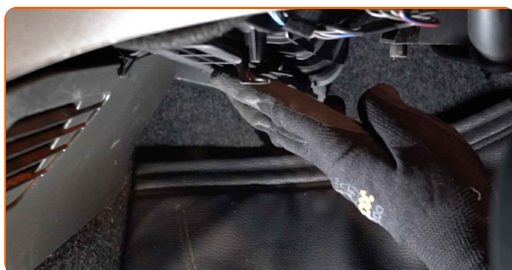


AUTODOC empfiehlt:

- Austausch: Innenraumfilter – FIAT Doblo Kombi (119_, 223_). Achten Sie auf die richtige Positionierung des Filterelements. Vermeiden Sie eine Fehlausrichtung.
- Folgen Sie der Richtung des Luftstrompfeils auf dem Filter.
- Achtung! Verwenden Sie Qualitätsfilter – FIAT Doblo Kombi (119_, 223_).

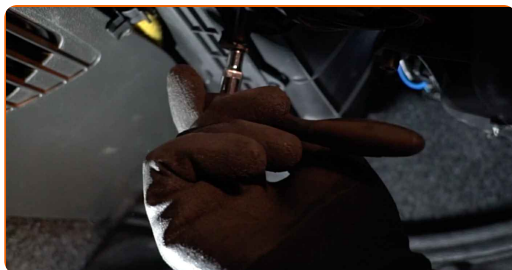
6

Installieren Sie den Gehäusedeckel des Innenraumfilters.



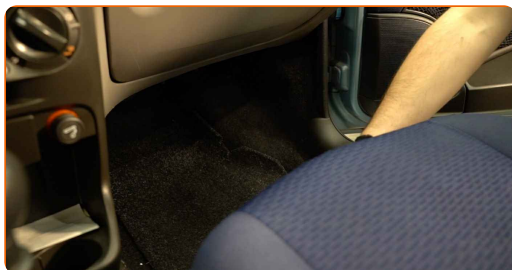
7

Schrauben Sie die Verbindungselemente der Innenfilter-Gehäuseabdeckung ein. Verwenden Sie Stecknuss Nr. 6. Verwenden Sie einen Ratschenschlüssel.



8

Bringen Sie den Beifahrersitz in die ursprüngliche Position zurück.



- 9** Schalten Sie die Zündung ein.
- 10** Schalten Sie die Klimaanlage ein. Dies ist notwendig, um sicherzustellen, dass die Komponente ordnungsgemäß funktioniert.
- 11** Schalten Sie die Zündung ab.

GUT GEMACHT! 

WEITERE TUTORIALS ANSEHEN

AUTODOC – TOP QUALITÄT UND PREISWERTE AUTOTEILE ONLINE

**MOBILE AUTODOC APP: TOLLE ANGEBOTE UND BEQUEMES
EINKAUFEN**



+ AUTODOC

GET IT ON
 **Google Play**

Download on the
 **App Store**

Download

EINE GROSSE AUSWAHL AN ERSATZTEILEN FÜR IHR AUTO

INNENRAUMFILTER: EINE GROSSE AUSWAHL

ⓘ HAFTUNGSAUSSCHLUSS:

Das Dokument beinhaltet nur allgemeine Empfehlungen, die hilfreich für Sie sein können, wenn Sie Reparatur- oder Ersatzmaßnahmen durchführen. AUTODOC haftet nicht für Verluste, Verletzungen, Schäden am Eigentum, die während des Reparatur- oder Ersatzprozesses durch eine fehlerhafte Anwendung oder eine falsche Auslegung der bereitgestellten Informationen auftreten.

AUTODOC haftet nicht für irgendwelche Fehler und Unklarheiten in dieser Anleitung. Die Informationen werden nur für informative Zwecke bereitgestellt und können Anweisungen von Fachleuten nicht ersetzen.

AUTODOC haftet nicht für die falsche oder gefährliche Verwendung von Geräten, Werkzeugen und Autoteilen. AUTODOC empfiehlt dringend, vorsichtig zu sein und die Sicherheitsvorschriften zu beachten, wenn Sie eine Reparatur oder einen Austausch vornehmen. Denken Sie daran: Die Verwendung von Autoteilen minderwertiger Qualität garantiert nicht die erforderliche Verkehrssicherheit.

© Copyright 2022 – Alle Inhalte, insbesondere Texte, Fotografien und Grafiken sind urheberrechtlich geschützt. Alle Rechte, einschließlich der Vervielfältigung, Veröffentlichung, Bearbeitung und Übersetzung, bleiben vorbehalten, AUTODOC GmbH.