



Anleitung: **FORD Fiesta**  
**Mk6 Kastenwagen**  
Außenspiegel wechseln

## ÄHNLICHES VIDEO-TUTORIAL



Dieses Video zeigt den Wechsel eines ähnlichen Autoteils an einem anderen Fahrzeug

### Wichtig!

Dieser Ablauf des Austauschs kann für folgende Fahrzeuge benutzt werden:  
FORD Fiesta Mk6 Kastenwagen 1.4 TDCi, FORD Fiesta Mk6 Kastenwagen 1.6 TDCi,  
FORD Fiesta Mk6 Kastenwagen 1.25, FORD Fiesta Mk6 Kastenwagen 1.5 TDCi, FORD  
Fiesta Mk6 Kastenwagen 1.0 EcoBoost, FORD Fiesta Mk6 Kastenwagen 1.0, FORD  
Fiesta Mk6 Kastenwagen 1.6 ST, FORD Fiesta Mk6 Kastenwagen 1.6 Ti-VCT, FORD  
Fiesta Mk6 Kastenwagen 1.4

Die Schritte können je nach Fahrzeugdesign leicht variieren.

Diese Anleitung wurde erstellt auf der Grundlage des Wechsels eines ähnlichen Autoteils für: FORD Fiesta Mk6 Schrägheck (JA8, JR8) 1.6 TDCi

**AUSTAUSCH: AUSSENSPIEGEL – FORD FIESTA MK6  
KASTENWAGEN. LISTE DER WERKZEUGE, DIE SIE  
BENÖTIGEN:**



- Steckschlüssel-Einsatz Nr. 10
- Steckschlüssel-Einsatz Nr. 13
- Torx-Bit T20
- Torx-Bit T25
- Ratschenschlüssel
- Drehmomentschlüssel
- Flacher Schraubendreher
- Zierleistenkeil

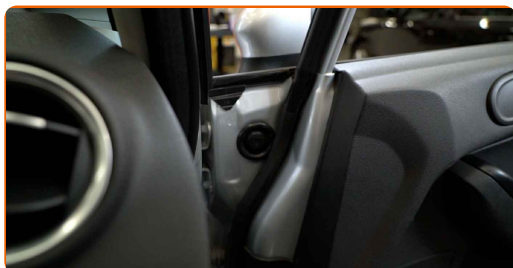
**Werkzeuge kaufen**

Austausch: Außenspiegel – FORD Fiesta Mk6 Kastenwagen. AUTODOC empfiehlt:

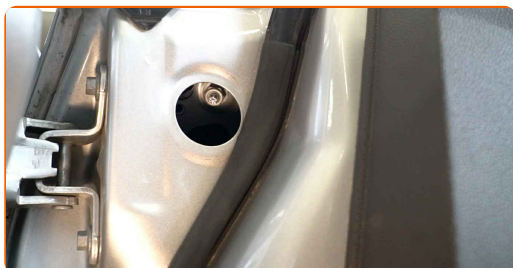
- Alle Arbeiten sollten bei abgestelltem Motor ausgeführt werden.

## AUSTAUSCH: AUSSENSPIEGEL – FORD FIESTA MK6 KASTENWAGEN. FÜHREN SIE DIE FOLGENDEN SCHRITTE DURCH:

**1** Öffnen Sie die Autotür.



**2** Entfernen Sie den Deckel der Außenspiegelschraube.



**3** Entfernen Sie die Verkleidung der Türarmlehne. Verwenden Sie einen Zierleistenkeil.



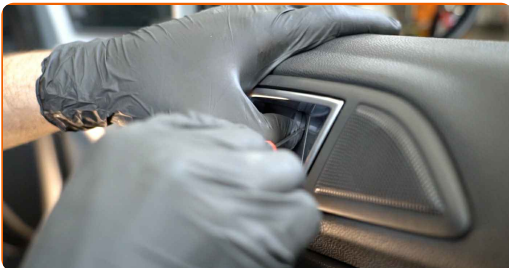
4

Entfernen Sie die Schrauben der Türarmlehne. Verwenden Sie den Torx T25. Verwenden Sie einen Ratschenschlüssel.



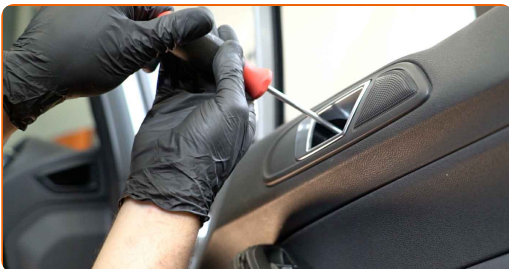
5

Entfernen Sie Deckel der Türgriffschraube. Verwenden Sie einen flachen Schraubendreher.



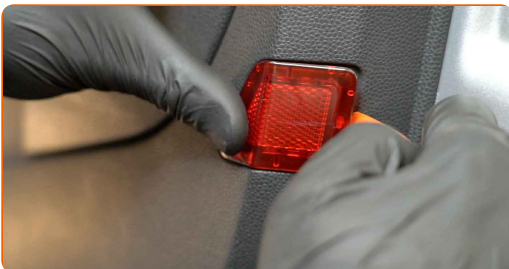
6

Entfernen Sie die Türgriffschraube. Verwenden Sie den Torx T20. Verwenden Sie einen Ratschenschlüssel.

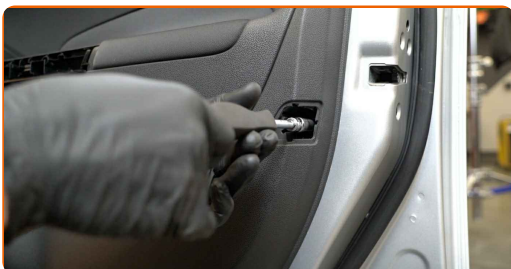


7

Entfernen Sie den Reflektor der Türinnenverkleidung. Verwenden Sie einen Zierleistenkeil.



- 8** Schrauben Sie die Befestigungen der Türinnenverkleidungen ab. Verwenden Sie Stecknuss Nr. 10. Verwenden Sie einen Ratschenschlüssel.



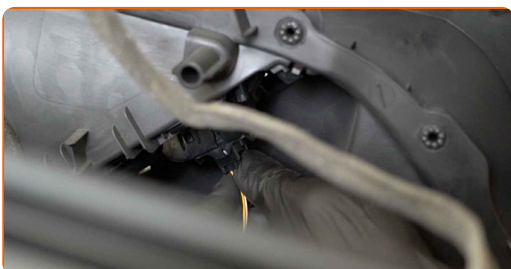
- 9** Bauen Sie die Türinnenverkleidung aus. Verwenden Sie einen Zierleistenkeil.



**Austausch: Außenspiegel – FORD Fiesta Mk6 Kastenwagen. Tipp:**

- Wenden Sie bei der Entfernung des Teils keine übermäßige Kraft an, da Sie es sonst beschädigen könnten.

- 10** Entfernen Sie die Clips der Türinnenverkleidung. Verwenden Sie einen Zierleistenkeil.



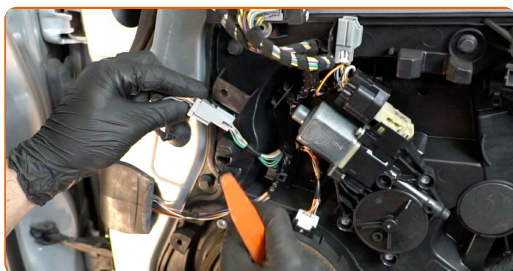
- 11** Entfernen Sie den Steckverbinder des Fensterschalters von der Steuereinheit.



**12** Entfernen Sie die Türinnenverkleidung.

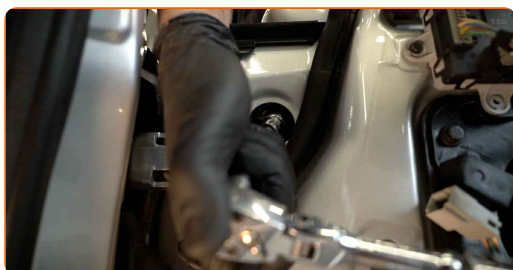


**13** Entfernen Sie den Steckverbinder des Spiegelverstellungsschalters von der Steuereinheit.

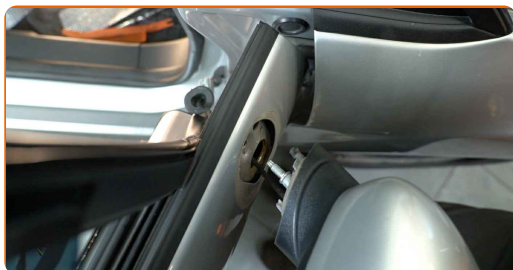


**14** Entfernen Sie den Steckverbinder des Spiegelverstellungsschalters von der Tür. Verwenden Sie einen Zierleistenkeil.

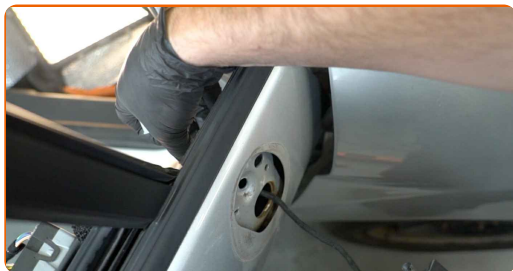
**15** Entfernen Sie die Schrauben des Außenspiegels. Verwenden Sie Stecknuss Nr. 13. Verwenden Sie einen Ratschenschlüssel.



**16** Entfernen Sie den Außenspiegel.



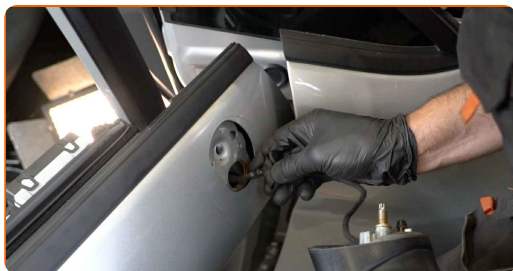
**17** Trennen Sie die Verkabelung des Außenspiegels.



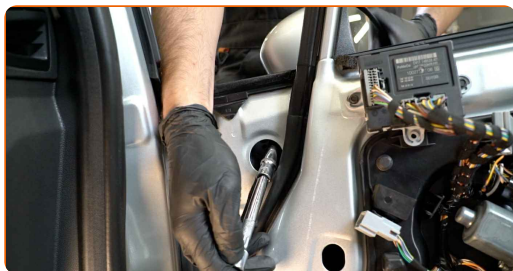
Austausch: Außenspiegel – FORD Fiesta Mk6 Kastenwagen. Tipp von AUTODOC-Experten:

- Achtung! Beschädigen Sie die Verkabelung des Außenspiegels nicht.

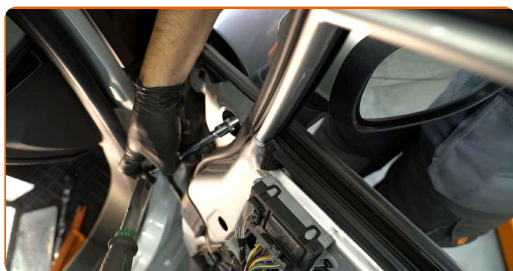
**18** Bringen Sie die Verkabelung des Außenspiegels wieder an.



**19** Bauen Sie den neuen Außenspiegel an.

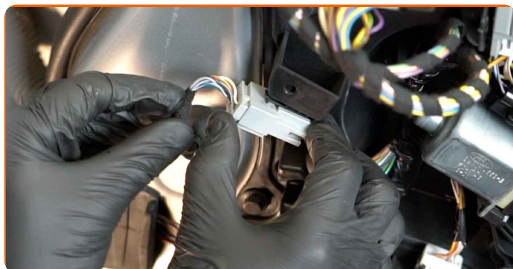


**20** Ziehen Sie die Schrauben des Außenspiegels fest. Verwenden Sie Stecknuss Nr. 13. Verwenden Sie einen Drehmomentschlüssel. Ziehen Sie ihn mit 22 Nm Drehmoment fest.

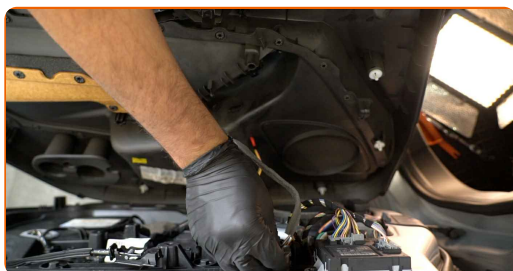




**21** Schließen Sie den Steckverbinder des Spiegelverstellers an der Tür wieder an.



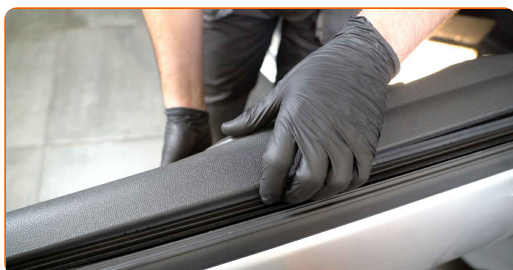
**22** Schließen Sie den Steckverbinder des Spiegelverstellers an der Steuereinheit wieder an.



**23** Schließen Sie den Steckverbinder des Fensterschalters an der Steuereinheit wieder an.



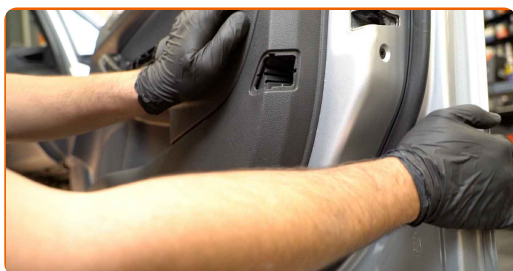
**24** Bauen Sie die Türinnenverkleidung wieder ein.



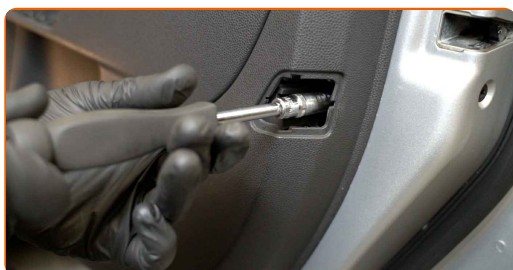
**AUTODOC empfiehlt:**

- Achtung! Wenden Sie bei der Montage keine übermäßige Kraft an. Dies kann die Befestigungselemente des Fahrzeugs beschädigen. FORD Fiesta Mk6 Kastenwagen

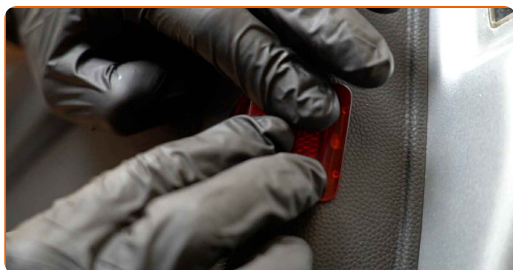
- 25** Bauen Sie die Clips der Türinnenverkleidung wieder ein. Stellen Sie sicher, dass Sie dabei das Klicken hören, welches entsteht, wenn sich diese in der korrekten Position befindet.



- 26** Schrauben Sie die Befestigungen der Türinnenverkleidung ein. Verwenden Sie Stecknuss Nr. 10. Verwenden Sie einen Ratschenschlüssel.



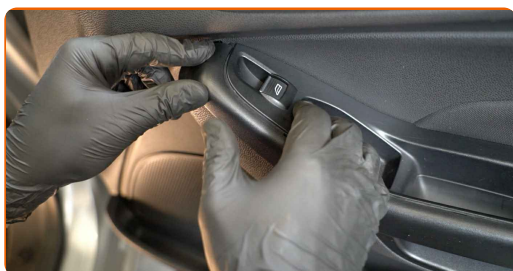
- 27** Bauen Sie den Reflektor der Türinnenverkleidung wieder ein. Stellen Sie sicher, dass Sie dabei das Klicken hören, welches entsteht, wenn sich diese in der korrekten Position befindet.



- 28** Schrauben Sie die Befestigungen der Türarmlehne ein. Verwenden Sie den Torx T25. Verwenden Sie einen Ratschenschlüssel.



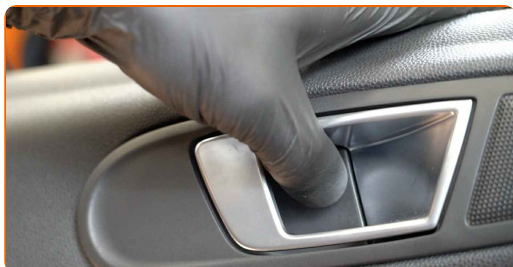
- 29** Bauen Sie die Verkleidung der Türarmlehne wieder ein. Stellen Sie sicher, dass Sie dabei das Klicken hören, welches entsteht, wenn sich diese in der korrekten Position befindet.



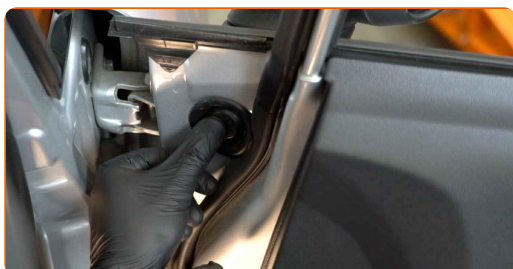
- 30** Schrauben Sie die Befestigung des Türgriffs ein. Verwenden Sie den Torx T20. Verwenden Sie einen Ratschenschlüssel.



- 31** Setzen Sie den Deckel der Türgriffschraube wieder auf.



- 32** Setzen Sie den Deckel der Außenspiegelschraube wieder auf.



33

Schließen Sie die Autotür.

**GUT GEMACHT!** 

**WEITERE TUTORIALS ANSEHEN**

# AUTODOC – TOP QUALITÄT UND PREISWERTE AUTOTEILE ONLINE

**MOBILE AUTODOC APP: TOLLE ANGEBOTE UND BEQUEMES  
EINKAUFEN**



**+ AUTODOC**

GET IT ON  
 **Google Play**

Download on the  
 **App Store**

**Download**

**EINE GROSSE AUSWAHL AN ERSATZTEILEN FÜR IHR AUTO**

**AUSSENSPIEGEL: EINE GROSSE AUSWAHL**

## **ⓘ HAFTUNGSAUSSCHLUSS:**

Das Dokument beinhaltet nur allgemeine Empfehlungen, die hilfreich für Sie sein können, wenn Sie Reparatur- oder Ersatzmaßnahmen durchführen. AUTODOC haftet nicht für Verluste, Verletzungen, Schäden am Eigentum, die während des Reparatur- oder Ersatzprozesses durch eine fehlerhafte Anwendung oder eine falsche Auslegung der bereitgestellten Informationen auftreten.

AUTODOC haftet nicht für irgendwelche Fehler und Unklarheiten in dieser Anleitung. Die Informationen werden nur für informative Zwecke bereitgestellt und können Anweisungen von Fachleuten nicht ersetzen.

AUTODOC haftet nicht für die falsche oder gefährliche Verwendung von Geräten, Werkzeugen und Autoteilen. AUTODOC empfiehlt dringend, vorsichtig zu sein und die Sicherheitsvorschriften zu beachten, wenn Sie eine Reparatur oder einen Austausch vornehmen. Denken Sie daran: Die Verwendung von Autoteilen minderwertiger Qualität garantiert nicht die erforderliche Verkehrssicherheit.

© Copyright 2022 – Alle Inhalte, insbesondere Texte, Fotografien und Grafiken sind urheberrechtlich geschützt. Alle Rechte, einschließlich der Vervielfältigung, Veröffentlichung, Bearbeitung und Übersetzung, bleiben vorbehalten, AUTODOC GmbH.