



Anleitung: **FORD Focus**
Mk1 Kasten / Kombi
(DNW) Außenspiegel
wechseln

ÄHNLICHES VIDEO-TUTORIAL



Dieses Video zeigt den Wechsel eines ähnlichen Autoteils an einem anderen Fahrzeug

Wichtig!

Dieser Ablauf des Austauschs kann für folgende Fahrzeuge benutzt werden:
 FORD Focus Mk1 Kasten / Kombi (DNW) 1.8 TDDi, FORD Focus Mk1 Kasten / Kombi (DNW) 1.4, FORD Focus Mk1 Kasten / Kombi (DNW) 1.6, FORD Focus Mk1 Kasten / Kombi (DNW) 1.8, FORD Focus Mk1 Kasten / Kombi (DNW) 1.8 TDCi

Die Schritte können je nach Fahrzeugdesign leicht variieren.

Diese Anleitung wurde erstellt auf der Grundlage des Wechsels eines ähnlichen Autoteils für: FORD FOCUS (DAW, DBW) 1.8 TDCi

**AUSTAUSCH: AUSSENSPIEGEL – FORD FOCUS MK1
KASTEN / KOMBI (DNW). WERKZEUGE, DIE SIE
BENÖTIGEN:**



- WD-40-Spray
- Elektronispray
- Drehmomentschlüssel
- Steckschlüssel-Einsatz Nr. 10
- Ratschenschlüssel
- Lösehebel
- Zierleistenkeil
- Kotflügelschoner

Werkzeuge kaufen

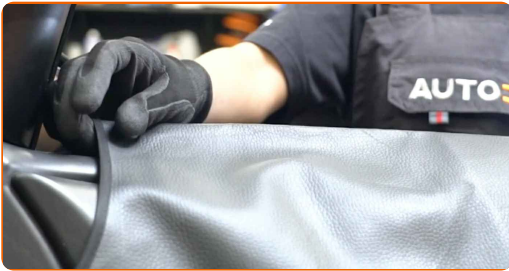
Austausch: Außenspiegel – FORD Focus Mk1 Kasten / Kombi (DNW).
AUTODOC-Experten empfehlen:

- Alle Arbeiten sollten bei abgestelltem Motor ausgeführt werden.

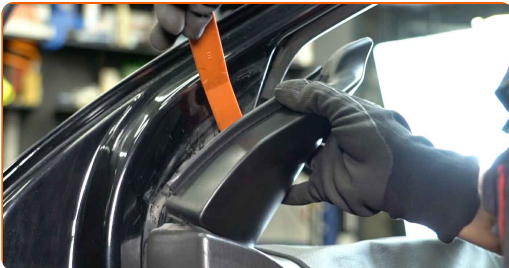
AUSTAUSCH: AUSSENSPIEGEL – FORD FOCUS MK1 KASTEN / KOMBİ (DNW). EMPFOHLENE ABFOLGE DER ARBEITSSCHRITTE:

1 Öffnen Sie die Autotür.

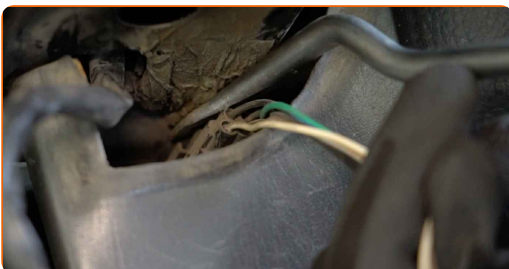
2 Verwenden Sie eine Kotflügel-Schutzabdeckung, um Schäden an der Lackierung und den Kunststoffteilen des Autos zu verhindern.



3 Entfernen Sie das Außenspiegelgehäuse. Verwenden Sie einen Zierleistenkeil.

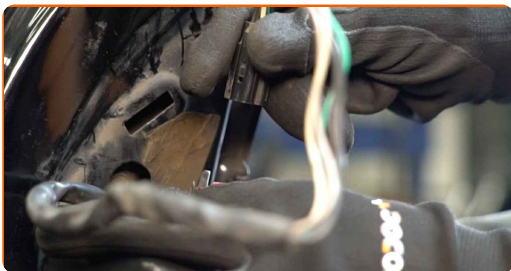


4 Trennen Sie die Verkabelung des Außenspiegels. Verwenden Sie einen Lösehebel, um die Clips zu entfernen.



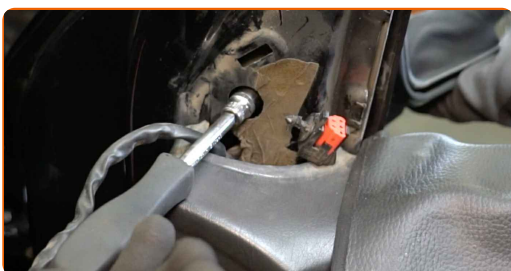
5

Entfernen Sie den Steckverbinder des Spiegelverstellungsschalters von der Tür.



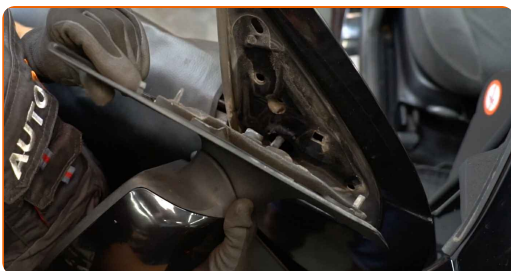
6

Entfernen Sie die Schrauben des Außenspiegels. Verwenden Sie Stecknuss Nr. 10. Verwenden Sie einen Ratschenschlüssel.



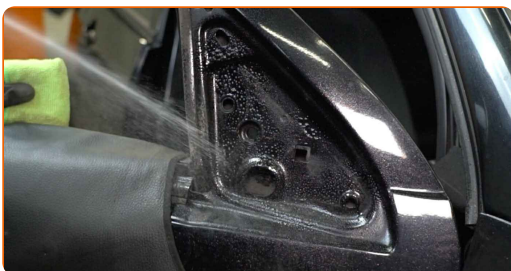
7

Entfernen Sie den Außenspiegel.



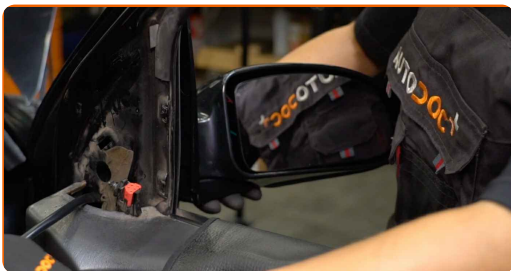
8

Reinigen Sie den Montagesitz des Außenspiegels. Benutzen Sie WD-40-Spray.



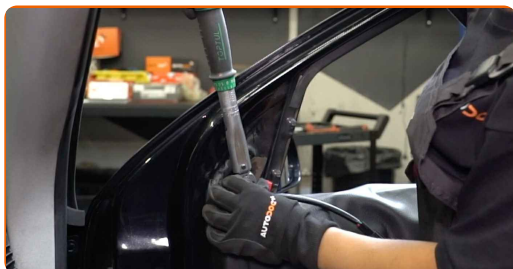
9

Bauen Sie den neuen Außenspiegel an.



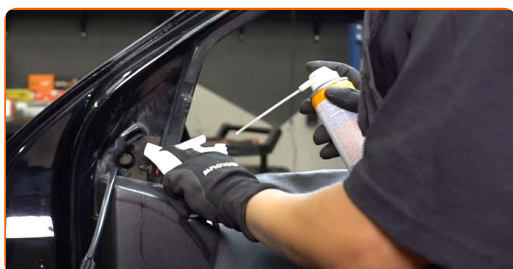
10

Ziehen Sie die Schrauben des Außenspiegels fest. Verwenden Sie Stecknuss Nr. 10. Verwenden Sie einen Drehmomentschlüssel. Ziehen Sie ihn mit 8 Nm Drehmoment fest.



11

Behandeln Sie den Steckverbinder des elektrischen Fensterheberschalters. Verwenden Sie dielektrisches Fett.



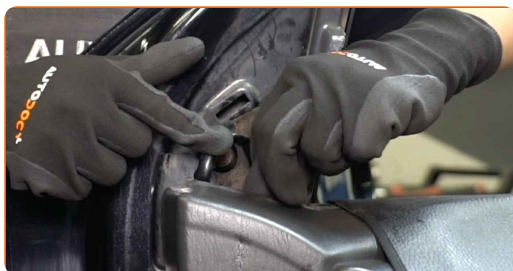
12

Schließen Sie den Steckverbinder des Spiegelverstellers an der Tür wieder an.



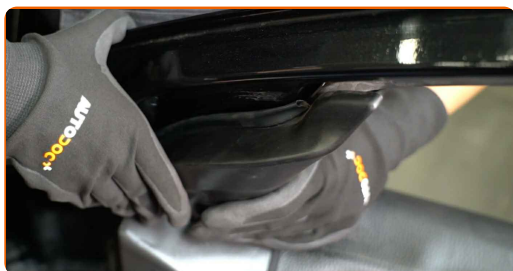
13

Bringen Sie die Verkabelung des Außenspiegels wieder an.



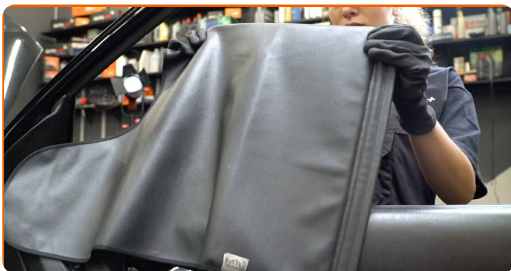
14

Bauen Sie das Gehäuse des Außenspiegels ein.



15

Entfernen Sie die Kotflügel-Abdeckung.



16

Schließen Sie die Autotür.

17

Schalten Sie die Zündung ein. Dies ist notwendig, um sicherzustellen, dass die Komponente ordnungsgemäß funktioniert.

18

Schalten Sie die Zündung ab.

GUT GEMACHT! 

WEITERE TUTORIALS ANSEHEN

AUTODOC – TOP QUALITÄT UND PREISWERTE AUTOTEILE ONLINE

**MOBILE AUTODOC APP: TOLLE ANGEBOTE UND BEQUEMES
EINKAUFEN**



+ AUTODOC

GET IT ON
 **Google Play**

 **Download on the
App Store**

Download

EINE GROSSE AUSWAHL AN ERSATZTEILEN FÜR IHR AUTO

AUSSENSPIEGEL: EINE GROSSE AUSWAHL

ⓘ HAFTUNGSAUSSCHLUSS:

Das Dokument beinhaltet nur allgemeine Empfehlungen, die hilfreich für Sie sein können, wenn Sie Reparatur- oder Ersatzmaßnahmen durchführen. AUTODOC haftet nicht für Verluste, Verletzungen, Schäden am Eigentum, die während des Reparatur- oder Ersatzprozesses durch eine fehlerhafte Anwendung oder eine falsche Auslegung der bereitgestellten Informationen auftreten.

AUTODOC haftet nicht für irgendwelche Fehler und Unklarheiten in dieser Anleitung. Die Informationen werden nur für informative Zwecke bereitgestellt und können Anweisungen von Fachleuten nicht ersetzen.

AUTODOC haftet nicht für die falsche oder gefährliche Verwendung von Geräten, Werkzeugen und Autoteilen. AUTODOC empfiehlt dringend, vorsichtig zu sein und die Sicherheitsvorschriften zu beachten, wenn Sie eine Reparatur oder einen Austausch vornehmen. Denken Sie daran: Die Verwendung von Autoteilen minderwertiger Qualität garantiert nicht die erforderliche Verkehrssicherheit.

© Copyright 2022 – Alle Inhalte, insbesondere Texte, Fotografien und Grafiken sind urheberrechtlich geschützt. Alle Rechte, einschließlich der Vervielfältigung, Veröffentlichung, Bearbeitung und Übersetzung, bleiben vorbehalten, AUTODOC GmbH.