



Anleitung: **FORD FOCUS**
Stufenheck (DFW)
Stoßdämpfer hinten
wechseln

ÄHNLICHES VIDEO-TUTORIAL



Dieses Video zeigt den Wechsel eines ähnlichen Autoteils an einem anderen Fahrzeug

Wichtig!

Dieser Ablauf des Austauschs kann für folgende Fahrzeuge benutzt werden:
 FORD FOCUS Stufenheck (DFW) 1.4 16V, FORD FOCUS Stufenheck (DFW) 1.6 16V,
 FORD FOCUS Stufenheck (DFW) 1.8 16V, FORD FOCUS Stufenheck (DFW) 2.0 16V,
 FORD FOCUS Stufenheck (DFW) 1.8 Turbo DI / TDDi, FORD FOCUS Stufenheck (DFW)
 1.8 TDCi

Die Schritte können je nach Fahrzeugdesign leicht variieren.

Diese Anleitung wurde erstellt auf der Grundlage des Wechsels eines ähnlichen Autoteils für: FORD FOCUS (DAW, DBW) 1.8 TDCi

**AUSTAUSCH: STOSSDÄMPFER – FORD FOCUS
STUFENHECK (DFW). WERKZEUGE, DIE SIE BENÖTIGEN
WERDEN:**



- Drahtbürste
- WD-40-Spray
- Bremsenreiniger
- Kupferpaste
- Drehmomentschlüssel
- Ring-Gabelschlüssel Nr. 13
- Steckschlüssel-Einsatz Nr. 15
- Impact-Nuss für Felgen Nr. 19
- Stoßdämpfer Steckschlüsseleinsatz Nr. DD5,2
- Ratschenschlüssel
- Phillips-Schraubendreher
- Lösehebel
- Unterlegkeil

Werkzeuge kaufen

Austausch: Stoßdämpfer – FORD FOCUS Stufenheck (DFW). AUTODOC empfiehlt:

- Beide Stoßdämpfer der hinteren Aufhängung sollten gleichzeitig ausgewechselt werden.
- Der Ablauf des Austauschs ist für den linken und den rechten Stoßdämpfer der hinteren Aufhängung identisch.
- Austausch: Stoßdämpfer – FORD FOCUS Stufenheck (DFW). Gehen Sie wie folgt vor:

FÜHREN SIE DEN WECHSEL IN DER FOLGENDEN REIHENFOLGE DURCH:

1. Sichern Sie die Räder mit Hilfe von Unterlegkeilen.
2. Öffnen Sie die Kofferraumklappe.
3. Bewegen Sie das Faltrgale und lösen Sie es von den Halterungen. Auf diese Weise erlangen Sie Zugang zu den Kunststoffplatten der Außenverkleidung.

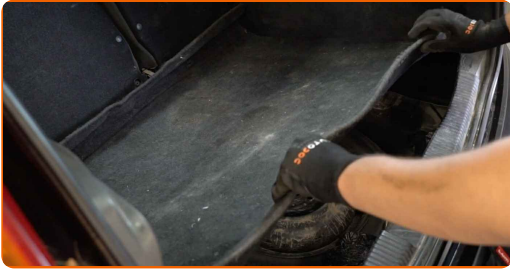


4. Klappen Sie die Rückenlehnen der Hintersitze herunter.



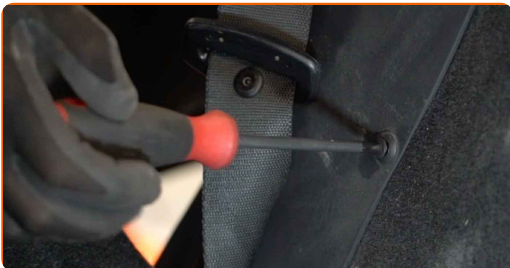
5

Entfernen Sie die untere Auskleidung des vorderen Kofferraumbereichs.



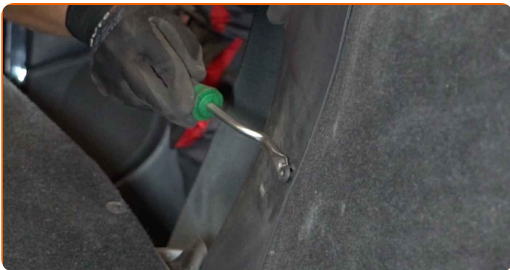
6

Schrauben Sie die Befestigungen der Kunststoffplatten der Seitenverkleidung heraus. Verwenden Sie einen Kreuzschlitzschraubendreher.



7

Entfernen Sie die Clips der Seitenverkleidung aus Kunststoff. Verwenden Sie einen Lösehebel, um die Clips zu entfernen.



8

Entfernen Sie die Seitenabdeckung aus Kunststoff.

9

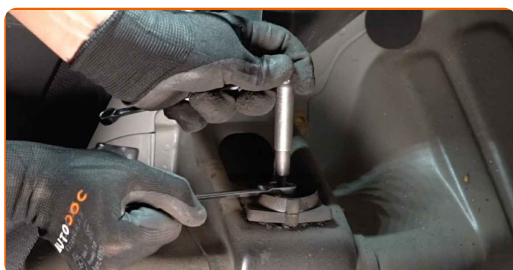
Trennen Sie die Seitenauskleidung des Kofferraums heraus.



- 10** Reinigen Sie die Befestigungselemente des Stoßdämpferdomlagers. Benutzen Sie eine Drahtbürste. Benutzen Sie WD-40-Spray.



- 11** Drehen Sie das obere Befestigungselement des Stoßdämpfers auf. Verwenden Sie Ring-Gabelschlüssel Nr. 13. Verwenden Sie einen Stoßdämpfer Steckschlüsseleinsatz N°DD5,2. Verwenden Sie einen Ratschenschlüssel.



- 12** Lösen Sie die Radhalterungsschrauben. Verwenden Sie eine Schlagnuss für Felgen # 19.



- 13** Heben Sie die Rückseite des Autos und sichern auf Stützen.

- 14** Schrauben Sie die Radbolzen heraus.



AUTODOC empfiehlt:

- **Wichtiger Hinweis!** Halten Sie das Rad fest, während Sie die Befestigungsschrauben heraus-schrauben. FORD FOCUS Stufenheck (DFW)

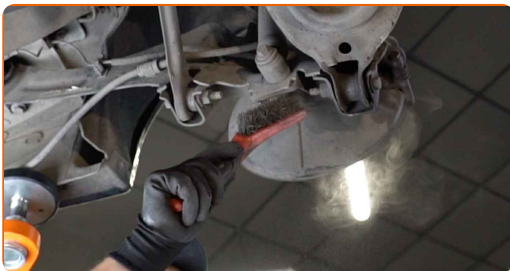
15

Nehmen Sie das Rad ab.



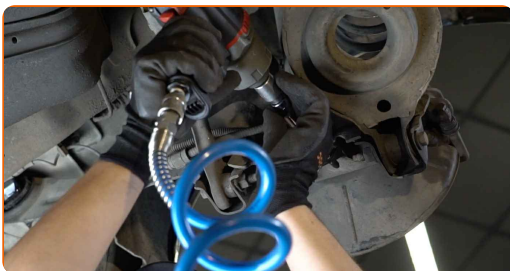
16

Reinigen Sie die Stoßdämpferbefestigungen. Benutzen Sie eine Drahtbürste. Benutzen Sie WD-40-Spray.



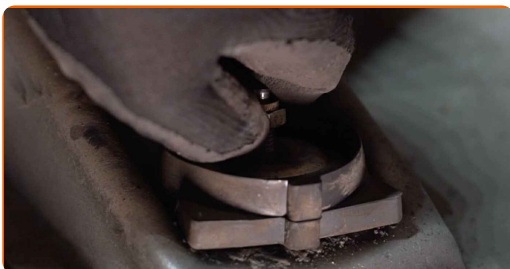
17

Schrauben Sie den unteren Befestiger des Stoßdämpfers ab. Verwenden Sie Stecknuss Nr. 15. Verwenden Sie einen Ratschenschlüssel.



18

Schrauben Sie das obere Befestigungselement des Stoßdämpfers ab.



AUTODOC empfiehlt:

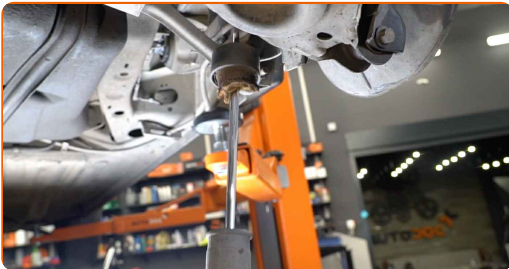
- Wichtiger Hinweis! Halten Sie beim Herausschrauben der Befestigungsschrauben den Stoßdämpfer fest. FORD FOCUS Stufenheck (DFW)

19

Entfernen Sie die Befestigungsschraube.

20

Den Stoßdämpfer entfernen.



21

Entfernen Sie die Stoßdämpferhalterung, die Manschette und den Stoßstopp.

AUTODOC empfiehlt:

- Austausch: Stoßdämpfer – FORD FOCUS Stufenheck (DFW). Überprüfen Sie sorgfältig die Halterung, den Faltenbalg und den Anschlagpuffer des Stoßdämpfers. Bei Bedarf tauschen Sie sie aus.

22

Reinigen Sie die Stoßdämpferaufnahmen. Benutzen Sie eine Drahtbürste. Benutzen Sie WD-40-Spray.



Austausch: Stoßdämpfer – FORD FOCUS Stufenheck (DFW). Tipp von AUTODOC-Experten:

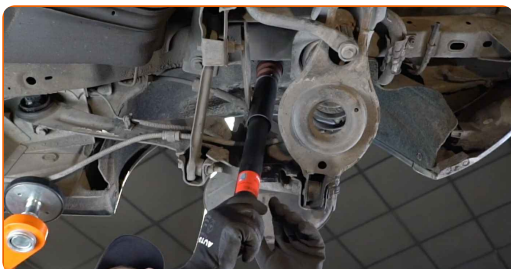
- Bevor Sie einen neuen Stoßdämpfer anbringen, sollten Sie ihn 3 - 5 mal manuell pumpen.

23

Montieren Sie die Befestigung, die Manschette und den Stoßstopp am neuen Stoßdämpfer.

24

Platzieren Sie den Stoßdämpfer im Radkasten und befestigen Sie ihn.

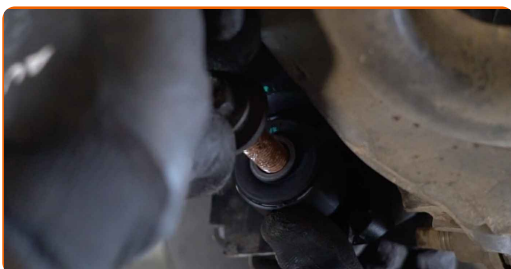


AUTODOC empfiehlt:

- FORD FOCUS Stufenheck (DFW) – Um Verletzungen zu vermeiden, halten Sie beim Einschrauben der Befestigungsschrauben den Stoßdämpfer fest.

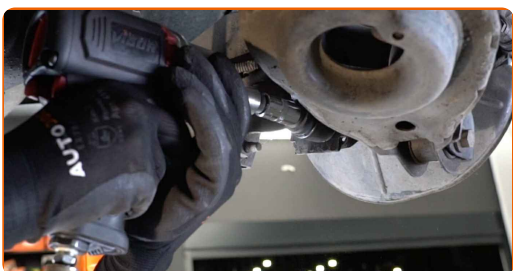
25

Bringen Sie die Befestigungsschraube an.



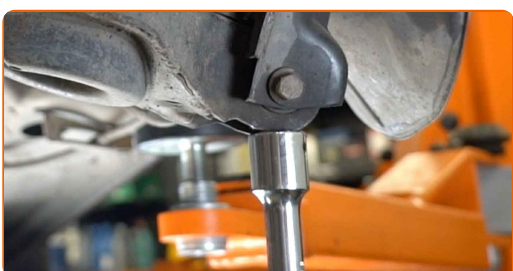
26

Schrauben Sie das untere Befestigungselement des Stoßdämpfers ein. Verwenden Sie Stecknuss Nr. 15. Verwenden Sie einen Ratschenschlüssel.



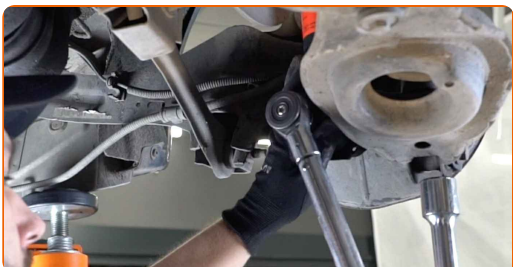
27

Stützen Sie den Arm. Benutzen Sie einen hydraulischen Getriebeheber.



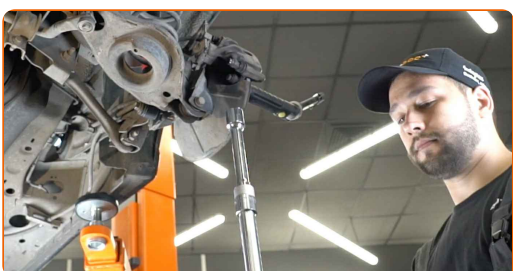
28

Ziehen Sie den unteren Befestiger des Stoßdämpfers an. Verwenden Sie Stecknuss Nr. 15. Verwenden Sie einen Drehmomentschlüssel. Ziehen Sie ihn mit 85 Nm Drehmoment fest.



29

Entfernen Sie den Träger unter dem Arm.

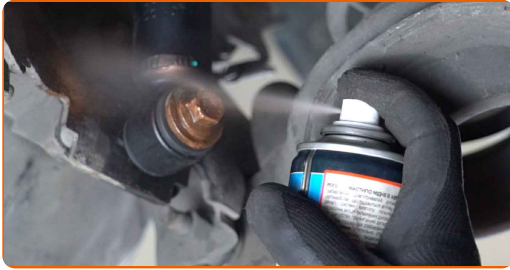


AUTODOC empfiehlt:

- Austausch: Stoßdämpfer – FORD FOCUS Stufenheck (DFW). Senken Sie den Getriebeheber langsam und ruckfrei ab, um eine Beschädigung der Komponenten und Vorrichtungen zu vermeiden.

30

Behandeln Sie die Befestigungen des Stoßdämpfers. Benutzen Sie ein Kupferschmiermittel.



31

Behandeln Sie die Oberfläche, an der die Bremsscheibe die Felge berührt. Benutzen Sie ein Kupferschmiermittel.



32

Die Bremsscheibenoberfläche reinigen. Benutzen Sie einen Bremsenreiniger.

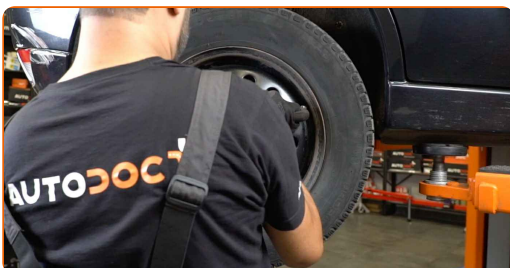


AUTODOC empfiehlt:

- Austausch: Stoßdämpfer – FORD FOCUS Stufenheck (DFW). Lassen Sie einige Minuten nach dem Auftragen des Sprays verstreichen.

33

Bringen Sie das Rad an.



AUTODOC empfiehlt:

- **Achtung!** Um Verletzungen zu vermeiden, halten Sie das Rad fest, während Sie die Befestigungsschrauben am Auto einschrauben. FORD FOCUS Stufenheck (DFW)

34

Schrauben Sie die Radbolzen fest. Verwenden Sie eine Schlagnuss für Felgen # 19.



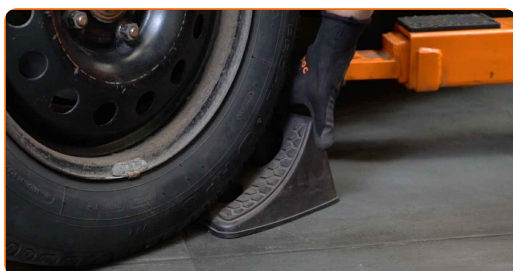
35

Senken Sie das Auto und ziehen Sie die Radschrauben über Kreuz an. Verwenden Sie eine Schlagnuss für Felgen # 19. Verwenden Sie einen Drehmomentschlüssel. Ziehen Sie ihn mit 110 Nm Drehmoment fest.



36

Entfernen Sie den Wagenheber sowie die Unterlegkeile.



- 37** Ziehen Sie die obere Stoßdämpferbefestigung an. Verwenden Sie Ring-Gabelschlüssel Nr. 13. Verwenden Sie einen Stoßdämpfer Steckschlüsseleinsatz N°DD5,2. Verwenden Sie einen Drehmomentschlüssel. Ziehen Sie ihn mit 18 Nm Drehmoment fest.



- 38** Behandeln Sie die Befestigungen des Stoßdämpfers. Benutzen Sie ein Kupferschmiermittel.

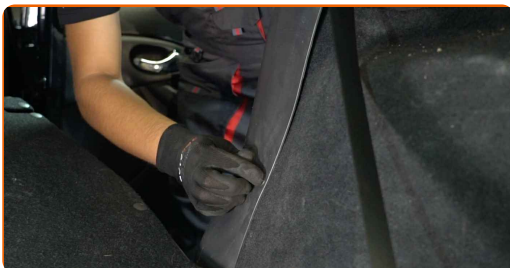


- 39** Bringen Sie die Seitenauskleidung des Kofferraums an.



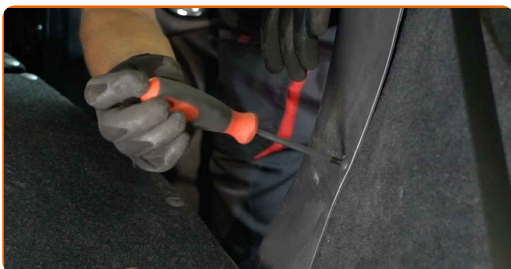
- 40** Bringen Sie die Seitenverkleidung aus Kunststoff an.

- 41** Bauen Sie die Clips der Seitenverkleidung aus Kunststoff wieder ein.



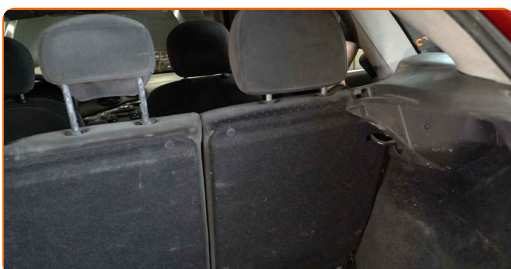
42

Schrauben Sie die Befestigungen der Kunststoffplatten der Seitenverkleidung ein. Verwenden Sie einen Kreuzschlitzschraubendreher.



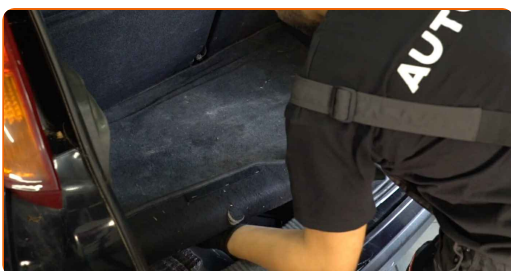
43

Bringen Sie den Sitz in seine ursprüngliche Position zurück.



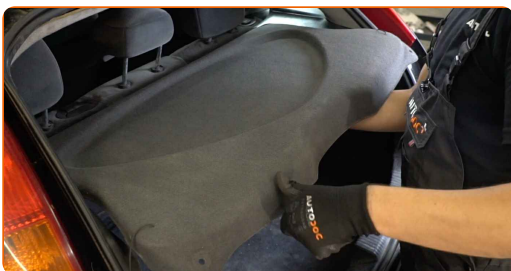
44

Bringen Sie die untere Auskleidung des vorderen Kofferraumbereichs an.



45

Bringen Sie das Faltregal an seinem Montagesitz an.



46

Schließen Sie den Deckel des Kofferraums.

GUT GEMACHT! 

WEITERE TUTORIALS ANSEHEN

AUTODOC – TOP QUALITÄT UND PREISWERTE AUTOTEILE ONLINE

**MOBILE AUTODOC APP: TOLLE ANGEBOTE UND BEQUEMES
EINKAUFEN**



EINE GROSSE AUSWAHL AN ERSATZTEILEN FÜR IHR AUTO

STOSSDÄMPFER: EINE GROSSE AUSWAHL

ⓘ HAFTUNGSAUSSCHLUSS:

Das Dokument beinhaltet nur allgemeine Empfehlungen, die hilfreich für Sie sein können, wenn Sie Reparatur- oder Ersatzmaßnahmen durchführen. AUTODOC haftet nicht für Verluste, Verletzungen, Schäden am Eigentum, die während des Reparatur- oder Ersatzprozesses durch eine fehlerhafte Anwendung oder eine falsche Auslegung der bereitgestellten Informationen auftreten.

AUTODOC haftet nicht für irgendwelche Fehler und Unklarheiten in dieser Anleitung. Die Informationen werden nur für informative Zwecke bereitgestellt und können Anweisungen von Fachleuten nicht ersetzen.

AUTODOC haftet nicht für die falsche oder gefährliche Verwendung von Geräten, Werkzeugen und Autoteilen. AUTODOC empfiehlt dringend, vorsichtig zu sein und die Sicherheitsvorschriften zu beachten, wenn Sie eine Reparatur oder einen Austausch vornehmen. Denken Sie daran: Die Verwendung von Autoteilen minderwertiger Qualität garantiert nicht die erforderliche Verkehrssicherheit.

© Copyright 2022 – Alle Inhalte, insbesondere Texte, Fotografien und Grafiken sind urheberrechtlich geschützt. Alle Rechte, einschließlich der Vervielfältigung, Veröffentlichung, Bearbeitung und Übersetzung, bleiben vorbehalten, AUTODOC GmbH.