



Anleitung: Luftfilter
bei **FORD TRANSIT MK-7**
Bus wechseln

ÄHNLICHES VIDEO-TUTORIAL



Dieses Video zeigt den Wechsel eines ähnlichen Autoteils an einem anderen Fahrzeug

Wichtig!

Dieser Ablauf des Austauschs kann für folgende Fahrzeuge benutzt werden:
FORD TRANSIT MK-7 Bus 2.2 TDCi

Die Schritte können je nach Fahrzeugdesign leicht variieren.

Diese Anleitung wurde erstellt auf der Grundlage des Wechsels eines ähnlichen Autoteils für: FORD TRANSIT MK-7 Kasten 2.2 TDCi

**AUSTAUSCH: LUFTFILTER – FORD TRANSIT MK-7 BUS.
WERKZEUGE, DIE SIE EVENTUELL BENÖTIGEN:**



• Ein Mikrofasertuch

• Einen Kotflügelschoner

Werkzeuge kaufen

Austausch: Luftfilter – FORD TRANSIT MK-7 Bus. AUTODOC-Experten empfehlen:

- Beachten Sie die vom Hersteller angegebenen Wartungsintervalle, Empfehlungen und Anforderungen für die Verwendung des Teils.
- Achtung! Schalten Sie den Motor vor Beginn der Arbeiten ab – FORD TRANSIT MK-7 Bus.

FÜHREN SIE DEN AUSTAUSCH IN DER FOLGENDEN REIHENFOLGE DURCH:

1 Öffnen Sie die Motorhaube.

2 Verwenden Sie einen Kotflügelschoner, um Schäden am Lack und den Kunststoffteilen des Autos zu verhindern.

3 Lösen Sie die Halteklammern des Ansaugschlauchs.



4 Trennen Sie den Ansaugschlauch vom Luftfiltergehäuse.



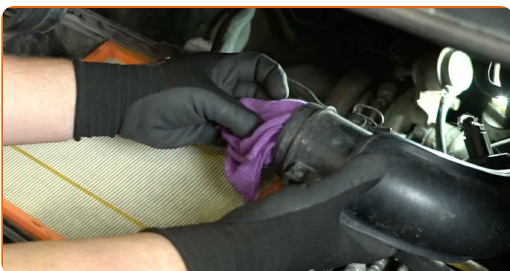
5 Lösen Sie die Halteklammern der Luftfilterabdeckung.



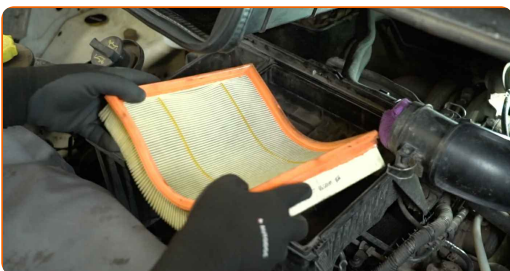
6 Entfernen Sie die Luftfilterabdeckung.



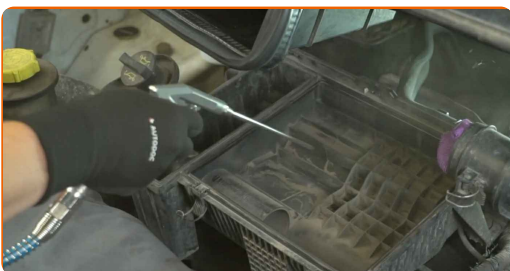
7 Stopfen Sie den Ansaugschlauch mit einem Mikrofaser Tuch ab, um zu vermeiden, dass Staub und Schmutz in das Luftfilter-System gelangen.



8 Entfernen Sie den Filtereinsatz aus dem Filtergehäuse.

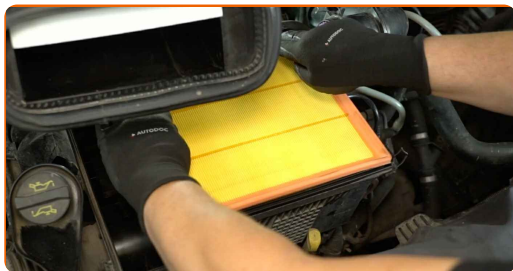


9 Reinigen Sie die Luftfilterabdeckung und das Luftfiltergehäuse.



10

Setzen Sie einen neuen Filtereinsatz in das Filtergehäuse ein.



Profi-Tipp von AUTODOC:

- Stellen Sie während des Einsetzens sicher, dass kein Staub und Schmutz in das Luftfiltergehäuse gelangen.
- FORD TRANSIT MK-7 Bus – Es ist wichtig, nur hochwertige Filter zu verwenden.

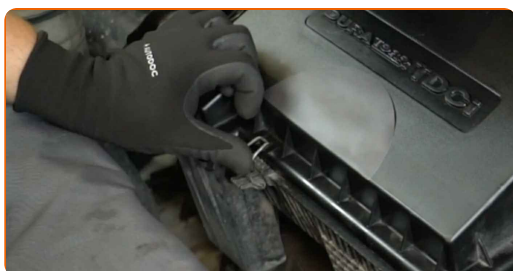
11

Setzen Sie die Luftfilterabdeckung ein.



12

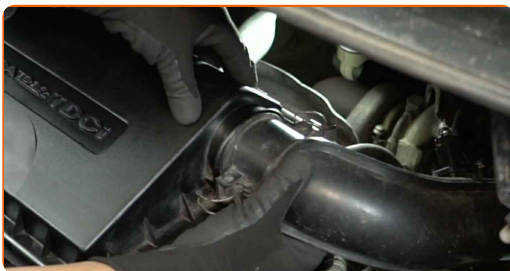
Lassen Sie die Halteklammern der Luftfilterabdeckung einrasten.



13 Entfernen Sie das Mikrofaser Tuch aus dem Ansaugschlauch.



14 Verbinden Sie den Ansaugschlauch mit dem Luftfiltergehäuse.



15 Lassen Sie die Halteklammern des Ansaugschlauchs einrasten.



16 Entfernen Sie den Kotflügelschoner.

17 Schließen Sie die Motorhaube.

GUT GEMACHT! 

WEITERE TUTORIALS ANSEHEN

AUTODOC – TOP QUALITÄT UND PREISWERTE AUTOTEILE ONLINE

**MOBILE AUTODOC APP: TOLLE ANGEBOTE UND BEQUEMES
EINKAUFEN**



+ AUTODOC

GET IT ON
 **Google Play**

Download on the
 **App Store**

Download

EINE GROSSE AUSWAHL AN ERSATZTEILEN FÜR IHR AUTO

LUFTFILTER: EINE GROSSE AUSWAHL

ⓘ HAFTUNGSAUSSCHLUSS:

Das Dokument beinhaltet nur allgemeine Empfehlungen, die hilfreich für Sie sein können, wenn Sie Reparatur- oder Ersatzmaßnahmen durchführen. AUTODOC haftet nicht für Verluste, Verletzungen, Schäden am Eigentum, die während des Reparatur- oder Ersatzprozesses durch eine fehlerhafte Anwendung oder eine falsche Auslegung der bereitgestellten Informationen auftreten.

AUTODOC haftet nicht für irgendwelche Fehler und Unklarheiten in dieser Anleitung. Die Informationen werden nur für informative Zwecke bereitgestellt und können Anweisungen von Fachleuten nicht ersetzen.

AUTODOC haftet nicht für die falsche oder gefährliche Verwendung von Geräten, Werkzeugen und Autoteilen. AUTODOC empfiehlt dringend, vorsichtig zu sein und die Sicherheitsvorschriften zu beachten, wenn Sie eine Reparatur oder einen Austausch vornehmen. Denken Sie daran: Die Verwendung von Autoteilen minderwertiger Qualität garantiert nicht die erforderliche Verkehrssicherheit.

© Copyright 2023 – Alle Inhalte, insbesondere Texte, Fotografien und Grafiken sind urheberrechtlich geschützt. Alle Rechte, einschließlich der Vervielfältigung, Veröffentlichung, Bearbeitung und Übersetzung, bleiben vorbehalten, AUTODOC SE.