



Anleitung: Außenspiegel
bei **FORD Transit Mk5**
Pritsche/Fahrgestell
(V184, V185) wechseln

ÄHNLICHES VIDEO-TUTORIAL



Dieses Video zeigt den Wechsel eines ähnlichen Autoteils an einem anderen Fahrzeug

Wichtig!

Dieser Ablauf des Austauschs kann für folgende Fahrzeuge benutzt werden:
FORD TRANSIT Pritsche/Fahrgestell (FM_ _, FN_ _) 2.4 DI, FORD TRANSIT Pritsche/Fahrgestell (FM_ _, FN_ _) 2.0 DI, FORD TRANSIT Pritsche/Fahrgestell (FM_ _, FN_ _) 2.3 16V, FORD TRANSIT Pritsche/Fahrgestell (FM_ _, FN_ _) 2.0 TDCi, FORD TRANSIT Pritsche/Fahrgestell (FM_ _, FN_ _) 2.4 TDE, FORD TRANSIT Pritsche/Fahrgestell (FM_ _, FN_ _) 2.4 TDCi, FORD TRANSIT Pritsche/Fahrgestell (FM_ _, FN_ _) 2.3 BiFuel

Die Schritte können je nach Fahrzeugdesign leicht variieren.

Diese Anleitung wurde erstellt auf der Grundlage des Wechsels eines ähnlichen Autoteils für: FORD TRANSIT MK-7 Kasten 2.2 TDCi

SIE BENÖTIGEN FOLGENDES:



- Elektronikspray
- Stecknuss, 8 mm
- Ratschenschlüssel
- Schlitzschraubendreher

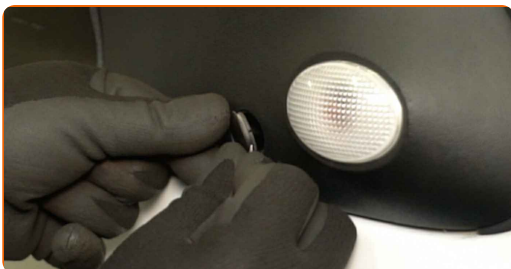
Werkzeuge kaufen

AUTODOC empfiehlt:

- Alle Arbeiten sollten bei ausgeschalteter Zündung ausgeführt werden.

FÜHREN SIE DEN AUSTAUSCH IN DER FOLGENDEN REIHENFOLGE DURCH:

- 1 Entfernen Sie die Abdeckungen der Befestigungsschrauben des Außenspiegels. Verwenden Sie einen Schlitzschraubendreher.

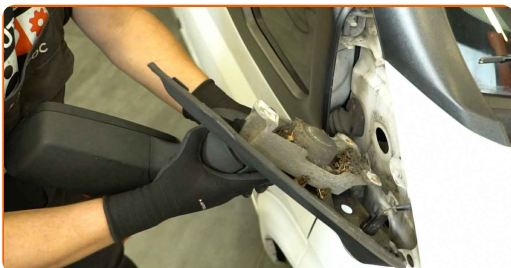


- 2 Schrauben Sie die Befestigungsschrauben des Außenspiegels ab. Verwenden Sie eine Stecknuss mit einem Durchmesser von 8 mm. Verwenden Sie einen Ratschenschlüssel.



- 3 Entfernen Sie die Befestigungsschrauben.

- 4 Entfernen Sie den Außenspiegel.



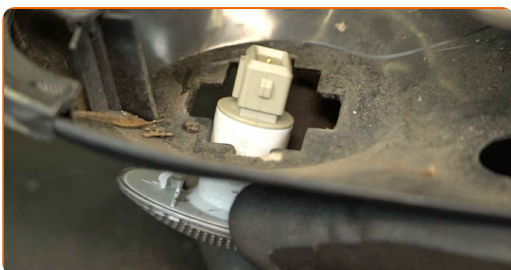
5 Ziehen Sie den Stecker des Zusatzblinkers ab.



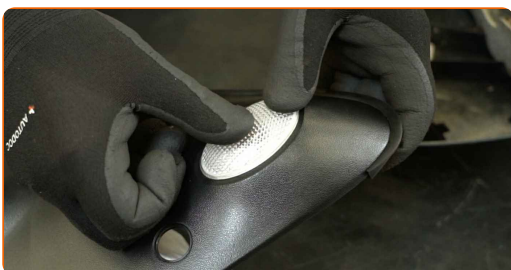
6 Reinigen Sie den Stecker des Zusatzblinkers. Verwenden Sie ein Elektronikspray.



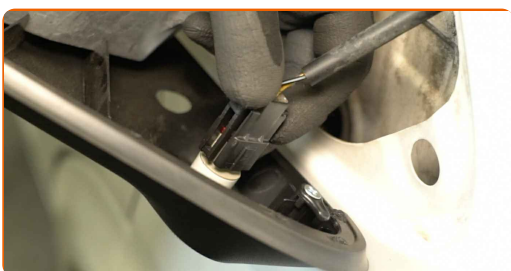
7 Entfernen Sie den Zusatzblinker.



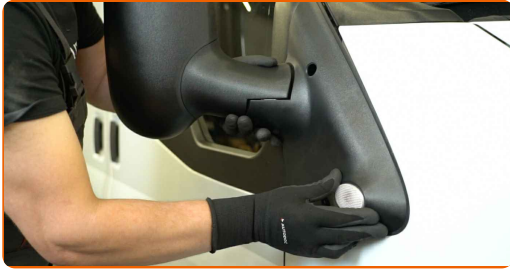
8 Setzen Sie den Zusatzblinker in einen neuen Außenspiegel ein.



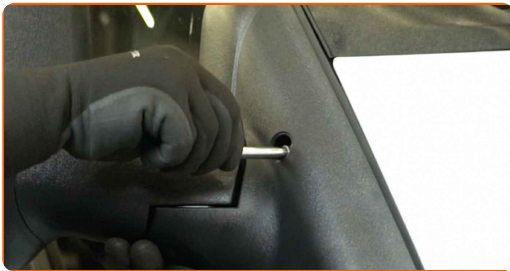
9 Schließen Sie den Stecker des Zusatzblinkers wieder an.



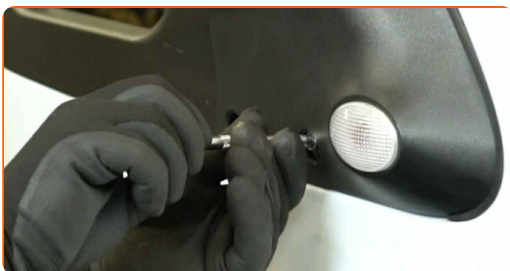
10 Bringen Sie den neuen Außenspiegel an.



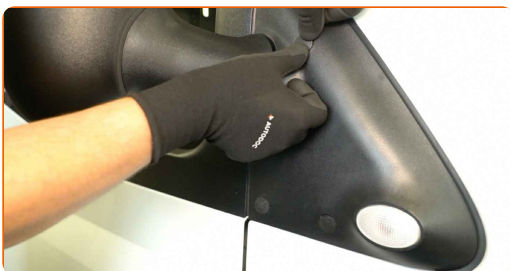
11 Setzen Sie die Befestigungsschrauben ein.



12 Schrauben Sie die Befestigungsschrauben des Außenspiegels ein. Verwenden Sie eine Stecknuss mit einem Durchmesser von 8 mm. Verwenden Sie einen Ratschenschlüssel.



13 Bringen Sie die Abdeckungen der Befestigungsschrauben des Außenspiegels an.



GUT GEMACHT! 

WEITERE TUTORIALS ANSEHEN

AUTODOC – TOP QUALITÄT UND PREISWERTE AUTOTEILE ONLINE

MOBILE AUTODOC APP: TOLLE ANGEBOTE UND BEQUEMES EINKAUFEN



+ AUTODOC

GET IT ON
Google Play

Download on the
App Store

Download

EINE GROSSE AUSWAHL AN ERSATZTEILEN FÜR IHR AUTO

AUSSENSPIEGEL: EINE GROSSE AUSWAHL

i HAFTUNGSAUSSCHLUSS:

Das Dokument beinhaltet nur allgemeine Empfehlungen, die hilfreich für Sie sein können, wenn Sie Reparatur- oder Ersatzmaßnahmen durchführen. AUTODOC haftet nicht für Verluste, Verletzungen, Schäden am Eigentum, die während des Reparatur- oder Ersatzprozesses durch eine fehlerhafte Anwendung oder eine falsche Auslegung der bereitgestellten Informationen auftreten.

AUTODOC haftet nicht für irgendwelche Fehler und Unklarheiten in dieser Anleitung. Die Informationen werden nur für informative Zwecke bereitgestellt und können Anweisungen von Fachleuten nicht ersetzen.

AUTODOC haftet nicht für die falsche oder gefährliche Verwendung von Geräten, Werkzeugen und Autoteilen. AUTODOC empfiehlt dringend, vorsichtig zu sein und die Sicherheitsvorschriften zu beachten, wenn Sie eine Reparatur oder einen Austausch vornehmen. Denken Sie daran: Die Verwendung von Autoteilen minderwertiger Qualität garantiert nicht die erforderliche Verkehrssicherheit.

© Copyright 2024 – Alle Inhalte, insbesondere Texte, Fotografien und Grafiken sind urheberrechtlich geschützt. Alle Rechte, einschließlich der Vervielfältigung, Veröffentlichung, Bearbeitung und Übersetzung, bleiben vorbehalten, AUTODOC SE.