



Anleitung: **FORD Transit  
Mk6 Bus (V347, V348)**

Dritte Bremsleuchte  
wechseln

## ÄHNLICHES VIDEO-TUTORIAL



Dieses Video zeigt den Wechsel eines ähnlichen Autoteils an einem anderen Fahrzeug

### ⓘ Wichtig!

Dieser Ablauf des Austauschs kann für folgende Fahrzeuge benutzt werden:

FORD Transit Mk6 Bus (V347, V348, FD, FB, FS, FZ, FC) 2.2 TDCi, FORD Transit Mk6 Bus (V347, V348, FD, FB, FS, FZ, FC) 2.2 TDCi RWD, FORD Transit Mk6 Bus (V347, V348, FD, FB, FS, FZ, FC) 2.4 TDCi, FORD Transit Mk6 Bus (V347, V348, FD, FB, FS, FZ, FC) 2.4 TDCi 4x4, FORD Transit Mk6 Bus (V347, V348, FD, FB, FS, FZ, FC) 3.2 TDCi

Die Schritte können je nach Fahrzeugdesign leicht variieren.

Diese Anleitung wurde erstellt auf der Grundlage des Wechsels eines ähnlichen Autoteils für: FORD Transit Mk6 Kasten (V347, V348, FA) 2.2 TDCi

## AUSTAUSCH: DRITTE BREMSLEUCHTE – FORD TRANSIT MK6 BUS (V347, V348). WERKZEUGE, DIE SIE BENÖTIGEN WERDEN:



- Elektronikspray
- Ratschenschraubendreher
- T25-Torx-Bit

**Werkzeuge kaufen**

Austausch: Dritte Bremsleuchte – FORD Transit Mk6 Bus (V347, V348).  
AUTODOC-Experten empfehlen:

- Alle Arbeiten sollten bei ausgeschalteter Zündung ausgeführt werden.

## AUSTAUSCH: DRITTE BREMSLEUCHTE – FORD TRANSIT MK6 BUS (V347, V348). GEHEN SIE WIE FOLGT VOR:

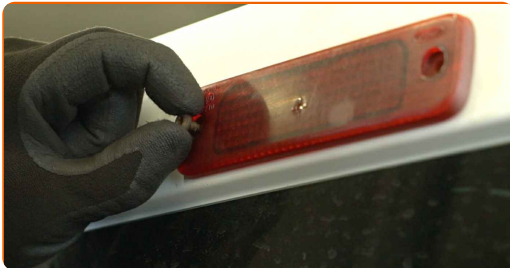
1

Schrauben Sie die Befestigungsschrauben der dritten Bremsleuchte ab. Verwenden Sie ein T25-Torx-Bit. Verwenden Sie einen Ratschenschraubendreher.



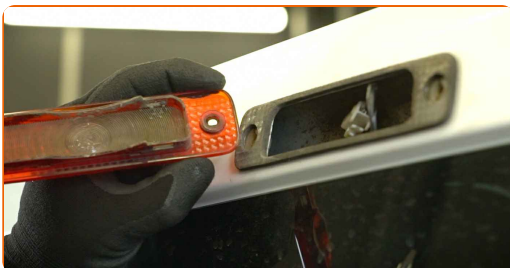
2

Entfernen Sie die Befestigungsschrauben.



3

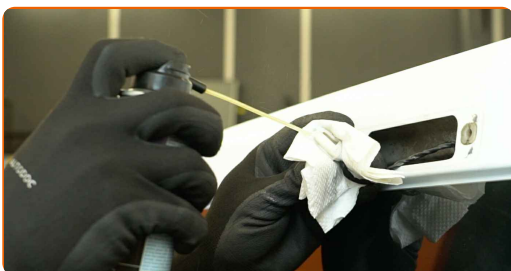
Entfernen Sie die dritte Bremsleuchte.



**4** Ziehen Sie den Stecker aus der dritten Bremsleuchte.



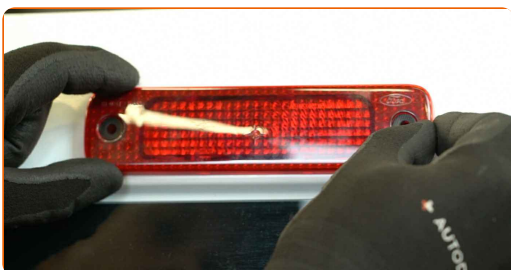
**5** Reinigen Sie den Stecker der dritten Bremsleuchte. Verwenden Sie ein Elektronikspray.



**6** Verbinden Sie den Stecker mit der neuen Bremsleuchte.



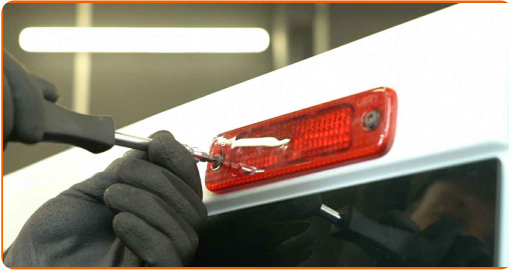
**7** Setzen Sie die neue dritte Bremsleuchte ein.



**8** Bringen Sie die Befestigungsschrauben an.



- 9** Ziehen Sie die Befestigungsschrauben der dritten Bremsleuchte fest. Verwenden Sie ein T25-Torx-Bit. Verwenden Sie einen Ratschenschraubendreher.



- 10** Überprüfen Sie, ob die neue Komponente funktioniert.



**GUT GEMACHT!** 

**WEITERE TUTORIALS ANSEHEN**

## AUTODOC – TOP QUALITÄT UND PREISWERTE AUTOTEILE ONLINE

**MOBILE AUTODOC APP: TOLLE ANGEBOTE UND BEQUEMES EINKAUFEN**

**+ AUTODOC**

GET IT ON  
**Google Play**

Download on the  
**App Store**

**Download**

**EINE GROSSE AUSWAHL AN ERSATZTEILEN FÜR IHR AUTO**

**DRITTE BREMSLEUCHE: EINE GROSSE AUSWAHL**

### **HAFTUNGSAUSSCHLUSS:**

Das Dokument beinhaltet nur allgemeine Empfehlungen, die hilfreich für Sie sein können, wenn Sie Reparatur- oder Ersatzmaßnahmen durchführen. AUTODOC haftet nicht für Verluste, Verletzungen, Schäden am Eigentum, die während des Reparatur- oder Ersatzprozesses durch eine fehlerhafte Anwendung oder eine falsche Auslegung der bereitgestellten Informationen auftreten.

AUTODOC haftet nicht für irgendwelche Fehler und Unklarheiten in dieser Anleitung. Die Informationen werden nur für informative Zwecke bereitgestellt und können Anweisungen von Fachleuten nicht ersetzen.

AUTODOC haftet nicht für die falsche oder gefährliche Verwendung von Geräten, Werkzeugen und Autoteilen. AUTODOC empfiehlt dringend, vorsichtig zu sein und die Sicherheitsvorschriften zu beachten, wenn Sie eine Reparatur oder einen Austausch vornehmen. Denken Sie daran: Die Verwendung von Autoteilen minderwertiger Qualität garantiert nicht die erforderliche Verkehrssicherheit.

© Copyright 2024 – Alle Inhalte, insbesondere Texte, Fotografien und Grafiken sind urheberrechtlich geschützt. Alle Rechte, einschließlich der Vervielfältigung, Veröffentlichung, Bearbeitung und Übersetzung, bleiben vorbehalten, AUTODOC SE.