



Anleitung: **FORD Transit**  
**Mk6 Tourneo**  
Bremssschläuche vorne  
wechseln

## ÄHNLICHES VIDEO-TUTORIAL



Dieses Video zeigt den Wechsel eines ähnlichen Autoteils an einem anderen Fahrzeug

### ⓘ Wichtig!

Dieser Ablauf des Austauschs kann für folgende Fahrzeuge benutzt werden:  
FORD TRANSIT TOURNEO FB 2.2 TDCi, FORD TRANSIT TOURNEO FB 2.2

Die Schritte können je nach Fahrzeugdesign leicht variieren.

Diese Anleitung wurde erstellt auf der Grundlage des Wechsels eines ähnlichen Autoteils für: FORD Transit Mk6 Kasten (V347, V348, FA) 2.2 TDCi

## AUSTAUSCH: BREMSSCHLÄUCHE – FORD TRANSIT MK6 TOURNEO. WERKZEUGE, DIE SIE BENÖTIGEN WERDEN:



- Drahtbürste
- WD-40-Spray
- Allzweck-Reinigungsspray
- Bremsenreiniger
- Keramikfett
- Drehmomentschlüssel
- Einspritzleitungsschlüssel, 11 mm
- Offener Ringschlüssel, 11 mm
- Ringmaulschlüssel, 11 mm
- Ringmaulschlüssel, 17 mm
- Stecknuss, 11 mm
- Schlagnuss für Felgen, 21 mm
- Ratschenschlüssel oder Elektrowerkzeug zum Lösen/Festziehen von Schraubbefestigungen
- Drehstift
- Klemme für Leitungsverschluss
- Auffangwanne für Flüssigkeiten
- Bremsentlüftungsset
- Schlitzschraubendreher
- Montagehebel
- Hammer
- Hebebühne oder Wagenheber mit Unterstellböcken und Unterlegkeilen

**Werkzeuge kaufen**

### Austausch: Bremsschläuche – FORD Transit Mk6 Tourneo. AUTODOC-Experten empfehlen:

- Beachten Sie die vom Hersteller angegebenen Wartungsintervalle, Empfehlungen und Anforderungen für die Verwendung des Teils.
- Das Austauschverfahren ist für die rechten und linken Bremsschläuche derselben Achse identisch.
- Alle Arbeiten sollten bei ausgeschalteter Zündung ausgeführt werden.

## AUSTAUSCH: BREMSSCHLÄUCHE – FORD TRANSIT MK6 TOURNEO. GEHEN SIE WIE FOLGT VOR:

1

Öffnen Sie die Motorhaube.

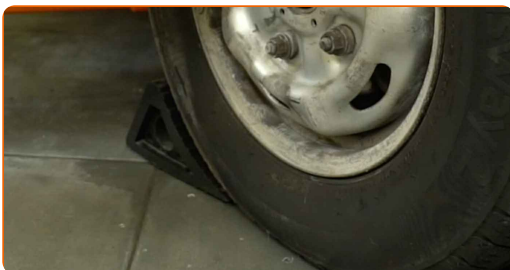
2

Schrauben Sie den Deckel des Bremsflüssigkeitsbehälters ab.



3

Sichern Sie die Räder mit Unterlegkeilen.



- 4 Lockern Sie die Radmutter. Verwenden Sie eine Schlagnuss für Felgen mit einem Durchmesser von 21 mm. Verwenden Sie einen Drehstift.



- 5 Heben Sie das Fahrzeug an.

### Austausch: Bremsschläuche – FORD Transit Mk6 Tourneo. Tipp:

- Wenn Sie einen Wagenheber verwenden, achten Sie darauf, dass das Auto auf einer festen, ebenen Fläche steht.
- Sichern Sie das Fahrzeug zusätzlich mit Unterstellböcken ab.

- 6 Schrauben Sie die Radmutter ab.



### Vorsicht!

- Halten Sie das Rad beim Abschrauben der Mutter fest, um Verletzungen zu vermeiden.

7

Nehmen Sie das Rad ab.



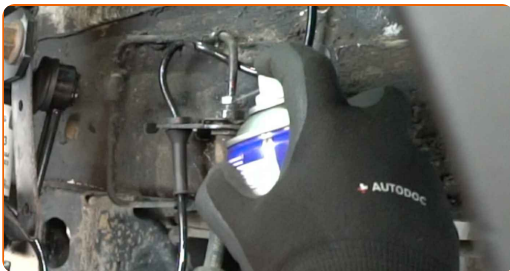
8

Halten Sie eine Auffangwanne für Flüssigkeiten bereit.



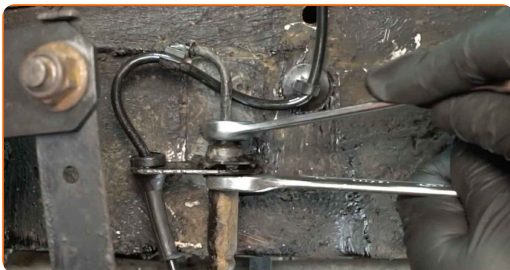
9

Reinigen Sie die Bereiche, an denen der Bremsschlauch mit dem Bremssattel und der Bremsleitung verbunden ist. Benutzen Sie eine Drahtbürste. Verwenden Sie WD-40-Spray.



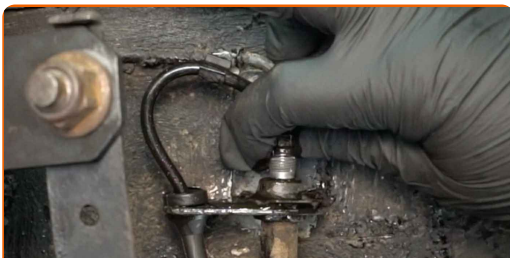
10

Lockern Sie die Überwurfmutter, die die Bremsleitung mit dem Bremsschlauch verbindet. Verwenden Sie einen offenen Ringschlüssel mit einem Durchmesser von 11 mm. Verwenden Sie einen Ringmaulschlüssel mit einem Durchmesser von 17 mm.



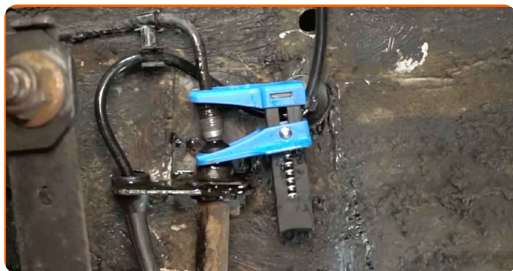
11

Schrauben Sie die Überwurfmutter, die die Bremsleitung mit dem Bremsschlauch verbindet, ab.



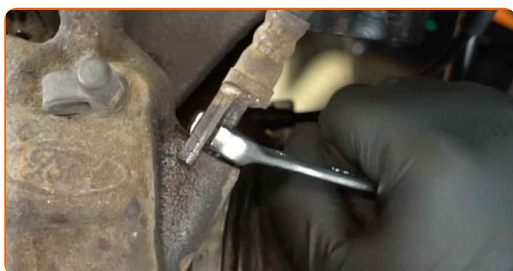
12

Klemmen Sie die Bremsleitung ab. Verwenden Sie einen Klemme für den Leitungsverschluss.



13

Nehmen Sie den Bremsschlauch vom Bremssattel ab. Verwenden Sie einen offenen Ringschlüssel mit einem Durchmesser von 11 mm.

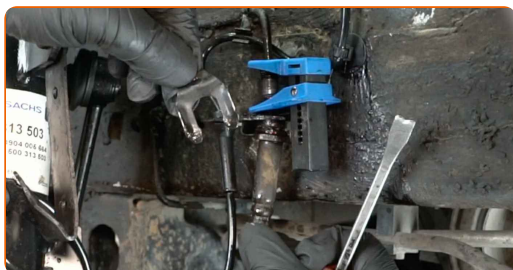


14

Verschließen Sie die Öffnung im Bremssattel mit einem Stopfen.

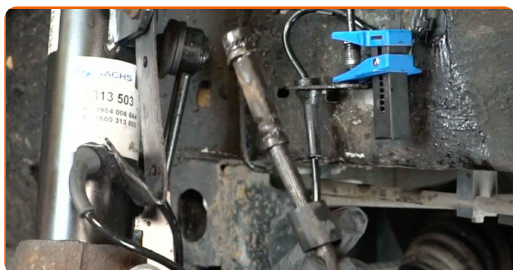
15

Entfernen Sie die Halteklammer des Bremsschlauchs. Verwenden Sie einen Schlitzschraubendreher. Verwenden Sie einen Montagehebel.



16

Entfernen Sie den Bremsschlauch.

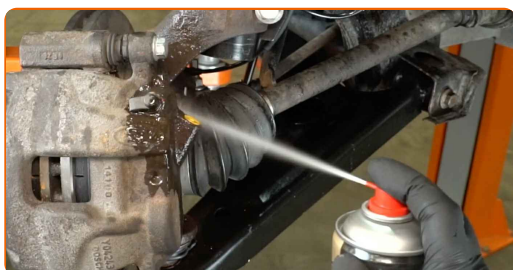




- 17** Reinigen Sie die Halterung des Bremsschlauchs an der Bremsleitung. Benutzen Sie eine Drahtbürste. Verwenden Sie einen Bremsenreiniger.

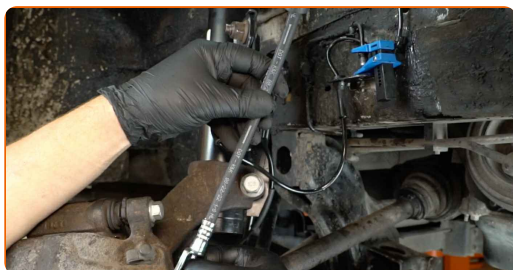


- 18** Reinigen Sie den Bereich, in dem der Bremsschlauch mit dem Bremssattel verbunden ist. Benutzen Sie eine Drahtbürste. Verwenden Sie einen Bremsenreiniger.

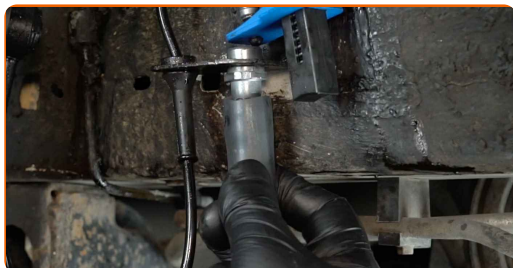


- 19** Entfernen Sie den Stopfen aus der Öffnung im Bremssattel.

- 20** Befestigen Sie den neuen Bremsschlauch am Bremssattel, indem Sie die Überwurfmutter des Bremsschlauchs in die Öffnung im Bremssattel schrauben.



- 21** Befestigen Sie den Bremsschlauch in der Halterung an der Karosserie.





22

Bringen Sie die Halteklammer für den Bremsschlauch an. Verwenden Sie einen Hammer.

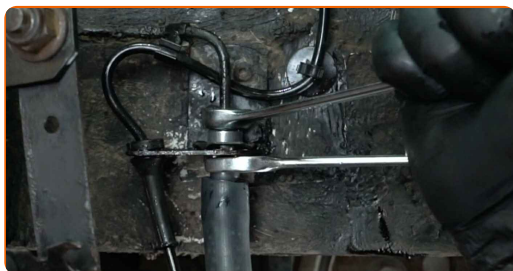


23

Entfernen Sie die Klemme für den Leitungverschluss von der Bremsleitung.

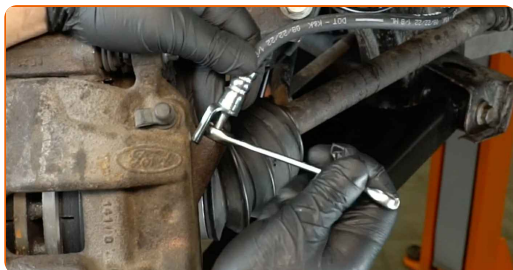
24

Schrauben Sie die Überwurfmutter der Bremsleitung in den Bremsschlauch und ziehen Sie sie fest. Verwenden Sie einen offenen Ringschlüssel mit einem Durchmesser von 11 mm. Verwenden Sie einen Ringmaulschlüssel mit einem Durchmesser von 17 mm. Verwenden Sie einen Einspritzleitungsschlüssel mit einem Durchmesser von 11 mm. Verwenden Sie einen Drehmomentschlüssel. Anzugsdrehmoment: 15 N·m.



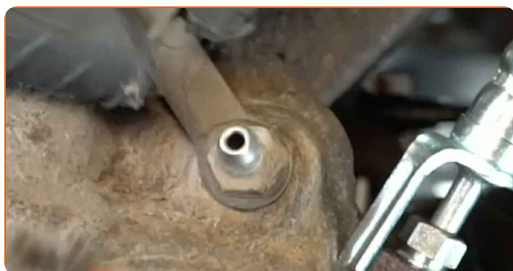
25

Ziehen Sie die Überwurfmutter der Bremsleitung am Bremssattel fest. Verwenden Sie einen offenen Ringschlüssel mit einem Durchmesser von 11 mm. Verwenden Sie einen Einspritzleitungsschlüssel mit einem Durchmesser von 11 mm. Verwenden Sie einen Drehmomentschlüssel. Anzugsdrehmoment: 15 N·m.

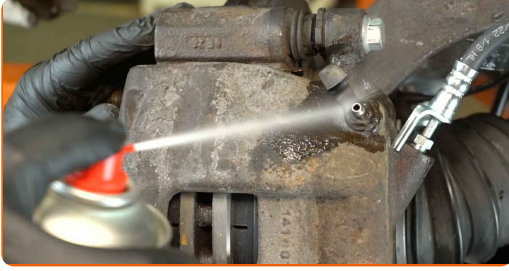


26

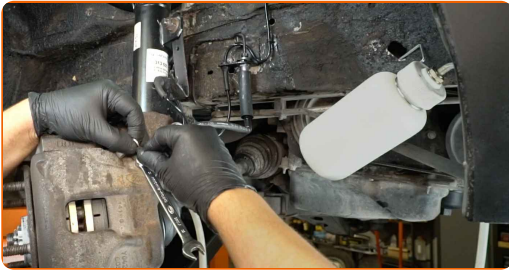
Entfernen Sie die Schutzkappe der Bremsenentlüftungsschraube.



- 27** Reinigen Sie die Entlüftungsschraube. Benutzen Sie eine Drahtbürste. Verwenden Sie einen Bremsenreiniger.



- 28** Schließen Sie das Bremsenentlüftungsset an die Bremsenentlüftungsschraube an.



- 29** Lockern Sie die Bremsenentlüftungsschraube. Verwenden Sie einen Ringmaulschlüssel mit einem Durchmesser von 11 mm.



- 30** Betätigen Sie das Bremspedal mehrmals, um Luft aus der Anlage zu entfernen.



**Austausch: Bremsschläuche – FORD Transit Mk6 Tourneo. AUTODOC empfiehlt:**

- Eine detaillierte Anleitung zum Entlüften der Bremsanlage finden Sie in diesem Video: <https://youtu.be/1tXg04tfXZE>

- 31** Schrauben Sie die Bremsenentlüftungsschraube wieder ein. Verwenden Sie einen Ringmaulschlüssel mit einem Durchmesser von 11 mm.



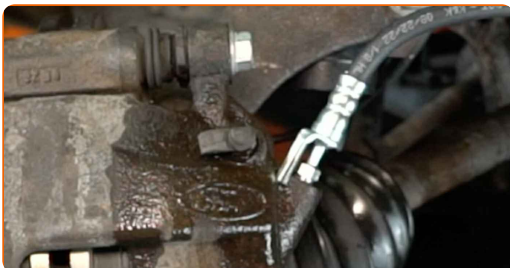
- 32** Nehmen Sie das Bremsenentlüftungsset ab.



- 33** Ziehen Sie die Bremsenentlüftungsschraube fest. Verwenden Sie eine Stecknuss mit einem Durchmesser von 11 mm. Verwenden Sie einen Drehmomentschlüssel. Anzugsdrehmoment: 9 N·m.



- 34** Reinigen Sie den Bereich um die Bremsenentlüftungsschraube. Verwenden Sie einen Bremsenreiniger.



- 35** Bringen Sie die Schutzkappe der Bremsenentlüftungsschraube wieder an.

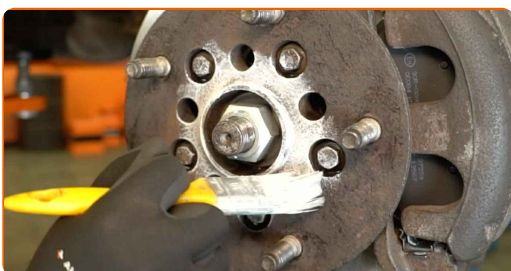
36

Reinigen Sie die Kontaktfläche der Radfelge. Benutzen Sie eine Drahtbürste. Verwenden Sie ein Allzweck-Reinigungsspray.



37

Reinigen und schmieren Sie die Oberfläche der Radnabe, die die Felge berührt. Verwenden Sie Keramikfett.



38

Bringen Sie das Rad an.



### Vorsicht!

- Halten Sie das Rad beim Anschrauben der Befestigungsmuttern fest, um Verletzungen zu vermeiden.

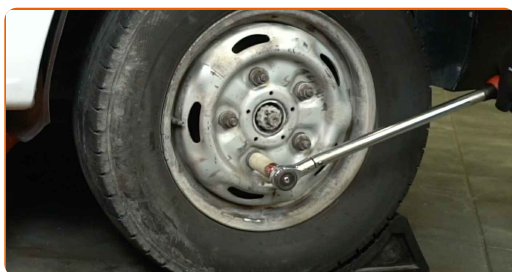
39

Ziehen Sie die Radmuttern an. Verwenden Sie eine Schlagnuss für Felgen mit einem Durchmesser von 21 mm. Verwenden Sie einen Ratschenschlüssel.



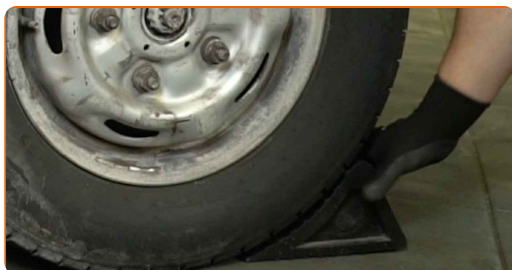
40

Senken Sie das Auto ab und ziehen Sie die Radschrauben über Kreuz fest. Verwenden Sie eine Schlagnuss für Felgen mit einem Durchmesser von 21 mm. Verwenden Sie einen Drehmomentschlüssel. Anzugsdrehmoment: 200 N·m.



41

Entfernen Sie den Wagenheber, die Unterstellböcke und die Unterlegkeile.



42

Prüfen Sie den Bremsflüssigkeitsstand im Behälter und füllen Sie gegebenenfalls Bremsflüssigkeit nach.



**43**

Schrauben Sie den Deckel des Bremsflüssigkeitsbehälters fest.

**44**

Schließen Sie die Motorhaube.

**GUT GEMACHT!** 

**WEITERE TUTORIALS ANSEHEN**



## AUTODOC – TOP QUALITÄT UND PREISWERTE AUTOTEILE ONLINE

MOBILE AUTODOC APP: TOLLE ANGEBOTE UND BEQUEMES EINKAUFEN



**+ AUTODOC**

GET IT ON  
**Google Play**

Download on the  
**App Store**

**Download**

**EINE GROSSE AUSWAHL AN ERSATZTEILEN FÜR IHR AUTO**

**BREMSSCHLÄUCHE: EINE GROSSE AUSWAHL**

### **HAFTUNGSAUSSCHLUSS:**

Das Dokument beinhaltet nur allgemeine Empfehlungen, die hilfreich für Sie sein können, wenn Sie Reparatur- oder Ersatzmaßnahmen durchführen. AUTODOC haftet nicht für Verluste, Verletzungen, Schäden am Eigentum, die während des Reparatur- oder Ersatzprozesses durch eine fehlerhafte Anwendung oder eine falsche Auslegung der bereitgestellten Informationen auftreten.

AUTODOC haftet nicht für irgendwelche Fehler und Unklarheiten in dieser Anleitung. Die Informationen werden nur für informative Zwecke bereitgestellt und können Anweisungen von Fachleuten nicht ersetzen.

AUTODOC haftet nicht für die falsche oder gefährliche Verwendung von Geräten, Werkzeugen und Autoteilen. AUTODOC empfiehlt dringend, vorsichtig zu sein und die Sicherheitsvorschriften zu beachten, wenn Sie eine Reparatur oder einen Austausch vornehmen. Denken Sie daran: Die Verwendung von Autoteilen minderwertiger Qualität garantiert nicht die erforderliche Verkehrssicherheit.

© Copyright 2024 – Alle Inhalte, insbesondere Texte, Fotografien und Grafiken sind urheberrechtlich geschützt. Alle Rechte, einschließlich der Vervielfältigung, Veröffentlichung, Bearbeitung und Übersetzung, bleiben vorbehalten, AUTODOC SE.