



Anleitung: Äußeren
Türgriff vorne bei **FORD**
Transit Mk6 Tourneo
wechseln

ÄHNLICHES VIDEO-TUTORIAL



Dieses Video zeigt den Wechsel eines ähnlichen Autoteils an einem anderen Fahrzeug

Wichtig!

Dieser Ablauf des Austauschs kann für folgende Fahrzeuge benutzt werden:
FORD TRANSIT TOURNEO FB 2.2 TDCi

Die Schritte können je nach Fahrzeugdesign leicht variieren.

Diese Anleitung wurde erstellt auf der Grundlage des Wechsels eines ähnlichen Autoteils für: FORD TRANSIT MK-7 Kasten 2.2 TDCi

**AUSTAUSCH: TÜRGRIF – FORD TRANSIT MK6
TOURNEO. WERKZEUGE, DIE SIE BENÖTIGEN WERDEN:**



- Elektronikspray
- Drehmomentschlüssel
- Stecknuss, 10 mm
- Ratschenschlüssel
- Kreuzschlitzschraubendreher
- Zierleistenkeil

Werkzeuge kaufen

Austausch: Türgriff – FORD Transit Mk6 Tourneo. AUTODOC empfiehlt:

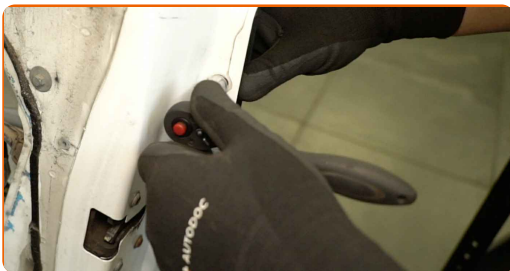
- Der Ablauf des Austauschs ist für die Türgriffe der linken und rechten Vordertür identisch.
- Alle Arbeiten sollten bei ausgeschalteter Zündung ausgeführt werden.

**AUSTAUSCH: TÜRRGRIFF – FORD TRANSIT MK6 TOURNEO.
EMPFOHLENE ABFOLGE DER ARBEITSSCHRITTE:**

1 Öffnen Sie die Autotür.



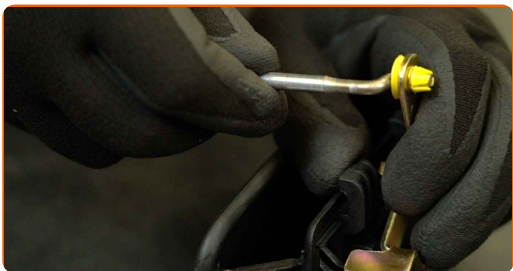
2 Schrauben Sie die Befestigungsmutter des äußeren Türgriffs ab. Verwenden Sie eine Stecknuss mit einem Durchmesser von 10 mm. Verwenden Sie einen Ratschenschlüssel.



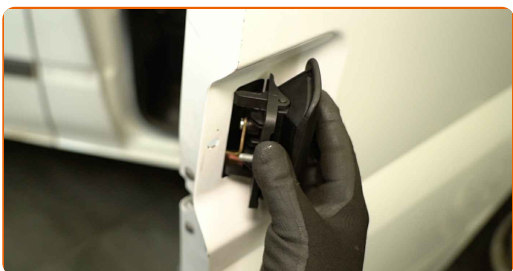
3 Entfernen Sie den äußeren Türgriff.



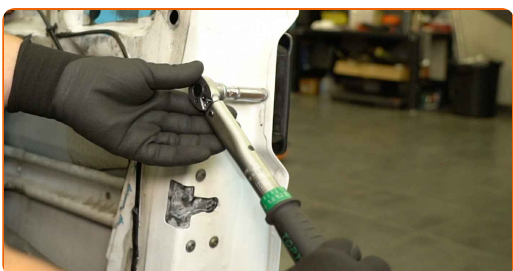
4 Entfernen Sie die Verriegelungsstange vom alten Türgriff und bringen Sie sie am neuen Türgriff an.



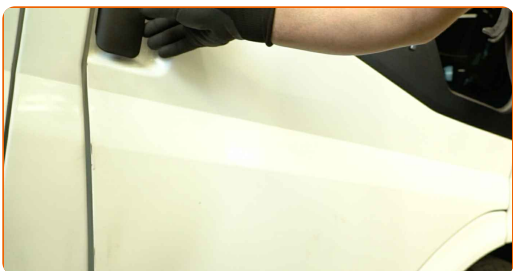
5 Montieren Sie den neuen äußeren Türgriff.



6 Ziehen Sie die Befestigungsmutter des Türgriffs fest. Verwenden Sie eine Stecknuss mit einem Durchmesser von 10 mm. Verwenden Sie einen Drehmomentschlüssel. Anzugsdrehmoment: 10 N·m.



7 Schließen Sie die Autotür.



8 Überprüfen Sie, ob die neue Komponente funktioniert.

GUT GEMACHT! 

WEITERE TUTORIALS ANSEHEN

AUTODOC – TOP QUALITÄT UND PREISWERTE AUTOTEILE ONLINE

**MOBILE AUTODOC APP: TOLLE ANGEBOTE UND BEQUEMES
EINKAUFEN**



+ AUTODOC

GET IT ON
Google Play

Download on the
App Store

Download

EINE GROSSE AUSWAHL AN ERSATZTEILEN FÜR IHR AUTO

TÜRGRIFF: EINE GROSSE AUSWAHL

ⓘ HAFTUNGSAUSSCHLUSS:

Das Dokument beinhaltet nur allgemeine Empfehlungen, die hilfreich für Sie sein können, wenn Sie Reparatur- oder Ersatzmaßnahmen durchführen. AUTODOC haftet nicht für Verluste, Verletzungen, Schäden am Eigentum, die während des Reparatur- oder Ersatzprozesses durch eine fehlerhafte Anwendung oder eine falsche Auslegung der bereitgestellten Informationen auftreten.

AUTODOC haftet nicht für irgendwelche Fehler und Unklarheiten in dieser Anleitung. Die Informationen werden nur für informative Zwecke bereitgestellt und können Anweisungen von Fachleuten nicht ersetzen.

AUTODOC haftet nicht für die falsche oder gefährliche Verwendung von Geräten, Werkzeugen und Autoteilen. AUTODOC empfiehlt dringend, vorsichtig zu sein und die Sicherheitsvorschriften zu beachten, wenn Sie eine Reparatur oder einen Austausch vornehmen. Denken Sie daran: Die Verwendung von Autoteilen minderwertiger Qualität garantiert nicht die erforderliche Verkehrssicherheit.

© Copyright 2024 – Alle Inhalte, insbesondere Texte, Fotografien und Grafiken sind urheberrechtlich geschützt. Alle Rechte, einschließlich der Vervielfältigung, Veröffentlichung, Bearbeitung und Übersetzung, bleiben vorbehalten, AUTODOC SE.