



Anleitung: **INFINITI EX**
Schrägheck (J50)
Motoröl und Ölfilter
wechseln

ÄHNLICHES VIDEO-TUTORIAL



Dieses Video zeigt den Wechsel eines ähnlichen Autoteils an einem anderen Fahrzeug

Wichtig!

Dieser Ablauf des Austauschs kann für folgende Fahrzeuge benutzt werden:
INFINITI EX Schrägheck (J50) 3.5, INFINITI EX Schrägheck (J50) 3.7, INFINITI EX Schrägheck (J50) 2.5

Die Schritte können je nach Fahrzeugdesign leicht variieren.

Diese Anleitung wurde erstellt auf der Grundlage des Wechsels eines ähnlichen Autoteils für: NISSAN X-TRAIL (T30) 2.5 4x4

AUSTAUSCH: MOTORÖL UND ÖLFILTER – INFINITI EX SCHRÄGHECK (J50). WERKZEUGE, DIE SIE EVENTUELL BENÖTIGEN:



- Drahtbürste
- Allzweck-Reinigungsspray
- Drehmomentschlüssel
- Steckschlüssel-Einsatz Nr. 14
- Ölfilterschlüssel 65-14F
- Ratschenschlüssel
- Ölablasswanne
- Trichter
- Kotflügelschoner

Werkzeuge kaufen

Austausch: Motoröl und Ölfilter – INFINITI EX Schrägheck (J50). AUTODOC-Experten empfehlen:

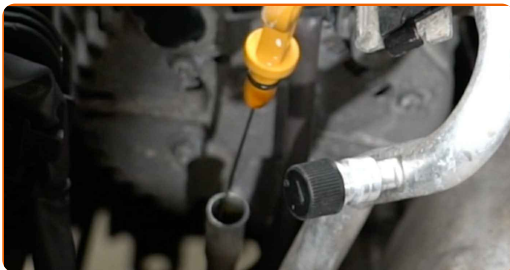
- Ersetzen Sie den Ölfilter, wann immer Sie das Motoröl austauschen.
- Tragen Sie Handschuhe um Kontakt mit heißen Flüssigkeiten zu verhindern.
- Bitte beachten Sie: alle Arbeiten am Auto – INFINITI EX Schrägheck (J50) – sollten bei ausgeschaltetem Motor durchgeführt werden.

FÜHREN SIE DEN WECHSEL IN DER FOLGENDEN REIHENFOLGE DURCH:

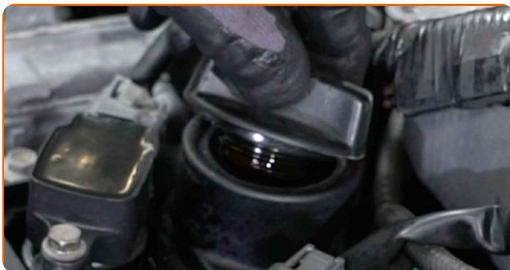
1 Öffnen Sie die Haube.

2 Verwenden Sie eine Kotflügel-Schutzabdeckung, um Schäden an der Lackierung und den Kunststoffteilen des Autos zu verhindern.

3 Ziehen Sie den Ölmesstab nach oben.



4 Schrauben Sie die Öleinfüllschraube ab.



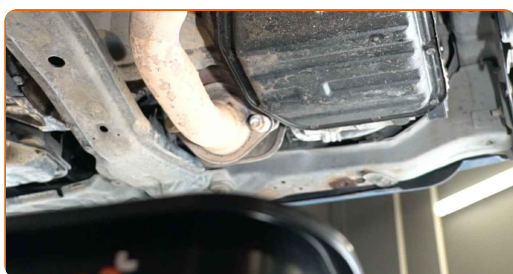
5 Heben Sie das Auto unter Verwendung eines Wagenhebers an oder platzieren Sie über einer Werkstattgrube.

Austausch: Motoröl und Ölfilter – INFINITI EX Schrägheck (J50). Fachleute empfehlen:

- Das Fahrzeug muss auf ebenem Kiel sein und wenn es im Winkel ist, muss die Ablassschraube an der tiefsten Stelle sein.

6

Stellen Sie einen Altöl-Behälter mit mindestens 5 l Fassungsvermögen unter die Ablassöffnung.



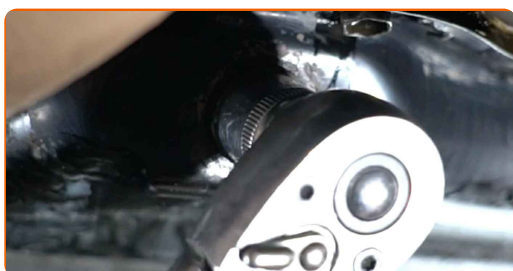
7

Reinigen Sie den Bereich um die Ablassöffnung der Ölwanne. Benutzen Sie eine Drahtbürste. Verwenden Sie Allzweckreinigungsspray.

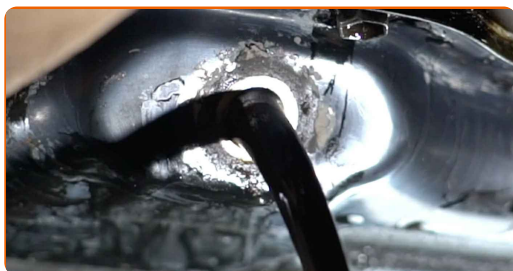


8

Drehen Sie die Ablassschraube heraus. Verwenden Sie Stecknuss Nr. 14. Verwenden Sie einen Ratschenschlüssel.



9 Lassen Sie das Altöl ab.



Austausch: Motoröl und Ölfilter – INFINITI EX Schrägheck (J50). Tipp von AUTODOC:

- Vorsicht! Das Öl könnte heiß sein.
- Warten Sie, bis das Öl vollständig durch die Ablassöffnung abgeflossen ist.

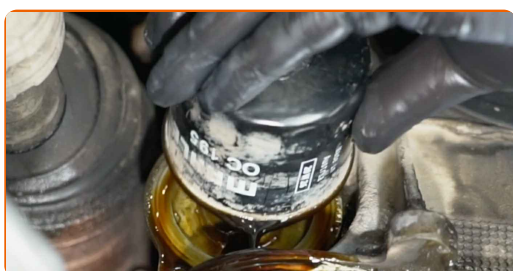
10 Reinigen Sie den Ölfilter. Verwenden Sie Allzweckreinigungsspray.



11 Schrauben Sie den Ölfilter ab. Verwenden Sie Steckschlüssel 65-14F. Verwenden Sie einen Ratschenschlüssel.



12 Entfernen Sie den Ölfilter.



13 Reinigen Sie die Ölfilteraufnahme. Verwenden Sie Allzweckreinigungsspray.



14 Schmieren Sie die Gummidichtung des neuen Filters mit einer kleinen Menge frischen Öls.



15 Bauen Sie einen neuen Ölfilter ein.



16 Ziehen Sie die Befestigungselemente des Ölfilter fest. Denken Sie daran, das empfohlene Anzugsdrehmoment einzuhalten. Verwenden Sie Steckschlüssel 65-14F. Verwenden Sie einen Drehmomentschlüssel. Ziehen Sie ihn mit 24 Nm Drehmoment fest.



17 Reinigen Sie den Ölfilter. Verwenden Sie Allzweckreinigungsspray.



18

Reinigen Sie den Bereich um die Ablassöffnung der Ölwanne. Verwenden Sie Allzweckreinigungsspray.



19

Schrauben Sie die neue Ablassschraube ein und ziehen Sie sie fest. Verwenden Sie Stecknuss Nr. 14. Verwenden Sie einen Drehmomentschlüssel. Ziehen Sie ihn mit 30 Nm Drehmoment fest.



20

Reinigen Sie den Bereich um die Ablassöffnung der Ölwanne. Verwenden Sie Allzweckreinigungsspray.



21

Senken Sie das Auto ab.

22

Entfernen Sie die Öleinfüllschraube.



23

Setzen Sie den Trichter ein.



24

Füllen Sie neues Öl in der vom Fahrzeughersteller empfohlenen Menge in den Motor ein.



Austausch: Motoröl und Ölfilter – INFINITI EX Schrägheck (J50). AUTODOC-Experten empfehlen:

- Verwenden Sie das vom Hersteller empfohlene Öl.

25

Überprüfen Sie den Ölstand mit Hilfe des Ölmesstabs. Füllen Sie Öl nach, falls nötig.



Bitte beachten Sie!

- Der Ölstand sollte zwischen den Markierungen für Minimum und Maximum liegen.

26 Installieren Sie den Öleinfülldeckel.



27 Befestigen Sie den Deckel des Öleinfüllstutzens.



28 Lassen Sie den Motor ein paar Minuten laufen.

29 Nachdem die Ölstands-Warnleuchte erloschen ist, stoppen Sie den Motor.

Austausch: Motoröl und Ölfilter – INFINITI EX Schrägheck (J50). AUTODOC empfiehlt:

- Beachten Sie, dass die Ölstands-Warnleuchte, die unzureichenden Druck im Schmiersystem anzeigt, länger als gewöhnlich leuchten kann. Nach ein paar Sekunden wird das Öl alle Kanäle ausfüllen und die Leuchte erlischt.

30 Überprüfen Sie den Ölstand 5 Minuten nach dem Anhalten des Motors, verwenden Sie einen Peilstab und fügen Sie - wenn nötig - Öl hinzu.



Bitte beachten Sie!

- Der Ölstand sollte zwischen den Markierungen für Minimum und Maximum liegen.
- Stellen Sie sicher, dass der Deckel des Öleinfüllstutzens richtig fest ist.
- Überprüfen Sie die Ablassschraube der Ablassöffnung und die Ölfilterdichtung auf deren Befestigung hin. Falls nötig, ziehen Sie sie vorsichtig nach.

31

Entfernen Sie die Kotflügel-Abdeckung.

32

Schließen Sie die Haube.

Austausch: Motoröl und Ölfilter – INFINITI EX Schrägheck (J50). Tipp von AUTODOC-Experten:

- Um die Umwelt zu schützen, stellen Sie sicher, dass Sie die benutzten Filter an speziellen Rücknahmestellen entsorgen.

GUT GEMACHT! **WEITERE TUTORIALS ANSEHEN**

AUTODOC – TOP QUALITÄT UND PREISWERTE AUTOTEILE ONLINE

**MOBILE AUTODOC APP: TOLLE ANGEBOTE UND BEQUEMES
EINKAUFEN**



+ AUTODOC

GET IT ON
 **Google Play**

 **Download on the
App Store**

Download

EINE GROSSE AUSWAHL AN ERSATZTEILEN FÜR IHR AUTO

ÖLFILTER: EINE GROSSE AUSWAHL

ⓘ HAFTUNGSAUSSCHLUSS:

Das Dokument beinhaltet nur allgemeine Empfehlungen, die hilfreich für Sie sein können, wenn Sie Reparatur- oder Ersatzmaßnahmen durchführen. AUTODOC haftet nicht für Verluste, Verletzungen, Schäden am Eigentum, die während des Reparatur- oder Ersatzprozesses durch eine fehlerhafte Anwendung oder eine falsche Auslegung der bereitgestellten Informationen auftreten.

AUTODOC haftet nicht für irgendwelche Fehler und Unklarheiten in dieser Anleitung. Die Informationen werden nur für informative Zwecke bereitgestellt und können Anweisungen von Fachleuten nicht ersetzen.

AUTODOC haftet nicht für die falsche oder gefährliche Verwendung von Geräten, Werkzeugen und Autoteilen. AUTODOC empfiehlt dringend, vorsichtig zu sein und die Sicherheitsvorschriften zu beachten, wenn Sie eine Reparatur oder einen Austausch vornehmen. Denken Sie daran: Die Verwendung von Autoteilen minderwertiger Qualität garantiert nicht die erforderliche Verkehrssicherheit.

© Copyright 2022 – Alle Inhalte, insbesondere Texte, Fotografien und Grafiken sind urheberrechtlich geschützt. Alle Rechte, einschließlich der Vervielfältigung, Veröffentlichung, Bearbeitung und Übersetzung, bleiben vorbehalten, AUTODOC GmbH.