



Anleitung: **INFINITI Q70**
(Y51) Bremsbeläge
hinten wechseln

ÄHNLICHES VIDEO-TUTORIAL



Dieses Video zeigt den Wechsel eines ähnlichen Autoteils an einem anderen Fahrzeug

Wichtig!

Dieser Ablauf des Austauschs kann für folgende Fahrzeuge benutzt werden:
INFINITI Q70 (Y51) 3.7 (VQ37VHR), INFINITI Q70 (Y51) 3.0, INFINITI Q70 (Y51) 2.2 D,
INFINITI Q70 (Y51) 3.7 AWD

Die Schritte können je nach Fahrzeugdesign leicht variieren.

Diese Anleitung wurde erstellt auf der Grundlage des Wechsels eines ähnlichen Autoteils für: NISSAN LEAF Electric

**AUSTAUSCH: BREMSBELÄGE – INFINITI Q70 (Y51).
WERKZEUGE, DIE SIE EVENTUELL BENÖTIGEN:**



- Drahtbürste
- WD-40-Spray
- Bremsenreiniger
- Anti-Quietsch-Paste
- Bremssattelführungsbolzen-Fett
- Kupferpaste
- Steckschlüssel-Einsatz Nr. 14
- Impact-Nuss für Felgen Nr. 21
- Bremskolbenrücksteller
- Ratschenschlüssel
- Drehmomentschlüssel
- Brechstange
- Unterlegkeil

Werkzeuge kaufen

Austausch: Bremsbeläge – INFINITI Q70 (Y51). Tipp von AUTODOC:

- Führen Sie den Ersatz der Bremsbeläge als kompletten Satz für jede Achse durch. Dies sichert ein effektives Bremsen.
- Der Austauschvorgang ist für alle Bremsbeläge an der gleichen Achse identisch.
- Bitte beachten Sie: alle Arbeiten am Auto – INFINITI Q70 (Y51) – sollten bei ausgeschaltetem Motor durchgeführt werden.

FÜHREN SIE DEN WECHSEL IN DER FOLGENDEN REIHENFOLGE DURCH:

1 Öffnen Sie die Motorhaube. Schrauben Sie die Kappe des Bremsflüssigkeitsausgleichsbehälters ab.

2 Sichern Sie die Räder mit Hilfe von Unterlegkeilen.



3 Lösen Sie die Radhalterungsschrauben. Verwenden Sie eine Schlagnuss für Felgen # 21.



4 Heben Sie die Vorderseite des Autos und sichern auf Stützen.

5

Schrauben Sie die Radbolzen heraus.



AUTODOC empfiehlt:

- Wichtiger Hinweis! Halten Sie das Rad fest, während Sie die Befestigungsschrauben herausschrauben. INFINITI Q70 (Y51)

6

Nehmen Sie das Rad ab.



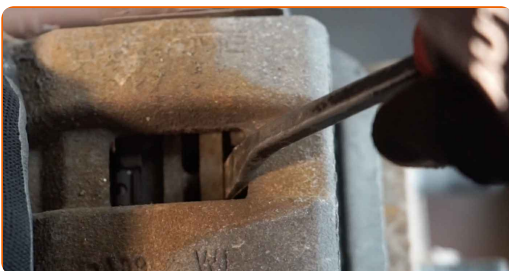
7

Die Bremssattelbefestigungen reinigen. Benutzen Sie eine Drahtbürste. Benutzen Sie WD-40-Spray.

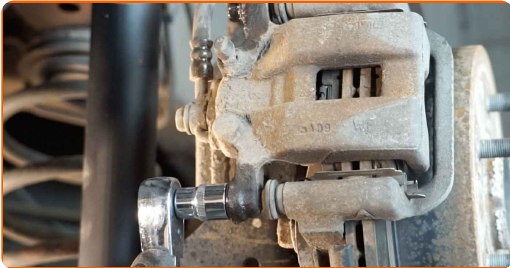


8

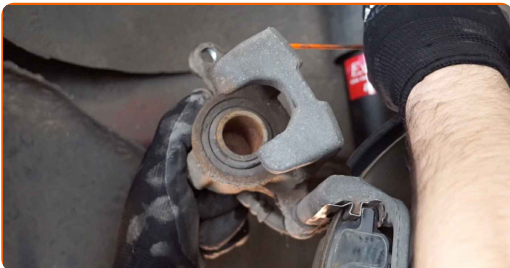
Verteilen Sie die Bremsbeläge. Benutzen Sie ein Brecheisen.



- 9** Schrauben Sie die Befestigung des Bremssattels ab. Verwenden Sie Stecknuss Nr. 14. Verwenden Sie einen Ratschenschlüssel.



- 10** Entfernen Sie den Bremssattel.



Austausch: Bremsbeläge – INFINITI Q70 (Y51). Fachleute empfehlen:

- Binden Sie die Zange an die Aufhängung oder an den Körper mit einem Draht, ohne den Bremsschlauch zu trennen, um eine Entspannung des Bremssystems zu verhindern.
- Stellen Sie sicher, dass der Bremssattel nicht am Bremsschlauch hängt.
- Betätigen Sie nicht das Bremspedal, nachdem der Bremssattel entfernt wurde. Infolgedessen kann der Kolben aus dem Bremszylinder herausfallen und ein Bremsflüssigkeitsleck, sowie eine Druckentlastung können auftreten.
- Bremssattelhalter, Bremssattelführungsstifte und Manschetten prüfen. Säubern Sie diese. Bei Bedarf ersetzen.

11

Entfernen Sie die Bremsbeläge. Benutzen Sie ein Brecheisen.



Austausch: Bremsbeläge – INFINITI Q70 (Y51). AUTODOC-Experten empfehlen:

- Messen Sie die Bremsscheibendicke. Bei Erreichen der Verschleißgrenze muss das Teil ersetzt werden.

12

Säubern Sie die Halterung des Bremssattels. Benutzen Sie eine Drahtbürste. Benutzen Sie einen Bremsenreiniger.



AUTODOC empfiehlt:

- Austausch: Bremsbeläge – INFINITI Q70 (Y51). Lassen Sie einige Minuten nach dem Auftragen des Sprays verstreichen.

13

Behandeln Sie den Bremssattel-Kolben. Benutzen Sie einen Bremsenreiniger.

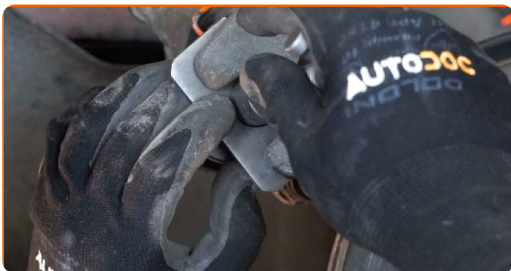


Austausch: Bremsbeläge – INFINITI Q70 (Y51). Tipp von AUTODOC-Experten:

- Warten Sie einige Minuten nachdem Sie das Spray aufgebracht haben.

14

Drücken Sie den Bremssattelkolben rein. Verwenden Sie den Bremskolbenrücksteller.



15

Behandeln Sie die Bremsbeläge in dem Bereich, wo ihre Oberfläche mit dem Bremssattelhalter in Berührung tritt. Benutzen Sie eine Anti-Quietsch-Paste.



AUTODOC empfiehlt:

- Stellen Sie sicher, dass die Plattenoberfläche vor der Installation der Beläge sauber ist.

16

Bauen Sie die neuen Bremsbeläge ein.



Austausch: Bremsbeläge – INFINITI Q70 (Y51). Tipp:

- Stellen Sie sicher, dass die Beläge mit Verkleidungen installiert werden, die der Scheibe gegenüberliegen.

17

Entfernen Sie das alte Schmiermittel und Rückstände von Rost, falls es diese gibt, vom Bremssattel, den Bremssattelführungsbolzen sowie den Schutzhüllen.



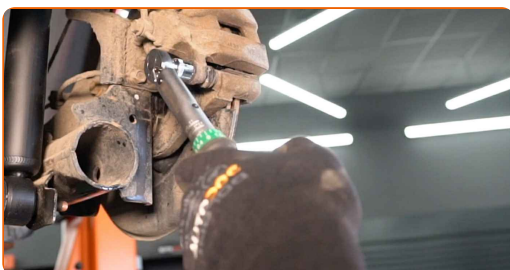
18

Schmieren Sie die Führungsstifte mit Spezialbremsfett ein.



19

Installieren Sie den Bremssattel und fixieren Sie diesen. Verwenden Sie Stecknuss Nr. 14. Verwenden Sie einen Drehmomentschlüssel. Ziehen Sie ihn mit 43 Nm Drehmoment fest.



20 Behandeln Sie die Oberfläche, an der die Bremsscheibe die Felge berührt. Benutzen Sie ein Kupferschmiermittel.



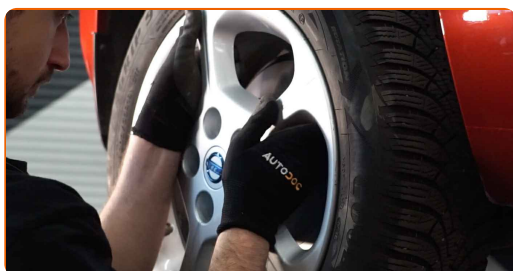
21 Die Bremsscheibenoberfläche reinigen. Benutzen Sie einen Bremsenreiniger.



AUTODOC empfiehlt:

- Austausch: Bremsbeläge – INFINITI Q70 (Y51). Lassen Sie einige Minuten nach dem Auftragen des Sprays verstreichen.

22 Bringen Sie das Rad an.



AUTODOC empfiehlt:

- Achtung! Um Verletzungen zu vermeiden, halten Sie das Rad fest, während Sie die Befestigungsschrauben am Auto einschrauben. INFINITI Q70 (Y51)

23

Schrauben Sie die Radbolzen fest. Verwenden Sie eine Schlagnuss für Felgen # 21.



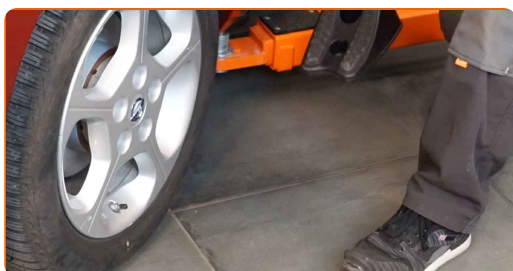
24

Senken Sie das Auto und ziehen Sie die Radschrauben über Kreuz an. Verwenden Sie einen Drehmomentschlüssel. Ziehen Sie ihn mit 108 Nm Drehmoment fest.



25

Entfernen Sie den Wagenheber sowie die Unterlegkeile.



Austausch: Bremsbeläge – INFINITI Q70 (Y51). Tipp von AUTODOC:

- Prüfen Sie den Bremsflüssigkeitsstand im Ausgleichsbehälter und füllen Sie ggf. nach.

26

Schrauben Sie die Kappe des Ausgleichsbehälters für die Bremsflüssigkeit fest.



Austausch: Bremsbeläge – INFINITI Q70 (Y51). AUTODOC empfiehlt:

- Ohne das Starten des Motors drücken Sie das Bremspedal mehrmals, bis Sie signifikanten Widerstand spüren.

27

Schließen Sie die Haube.

Austausch: Bremsbeläge – INFINITI Q70 (Y51). Tipp:

- Für 150-200 km nach dem Austausch der Bremsbeläge reibungslos fahren. Vermeiden Sie unnötige und scharfe Bremsen bis zum Anschlag.

GUT GEMACHT! 

[WEITERE TUTORIALS ANSEHEN](#)

AUTODOC – TOP QUALITÄT UND PREISWERTE AUTOTEILE ONLINE

MOBILE AUTODOC APP: TOLLE ANGEBOTE UND BEQUEMES
EINKAUFEN



+ AUTODOC

GET IT ON
Google Play

Download on the
App Store

Download

EINE GROSSE AUSWAHL AN ERSATZTEILEN FÜR IHR AUTO

BREMSBELÄGE: EINE GROSSE AUSWAHL

ⓘ HAFTUNGSAUSSCHLUSS:

Das Dokument beinhaltet nur allgemeine Empfehlungen, die hilfreich für Sie sein können, wenn Sie Reparatur- oder Ersatzmaßnahmen durchführen. AUTODOC haftet nicht für Verluste, Verletzungen, Schäden am Eigentum, die während des Reparatur- oder Ersatzprozesses durch eine fehlerhafte Anwendung oder eine falsche Auslegung der bereitgestellten Informationen auftreten.

AUTODOC haftet nicht für irgendwelche Fehler und Unklarheiten in dieser Anleitung. Die Informationen werden nur für informative Zwecke bereitgestellt und können Anweisungen von Fachleuten nicht ersetzen.

AUTODOC haftet nicht für die falsche oder gefährliche Verwendung von Geräten, Werkzeugen und Autoteilen. AUTODOC empfiehlt dringend, vorsichtig zu sein und die Sicherheitsvorschriften zu beachten, wenn Sie eine Reparatur oder einen Austausch vornehmen. Denken Sie daran: Die Verwendung von Autoteilen minderwertiger Qualität garantiert nicht die erforderliche Verkehrssicherheit.

© Copyright 2023 – Alle Inhalte, insbesondere Texte, Fotografien und Grafiken sind urheberrechtlich geschützt. Alle Rechte, einschließlich der Vervielfältigung, Veröffentlichung, Bearbeitung und Übersetzung, bleiben vorbehalten, AUTODOC SE.