



Anleitung: **Renault**  
**Megane 2** Kraftstofffilter  
wechseln

## VIDEO-TUTORIAL

**i Wichtig!**

Dieser Ablauf des Austauschs kann für folgende Fahrzeuge benutzt werden:  
RENAULT MEGANE III Coupe (DZ0/1\_) 2.0 TCe, RENAULT MEGANE CC (EZ0/1\_) 1.6 16V, RENAULT MEGANE CC (EZ0/1\_) 2.0 CVT, RENAULT RAPID Kasten (F40\_, G40\_) 1.2, RENAULT CLIO I (B/C57\_, 5/357\_) 1.2, RENAULT CLIO I (B/C57\_, 5/357\_) 1.4, RENAULT CLIO I (B/C57\_, 5/357\_) 1.8 16V, RENAULT CLIO I (B/C57\_, 5/357\_) 1.8, RENAULT TWINGO I (C06\_) 1.2, RENAULT KANGOO Express (FC0/1\_) 1.6 16V bivalent, RENAULT LAGUNA I (B56\_, 556\_) 1.8, RENAULT LAGUNA I (B56\_, 556\_) 3.0, RENAULT LAGUNA I (B56\_, 556\_) 2.0, RENAULT CLIO I (B/C57\_, 5/357\_) 1.8 Rsi, RENAULT LAGUNA I (B56\_, 556\_) 2.0 16V, (+ 322)

Die Schritte können je nach Fahrzeugdesign leicht variieren.

AUSTAUSCH: KRAFTSTOFFFILTER – RENAULT  
MEGANE 2. LISTE DER WERKZEUGE, DIE SIE  
BENÖTIGEN:



- Kraftstoffleitungszangen
- Flüssigkeitsbehälter
- Brechstange

**WERKZEUGE KAUFEN**

**Austausch: Kraftstofffilter – Renault Megane 2. Tipp von AUTODOC-Experten:**

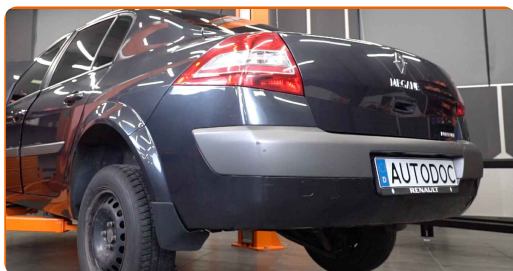
- Für ausreichende Belüftung des Arbeitsplatzes. Kraftstoffdämpfe sind giftig.
- Bitte beachten Sie: alle Arbeiten am Auto – Renault Megane 2 – sollten bei ausgeschaltetem Motor durchgeführt werden.

**FÜHREN SIE DEN WECHSEL IN DER FOLGENDEN REIHENFOLGE DURCH:**

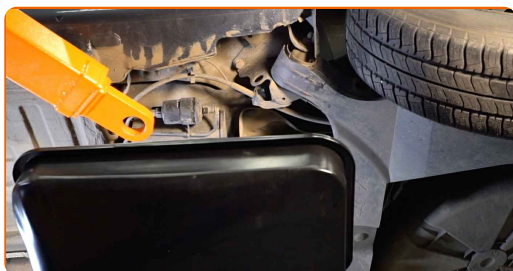
**1** Öffnen Sie die Tankklappe. Schrauben Sie den Tankdeckel ab.



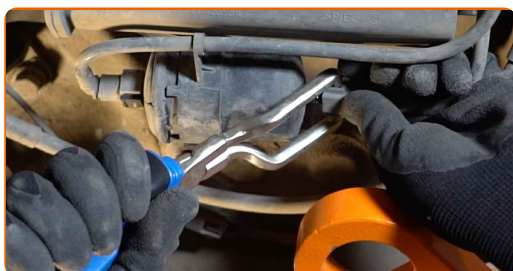
**2** Heben Sie das Auto an und stellen Sie es auf Abstellstützen.



**3** Bereiten Sie einen Behälter für Flüssigkeiten vor.



- 4 Drücken Sie die Clips zusammen und lösen Sie die Kraftstoffzufuhrleitungen vom Kraftstofffiltergehäuse. Verwenden Sie Kraftstoffleitungszangen.



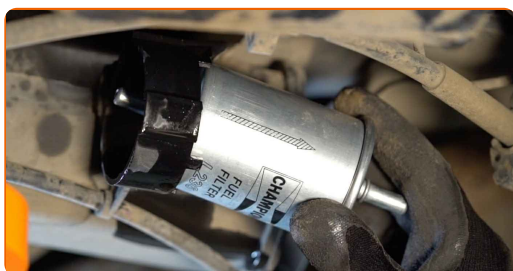
**Austausch: Kraftstofffilter – Renault Megane 2. Tipp von AUTODOC-Experten:**

- Achtung! Aus dem Filtergehäuse und den Schläuchen kann Kraftstoff austreten.

- 5 Entfernen Sie den Kraftstofffilter. Benutzen Sie ein Brecheisen. Legen Sie die alte Filterpatrone in den Behälter.



- 6 Installieren Sie einen neuen Kraftstofffilter.



**Austausch: Kraftstofffilter – Renault Megane 2. Fachleute empfehlen:**

- Denken Sie daran, es ist wichtig, nicht die Eingabe und Ausgabe des Filters zu mischen. Pfeile auf dem Filter zeigen die Richtung der Kraftstoffströmung an.
- Achten Sie während der Installation darauf, dass kein Staub und Schmutz in das Kraftstofffiltergehäuse gelangt.
- Achtung! Verwenden Sie Qualitätsfilter – Renault Megane 2.

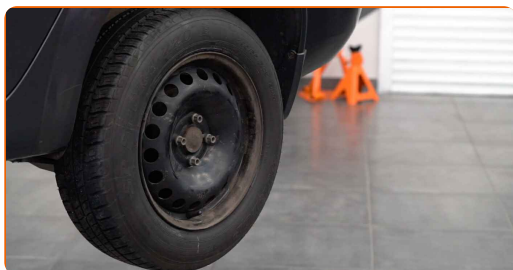
7

Verbinden Sie die Kraftstoffleitungen zum Kraftstofffilter und verriegeln Sie die Befestigungsklammern.



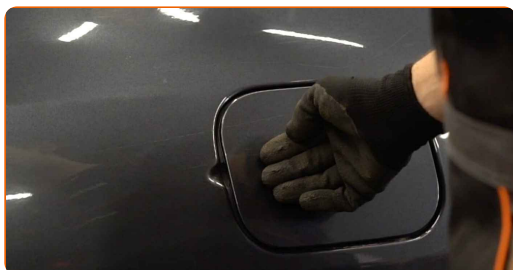
8

Senken Sie das Auto ab.



9

Den Tankdeckel festziehen. Schließen Sie die Tankklappe.



**Austausch: Kraftstofffilter – Renault Megane 2. AUTODOC-Experten empfehlen:**

- Bevor Sie starten, schalten Sie die Zündung mehrmals ein und aus. Dies sollte getan werden, um die Kraftstoffpumpe zu aktivieren, damit sie Kraftstoff durch das Kraftstoffsystem pumpt.

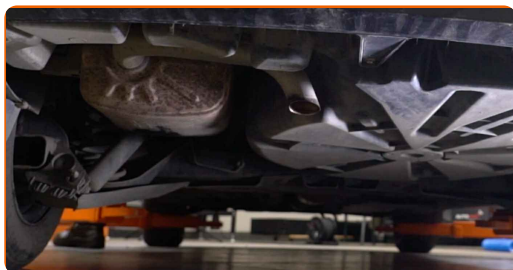
**10**

Lassen Sie den Motor ein paar Minuten laufen. Dies ist notwendig, um sicherzustellen, dass die Komponente ordnungsgemäß funktioniert.



**11**

Den Motor abstellen.



**Austausch: Kraftstofffilter – Renault Megane 2. Tipp:**

- Um die Umwelt zu schützen, stellen Sie sicher, dass Sie die benutzten Filter an speziellen Rücknahmestellen entsorgen.

**GUT GEMACHT!** 

**WEITERE TUTORIALS ANSEHEN**

## **AUTODOC – TOP QUALITÄT UND PREISWERTE AUTOTEILE ONLINE**

**MOBILE AUTODOC APP: TOLLE ANGEBOTE UND BEQUEMES  
EINKAUFEN**



**+ AUTODOC**

GET IT ON  
**Google Play**

Download on the  
**App Store**

**Download**

**EINE GROSSE AUSWAHL AN ERSATZTEILEN FÜR IHR AUTO**

**KAUFEN SIE ERSATZTEILE FÜR RENAULT-AUTOS**

**KRAFTSTOFFFILTER: EINE GROSSE AUSWAHL**



**WÄHLEN SIE ERSATZTEILE FÜR RENAULT MEGANE 2-AUTOS**

**KRAFTSTOFFFILTER FÜR RENAULT-AUTOS: JETZT ZUGREIFEN**

**KRAFTSTOFFFILTER FÜR RENAULT MEGANE 2-AUTOS: DIE BESTEN SCHNÄPPCHEN UND ANGEBOTE**

## **HAFTUNGSAUSSCHLUSS:**

Das Dokument beinhaltet nur allgemeine Empfehlungen, die hilfreich für Sie sein können, wenn Sie Reparatur- oder Ersatzmaßnahmen durchführen. AUTODOC haftet nicht für Verluste, Verletzungen, Schäden am Eigentum, die während des Reparatur- oder Ersatzprozesses durch eine fehlerhafte Anwendung oder eine falsche Auslegung der bereitgestellten Informationen auftreten.

AUTODOC haftet nicht für irgendwelche Fehler und Unklarheiten in dieser Anleitung. Die Informationen werden nur für informative Zwecke bereitgestellt und können Anweisungen von Fachleuten nicht ersetzen.

AUTODOC haftet nicht für die falsche oder gefährliche Verwendung von Geräten, Werkzeugen und Autoteilen. AUTODOC empfiehlt dringend, vorsichtig zu sein und die Sicherheitsvorschriften zu beachten, wenn Sie eine Reparatur oder einen Austausch vornehmen. Denken Sie daran: Die Verwendung von Autoteilen minderwertiger Qualität garantiert nicht die erforderliche Verkehrssicherheit.

© Copyright 2023 – Alle Inhalte, insbesondere Texte, Fotografien und Grafiken sind urheberrechtlich geschützt. Alle Rechte, einschließlich der Vervielfältigung, Veröffentlichung, Bearbeitung und Übersetzung, bleiben vorbehalten, AUTODOC SE.