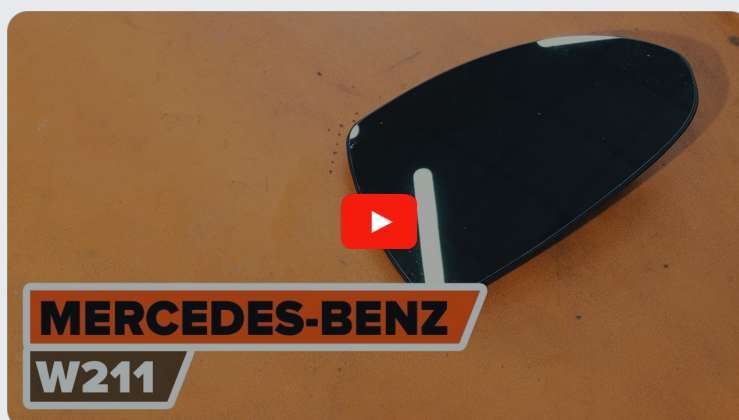




Anleitung: **MERCEDES-  
BENZ C-Klasse  
Limousine (W203)**  
Spiegelglas wechseln

## ÄHNLICHES VIDEO-TUTORIAL



Dieses Video zeigt den Wechsel eines ähnlichen Autoteils an einem anderen Fahrzeug

### **Wichtig!**

Dieser Ablauf des Austauschs kann für folgende Fahrzeuge benutzt werden:  
 MERCEDES-BENZ C-Klasse Limousine (W203) C 180 (203.035), MERCEDES-BENZ C-Klasse Limousine (W203) C 200 Kompressor (203.045), MERCEDES-BENZ C-Klasse Limousine (W203) C 240 (203.061), MERCEDES-BENZ C-Klasse Limousine (W203) C 320 (203.064), MERCEDES-BENZ C-Klasse Limousine (W203) C 200 CDI (203.004), MERCEDES-BENZ C-Klasse Limousine (W203) C 270 CDI (203.016), MERCEDES-BENZ C-Klasse Limousine (W203) C 220 CDI (203.006), MERCEDES-BENZ C-Klasse Limousine (W203) C 32 AMG Kompressor (203.065), MERCEDES-BENZ C-Klasse Limousine (W203) C 180 Kompressor (203.046), MERCEDES-BENZ C-Klasse Limousine (W203) C 200 Kompressor (203.042), MERCEDES-BENZ C-Klasse Limousine (W203) C 240 4-matic (203.081), MERCEDES-BENZ C-Klasse Limousine (W203) C 320 4-matic (203.084), MERCEDES-BENZ C-Klasse Limousine (W203) C 30 CDI AMG (203.018), MERCEDES-BENZ C-Klasse Limousine (W203) C 200 CDI (203.007), MERCEDES-BENZ C-Klasse Limousine (W203) C 200 CGI Kompressor (203.043), (+ 9)

Die Schritte können je nach Fahrzeugdesign leicht variieren.

Bitte beachten Sie, dass diese Anleitung auf der Grundlage des Wechsels von diesem Autoteil an einem baugleichen Fahrzeug erstellt wurde.

Diese Anleitung wurde erstellt auf der Grundlage des Wechsels eines ähnlichen Autoteils für: MERCEDES-BENZ E-Klasse Limousine (W211) E 270 CDI (211.016)

AUSTAUSCH: SPIEGELGLAS – MERCEDES-BENZ C-  
KLASSE LIMOUSINE (W203). WERKZEUGE, DIE SIE  
BENÖTIGEN:



- Elektronikspray
- Zierleistenkeil
- Flacher Schraubendreher
- Malerband
- Kotflügelschoner

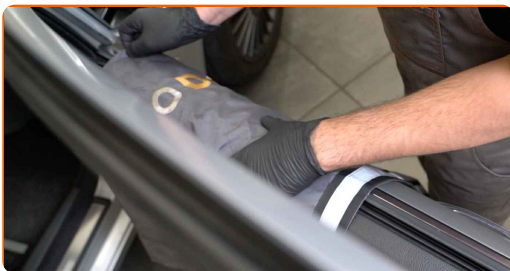
**Werkzeuge kaufen**

**Austausch: Spiegelglas – MERCEDES-BENZ C-Klasse Limousine (W203). Tipp von AUTODOC-Experten:**

- Das Austauschverfahren ist für die rechten und linken Spiegelgläser identisch.
- Achtung! Schalten Sie den Motor vor Beginn der Arbeiten ab – MERCEDES-BENZ C-Klasse Limousine (W203).

**FÜHREN SIE DEN WECHSEL IN DER FOLGENDEN REIHENFOLGE DURCH:**

- 1** Verwenden Sie eine Kotflügel-Schutzabdeckung, um Schäden an der Lackierung und den Kunststoffteilen des Autos zu verhindern.



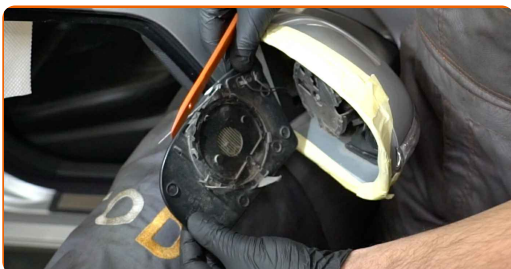
- 2** Verwenden Sie das Malerband, um zu verhindern, dass lackierte oder aus Kunststoff bestehende Teile des Autos beschädigt werden.



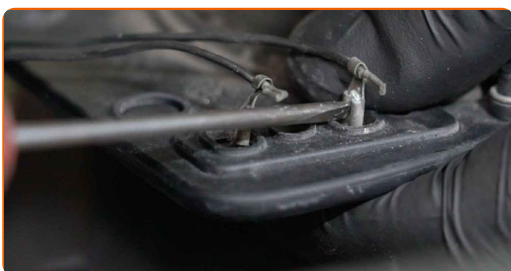
- 3** Neigen Sie das Spiegelglas aus dem Gehäuse.



- 4 Befreien Sie vorsichtig das Spiegelglas aus seiner Halterung. Verwenden Sie einen Zierleistenkeil. Verwenden Sie einen flachen Schraubendreher.



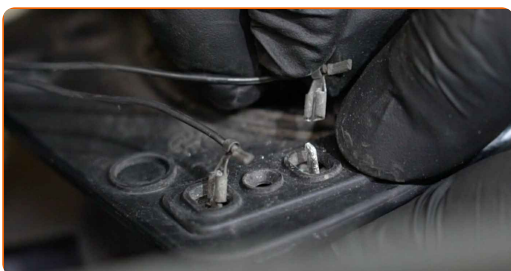
- 5 Entfernen Sie das Spiegelglas. Verwenden Sie einen flachen Schraubendreher.



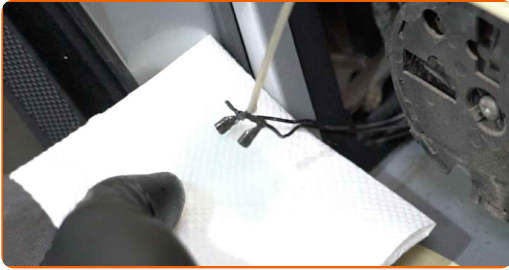
Austausch: Spiegelglas – MERCEDES-BENZ C-Klasse Limousine (W203). Tipp von AUTODOC:

- Wenden Sie bei der Entfernung des Teils keine übermäßige Kraft an, da Sie es sonst beschädigen könnten.

- 6 Trennen Sie die Steckverbindungen der Spiegelheizung.



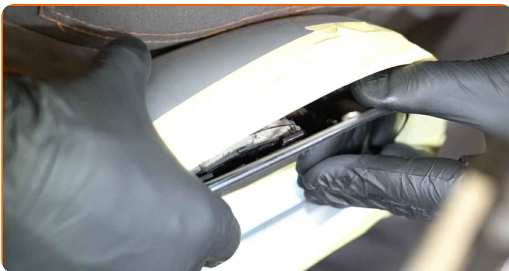
7 Behandeln Sie die Steckverbindungen der Spiegelheizung. Verwenden Sie dielektrisches Fett.



8 Schließen Sie die Steckverbindungen der Spiegelheizung wieder an.



9 Bauen Sie das neue Spiegelglas ein. Stellen Sie sicher, dass Sie dabei das Klicken hören, welches entsteht, wenn sich diese in der korrekten Position befindet.



**AUTODOC empfiehlt:**

- Austausch: Spiegelglas – MERCEDES-BENZ C-Klasse Limousine (W203). Um eine Beschädigung des Teils bei der Montage zu vermeiden, wenden Sie keine übermäßige Kraft an.
- Stellen Sie sicher, dass das Spiegelglas richtig positioniert ist. Es sollte an den Einrastlaschen im Gehäuse ausgerichtet sein.

10

Entfernen Sie das Malerband.



11

Reinigen Sie das Spiegelglas.

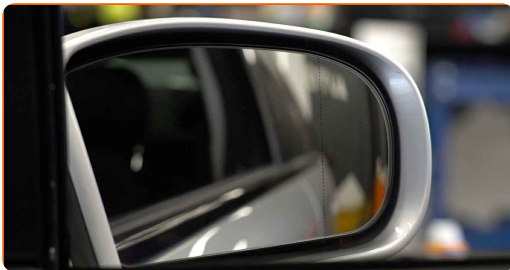
12

Entfernen Sie die Kotflügel-Abdeckung.



13

Schalten Sie die Zündung ein. Dies ist notwendig, um sicherzustellen, dass die Komponente ordnungsgemäß funktioniert.



14

Schalten Sie die Zündung ab.

**GUT GEMACHT!** 👍

**WEITERE TUTORIALS ANSEHEN**



## AUTODOC – TOP QUALITÄT UND PREISWERTE AUTOTEILE ONLINE

MOBILE AUTODOC APP: TOLLE ANGEBOTE UND BEQUEMES  
EINKAUFEN

EINE GROSSE AUSWAHL AN ERSATZTEILEN FÜR IHR AUTO

SPIEGELGLAS: EINE GROSSE AUSWAHL

### **ⓘ HAFTUNGSAUSSCHLUSS:**

Das Dokument beinhaltet nur allgemeine Empfehlungen, die hilfreich für Sie sein können, wenn Sie Reparatur- oder Ersatzmaßnahmen durchführen. AUTODOC haftet nicht für Verluste, Verletzungen, Schäden am Eigentum, die während des Reparatur- oder Ersatzprozesses durch eine fehlerhafte Anwendung oder eine falsche Auslegung der bereitgestellten Informationen auftreten.

AUTODOC haftet nicht für irgendwelche Fehler und Unklarheiten in dieser Anleitung. Die Informationen werden nur für informative Zwecke bereitgestellt und können Anweisungen von Fachleuten nicht ersetzen.

AUTODOC haftet nicht für die falsche oder gefährliche Verwendung von Geräten, Werkzeugen und Autoteilen. AUTODOC empfiehlt dringend, vorsichtig zu sein und die Sicherheitsvorschriften zu beachten, wenn Sie eine Reparatur oder einen Austausch vornehmen. Denken Sie daran: Die Verwendung von Autoteilen minderwertiger Qualität garantiert nicht die erforderliche Verkehrssicherheit.

© Copyright 2022 – Alle Inhalte, insbesondere Texte, Fotografien und Grafiken sind urheberrechtlich geschützt. Alle Rechte, einschließlich der Vervielfältigung, Veröffentlichung, Bearbeitung und Übersetzung, bleiben vorbehalten, AUTODOC GmbH.