



Anleitung: **MERCEDES-
BENZ C-Klasse T-modell
(S203)** Stoßdämpfer
hinten wechseln

ÄHNLICHES VIDEO-TUTORIAL



Dieses Video zeigt den Wechsel eines ähnlichen Autoteils an einem anderen Fahrzeug

Wichtig!

Dieser Ablauf des Austauschs kann für folgende Fahrzeuge benutzt werden:
 MERCEDES-BENZ C-Klasse T-modell (S203) C 220 CDI (203.208), MERCEDES-BENZ C-Klasse T-modell (S203) C 200 Kompressor (203.245), MERCEDES-BENZ C-Klasse T-modell (S203) C 320 (203.264), MERCEDES-BENZ C-Klasse T-modell (S203) C 200 CDI (203.204), MERCEDES-BENZ C-Klasse T-modell (S203) C 220 CDI (203.206), MERCEDES-BENZ C-Klasse T-modell (S203) C 270 CDI (203.216), MERCEDES-BENZ C-Klasse T-modell (S203) C 180 (203.235), MERCEDES-BENZ C-Klasse T-modell (S203) C 240 (203.261), MERCEDES-BENZ C-Klasse T-modell (S203) C 200 CDI (203.204, 203.207), MERCEDES-BENZ C-Klasse T-modell (S203) C 180 Kompressor (203.246), MERCEDES-BENZ C-Klasse T-modell (S203) C 200 Kompressor (203.242), MERCEDES-BENZ C-Klasse T-modell (S203) C 200 CGI Kompressor (203.243), MERCEDES-BENZ C-Klasse T-modell (S203) C 200 CDI (203.207), MERCEDES-BENZ C-Klasse T-modell (S203) C 230 Kompressor (203.240), MERCEDES-BENZ C-Klasse T-modell (S203) C 350 (203.256), (+ 3)

Die Schritte können je nach Fahrzeugdesign leicht variieren.

Bitte beachten Sie, dass diese Anleitung auf der Grundlage des Wechsels von diesem Autoteil an einem baugleichen Fahrzeug erstellt wurde.

Diese Anleitung wurde erstellt auf der Grundlage des Wechsels eines ähnlichen Autoteils für: MERCEDES-BENZ C-Klasse Limousine (W203) C 240 (203.061)

AUSTAUSCH: STOSSDÄMPFER – MERCEDES-BENZ C-KLASSE T-MODELL (S203). WERKZEUGE, DIE SIE BENÖTIGEN:



- Drahtbürste
- WD-40-Spray
- Allzweck-Reinigungsspray
- Kupferpaste
- Drehmomentschlüssel
- Ring-Gabelschlüssel Nr. 16
- Ring-Gabelschlüssel Nr. 17
- Steckschlüssel-Einsatz Nr. 10
- Steckschlüssel-Einsatz Nr. 16
- Torx-Bit T40
- Impact-Nuss für Felgen Nr. 17
- Ratschenschlüssel
- Stoßdämpfer Steckschlüsseinsatz Nr. DD6
- Lösehebel
- Hydraulischer Getriebeheber
- Unterlegkeil

Werkzeuge kaufen

**Austausch: Stoßdämpfer – MERCEDES-BENZ C-Klasse T-modell (S203).
AUTODOC-Experten empfehlen:**

- Beide Stoßdämpfer der hinteren Aufhängung sollten gleichzeitig ausgewechselt werden.
- Der Ablauf des Austauschs ist für den linken und den rechten Stoßdämpfer der hinteren Aufhängung identisch.
- Achtung! Schalten Sie den Motor vor Beginn der Arbeiten ab – MERCEDES-BENZ C-Klasse T-modell (S203).

FÜHREN SIE DEN WECHSEL IN DER FOLGENDEN REIHENFOLGE DURCH:

1 Öffnen Sie die Kofferraumklappe.

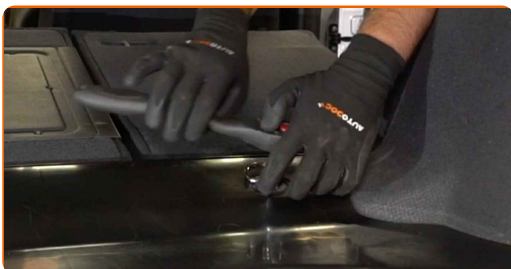
2 Heben Sie die untere Kofferraumverkleidung an.



3 Klappen Sie die Rückenlehnen der Hintersitze herunter.



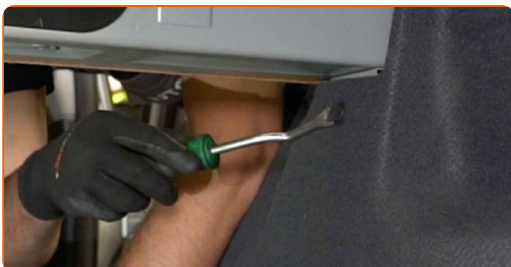
- 4** Schrauben Sie das Befestigungselement der zentralen Schutzverkleidung aus Kunststoff heraus. Verwenden Sie den Torx T40. Verwenden Sie einen Ratschenschlüssel.



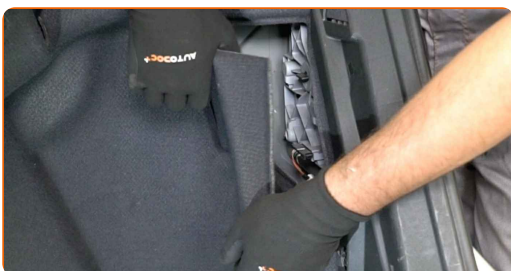
- 5** Entfernen Sie die zentrale Schutzverkleidung aus Kunststoff.



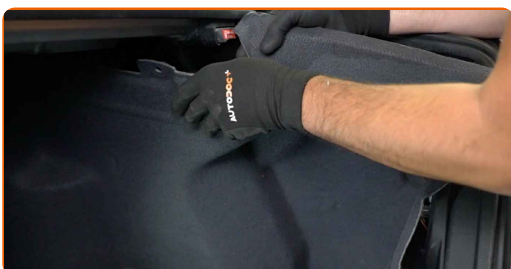
- 6** Entfernen Sie die Clips der Seitenauskleidung des Kofferraums. Verwenden Sie einen Lösehebel, um die Clips zu entfernen.



- 7** Entfernen Sie die hintere Scheinwerferabdeckung.

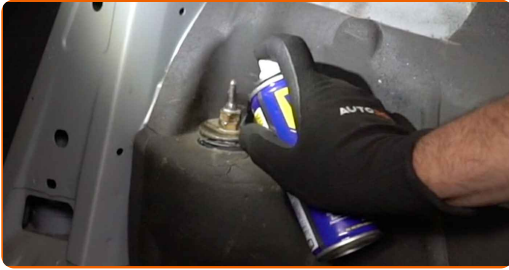


- 8** Entfernen Sie die Seitenauskleidung des Kofferraums.



9

Reinigen Sie die Stoßdämpferbefestigungen. Benutzen Sie eine Drahtbürste. Benutzen Sie WD-40-Spray.



10

Schrauben Sie das obere Befestigungselement des Stoßdämpfers ab. Verwenden Sie Ring-Gabelschlüssel Nr. 17. Verwenden Sie einen Stoßdämpfer Steckschlüsseleinsatz Nr. DD6. Verwenden Sie einen Ratschenschlüssel.



11

Sichern Sie die Räder mit Hilfe von Unterlegkeilen.

12

Lösen Sie die Radhalterungsschrauben. Verwenden Sie eine Schlagnuss für Felgen # 17.



13

Heben Sie die Rückseite des Autos und sichern auf Stützen.

14

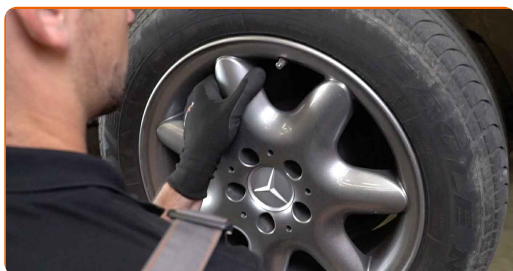
Schrauben Sie die Radbolzen heraus.



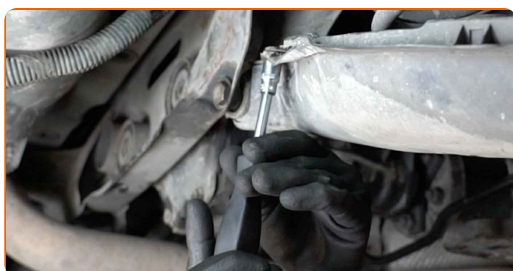
AUTODOC empfiehlt:

- **Achtung!** Um Verletzungen zu vermeiden, halten Sie das Rad fest, während Sie die Befestigungsschrauben herausschrauben. MERCEDES-BENZ C-Klasse T-modell (S203)

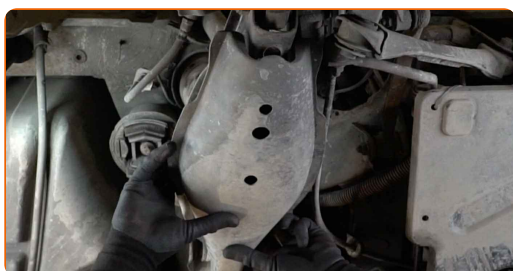
15 Nehmen Sie das Rad ab.



16 Schrauben Sie die Befestigungen der Kunststoffabdeckung des Querlenkers heraus. Verwenden Sie Stecknuss Nr. 10. Verwenden Sie einen Ratschenschlüssel.

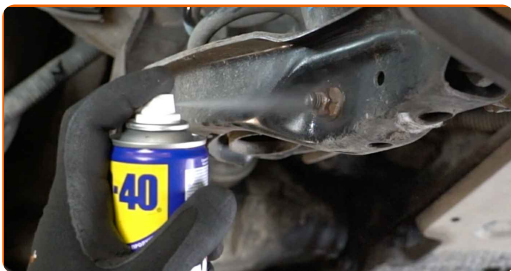


17 Entfernen Sie die Kunststoffabdeckung des Querlenkers.



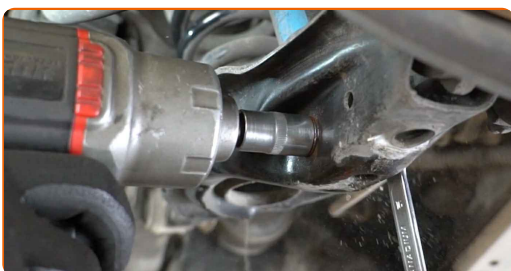
18

Reinigen Sie die Stoßdämpferbefestigungen. Benutzen Sie eine Drahtbürste. Benutzen Sie WD-40-Spray.



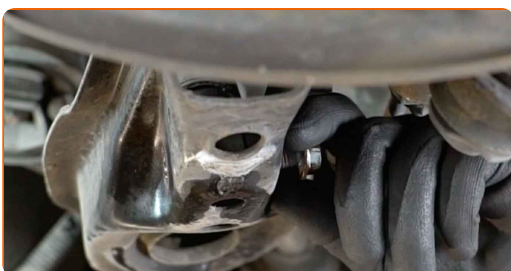
19

Schrauben Sie den unteren Befestiger des Stoßdämpfers ab. Verwenden Sie Ring-Gabelschlüssel Nr. 16. Verwenden Sie Stecknuss Nr. 16. Verwenden Sie einen Ratschenschlüssel.



20

Entfernen Sie die Befestigungsschraube.

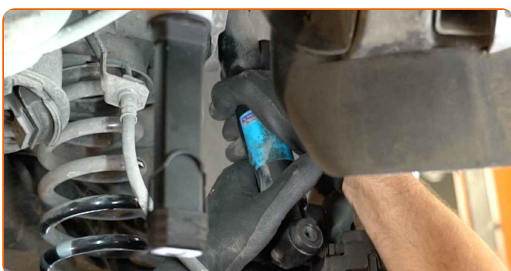


AUTODOC empfiehlt:

- Wichtiger Hinweis! Halten Sie beim Herausschrauben der Befestigungsschrauben den Stoßdämpfer fest. MERCEDES-BENZ C-Klasse T-modell (S203)

21

Den Stoßdämpfer entfernen.



AUTODOC empfiehlt:

- Austausch: Stoßdämpfer – MERCEDES-BENZ C-Klasse T-modell (S203).
Überprüfen Sie sorgfältig die Halterung, den Faltenbalg und den Anschlagpuffer des Stoßdämpfers. Bei Bedarf tauschen Sie sie aus.

22

Reinigen Sie die Stoßdämpferaufnahmen. Benutzen Sie eine Drahtbürste. Benutzen Sie WD-40-Spray.

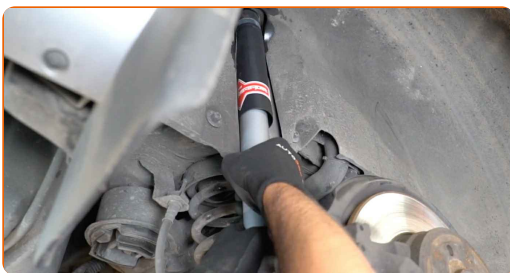


Austausch: Stoßdämpfer – MERCEDES-BENZ C-Klasse T-modell (S203). Tipp von AUTODOC:

- Bevor Sie einen neuen Stoßdämpfer anbringen, sollten Sie ihn 3 - 5 mal manuell pumpen.

23

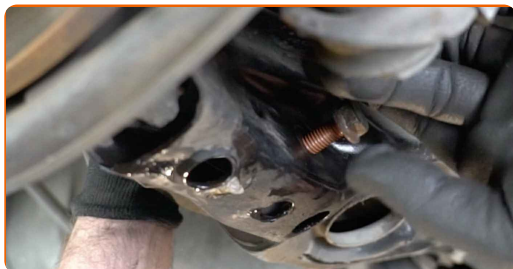
Platzieren Sie den Stoßdämpfer auf dem Radlauf und sichern Sie ihn.



AUTODOC empfiehlt:

- Wichtiger Hinweis! Halten Sie beim Einschrauben der Befestigungsschrauben den Stoßdämpfer fest. MERCEDES-BENZ C-Klasse T-modell (S203)

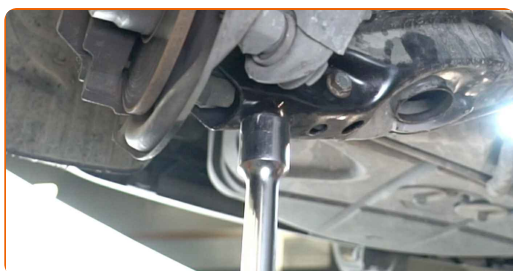
24 Bringen Sie die Befestigungsschraube an.



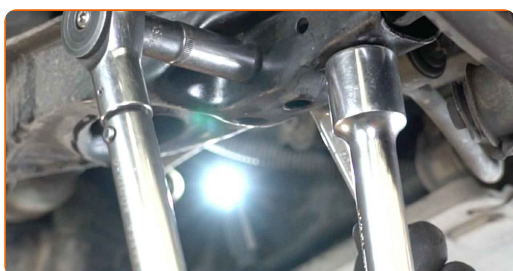
25 Schrauben Sie das untere Befestigungselement des Stoßdämpfers ein. Verwenden Sie Ring-Gabelschlüssel Nr. 16. Verwenden Sie Stecknuss Nr. 16. Verwenden Sie einen Ratschenschlüssel.



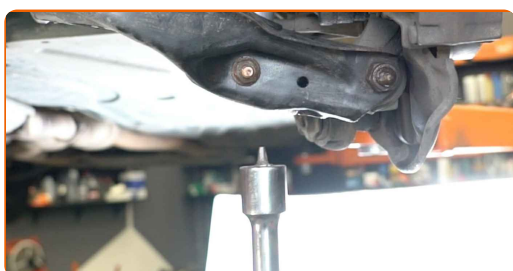
26 Stützen Sie den Arm. Benutzen Sie einen hydraulischen Getriebeheber.



27 Ziehen Sie den unteren Befestiger des Stoßdämpfers an. Verwenden Sie Ring-Gabelschlüssel Nr. 16. Verwenden Sie Stecknuss Nr. 16. Verwenden Sie einen Drehmomentschlüssel. Ziehen Sie ihn mit 55 Nm Drehmoment fest.



28 Entfernen Sie den Träger unter dem Arm.



AUTODOC empfiehlt:

- Austausch: Stoßdämpfer – MERCEDES-BENZ C-Klasse T-modell (S203). Senken Sie den Getriebeheber langsam und ruckfrei ab, um eine Beschädigung der Komponenten und Vorrichtungen zu vermeiden.

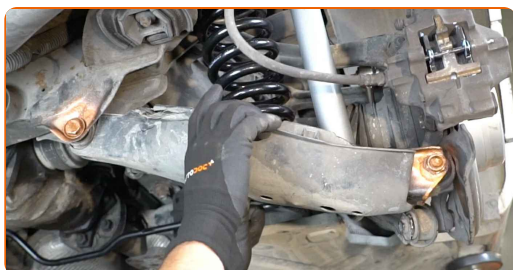
29

Behandeln Sie die Befestigungen des Stoßdämpfers. Benutzen Sie ein Kupferschmiermittel.



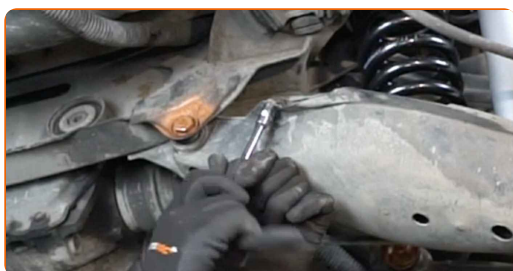
30

Bringen Sie die Kunststoffabdeckung des Querlenkers an.



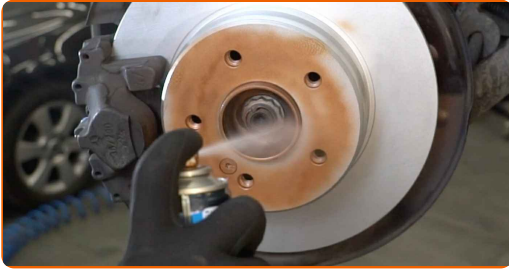
31

Schrauben Sie die Befestigungen der Kunststoffabdeckung des Querlenkers ein. Verwenden Sie Stecknuss Nr. 10. Verwenden Sie einen Ratschenschlüssel.



32

Behandeln Sie die Oberfläche, an der die Bremsscheibe die Felge berührt. Benutzen Sie ein Kupferschmiermittel.



33

Die Bremsscheibenoberfläche reinigen. Benutzen Sie einen Bremsenreiniger.



AUTODOC empfiehlt:

- Austausch: Stoßdämpfer – MERCEDES-BENZ C-Klasse T-modell (S203). Lassen Sie einige Minuten nach dem Auftragen des Sprays verstreichen.

34

Bringen Sie das Rad an.

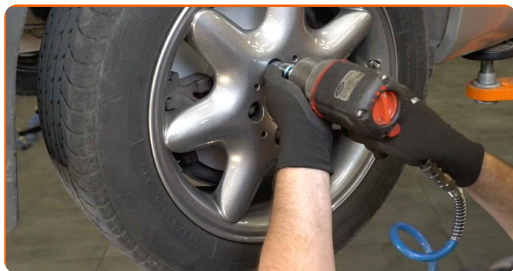


AUTODOC empfiehlt:

- Achtung! Um Verletzungen zu vermeiden, halten Sie das Rad fest, während Sie die Befestigungsschrauben am Auto einschrauben. MERCEDES-BENZ C-Klasse T-modell (S203)

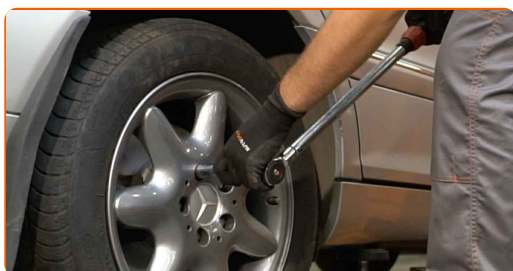
35

Schrauben Sie die Radbolzen fest. Verwenden Sie eine Schlagnuss für Felgen # 17.



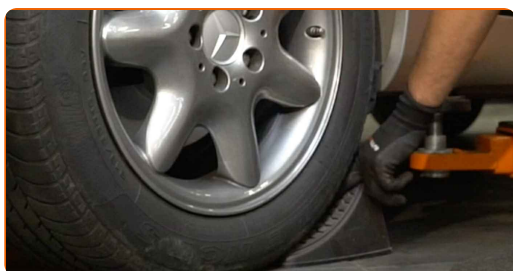
36

Senken Sie das Auto und ziehen Sie die Radschrauben über Kreuz an. Verwenden Sie eine Schlagnuss für Felgen # 17. Verwenden Sie einen Drehmomentschlüssel. Ziehen Sie ihn mit 110 Nm Drehmoment fest.



37

Entfernen Sie den Wagenheber sowie die Unterlegkeile.



38

Behandeln Sie die Befestigungen des Stoßdämpfers. Benutzen Sie ein Kupferschmiermittel.

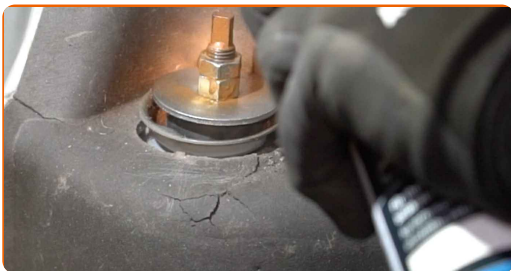
39

Ziehen Sie die obere Stoßdämpferbefestigung an. Verwenden Sie Ring-Gabelschlüssel Nr. 17. Verwenden Sie einen Stoßdämpfer Steckschlüsseleinsatz DDN#6. Verwenden Sie einen Drehmomentschlüssel. Ziehen Sie ihn mit 30 Nm Drehmoment fest.



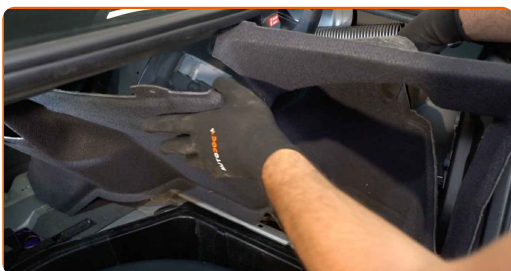
40

Behandeln Sie die Befestigungen des Stoßdämpfers. Benutzen Sie ein Kupferschmiermittel.



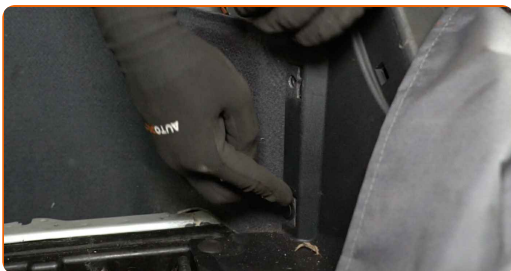
41

Bringen Sie die Seitenauskleidung des Kofferraums an.



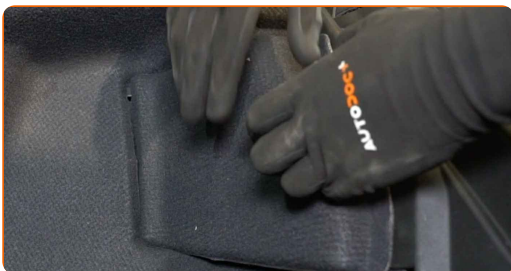
42

Bringen Sie die Clips der Seitenauskleidung des Kofferraums an.



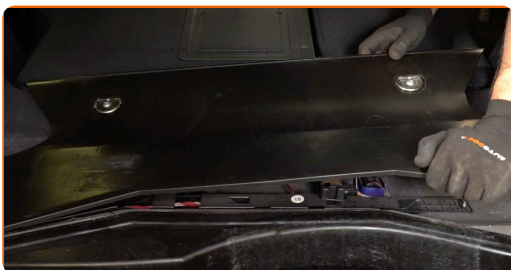
43

Bauen Sie die hintere Scheinwerferabdeckung ein und befestigen Sie diese.



44

Bringen Sie die zentrale Schutzverkleidung aus Kunststoff an.



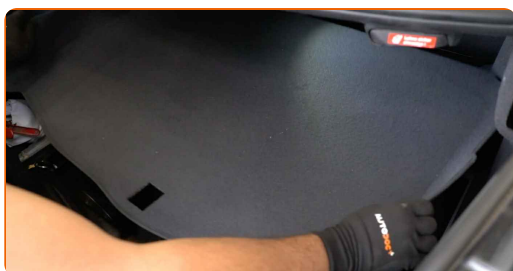
- 45** Schrauben Sie das Befestigungselement der zentralen Schutzverkleidung aus Kunststoff ein. Verwenden Sie den Torx T40. Verwenden Sie einen Drehmomentschlüssel. Ziehen Sie ihn mit 11 Nm Drehmoment fest.



- 46** Bringen Sie den Sitz in seine ursprüngliche Position zurück.



- 47** Setzen Sie die untere Kofferraumverkleidung ab.



- 48** Schließen Sie den Deckel des Kofferraums.

GUT GEMACHT! 

WEITERE TUTORIALS ANSEHEN

AUTODOC – TOP QUALITÄT UND PREISWERTE AUTOTEILE ONLINE

**MOBILE AUTODOC APP: TOLLE ANGEBOTE UND BEQUEMES
EINKAUFEN**



+ AUTODOC

GET IT ON
Google Play

 Download on the
App Store

Download

EINE GROSSE AUSWAHL AN ERSATZTEILEN FÜR IHR AUTO

STOSSDÄMPFER: EINE GROSSE AUSWAHL

ⓘ HAFTUNGSAUSSCHLUSS:

Das Dokument beinhaltet nur allgemeine Empfehlungen, die hilfreich für Sie sein können, wenn Sie Reparatur- oder Ersatzmaßnahmen durchführen. AUTODOC haftet nicht für Verluste, Verletzungen, Schäden am Eigentum, die während des Reparatur- oder Ersatzprozesses durch eine fehlerhafte Anwendung oder eine falsche Auslegung der bereitgestellten Informationen auftreten.

AUTODOC haftet nicht für irgendwelche Fehler und Unklarheiten in dieser Anleitung. Die Informationen werden nur für informative Zwecke bereitgestellt und können Anweisungen von Fachleuten nicht ersetzen.

AUTODOC haftet nicht für die falsche oder gefährliche Verwendung von Geräten, Werkzeugen und Autoteilen. AUTODOC empfiehlt dringend, vorsichtig zu sein und die Sicherheitsvorschriften zu beachten, wenn Sie eine Reparatur oder einen Austausch vornehmen. Denken Sie daran: Die Verwendung von Autoteilen minderwertiger Qualität garantiert nicht die erforderliche Verkehrssicherheit.

© Copyright 2023 – Alle Inhalte, insbesondere Texte, Fotografien und Grafiken sind urheberrechtlich geschützt. Alle Rechte, einschließlich der Vervielfältigung, Veröffentlichung, Bearbeitung und Übersetzung, bleiben vorbehalten, AUTODOC SE.