



Anleitung: **MERCEDES-
BENZ E-Klasse T-modell
(S210)** Koppelstange
vorne wechseln

ÄHNLICHES VIDEO-TUTORIAL



Dieses Video zeigt den Wechsel eines ähnlichen Autoteils an einem anderen Fahrzeug

Wichtig!

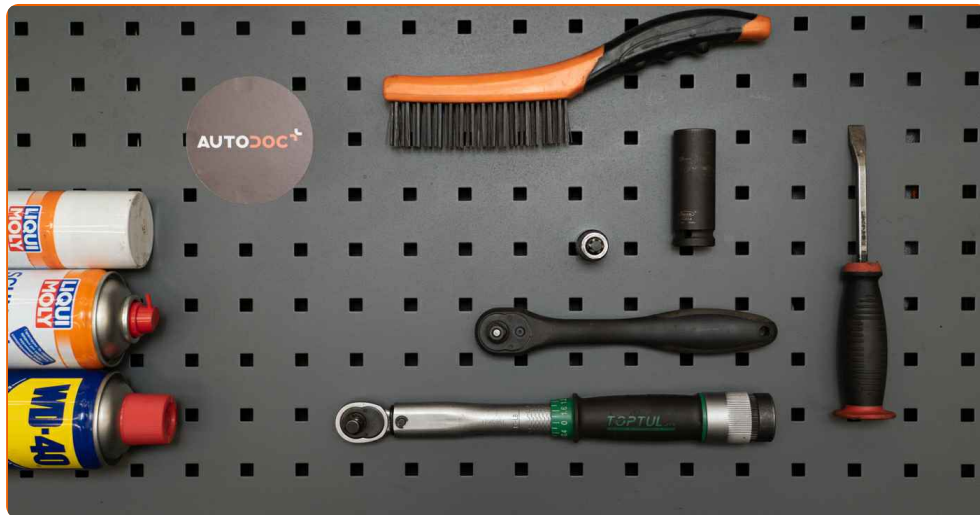
Dieser Ablauf des Austauschs kann für folgende Fahrzeuge benutzt werden:
 MERCEDES-BENZ E-Klasse T-modell (S210) E 200 T (210.235), MERCEDES-BENZ E-Klasse T-modell (S210) E 230 T (210.237), MERCEDES-BENZ E-Klasse T-modell (S210) E 420 T (210.272), MERCEDES-BENZ E-Klasse T-modell (S210) E 290 T Turbo-D (210.217), MERCEDES-BENZ E-Klasse T-modell (S210) E 250 T D (210.210), MERCEDES-BENZ E-Klasse T-modell (S210) E 270 T CDI, MERCEDES-BENZ E-Klasse T-modell (S210) E 280 T 4-matic (210.281), MERCEDES-BENZ E-Klasse T-modell (S210) E 320 T (210.265), MERCEDES-BENZ E-Klasse T-modell (S210) E 300 T Turbo-D (210.225), MERCEDES-BENZ E-Klasse T-modell (S210) E 320 T 4-matic (210.282), MERCEDES-BENZ E-Klasse T-modell (S210) E 250 T Turbo-D (210.215), MERCEDES-BENZ E-Klasse T-modell (S210) E 280 T (210.263), MERCEDES-BENZ E-Klasse T-modell (S210) E 240 T (210.261), MERCEDES-BENZ E-Klasse T-modell (S210) E 430 T (210.270), MERCEDES-BENZ E-Klasse T-modell (S210) E 200 T Kompressor (210.245), (+ 7)

Die Schritte können je nach Fahrzeugdesign leicht variieren.

Bitte beachten Sie, dass diese Anleitung auf der Grundlage des Wechsels von diesem Autoteil an einem baugleichen Fahrzeug erstellt wurde.

Diese Anleitung wurde erstellt auf der Grundlage des Wechsels eines ähnlichen Autoteils für: MERCEDES-BENZ E-Klasse Limousine (W210) E 200 (210.035)

AUSTAUSCH: KOPPELSTANGE – MERCEDES-BENZ E-KLASSE T-MODELL (S210). LISTE DER WERKZEUGE, DIE SIE BENÖTIGEN:



- Drahtbürste
- WD-40-Spray
- Kupferpaste
- Bremsenreiniger
- Torx-Bit T50
- Impact-Nuss für Felgen Nr. 17
- Ratschenschlüssel
- Drehmomentschlüssel
- Brechstange
- Unterlegkeil

Werkzeuge kaufen

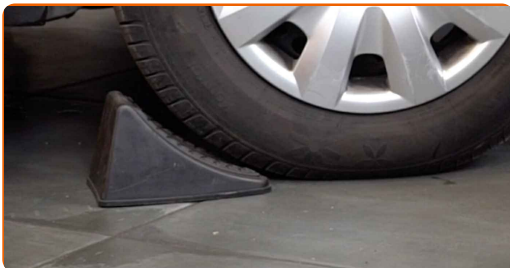
AUTODOC empfiehlt:

- Ersetzen Sie die Koppelstange am MERCEDES-BENZ E-Klasse T-modell (S210) paarweise.
- Der Austauschvorgang ist für beide Koppelstange an der gleichen Achse identisch.
- Bitte beachten Sie: alle Arbeiten am Auto – MERCEDES-BENZ E-Klasse T-modell (S210) – sollten bei ausgeschaltetem Motor durchgeführt werden.

FÜHREN SIE DEN WECHSEL IN DER FOLGENDEN REIHENFOLGE DURCH:

1

Sichern Sie die Räder mit Hilfe von Unterlegkeilen.



2

Lösen Sie die Radhalterungsschrauben. Verwenden Sie eine Schlagnuss für Felgen # 17.



3

Heben Sie die Vorderseite des Autos und sichern auf Stützen.

4

Schrauben Sie die Radbolzen heraus.



AUTODOC empfiehlt:

- Achtung! Um Verletzungen zu vermeiden, halten Sie das Rad fest, während Sie die Befestigungsschrauben herausschrauben. MERCEDES-BENZ E-Klasse T-modell (S210)

5

Nehmen Sie das Rad ab.

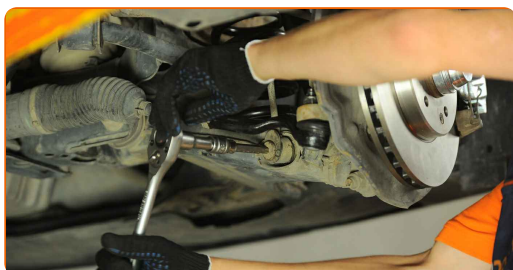


6

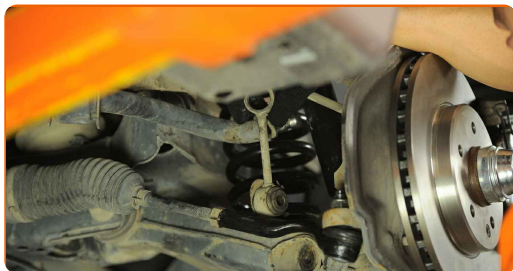
Reinigen Sie die Befestigungen der Koppelstange. Benutzen Sie eine Drahtbürste. Benutzen Sie WD-40-Spray.

7

Schrauben Sie das Befestigungselement heraus, das den Stabilisator mit dem Querlenker verbindet. Benutzen Sie ein Brecheisen. Verwenden Sie den Torx T50. Verwenden Sie einen Ratschenschlüssel.



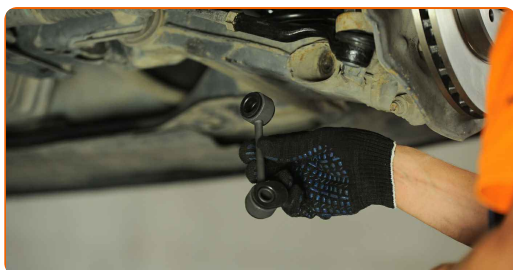
8 Entfernen Sie die Stabilisatorstange. Benutzen Sie ein Brecheisen.



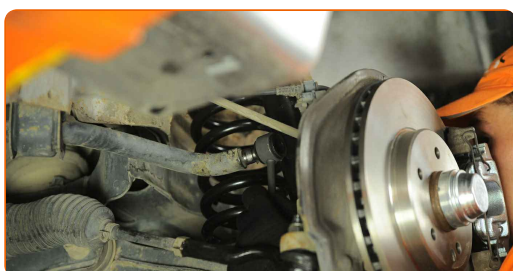
9 Reinigen Sie die Montagesitze der Koppelstange. Benutzen Sie eine Drahtbürste. Benutzen Sie WD-40-Spray.



10 Bringen Sie eine neue Stange an, ziehen Sie die Schrauben fest. Benutzen Sie ein Brecheisen.



11 Ziehen Sie das Befestigungselement an, das den Stabilisator mit dem Querlenker verbindet. Benutzen Sie ein Brecheisen. Verwenden Sie den Torx T50. Verwenden Sie einen Drehmomentschlüssel. Ziehen Sie ihn mit 80 Nm Drehmoment fest.

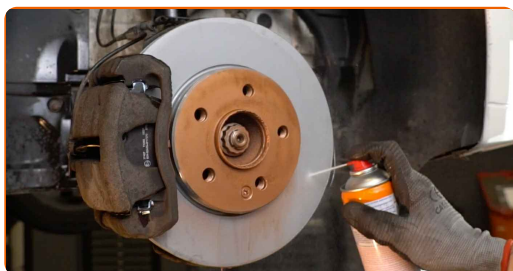


12 Behandeln Sie alle Gelenke der Koppelstange. Benutzen Sie ein Kupferschmiermittel.

13 Behandeln Sie die Oberfläche, an der die Bremsscheibe die Felge berührt. Benutzen Sie ein Kupferschmiermittel.



14 Die Bremsscheibenoberfläche reinigen. Benutzen Sie einen Bremsenreiniger.



AUTODOC empfiehlt:

- Austausch: Koppelstange – MERCEDES-BENZ E-Klasse T-modell (S210). Lassen Sie einige Minuten nach dem Auftragen des Sprays verstreichen.

15 Bringen Sie das Rad an.



AUTODOC empfiehlt:

- Achtung! Um Verletzungen zu vermeiden, halten Sie das Rad fest, während Sie die Befestigungsschrauben am Auto einschrauben. MERCEDES-BENZ E-Klasse T-modell (S210)

16

Schrauben Sie die Radbolzen fest. Verwenden Sie eine Schlagnuss für Felgen # 17.



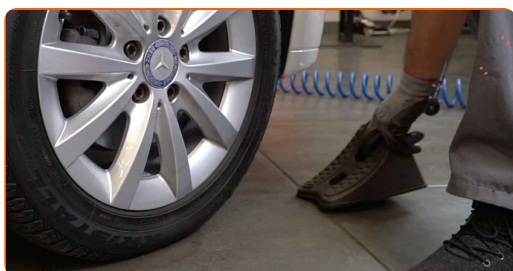
17

Senken Sie das Auto und ziehen Sie die Radschrauben über Kreuz an. Verwenden Sie eine Schlagnuss für Felgen # 17. Verwenden Sie einen Drehmomentschlüssel. Ziehen Sie ihn mit 110 Nm Drehmoment fest.



18

Entfernen Sie den Wagenheber sowie die Unterlegkeile.



GUT GEMACHT! 

WEITERE TUTORIALS ANSEHEN

AUTODOC – TOP QUALITÄT UND PREISWERTE AUTOTEILE ONLINE

**MOBILE AUTODOC APP: TOLLE ANGEBOTE UND BEQUEMES
EINKAUFEN**



+ AUTODOC

GET IT ON
 **Google Play**

Download on the
 **App Store**

Download

EINE GROSSE AUSWAHL AN ERSATZTEILEN FÜR IHR AUTO

KOPPELSTANGE: EINE GROSSE AUSWAHL

ⓘ HAFTUNGSAUSSCHLUSS:

Das Dokument beinhaltet nur allgemeine Empfehlungen, die hilfreich für Sie sein können, wenn Sie Reparatur- oder Ersatzmaßnahmen durchführen. AUTODOC haftet nicht für Verluste, Verletzungen, Schäden am Eigentum, die während des Reparatur- oder Ersatzprozesses durch eine fehlerhafte Anwendung oder eine falsche Auslegung der bereitgestellten Informationen auftreten.

AUTODOC haftet nicht für irgendwelche Fehler und Unklarheiten in dieser Anleitung. Die Informationen werden nur für informative Zwecke bereitgestellt und können Anweisungen von Fachleuten nicht ersetzen.

AUTODOC haftet nicht für die falsche oder gefährliche Verwendung von Geräten, Werkzeugen und Autoteilen. AUTODOC empfiehlt dringend, vorsichtig zu sein und die Sicherheitsvorschriften zu beachten, wenn Sie eine Reparatur oder einen Austausch vornehmen. Denken Sie daran: Die Verwendung von Autoteilen minderwertiger Qualität garantiert nicht die erforderliche Verkehrssicherheit.

© Copyright 2023 – Alle Inhalte, insbesondere Texte, Fotografien und Grafiken sind urheberrechtlich geschützt. Alle Rechte, einschließlich der Vervielfältigung, Veröffentlichung, Bearbeitung und Übersetzung, bleiben vorbehalten, AUTODOC SE.