



Anleitung: **MERCEDES-  
BENZ G-Klasse SUV  
(W461)** Keilriemen  
wechseln

## ÄHNLICHES VIDEO-TUTORIAL



Dieses Video zeigt den Wechsel eines ähnlichen Autoteils an einem anderen Fahrzeug

### **Wichtig!**

Dieser Ablauf des Austauschs kann für folgende Fahrzeuge benutzt werden:  
MERCEDES-BENZ G-Klasse SUV (W461) G 270 CDI

Die Schritte können je nach Fahrzeugdesign leicht variieren.

Diese Anleitung wurde erstellt auf der Grundlage des Wechsels eines ähnlichen Autoteils für: MERCEDES-BENZ E-Klasse Limousine (W210) E 270 CDI (210.016)

**AUSTAUSCH: KEILRIEMEN – MERCEDES-BENZ G-  
KLASSE SUV (W461). WERKZEUGE, DIE SIE BENÖTIGEN  
WERDEN:**



- 12-Kant-Stecknuss Nr. 17
- Steckschlüssel-Einsatz Nr. 27
- Ratschenschlüssel

**Werkzeuge kaufen**

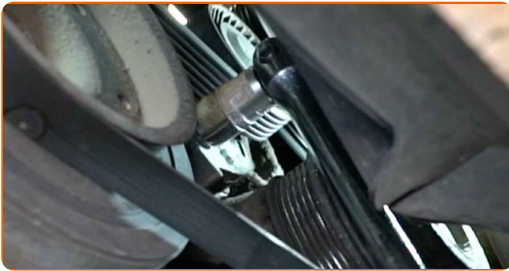
Austausch: Keilriemen – MERCEDES-BENZ G-Klasse SUV (W461). Tipp von AUTODOC-Experten:

- Alle Arbeiten sollten bei abgestelltem Motor ausgeführt werden.

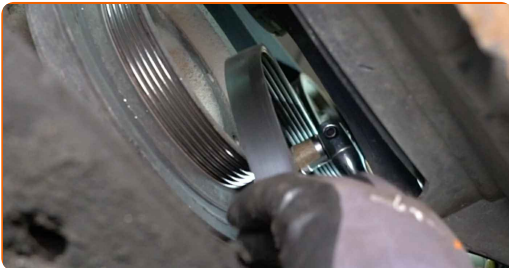
## AUSTAUSCH: KEILRIEMEN – MERCEDES-BENZ G-KLASSE SUV (W461). EMPFOHLENE ABFOLGE DER ARBEITSSCHRITTE:

**1** Heben Sie das Auto unter Verwendung eines Wagenhebers an oder platzieren Sie über einer Werkstattgrube.

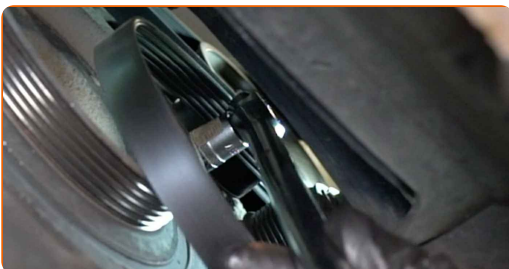
**2** Ziehen Sie die Spannrolle des Keilrippenriemens beiseite. Verwenden Sie die 12-Kant-Stecknuss Nr. 17. Verwenden Sie einen Ratschenschlüssel.



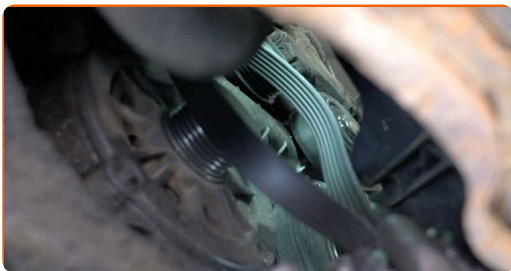
**3** Entfernen Sie den Keilrippenriemen von der Riemenscheibe.



**4** Bringen Sie die Spannrolle zurück in ihre ursprüngliche Position.



**5** Entfernen Sie den Keilrippenriemen.



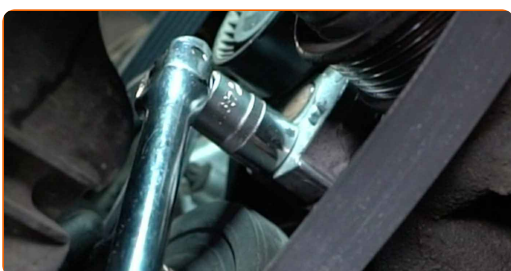
Austausch: Keilriemen – MERCEDES-BENZ G-Klasse SUV (W461). AUTODOC empfiehlt:

- Überprüfen Sie den Zustand der Spannrolle und der Umlenkrolle. Ersetzen Sie sie, falls notwendig.

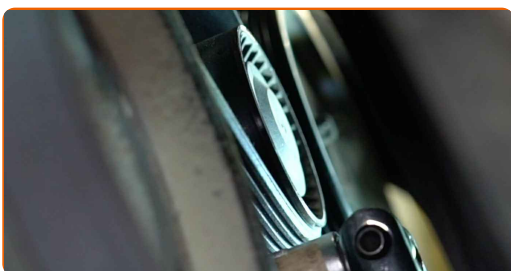
**6** Bringen Sie den Keilrippenriemen an.



**7** Ziehen Sie die Spannrolle des Keilrippenriemens beiseite. Verwenden Sie die 12-Kant-Stecknuss Nr. 17. Verwenden Sie einen Ratschenschlüssel.

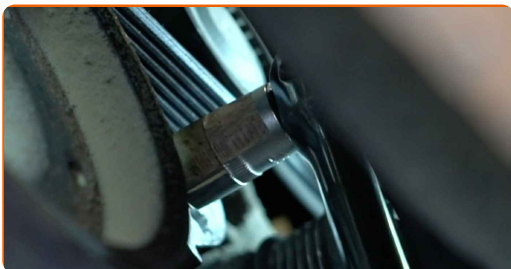


**8** Setzen Sie den Keilrippenriemen auf die Spannrolle auf.



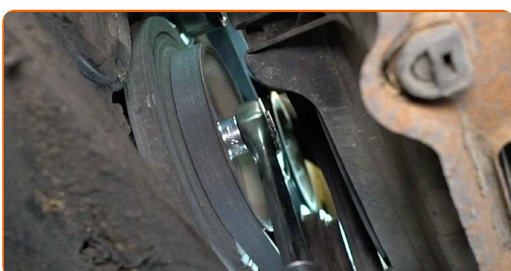
9

Bringen Sie die Spannrolle zurück in ihre ursprüngliche Position.



10

Drehen Sie die Kurbelwelle mehrmals, um zu überprüfen, ob der neue Keilrippenriemen sachgemäß funktioniert. Verwenden Sie Stecknuss Nr. 27. Verwenden Sie einen Ratschenschlüssel.



**AUTODOC empfiehlt:**

- Stellen Sie sicher, dass der Keilrippenriemen bei allen Rollen eng aufliegt.
- Stellen Sie sicher, dass der Keilrippenriemen ordentlich angezogen ist.

11

Senken Sie das Auto ab.

12

Lassen Sie den Motor ein paar Minuten laufen.



Austausch: Keilriemen – MERCEDES-BENZ G-Klasse SUV (W461). Tipp:

- Dies ist notwendig, um sicherzustellen, dass die Komponente ordnungsgemäß funktioniert.

13

Den Motor abstellen.

**GUT GEMACHT!** 

**WEITERE TUTORIALS ANSEHEN**

# AUTODOC – TOP QUALITÄT UND PREISWERTE AUTOTEILE ONLINE

**MOBILE AUTODOC APP: TOLLE ANGEBOTE UND BEQUEMES  
EINKAUFEN**



**+ AUTODOC**

GET IT ON  
**Google Play**

 Download on the  
**App Store**

**Download**

**EINE GROSSE AUSWAHL AN ERSATZTEILEN FÜR IHR AUTO**

**KEILRIEMEN: EINE GROSSE AUSWAHL**

## **ⓘ HAFTUNGSAUSSCHLUSS:**

Das Dokument beinhaltet nur allgemeine Empfehlungen, die hilfreich für Sie sein können, wenn Sie Reparatur- oder Ersatzmaßnahmen durchführen. AUTODOC haftet nicht für Verluste, Verletzungen, Schäden am Eigentum, die während des Reparatur- oder Ersatzprozesses durch eine fehlerhafte Anwendung oder eine falsche Auslegung der bereitgestellten Informationen auftreten.

AUTODOC haftet nicht für irgendwelche Fehler und Unklarheiten in dieser Anleitung. Die Informationen werden nur für informative Zwecke bereitgestellt und können Anweisungen von Fachleuten nicht ersetzen.

AUTODOC haftet nicht für die falsche oder gefährliche Verwendung von Geräten, Werkzeugen und Autoteilen. AUTODOC empfiehlt dringend, vorsichtig zu sein und die Sicherheitsvorschriften zu beachten, wenn Sie eine Reparatur oder einen Austausch vornehmen. Denken Sie daran: Die Verwendung von Autoteilen minderwertiger Qualität garantiert nicht die erforderliche Verkehrssicherheit.

© Copyright 2022 – Alle Inhalte, insbesondere Texte, Fotografien und Grafiken sind urheberrechtlich geschützt. Alle Rechte, einschließlich der Vervielfältigung, Veröffentlichung, Bearbeitung und Übersetzung, bleiben vorbehalten, AUTODOC GmbH.