



Anleitung: **MERCEDES-
BENZ M-Klasse (W164)**
Zündkerzen wechseln

ÄHNLICHES VIDEO-TUTORIAL



Dieses Video zeigt den Wechsel eines ähnlichen Autoteils an einem anderen Fahrzeug

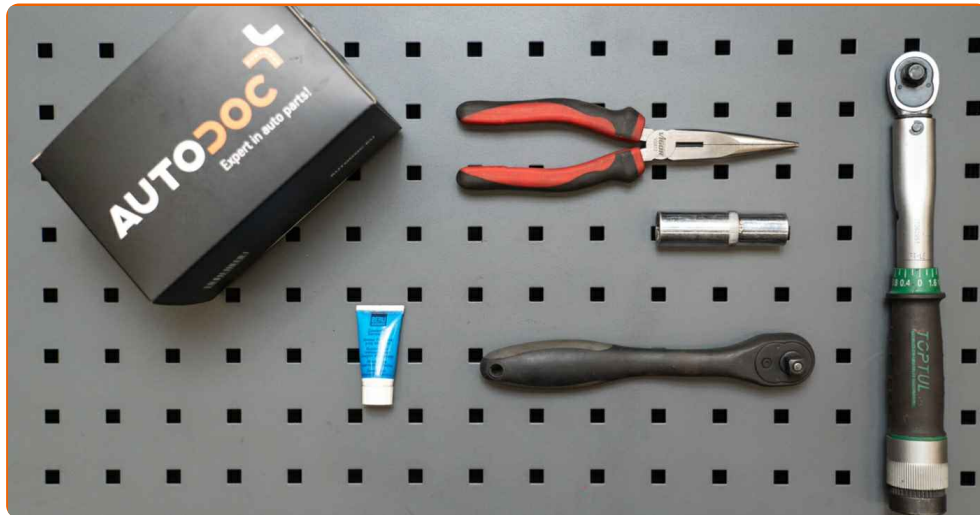
Wichtig!

Dieser Ablauf des Austauschs kann für folgende Fahrzeuge benutzt werden:
 MERCEDES-BENZ M-Klasse (W164) ML 500 4-matic (164.175)

Die Schritte können je nach Fahrzeugdesign leicht variieren.

Diese Anleitung wurde erstellt auf der Grundlage des Wechsels eines ähnlichen Autoteils für: MERCEDES-BENZ B-Klasse (W245) B 170 (245.232) MERCEDES-BENZ B-Klasse (W245) B 150 (245.231) MERCEDES-BENZ B-Klasse (W245) B 170 NGT (245.233) MERCEDES-BENZ B-Klasse (W245) B 160 (245.231) MERCEDES-BENZ B-Klasse (W245) B 180 (245.232)

AUSTAUSCH: ZÜNDKERZEN – MERCEDES-BENZ M-KLASSE (W164). WERKZEUGE, DIE SIE BENÖTIGEN:



- Hochtemperatur-Zündkerzenfett
- Zündkerzennuss Nr. 16
- Ratschenschlüssel
- Drehmomentschlüssel
- Rundzangen
- Kotflügelschoner

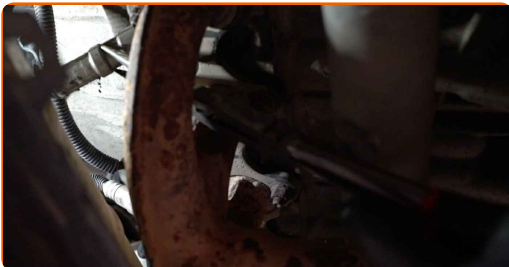
Werkzeuge kaufen

Austausch: Zündkerzen – MERCEDES-BENZ M-Klasse (W164). AUTODOC-Experten empfehlen:

- Der Austauschprozess ist für alle Zündkerzen identisch.
- Alle Arbeiten sollten bei abgestelltem Motor ausgeführt werden.

AUSTAUSCH: ZÜNDKERZEN – MERCEDES-BENZ M-KLASSE (W164). EMPFOHLENE ABFOLGE DER ARBEITSSCHRITTE:

- 1 Öffnen Sie die Haube.
- 2 Verwenden Sie eine Kotflügel-Schutzabdeckung, um Schäden an der Lackierung und den Kunststoffteilen des Autos zu verhindern.
- 3 Entfernen Sie die Zündkerzenstecker von den Zündkerzenbohrungen. Verwenden Sie eine Rundzange.

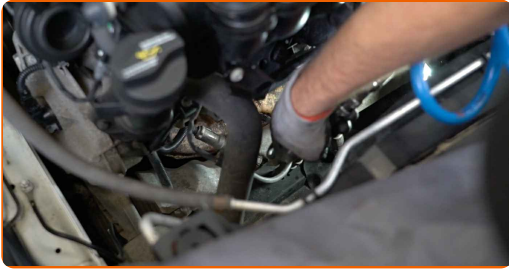


Austausch: Zündkerzen – MERCEDES-BENZ M-Klasse (W164). Fachleute empfehlen:

- Achten Sie darauf, dass die Zündkerzenkabel nicht beschädigt werden.
- Merken Sie sich die Reihenfolge der Zündkerzenstecker.

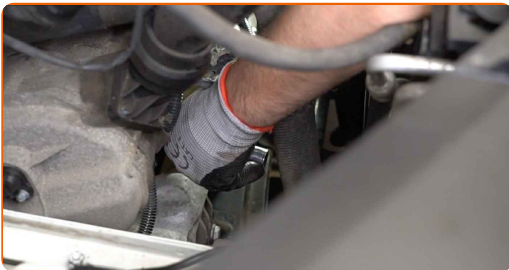
4

Entfernen Sie Schmutz, Staub und Ablagerungen von den Zündkerzenbohrung.



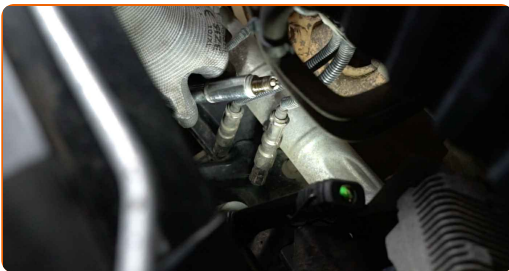
5

Schrauben Sie die Zündkerzen heraus. Verwenden Sie die Zündkerzennuss # 16. Verwenden Sie einen Ratschenschlüssel.



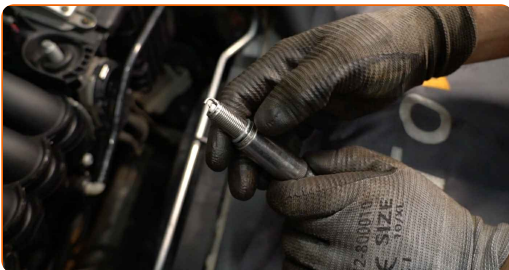
6

Nehmen Sie die Zündkerzen heraus.



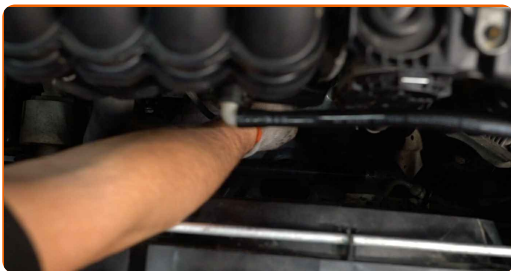
7

Tragen Sie eine dünne Schicht eines speziellen Hochtemperatur-Anti-Seize-Schmiermittels auf das Gewinde der neuen Zündkerzen auf.



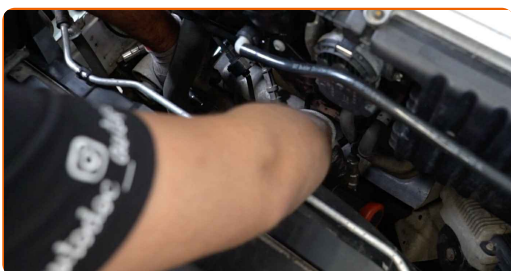
8

Bauen Sie die neuen Zündkerzen in deren Montagebohrungen ein.



9

Schrauben Sie die neuen Zündkerzen an und ziehen Sie diese fest. Verwenden Sie die Zündkerzennuss # 16. Verwenden Sie einen Drehmomentschlüssel. Ziehen Sie ihn mit 27 Nm Drehmoment fest.

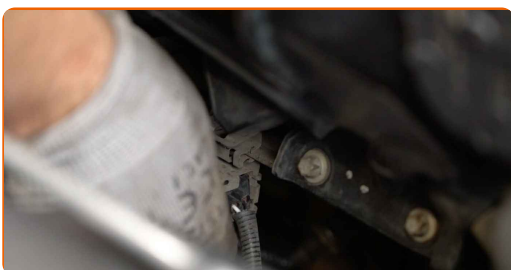


Austausch: Zündkerzen – MERCEDES-BENZ M-Klasse (W164). AUTODOC empfiehlt:

- Ziehen Sie die Kerzen nicht mit übermässiger Kraft an. Überschreitungen des Anzugsmoments können den Gewindeanschluss beschädigen.
- Seien Sie vorsichtig, wenn Sie mit einem Zündkerzenschlüssel arbeiten. Die Schrägstellung kann zu Schäden an der Gewindeverbindung führen.

10

Die Zündkerzenstecker in die Zündkerzenbohrung einstecken. Stellen Sie sicher, dass Sie dabei das Klicken hören, welches entsteht, wenn sich diese in der korrekten Position befindet.



AUTODOC empfiehlt:

- Austausch: Zündkerzen – MERCEDES-BENZ M-Klasse (W164). Befolgen Sie die Montageschritte.

- 11 Lassen Sie den Motor ein paar Minuten laufen. Dies ist notwendig, um sicherzustellen, dass die Komponente ordnungsgemäß funktioniert.
- 12 Den Motor abstellen.
- 13 Entfernen Sie die Kotflügel-Abdeckung.
- 14 Schließen Sie die Haube.

GUT GEMACHT! 

[WEITERE TUTORIALS ANSEHEN](#)

AUTODOC – TOP QUALITÄT UND PREISWERTE AUTOTEILE ONLINE

**MOBILE AUTODOC APP: TOLLE ANGEBOTE UND BEQUEMES
EINKAUFEN**



+ AUTODOC

GET IT ON
Google Play

 **Download on the
App Store**

Download

EINE GROSSE AUSWAHL AN ERSATZTEILEN FÜR IHR AUTO

ZÜNDKERZEN: EINE GROSSE AUSWAHL

ⓘ HAFTUNGSAUSSCHLUSS:

Das Dokument beinhaltet nur allgemeine Empfehlungen, die hilfreich für Sie sein können, wenn Sie Reparatur- oder Ersatzmaßnahmen durchführen. AUTODOC haftet nicht für Verluste, Verletzungen, Schäden am Eigentum, die während des Reparatur- oder Ersatzprozesses durch eine fehlerhafte Anwendung oder eine falsche Auslegung der bereitgestellten Informationen auftreten.

AUTODOC haftet nicht für irgendwelche Fehler und Unklarheiten in dieser Anleitung. Die Informationen werden nur für informative Zwecke bereitgestellt und können Anweisungen von Fachleuten nicht ersetzen.

AUTODOC haftet nicht für die falsche oder gefährliche Verwendung von Geräten, Werkzeugen und Autoteilen. AUTODOC empfiehlt dringend, vorsichtig zu sein und die Sicherheitsvorschriften zu beachten, wenn Sie eine Reparatur oder einen Austausch vornehmen. Denken Sie daran: Die Verwendung von Autoteilen minderwertiger Qualität garantiert nicht die erforderliche Verkehrssicherheit.

© Copyright 2022 – Alle Inhalte, insbesondere Texte, Fotografien und Grafiken sind urheberrechtlich geschützt. Alle Rechte, einschließlich der Vervielfältigung, Veröffentlichung, Bearbeitung und Übersetzung, bleiben vorbehalten, AUTODOC GmbH.