



Anleitung: **MERCEDES-
BENZ Sprinter 3-T Bus
(W903)** Motoröl und
Ölfiler wechseln

ÄHNLICHES VIDEO-TUTORIAL



Dieses Video zeigt den Wechsel eines ähnlichen Autoteils an einem anderen Fahrzeug

Wichtig!

Dieser Ablauf des Austauschs kann für folgende Fahrzeuge benutzt werden:
 MERCEDES-BENZ Sprinter 3-T Bus (W903) 308 CDI 2.2, MERCEDES-BENZ Sprinter 3-T Bus (W903) 311 CDI 2.2, MERCEDES-BENZ Sprinter 3-T Bus (W903) 313 CDI 2.2, MERCEDES-BENZ Sprinter 3-T Bus (W903) 316 CDI 2.7, MERCEDES-BENZ Sprinter 3-T Bus (W903) 311 CDI 2.2 4x4, MERCEDES-BENZ Sprinter 3-T Bus (W903) 313 CDI 2.2 4x4, MERCEDES-BENZ Sprinter 3-T Bus (W903) 316 CDI 2.7 4x4

Die Schritte können je nach Fahrzeugdesign leicht variieren.

Diese Anleitung wurde erstellt auf der Grundlage des Wechsels eines ähnlichen Autoteils für: MERCEDES-BENZ Vito Bus (W638) 112 CDI 2.2 (638.194)

**AUSTAUSCH: MOTORÖL UND ÖLFILTER – MERCEDES-
BENZ SPRINTER 3-T BUS (W903). WERKZEUGE, DIE SIE
EVENTUELL BENÖTIGEN:**



- Allzweck-Reinigungsspray
- Ölfilterschlüssel 76-14F
- Steckschlüssel-Einsatz Nr. 13
- Ring-Gabelschlüssel Nr. 13
- Ratschenschlüssel
- Drehmomentschlüssel
- Flacher Schraubendreher
- Trichter
- Ölablasswanne
- Mikrofaser Handtuch
- Kotflügelschoner

Werkzeuge kaufen

AUTODOC empfiehlt:

- Ersetzen Sie den Ölfilter, wann immer Sie das Motoröl austauschen.
- Achtung! Schalten Sie den Motor vor Beginn der Arbeiten ab – MERCEDES-BENZ Sprinter 3-T Bus (W903).
- Tragen Sie Handschuhe um Kontakt mit heißen Flüssigkeiten zu verhindern.

FÜHREN SIE DEN WECHSEL IN DER FOLGENDEN REIHENFOLGE DURCH:

- 1 Öffnen Sie die Haube.
- 2 Verwenden Sie eine Kotflügel-Schutzabdeckung, um Schäden an der Lackierung und den Kunststoffteilen des Autos zu verhindern.
- 3 Schrauben Sie die Öleinfüllschraube ab.



- 4 Reinigen Sie den Bereich um die Ablassöffnung der Ölwanne. Verwenden Sie Allzweckreinigungsspray.
- 5 Heben Sie das Auto unter Verwendung eines Wagenhebers an oder platzieren Sie über einer Werkstattgrube.

**Austausch: Motoröl und Ölfilter – MERCEDES-BENZ Sprinter 3-T Bus (W903).
Tipp von AUTODOC:**

- Das Fahrzeug muss auf ebenem Kiel sein und wenn es im Winkel ist, muss die Ablassschraube an der tiefsten Stelle sein.

6 Stellen Sie einen Altöl-Behälter mit mindestens 8 l Fassungsvermögen unter die Ablassöffnung.



7 Drehen Sie die Ablassschraube heraus. Verwenden Sie Ring-Gabelschlüssel Nr. 13.



8 Lassen Sie das Altöl ab.



**Austausch: Motoröl und Ölfilter – MERCEDES-BENZ Sprinter 3-T Bus (W903).
Tipp von AUTODOC-Experten:**

- Vorsicht! Das Öl könnte heiß sein.

9 Reinigen Sie den Deckel des Ölfilter-Gehäuses. Verwenden Sie Allzweckreinigungsspray.



10 Schrauben Sie den Ölfilter ab. Verwenden Sie Steckschlüssel 76-14F. Verwenden Sie einen Ratschenschlüssel.



11 Entfernen Sie den Ölfilter. Legen Sie den alten Ölfilter in den Behälter.



Austausch: Motoröl und Ölfilter – MERCEDES-BENZ Sprinter 3-T Bus (W903).
Tipp:

- Rücken Sie den Behälter nach. Das Öl beginnt sofort durch die Ablassöffnung abzufließen, nachdem Sie den Ölfilter entfernt haben.

12 Bedecken Sie das Ölfiltergehäuse mit einem Mikrofaser Tuch, um zu verhindern, dass Schmutz und Fremdkörper in das System gelangen.

13 Lösen Sie den Ölfilter vom Filterdeckel.



14

Entfernen Sie die alten O-Ringe aus dem Ölfilterdeckel. Verwenden Sie einen flachen Schraubendreher.



15

Reinigen Sie den Deckel des Ölfilter-Gehäuses. Verwenden Sie Allzweckreinigungsspray.



16

Setzen Sie neue O-Ringe sowie einen neuen Ölfilter in deren Aufnahmen an der Filterabdeckung ein.



Bitte beachten Sie!

- Stellen Sie sicher, dass Sie den Filter korrekt einbauen. Vertauschen Sie die beiden Seiten dieses Bauteils nicht.

17

Entfernen Sie das Mikrofaser Tuch vom Ölfiltergehäuse.

18

Schmieren Sie die Gummidichtung des neuen Filters mit einer kleinen Menge frischen Öls.



19

Schrauben Sie den neuen Filter in seinen Platz.



20

Schrauben Sie die Kappe an. Verwenden Sie Steckschlüssel 76-14F. Verwenden Sie einen Drehmomentschlüssel. Ziehen Sie ihn mit 25 Nm Drehmoment fest.

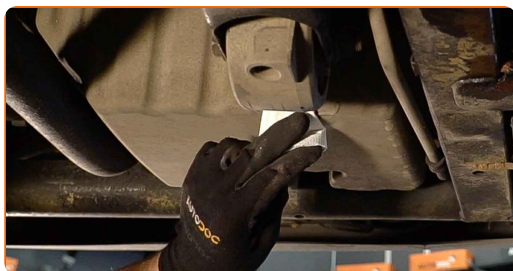


AUTODOC empfiehlt:

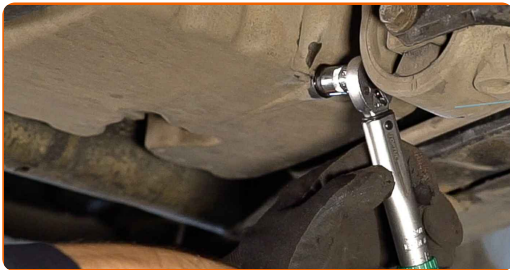
- Warten Sie, bis das Öl vollständig durch die Ablassöffnung abgeflossen ist.

21

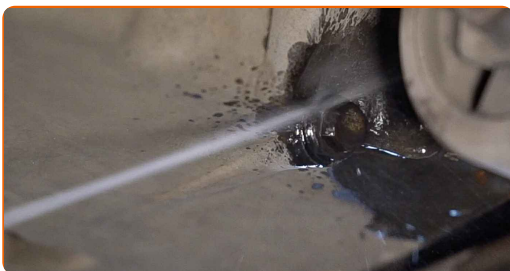
Reinigen Sie den Bereich um die Ablassöffnung der Ölwanne.



- 22** Schrauben Sie die neue Ablassschraube ein und ziehen Sie sie fest. Verwenden Sie Stecknuss Nr. 13. Verwenden Sie einen Drehmomentschlüssel. Ziehen Sie ihn mit 30 Nm Drehmoment fest.

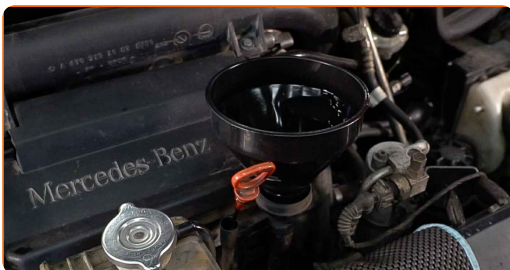


- 23** Reinigen Sie den Bereich um die Ablassöffnung der Ölwanne. Verwenden Sie Allzweckreinigungsspray.

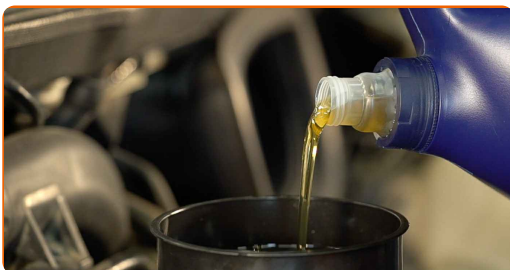


- 24** Senken Sie das Auto ab.

- 25** Entfernen Sie die Öleinfüllschraube. Setzen Sie den Trichter ein.



- 26** Füllen Sie neues Öl in der vom Fahrzeughersteller empfohlenen Menge in den Motor ein.



AUTODOC empfiehlt:

- Verwenden Sie das vom Hersteller empfohlene Öl.

27

Überprüfen Sie den Ölstand mit Hilfe des Ölmesstabs. Füllen Sie Öl nach, falls nötig.



Bitte beachten Sie!

- Der Ölstand sollte zwischen den Markierungen für Minimum und Maximum liegen.

28

Befestigen Sie den Deckel des Öleinfüllstutzens.



29

Lassen Sie den Motor ein paar Minuten laufen. Nachdem die Ölstands-Warnleuchte erloschen ist, stoppen Sie den Motor.

30

Überprüfen Sie den Ölstand 5 Minuten nach dem Anhalten des Motors, verwenden Sie einen Peilstab und fügen Sie - wenn nötig - Öl hinzu.



**Austausch: Motoröl und Ölfilter – MERCEDES-BENZ Sprinter 3-T Bus (W903).
AUTODOC-Experten empfehlen:**

- Der Ölstand sollte zwischen den Markierungen für Minimum und Maximum liegen.
- Stellen Sie sicher, dass der Deckel des Öleinfüllstutzens richtig fest ist.
- Überprüfen Sie die Ablassschraube der Ablassöffnung und die Ölfilterdichtung auf deren Befestigung hin. Falls nötig, ziehen Sie sie vorsichtig nach.

31 Entfernen Sie die Kotflügel-Abdeckung.

32 Schließen Sie die Haube.

**Austausch: Motoröl und Ölfilter – MERCEDES-BENZ Sprinter 3-T Bus (W903).
Tipp:**

- Beachten Sie, dass die Ölstands-Warnleuchte, die unzureichenden Druck im Schmiersystem anzeigt, länger als gewöhnlich leuchten kann. Nach ein paar Sekunden wird das Öl alle Kanäle ausfüllen und die Leuchte erlischt.
- Um die Umwelt zu schützen, stellen Sie sicher, dass Sie die benutzten Filter an speziellen Rücknahmestellen entsorgen.

GUT GEMACHT! 

WEITERE TUTORIALS ANSEHEN

AUTODOC – TOP QUALITÄT UND PREISWERTE AUTOTEILE ONLINE

**MOBILE AUTODOC APP: TOLLE ANGEBOTE UND BEQUEMES
EINKAUFEN**



AUTODOC+

GET IT ON
 **Google Play**

Download on the
 **App Store**

Download

EINE GROSSE AUSWAHL AN ERSATZTEILEN FÜR IHR AUTO

ÖLFILTER: EINE GROSSE AUSWAHL

ⓘ HAFTUNGSAUSSCHLUSS:

Das Dokument beinhaltet nur allgemeine Empfehlungen, die hilfreich für Sie sein können, wenn Sie Reparatur- oder Ersatzmaßnahmen durchführen. AUTODOC haftet nicht für Verluste, Verletzungen, Schäden am Eigentum, die während des Reparatur- oder Ersatzprozesses durch eine fehlerhafte Anwendung oder eine falsche Auslegung der bereitgestellten Informationen auftreten.

AUTODOC haftet nicht für irgendwelche Fehler und Unklarheiten in dieser Anleitung. Die Informationen werden nur für informative Zwecke bereitgestellt und können Anweisungen von Fachleuten nicht ersetzen.

AUTODOC haftet nicht für die falsche oder gefährliche Verwendung von Geräten, Werkzeugen und Autoteilen. AUTODOC empfiehlt dringend, vorsichtig zu sein und die Sicherheitsvorschriften zu beachten, wenn Sie eine Reparatur oder einen Austausch vornehmen. Denken Sie daran: Die Verwendung von Autoteilen minderwertiger Qualität garantiert nicht die erforderliche Verkehrssicherheit.

© Copyright 2022 – Alle Inhalte, insbesondere Texte, Fotografien und Grafiken sind urheberrechtlich geschützt. Alle Rechte, einschließlich der Vervielfältigung, Veröffentlichung, Bearbeitung und Übersetzung, bleiben vorbehalten, AUTODOC GmbH.