

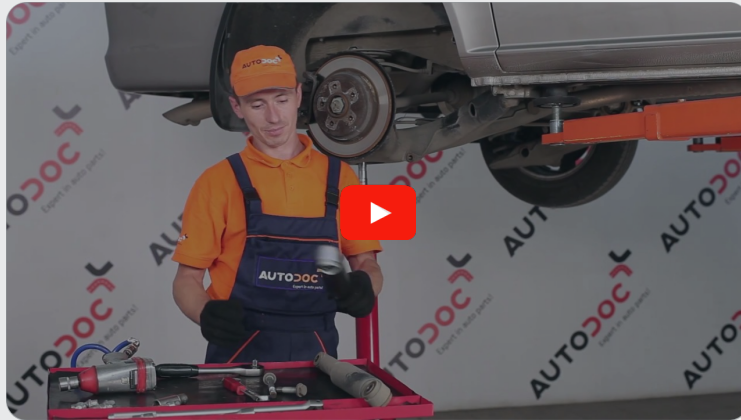


Anleitung: **MERCEDES-
BENZ VITO / MIXTO**

Kasten (W639)

Stoßdämpfer hinten
wechseln

ÄHNLICHES VIDEO-TUTORIAL



Dieses Video zeigt den Wechsel eines ähnlichen Autoteils an einem anderen Fahrzeug

Wichtig!

Dieser Ablauf des Austauschs kann für folgende Fahrzeuge benutzt werden:

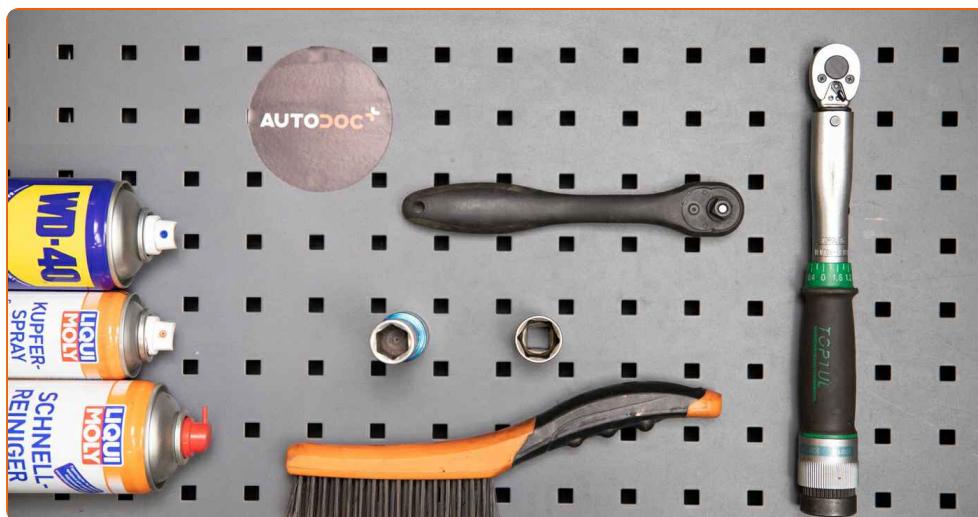
MERCEDES-BENZ VITO / MIXTO Kasten (W639) 110 CDI (639.601, 639.603, 639.605),
 MERCEDES-BENZ VITO / MIXTO Kasten (W639) 113 CDI (639.601, 639.603, 639.605),
 MERCEDES-BENZ VITO / MIXTO Kasten (W639) 116 CDI (639.601, 639.603, 639.605),
 MERCEDES-BENZ VITO / MIXTO Kasten (W639) 122 CDI (639.601, 639.603, 639.605),
 MERCEDES-BENZ VITO / MIXTO Kasten (W639) 115 CDI (639.601, 639.603, 639.605),
 MERCEDES-BENZ VITO / MIXTO Kasten (W639) 111 CDI (639.601, 639.603, 639.605),
 MERCEDES-BENZ VITO / MIXTO Kasten (W639) 119 (639.601, 639.603, 639.605),
 MERCEDES-BENZ VITO / MIXTO Kasten (W639) 122 (639.601, 639.603, 639.605),
 MERCEDES-BENZ VITO / MIXTO Kasten (W639) 109 CDI (639.601, 639.603, 639.605),
 MERCEDES-BENZ VITO / MIXTO Kasten (W639) 111 CDI (639.601, 639.603),
 MERCEDES-BENZ VITO / MIXTO Kasten (W639) 120 CDI (639.601, 639.603, 639.605),
 MERCEDES-BENZ VITO / MIXTO Kasten (W639) 111 CDI 4x4 (639.601, 639.603, 639.605),
 MERCEDES-BENZ VITO / MIXTO Kasten (W639) 115 CDI 4x4 (639.601, 639.603, 639.605),
 MERCEDES-BENZ VITO / MIXTO Kasten (W639) 126 (639.601, 639.603, 639.605),
 MERCEDES-BENZ VITO / MIXTO Kasten (W639) 123 (639.601), (+ 3)

Die Schritte können je nach Fahrzeugdesign leicht variieren.

Bitte beachten Sie, dass diese Anleitung auf der Grundlage des Wechsels von diesem Autoteil an einem baugleichen Fahrzeug erstellt wurde.

Diese Anleitung wurde erstellt auf der Grundlage des Wechsels eines ähnlichen Autoteils für: MERCEDES-BENZ VITO Bus (W639) 115 CDI (639.701, 639.703, 639.705)

AUSTAUSCH: STOSSDÄMPFER – MERCEDES-BENZ VITO / MIXTO KASTEN (W639). WERKZEUGE, DIE SIE BENÖTIGEN WERDEN:



- Drahtbürste
- WD-40-Spray
- Bremsenreiniger
- Kupferpaste
- Drehmomentschlüssel
- Steckschlüssel-Einsatz Nr. 21
- Impact-Nuss für Felgen Nr. 17
- Ratschenschlüssel
- Hydraulischer Getriebeheber
- Unterlegkeil

Werkzeuge kaufen

**Austausch: Stoßdämpfer – MERCEDES-BENZ VITO / MIXTO Kasten (W639).
AUTODOC empfiehlt:**

- Beide Stoßdämpfer der hinteren Aufhängung sollten gleichzeitig ausgewechselt werden.
- Der Ablauf des Austauschs ist für den linken und den rechten Stoßdämpfer der hinteren Aufhängung identisch.
- Alle Arbeiten sollten bei abgestelltem Motor ausgeführt werden.

AUSTAUSCH: STOSSDÄMPFER – MERCEDES-BENZ VITO / MIXTO KASTEN (W639). GEHEN SIE WIE FOLGT VOR:

1

Sichern Sie die Räder mit Hilfe von Unterlegkeilen.



2

Lösen Sie die Radhalterungsschrauben. Verwenden Sie eine Schlagnuss für Felgen # 17.



3

Heben Sie die Rückseite des Autos und sichern auf Stützen.



4 Schrauben Sie die Radbolzen heraus.



AUTODOC empfiehlt:

- **Achtung!** Um Verletzungen zu vermeiden, halten Sie das Rad fest, während Sie die Befestigungsschrauben herausschrauben. MERCEDES-BENZ VITO / MIXTO Kasten (W639)

5 Nehmen Sie das Rad ab.

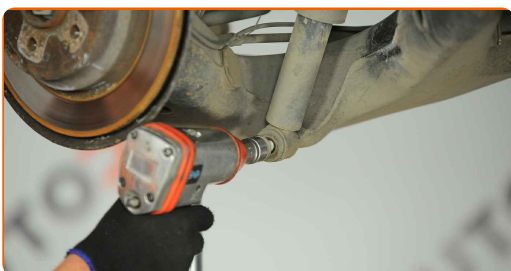


6 Stützen Sie den Arm. Benutzen Sie einen hydraulischen Getriebeheber.



7 Reinigen Sie die Stoßdämpferbefestigungen. Benutzen Sie eine Drahtbürste. Benutzen Sie WD-40-Spray.

- 8** Schrauben Sie den unteren Befestiger des Stoßdämpfers ab. Verwenden Sie Stecknuss Nr. 21. Verwenden Sie einen Ratschenschlüssel.



- 9** Entfernen Sie die Befestigungsschraube.

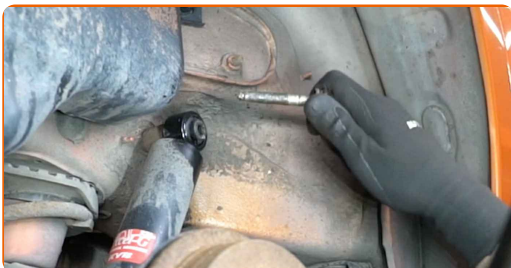
- 10** Schrauben Sie das obere Befestigungselement des Stoßdämpfers ab. Verwenden Sie Stecknuss Nr. 21. Verwenden Sie einen Ratschenschlüssel.



**Austausch: Stoßdämpfer – MERCEDES-BENZ VITO / MIXTO Kasten (W639).
AUTODOC empfiehlt:**

- Halten Sie, um Verletzungen zu vermeiden, den Stoßdämpfer fest während Sie die Befestigungsschrauben lösen.

- 11** Entfernen Sie die Befestigungsschraube.



12 Den Stoßdämpfer entfernen.

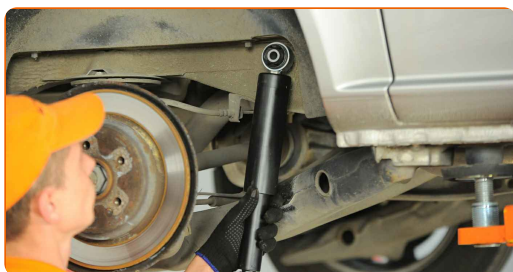


13 Reinigen Sie die Stoßdämpferaufnahmen. Benutzen Sie eine Drahtbürste. Benutzen Sie WD-40-Spray.

Austausch: Stoßdämpfer – MERCEDES-BENZ VITO / MIXTO Kasten (W639).
AUTODOC-Experten empfehlen:

- Bevor Sie einen neuen Stoßdämpfer anbringen, sollten Sie ihn 3 - 5 mal manuell pumpen.

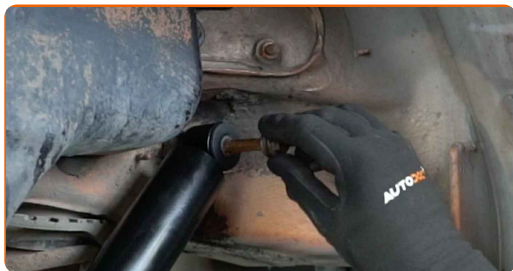
14 Platzieren Sie den Stoßdämpfer im Radkasten und befestigen Sie ihn.



AUTODOC empfiehlt:

- MERCEDES-BENZ VITO / MIXTO Kasten (W639) – Um Verletzungen zu vermeiden, halten Sie beim Einschrauben der Befestigungsschrauben den Stoßdämpfer fest.

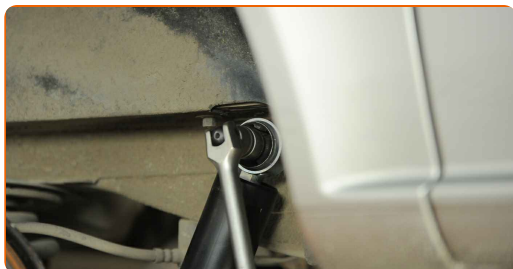
15 Bringen Sie die Befestigungsschrauben an.



16 Ziehen Sie den unteren Befestiger des Stoßdämpfers an. Verwenden Sie Stecknuss Nr. 21. Verwenden Sie einen Drehmomentschlüssel. Ziehen Sie ihn mit 130 Nm Drehmoment fest.



17 Ziehen Sie die obere Stoßdämpferbefestigung an. Verwenden Sie Stecknuss Nr. 21. Verwenden Sie einen Drehmomentschlüssel. Ziehen Sie ihn mit 130 Nm Drehmoment fest.



18 Entfernen Sie den Träger unter dem Arm.

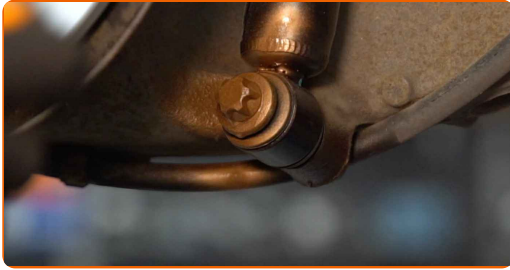


AUTODOC empfiehlt:

- Austausch: Stoßdämpfer – MERCEDES-BENZ VITO / MIXTO Kasten (W639). Senken Sie den Getriebeheber langsam und ruckfrei ab, um eine Beschädigung der Komponenten und Vorrichtungen zu vermeiden.

19

Behandeln Sie die Befestigungen des Stoßdämpfers. Benutzen Sie ein Kupferschmiermittel.



20

Behandeln Sie die Oberfläche, an der die Bremsscheibe die Felge berührt. Benutzen Sie ein Kupferschmiermittel.



21

Die Bremsscheibenoberfläche reinigen. Benutzen Sie einen Bremsenreiniger.



AUTODOC empfiehlt:

- Austausch: Stoßdämpfer – MERCEDES-BENZ VITO / MIXTO Kasten (W639).
Lassen Sie einige Minuten nach dem Auftragen des Sprays verstreichen.

22

Bringen Sie das Rad an.



AUTODOC empfiehlt:

- **Achtung!** Um Verletzungen zu vermeiden, halten Sie das Rad fest, während Sie die Befestigungsschrauben am Auto einschrauben. MERCEDES-BENZ VITO / MIXTO Kasten (W639)

23

Schrauben Sie die Radbolzen fest. Verwenden Sie eine Schlagnuss für Felgen # 17.



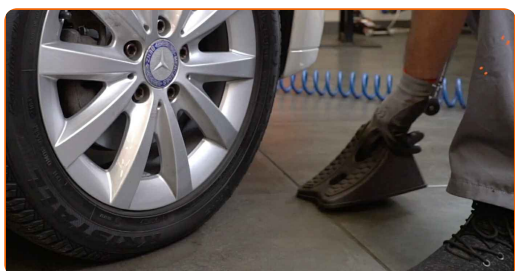
24

Senken Sie das Auto und ziehen Sie die Radschrauben über Kreuz an. Verwenden Sie eine Schlagnuss für Felgen # 17. Verwenden Sie einen Drehmomentschlüssel. Ziehen Sie ihn mit 130 Nm Drehmoment fest.



25

Entfernen Sie den Wagenheber sowie die Unterlegkeile.



GUT GEMACHT! 

WEITERE TUTORIALS ANSEHEN

AUTODOC – TOP QUALITÄT UND PREISWERTE AUTOTEILE ONLINE

MOBILE AUTODOC APP: TOLLE ANGEBOTE UND BEQUEMES EINKAUFEN



+ AUTODOC

GET IT ON  **Google Play**

 **Download on the App Store**

Download

EINE GROSSE AUSWAHL AN ERSATZTEILEN FÜR IHR AUTO

STOSSDÄMPFER: EINE GROSSE AUSWAHL

ⓘ HAFTUNGSAUSSCHLUSS:

Das Dokument beinhaltet nur allgemeine Empfehlungen, die hilfreich für Sie sein können, wenn Sie Reparatur- oder Ersatzmaßnahmen durchführen. AUTODOC haftet nicht für Verluste, Verletzungen, Schäden am Eigentum, die während des Reparatur- oder Ersatzprozesses durch eine fehlerhafte Anwendung oder eine falsche Auslegung der bereitgestellten Informationen auftreten.

AUTODOC haftet nicht für irgendwelche Fehler und Unklarheiten in dieser Anleitung. Die Informationen werden nur für informative Zwecke bereitgestellt und können Anweisungen von Fachleuten nicht ersetzen.

AUTODOC haftet nicht für die falsche oder gefährliche Verwendung von Geräten, Werkzeugen und Autoteilen. AUTODOC empfiehlt dringend, vorsichtig zu sein und die Sicherheitsvorschriften zu beachten, wenn Sie eine Reparatur oder einen Austausch vornehmen. Denken Sie daran: Die Verwendung von Autoteilen minderwertiger Qualität garantiert nicht die erforderliche Verkehrssicherheit.

© Copyright 2023 – Alle Inhalte, insbesondere Texte, Fotografien und Grafiken sind urheberrechtlich geschützt. Alle Rechte, einschließlich der Vervielfältigung, Veröffentlichung, Bearbeitung und Übersetzung, bleiben vorbehalten, AUTODOC SE.