



Anleitung: **MERCEDES-  
BENZ W124 T-modell  
(S124)** Zündspule  
wechseln

## ÄHNLICHES VIDEO-TUTORIAL



Dieses Video zeigt den Wechsel eines ähnlichen Autoteils an einem anderen Fahrzeug

### **Wichtig!**

Dieser Ablauf des Austauschs kann für folgende Fahrzeuge benutzt werden:  
 MERCEDES-BENZ W124 T-modell (S124) 300 TE 3.0 4-matic (124.290), MERCEDES-BENZ W124 T-modell (S124) 300 TE 3.0 (124.090), MERCEDES-BENZ W124 T-modell (S124) 260 TE 2.6 FGST., MERCEDES-BENZ W124 T-modell (S124) 260 TE FGST. 2.6

Die Schritte können je nach Fahrzeugdesign leicht variieren.

Diese Anleitung wurde erstellt auf der Grundlage des Wechsels eines ähnlichen Autoteils für: MERCEDES-BENZ 190 (W201) 2.0 (201.023)

**AUSTAUSCH: ZÜNDSPULE – MERCEDES-BENZ W124 T-  
MODELL (S124). WERKZEUGE, DIE SIE BENÖTIGEN  
WERDEN:**



- Drahtbürste
- Hochtemperatur-Zündkerzenfett
- Dielektrikfett
- Drehmomentschlüssel
- Ring-Gabelschlüssel Nr. 10
- Steckschlüssel-Einsatz Nr. 10
- Zündkerzennuss Nr. 16
- Ratschenschlüssel
- Phillips-schraubendreher
- Brechstange
- Kotflügelschoner

**Werkzeuge kaufen**

**Austausch: Zündspule – MERCEDES-BENZ W124 T-modell (S124). Tipp von AUTODOC:**

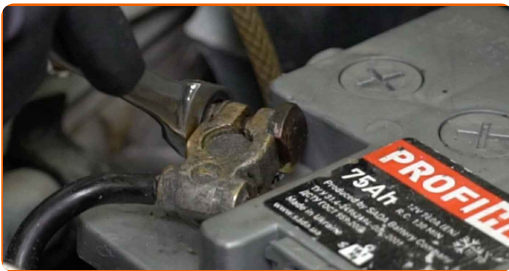
- Achtung! Schalten Sie den Motor vor Beginn der Arbeiten ab – MERCEDES-BENZ W124 T-modell (S124).

**FÜHREN SIE DEN WECHSEL IN DER FOLGENDEN REIHENFOLGE DURCH:**

**1** Öffnen Sie die Motorhaube.

**2** Verwenden Sie eine Kotflügel-Schutzabdeckung, um Schäden an der Lackierung und den Kunststoffteilen des Autos zu verhindern.

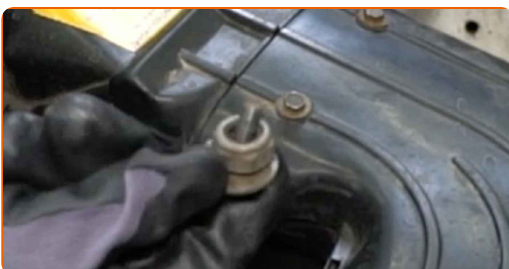
**3** Trennen Sie die Erdungskabelklemme von der Batterie. Verwenden Sie Ring-Gabelschlüssel Nr. 10.



**4** Schrauben Sie die Befestigungsschrauben des Einlassrohrs ab. Verwenden Sie einen Kreuzschlitzschraubendreher. Verwenden Sie Stecknuss Nr. 10. Verwenden Sie einen Ratschenschlüssel.



**5** Entfernen Sie die Befestigungsschrauben.



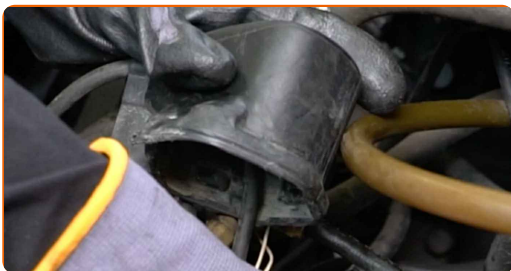
6

Entfernen Sie das Einlassrohr.



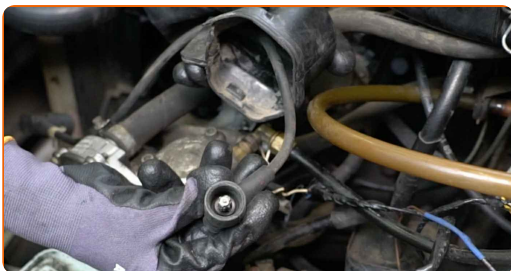
7

Entfernen Sie die Zündspulenabdeckung.



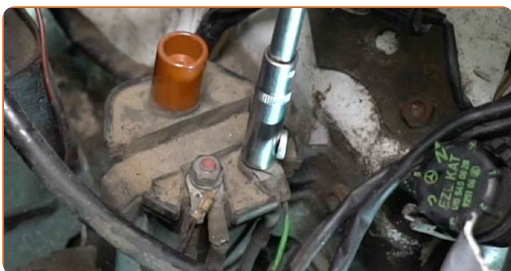
8

Ziehen Sie das Hochspannungskabel von der Zündspule ab.



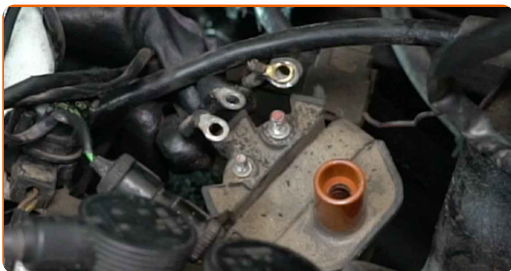
9

Schrauben Sie die Befestigungsmuttern von den Klemmen der Zündspule ab. Verwenden Sie Stecknuss Nr. 10. Verwenden Sie einen Ratschenschlüssel.



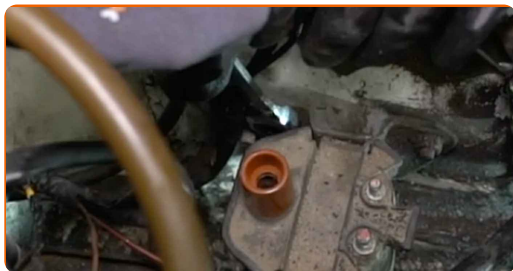
10

Ziehen Sie die Anschlüsse von der Zündspule ab.



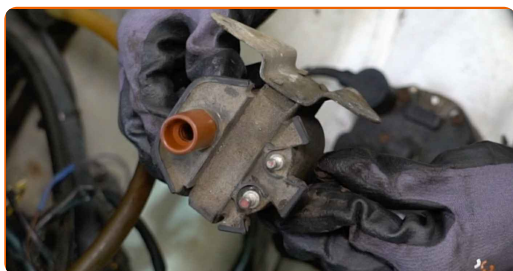
11

Schrauben Sie die Befestigungen der Zündspule ab. Verwenden Sie Ring-Gabelschlüssel Nr. 10.



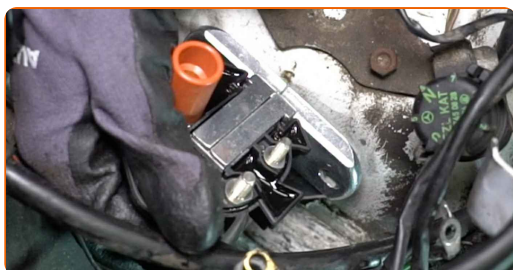
12

Entfernen Sie die Zündspule.



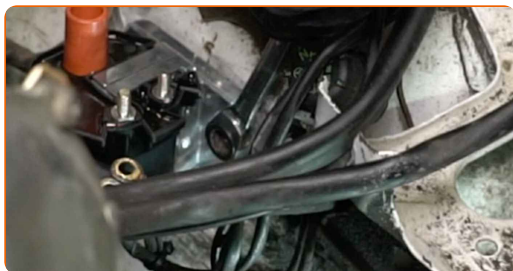
13

Bringen Sie eine neue Zündspule an.



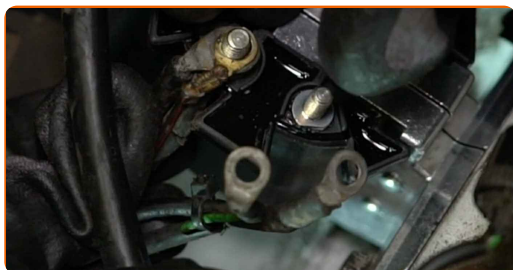
14

Schrauben Sie die Befestigungsmuttern der Zündspule auf. Verwenden Sie Ring-Gabelschlüssel Nr. 10.

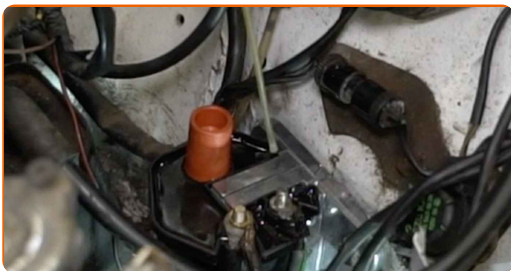


15

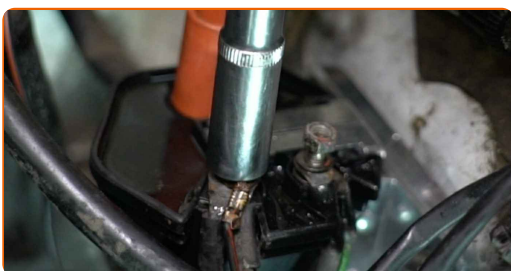
Stecken Sie die Anschlüsse auf die Zündspule auf.



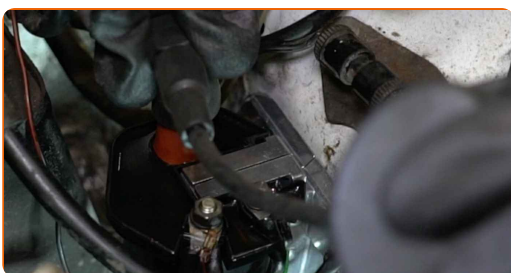
**16** Besprühen Sie die Klemmen der Zündspule. Verwenden Sie dielektrisches Fett.



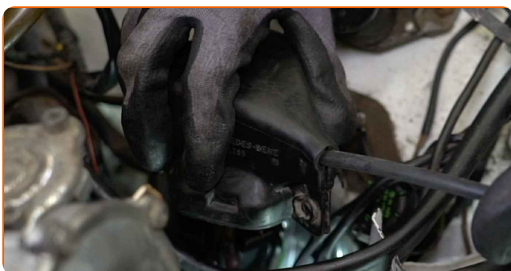
**17** Schrauben Sie die Anschlüsse an der Zündspule fest. Verwenden Sie Stecknuss Nr. 10. Verwenden Sie einen Ratschenschlüssel.



**18** Schließen Sie das Hochspannungskabel an die Zündspule an.



**19** Bringen Sie die Zündspulenabdeckung an.



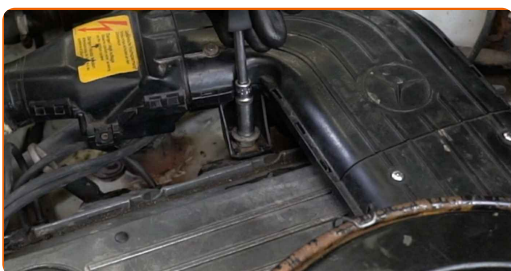
**20** Befestigen Sie das Einlassrohr.



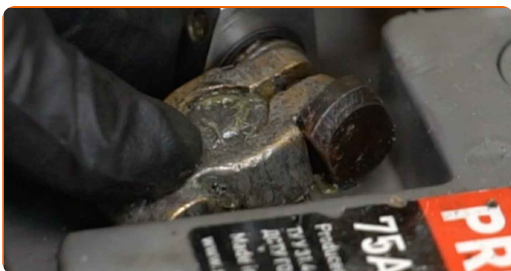
**21** Bringen Sie die Befestigungsschrauben an.



**22** Schrauben Sie die Befestigungsschrauben des Einlassrohrs ein. Verwenden Sie einen Kreuzschlitzschraubendreher. Verwenden Sie Stecknuss Nr. 10. Verwenden Sie einen Ratschenschlüssel.



**23** Schließen Sie die Erdungskabelklemme an der Batterie an.



**24** Lassen Sie den Motor ein paar Minuten laufen. Dies ist notwendig, um sicherzustellen, dass die Komponente ordnungsgemäß funktioniert.

**25** Den Motor abstellen.

**26** Entfernen Sie die Kotflügel-Abdeckung.

**27** Schließen Sie die Motorhaube.

**GUT GEMACHT!** 

**WEITERE TUTORIALS ANSEHEN**



# AUTODOC – TOP QUALITÄT UND PREISWERTE AUTOTEILE ONLINE

**MOBILE AUTODOC APP: TOLLE ANGEBOTE UND BEQUEMES EINKAUFEN**



**+ AUTODOC**

GET IT ON  
**Google Play**

Download on the  
**App Store**

**Download**

**EINE GROSSE AUSWAHL AN ERSATZTEILEN FÜR IHR AUTO**

**ZÜNDSPULE: EINE GROSSE AUSWAHL**

## **ⓘ HAFTUNGSAUSSCHLUSS:**

Das Dokument beinhaltet nur allgemeine Empfehlungen, die hilfreich für Sie sein können, wenn Sie Reparatur- oder Ersatzmaßnahmen durchführen. AUTODOC haftet nicht für Verluste, Verletzungen, Schäden am Eigentum, die während des Reparatur- oder Ersatzprozesses durch eine fehlerhafte Anwendung oder eine falsche Auslegung der bereitgestellten Informationen auftreten.

AUTODOC haftet nicht für irgendwelche Fehler und Unklarheiten in dieser Anleitung. Die Informationen werden nur für informative Zwecke bereitgestellt und können Anweisungen von Fachleuten nicht ersetzen.

AUTODOC haftet nicht für die falsche oder gefährliche Verwendung von Geräten, Werkzeugen und Autoteilen. AUTODOC empfiehlt dringend, vorsichtig zu sein und die Sicherheitsvorschriften zu beachten, wenn Sie eine Reparatur oder einen Austausch vornehmen. Denken Sie daran: Die Verwendung von Autoteilen minderwertiger Qualität garantiert nicht die erforderliche Verkehrssicherheit.

© Copyright 2023 – Alle Inhalte, insbesondere Texte, Fotografien und Grafiken sind urheberrechtlich geschützt. Alle Rechte, einschließlich der Vervielfältigung, Veröffentlichung, Bearbeitung und Übersetzung, bleiben vorbehalten, AUTODOC SE.