



Anleitung: **MERCEDES-
BENZ W124 T-modell
(S124)** Innenraumfilter
wechseln

ÄHNLICHES VIDEO-TUTORIAL



Dieses Video zeigt den Wechsel eines ähnlichen Autoteils an einem anderen Fahrzeug

Wichtig!

Dieser Ablauf des Austauschs kann für folgende Fahrzeuge benutzt werden:
MERCEDES-BENZ W124 T-modell (S124) 320 TE 3.2 (124.092)

Die Schritte können je nach Fahrzeugdesign leicht variieren.

Diese Anleitung wurde erstellt auf der Grundlage des Wechsels eines ähnlichen Autoteils für: MERCEDES-BENZ E-Klasse Limousine (W124) E 250 D (124.126, 124.129)

AUSTAUSCH: INNENRAUMFILTER – MERCEDES-BENZ
W124 T-MODELL (S124). WERKZEUGE, DIE SIE
EVENTUELL BENÖTIGEN:



- Phillips-schraubendreher

[Werkzeuge kaufen](#)

**Austausch: Innenraumfilter – MERCEDES-BENZ W124 T-modell (S124).
AUTODOC empfiehlt:**

- Ersetzen Sie den Innenraumfilter mindestens einmal alle sechs Monate, im Frühjahr und Herbst.
- Folgen Sie den Bedingungen, Empfehlungen und Anforderungen des zum Betrieb, die vom Hersteller zur Verfügung gestellt werden.
- Wenn die Luftströmung in der Kabine stark reduziert ist, ersetzen Sie den Filter vor einer geplanten Wartung.
- Alle Arbeiten sollten bei abgestelltem Motor ausgeführt werden.

AUSTAUSCH: INNENRAUMFILTER – MERCEDES-BENZ W124 T-MODELL (S124). FÜHREN SIE DIE FOLGENDEN SCHRITTE DURCH:

1 Öffnen Sie die Motorhaube.

2 Entfernen Sie die Dichtung der Wasserkastenabdeckung.



3 Entfernen Sie das mittlere Element, das die Dichtung der Wasserkastenabdeckung hält.



4 Entfernen Sie das Gummiformteil der Windschutzscheibe.



5 Schrauben Sie die Befestigungsschrauben des Ablaufs ab. Verwenden Sie einen Kreuzschlitzschraubendreher.



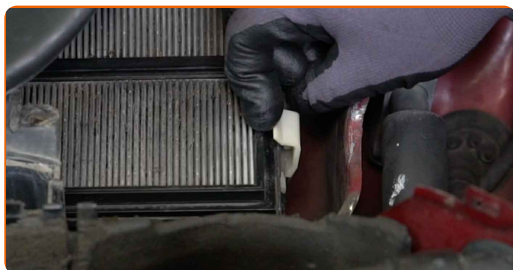
6 Entfernen Sie das seitliche Teil des Ablaufs.



7 Entfernen Sie den mittleren Teil des Ablaufs.

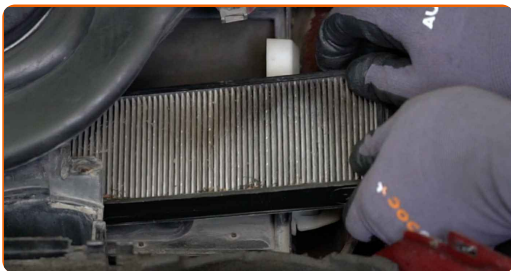


8 Drücken Sie auf die Halterung des Innenraumfilters, um sie zu lösen.



9

Entfernen Sie die Innenraumfilter.



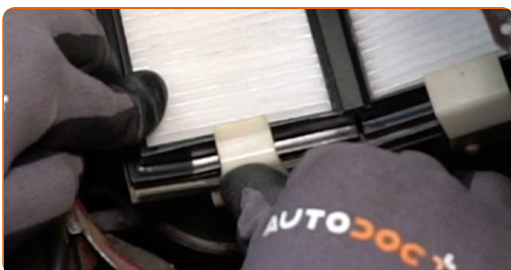
10

Montieren Sie die Innenraumfilter.



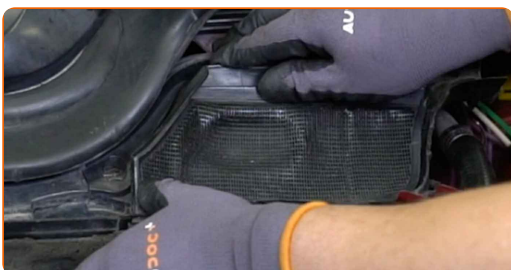
11

Rasten Sie den Innenraumfilter wieder ein.



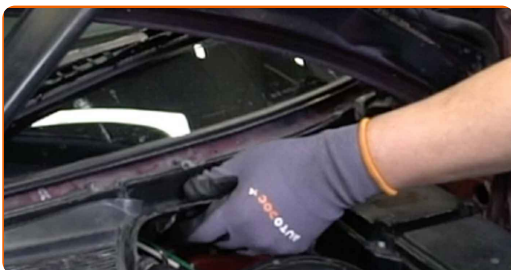
12

Montieren Sie den mittleren Teil des Ablaufs.



13

Montieren Sie das seitliche Teil des Ablaufs.



14 Schrauben Sie die Befestigungsschrauben des Ablaufs ein. Verwenden Sie einen Kreuzschlitzschraubendreher.



15 Setzen Sie das Gummiformteil der Windschutzscheibe ein.



16 Setzen Sie das mittlere Element ein, das die Dichtung der Wasserkastenabdeckung hält.



17 Bringen Sie die Dichtung der Wasserkastenabdeckung an.



18 Schließen Sie die Motorhaube.

19 Schalten Sie die Zündung ein.

20 Schalten Sie die Klimaanlage ein. Dies ist notwendig, um sicherzustellen, dass die Komponente ordnungsgemäß funktioniert.

21

Schalten Sie die Zündung ab.

GUT GEMACHT! 

WEITERE TUTORIALS ANSEHEN

AUTODOC – TOP QUALITÄT UND PREISWERTE AUTOTEILE ONLINE

MOBILE AUTODOC APP: TOLLE ANGEBOTE UND BEQUEMES EINKAUFEN



+ AUTODOC

GET IT ON
Google Play

Download on the
App Store

Download

EINE GROSSE AUSWAHL AN ERSATZTEILEN FÜR IHR AUTO

INNENRAUMFILTER: EINE GROSSE AUSWAHL

ⓘ HAFTUNGSAUSSCHLUSS:

Das Dokument beinhaltet nur allgemeine Empfehlungen, die hilfreich für Sie sein können, wenn Sie Reparatur- oder Ersatzmaßnahmen durchführen. AUTODOC haftet nicht für Verluste, Verletzungen, Schäden am Eigentum, die während des Reparatur- oder Ersatzprozesses durch eine fehlerhafte Anwendung oder eine falsche Auslegung der bereitgestellten Informationen auftreten.

AUTODOC haftet nicht für irgendwelche Fehler und Unklarheiten in dieser Anleitung. Die Informationen werden nur für informative Zwecke bereitgestellt und können Anweisungen von Fachleuten nicht ersetzen.

AUTODOC haftet nicht für die falsche oder gefährliche Verwendung von Geräten, Werkzeugen und Autoteilen. AUTODOC empfiehlt dringend, vorsichtig zu sein und die Sicherheitsvorschriften zu beachten, wenn Sie eine Reparatur oder einen Austausch vornehmen. Denken Sie daran: Die Verwendung von Autoteilen minderwertiger Qualität garantiert nicht die erforderliche Verkehrssicherheit.

© Copyright 2023 – Alle Inhalte, insbesondere Texte, Fotografien und Grafiken sind urheberrechtlich geschützt. Alle Rechte, einschließlich der Vervielfältigung, Veröffentlichung, Bearbeitung und Übersetzung, bleiben vorbehalten, AUTODOC SE.