



Anleitung: **MERCEDES-
BENZ W124 T-modell
(S124)** Federn vorne
wechseln

ÄHNLICHES VIDEO-TUTORIAL



Dieses Video zeigt den Wechsel eines ähnlichen Autoteils an einem anderen Fahrzeug

Wichtig!

Dieser Ablauf des Austauschs kann für folgende Fahrzeuge benutzt werden:
 MERCEDES-BENZ W124 T-modell (S124) 300 D 3.0 (124.190), MERCEDES-BENZ W124 T-modell (S124) 300 TE-24 3.0 (124.091), MERCEDES-BENZ W124 T-modell (S124) 300 3.0 Turbo Diesel, MERCEDES-BENZ W124 T-modell (S124) 300 3.0 Turbo Diesel (124.193), MERCEDES-BENZ W124 T-modell (S124) 320 TE 3.2 (124.092), MERCEDES-BENZ W124 T-modell (S124) 280 TE 2.8 (124.088)

Die Schritte können je nach Fahrzeugdesign leicht variieren.

Diese Anleitung wurde erstellt auf der Grundlage des Wechsels eines ähnlichen Autoteils für: MERCEDES-BENZ E-Klasse Limousine (W124) E 250 D (124.126, 124.129)

**AUSTAUSCH: FEDERN – MERCEDES-BENZ W124 T-
MODELL (S124). WERKZEUGE, DIE SIE BENÖTIGEN
WERDEN:**



- Drahtbürste
- WD-40-Spray
- Allzweck-Reinigungsspray
- Keramikfett
- Drehmomentschlüssel
- Ring-Gabelschlüssel Nr. 13
- Ring-Gabelschlüssel Nr. 19
- Ring-Gabelschlüssel Nr. 22
- Steckschlüssel-Einsatz Nr. 13
- Steckschlüssel-Einsatz Nr. 19
- Sechskant-bit nr. H6
- Sechskant-bit nr. H7
- Impact-Nuss für Felgen Nr. 17
- Ratschenschlüssel
- Windeisen
- Wasserpumpenzange
- Brechstange
- Federbeinspanner
- Hydraulischer Getriebeheber
- Kotflügelschoner
- Unterlegkeil

Werkzeuge kaufen

Austausch: Federn – MERCEDES-BENZ W124 T-modell (S124). AUTODOC-Experten empfehlen:

- Beide Spiralfedern der vorderen Aufhängung sollten gleichzeitig ausgewechselt werden.
- Der Ablauf des Austauschs ist für die rechte und linke Spiralfeder der vorderen Aufhängung identisch.
- Alle Arbeiten sollten bei abgestelltem Motor ausgeführt werden.

AUSTAUSCH: FEDERN – MERCEDES-BENZ W124 T-MODELL (S124). FÜHREN SIE DIE FOLGENDEN SCHRITTE DURCH:

- 1** Sichern Sie die Räder mit Hilfe von Unterlegkeilen.
- 2** Lockern Sie die Radschrauben. Verwenden Sie eine Schlagnuss für Felgen # 17. Verwenden Sie ein Windeisen.



- 3** Heben Sie das Auto an.

AUTODOC empfiehlt:

- Wenn Sie einen Wagenheber verwenden, achten Sie darauf, dass er auf einer geraden Fläche ohne Unebenheiten steht.
- Stützen Sie das Fahrzeug zusätzlich mit Unterstellböcken ab.

4

Schrauben Sie die Radbolzen heraus.



AUTODOC empfiehlt:

- Achtung! Um Verletzungen zu vermeiden, halten Sie das Rad fest, während Sie die Befestigungsschrauben herausschrauben. MERCEDES-BENZ W124 T-modell (S124)

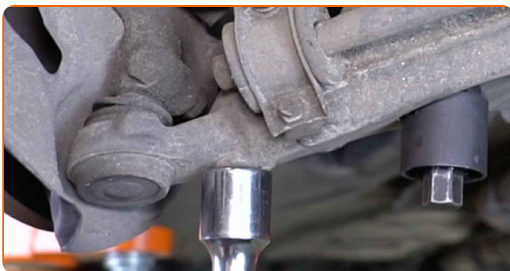
5

Nehmen Sie das Rad ab.



6

Stützen Sie den Achsschenkel. Benutzen Sie einen hydraulischen Getriebeheber.



7

Bringen Sie den Spiralfederspanner an der Spiralfeder an.

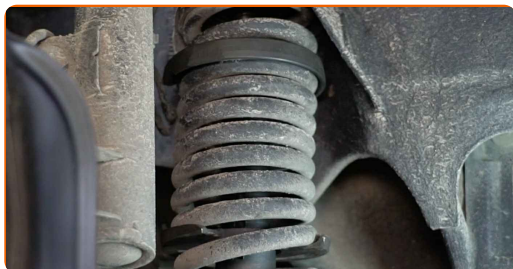


AUTODOC empfiehlt:

- Benutzen Sie Adapter und Spannbacken der geeigneten Größe.
- Die Spiralfederwindungen müssen sicher am Federspanner befestigt sein.
- Benutzen Sie qualitativ hochwertige Federspanner.

8

Spannen Sie die Feder.



Austausch: Federn – MERCEDES-BENZ W124 T-modell (S124). Tipp von AUTODOC-Experten:

- Gehen Sie äußerst vorsichtig vor. Die zusammengepresste Feder besitzt gewaltige Kräfte und kann Verletzungen verursachen, wenn sie sich löst.

9

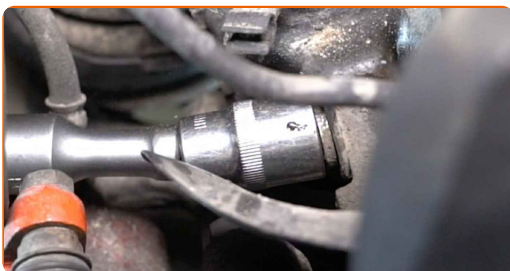
Reinigen Sie die Stoßdämpferbefestigungen. Benutzen Sie eine Drahtbürste. Benutzen Sie WD-40-Spray.



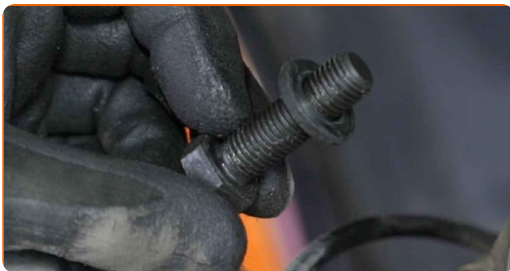
10 Trennen Sie die Verkabelung vom Federbein.



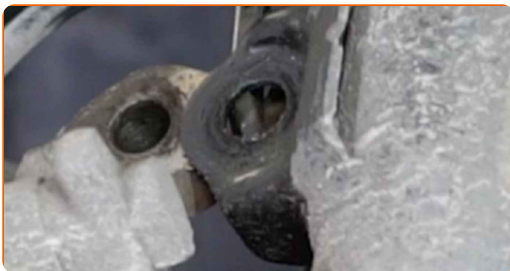
11 Lockern Sie die untere Befestigung am Stoßdämpfer. Verwenden Sie Stecknuss Nr. 19. Verwenden Sie einen Ratschenschlüssel.



12 Entfernen Sie die Befestigungsschrauben.



13 Lösen Sie das Federbein vom Achsschenkel. Benutzen Sie ein Brecheisen.



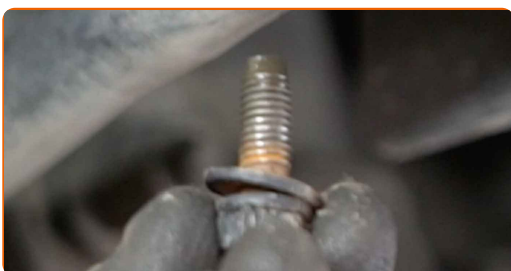
14 Reinigen Sie die Befestigungen der Stabilisatorbuchsenhalter. Benutzen Sie eine Drahtbürste. Benutzen Sie WD-40-Spray.



- 15** Schrauben Sie die Befestigungen der Stabilisatorbuchsenhalter heraus. Verwenden Sie Ring-Gabelschlüssel Nr. 13. Verwenden Sie Stecknuss Nr. 13. Verwenden Sie einen Ratschenschlüssel.



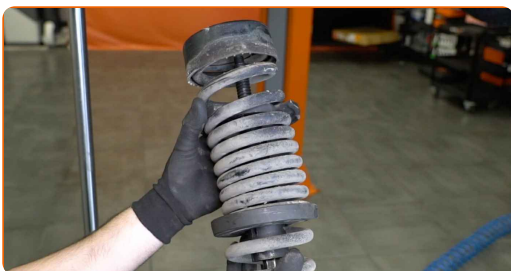
- 16** Entfernen Sie die Befestigungsschrauben.



- 17** Entfernen Sie die Stabilisatorbuchsenhalter.



- 18** Entfernen Sie die Spiralfeder zusammen mit dem Federspanner.



Austausch: Federn – MERCEDES-BENZ W124 T-modell (S124). AUTODOC-Experten empfehlen:

- Führen Sie keine Arbeiten an der Feder durch solange diese zusammengedrückt ist.

19

Entspannen Sie die Feder.



20

Setzen Sie den Federspanner auf die neue Feder.



Austausch: Federn – MERCEDES-BENZ W124 T-modell (S124). Tipp von AUTODOC:

- Der Federspanner sollte an der neuen Fahrwerksfeder in der gleichen Position sitzen wie an der alten Feder.

21

Spannen Sie die Feder.

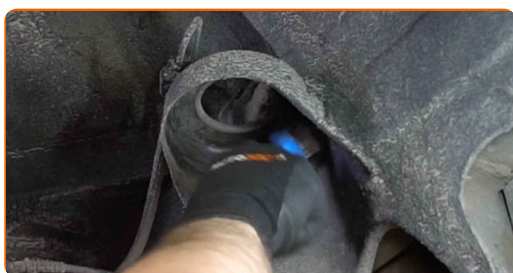


AUTODOC empfiehlt:

- Gehen Sie äußerst vorsichtig vor. Die zusammengepresste Feder besitzt gewaltige Kräfte und kann Verletzungen verursachen, wenn sie sich löst.

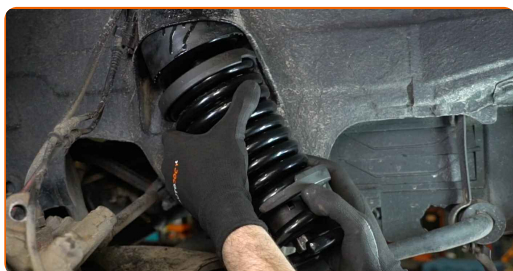
22

Reinigen Sie die Aufnahmen der Spiralfedern. Benutzen Sie eine Drahtbürste. Verwenden Sie Allzweckreinigungsspray.



23

Bauen Sie die Feder zusammen mit dem Federspanner ein.

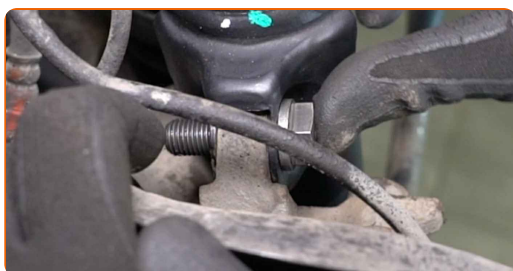


AUTODOC empfiehlt:

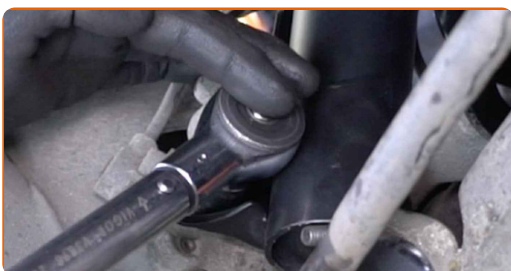
- Stellen Sie sicher, dass sich die Spiralfeder korrekt in ihren Aufnahmen positioniert ist.

24

Bringen Sie die Befestigungsschrauben an.



- 25** Ziehen Sie die unteren Befestigungen am Stoßdämpfer an. Verwenden Sie Stecknuss Nr. 19. Verwenden Sie einen Drehmomentschlüssel. Ziehen Sie ihn mit 110 Nm Drehmoment fest.

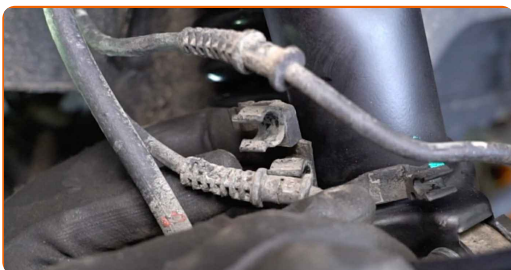


- 26** Entfernen Sie die Stütze unter dem Achsschenkel.

AUTODOC empfiehlt:

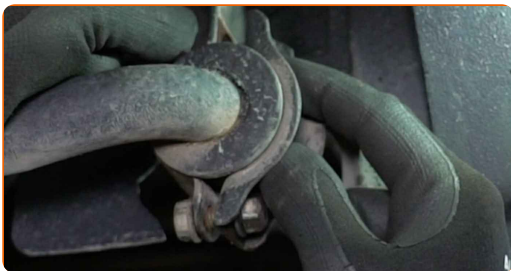
- Senken Sie hydraulischen Getriebeheber langsam ohne ruckartige Bewegungen ab, um Beschädigungen an den Baugruppen und Mechanismen zu vermeiden.

- 27** Befestigen Sie die Verkabelung am Federbein.

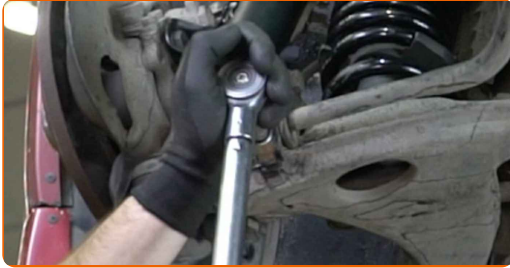


- 28** Bringen Sie die Stabilisatorbuchsenhalter an. Verwenden Sie eine Wasserpumpenzange.

- 29** Bringen Sie die Befestigungsschrauben an.



- 30** Ziehen Sie die Schraubbefestigungen an den Schellen der Stabilager fest. Verwenden Sie Ring-Gabelschlüssel Nr. 13. Verwenden Sie Stecknuss Nr. 13. Verwenden Sie einen Drehmomentschlüssel. Ziehen Sie ihn mit 20 Nm Drehmoment fest.



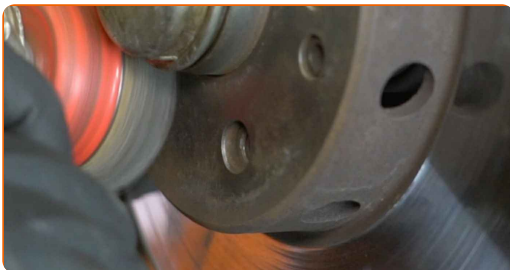
- 31** Entspannen Sie die Feder.



- 32** Entfernen Sie den Spiralfederspanner.

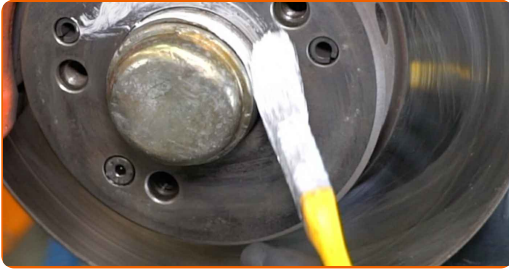


- 33** Reinigen Sie die Oberfläche an welcher die Felge montiert werden soll. Benutzen Sie eine Drahtbürste. Verwenden Sie Allzweckreinigungsspray.



34

Behandeln Sie die Oberfläche, an der die Bremsscheibe die Felge berührt. Verwenden Sie Keramikfett.



35

Bauen Sie das Rad ein.



Austausch: Federn – MERCEDES-BENZ W124 T-modell (S124). AUTODOC empfiehlt:

- Um Verletzungen zu vermeiden, halten Sie beim Schrauben der Befestigungsschrauben das Rad fest.

36

Schrauben Sie die Radbolzen fest. Verwenden Sie eine Schlagnuss für Felgen # 17. Verwenden Sie einen Ratschenschlüssel.



- 37 Senken Sie das Auto und ziehen Sie die Radschrauben über Kreuz an. Verwenden Sie eine Schlagnuss für Felgen # 17. Verwenden Sie einen Drehmomentschlüssel. Ziehen Sie ihn mit 110 Nm Drehmoment fest.



- 38 Entfernen Sie den Wagenheber sowie die Unterlegkeile.



GUT GEMACHT! 

WEITERE TUTORIALS ANSEHEN

AUTODOC – TOP QUALITÄT UND PREISWERTE AUTOTEILE ONLINE

**MOBILE AUTODOC APP: TOLLE ANGEBOTE UND BEQUEMES
EINKAUFEN**



EINE GROSSE AUSWAHL AN ERSATZTEILEN FÜR IHR AUTO

FEDERN: EINE GROSSE AUSWAHL

ⓘ HAFTUNGSAUSSCHLUSS:

Das Dokument beinhaltet nur allgemeine Empfehlungen, die hilfreich für Sie sein können, wenn Sie Reparatur- oder Ersatzmaßnahmen durchführen. AUTODOC haftet nicht für Verluste, Verletzungen, Schäden am Eigentum, die während des Reparatur- oder Ersatzprozesses durch eine fehlerhafte Anwendung oder eine falsche Auslegung der bereitgestellten Informationen auftreten.

AUTODOC haftet nicht für irgendwelche Fehler und Unklarheiten in dieser Anleitung. Die Informationen werden nur für informative Zwecke bereitgestellt und können Anweisungen von Fachleuten nicht ersetzen.

AUTODOC haftet nicht für die falsche oder gefährliche Verwendung von Geräten, Werkzeugen und Autoteilen. AUTODOC empfiehlt dringend, vorsichtig zu sein und die Sicherheitsvorschriften zu beachten, wenn Sie eine Reparatur oder einen Austausch vornehmen. Denken Sie daran: Die Verwendung von Autoteilen minderwertiger Qualität garantiert nicht die erforderliche Verkehrssicherheit.

© Copyright 2023 – Alle Inhalte, insbesondere Texte, Fotografien und Grafiken sind urheberrechtlich geschützt. Alle Rechte, einschließlich der Vervielfältigung, Veröffentlichung, Bearbeitung und Übersetzung, bleiben vorbehalten, AUTODOC SE.