



Anleitung: **Nissan Micra**  
**K12** Bremsbeläge vorne  
wechseln

## VIDEO-TUTORIAL

**ⓘ Wichtig!**

Dieser Ablauf des Austauschs kann für folgende Fahrzeuge benutzt werden:  
NISSAN Note (E11, NE11) 1.5 dCi, NISSAN MICRA III (K12) 1.2 16V, NISSAN MICRA III (K12) 1.4 16V, NISSAN MICRA III (K12) 1.5 dCi, NISSAN MICRA III (K12) 1.0 16V, NISSAN Micra C+C III (K12) 1.4 16V, NISSAN Micra C+C III (K12) 1.6 160 SR, NISSAN MICRA III (K12) 1.6 SR 160, NISSAN Note (E11, NE11) 1.4, NISSAN Note (E11, NE11) 1.6, NISSAN MICRA III (K12) 1.2 LPG, NISSAN Note (E11, NE11) 1.4 LPG

Die Schritte können je nach Fahrzeugdesign leicht variieren.

**AUSTAUSCH: BREMSBELÄGE – NISSAN MICRA K12.  
LISTE DER WERKZEUGE, DIE SIE BENÖTIGEN:**



- Drahtbürste
- Nylon-Reinigungsbürste
- WD-40-Spray
- Bremsenreiniger
- Anti-Quietsch-Paste
- Keramikfett
- Drehmomentschlüssel
- Ring-Gabelschlüssel Nr. 13
- Ring-Gabelschlüssel Nr. 15
- Steckschlüssel-Einsatz Nr. 13
- Steckschlüssel-Einsatz Nr. 17
- Torx-Bit T40
- Impact-Nuss für Felgen Nr. 17
- Ratschenschlüssel
- Windeisen
- Bremskolbenrücksteller
- Phillips-schraubendreher
- Brechstange
- Schlagschraubenzieher
- Hammer
- Unterlegkeil

**WERKZEUGE KAUFEN**

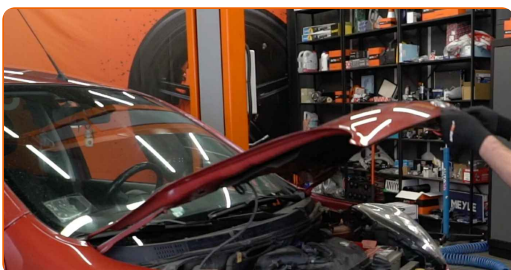
**Austausch: Bremsbeläge – Nissan Micra K12. Fachleute empfehlen:**

- Führen Sie den Ersatz der Bremsbeläge als kompletten Satz für jede Achse durch. Dies sichert ein effektives Bremsen.
- Der Austauschvorgang ist für alle Bremsbeläge an der gleichen Achse identisch.
- Alle Arbeiten sollten bei abgestelltem Motor ausgeführt werden.

**FÜHREN SIE DEN WECHSEL IN DER FOLGENDEN REIHENFOLGE DURCH:**

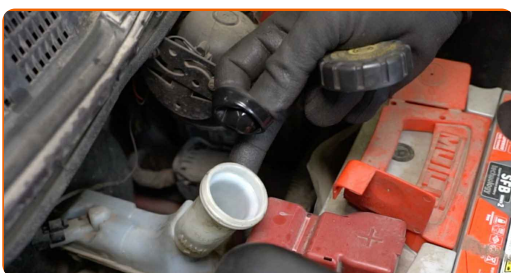
1

Öffnen Sie die Motorhaube.



2

Schrauben Sie die Kappe des Bremsflüssigkeitsausgleichsbehälters ab.



3

Sichern Sie die Räder mit Hilfe von Unterlegkeilen.

**4** Lockern Sie die Radschrauben. Verwenden Sie eine Schlagnuss für Felgen # 17. Verwenden Sie ein Windeisen.



**5** Heben Sie das Auto an.



**AUTODOC empfiehlt:**

- Wenn Sie einen Wagenheber verwenden, achten Sie darauf, dass er auf einer geraden Fläche ohne Unebenheiten steht.
- Stützen Sie das Fahrzeug zusätzlich mit Unterstellböcken ab.

**6** Schrauben Sie die Radbolzen heraus.



AUTODOC empfiehlt:

- Achtung! Um Verletzungen zu vermeiden, halten Sie das Rad fest, während Sie die Befestigungsschrauben herausschrauben. Nissan Micra K12

7

Nehmen Sie das Rad ab.



8

Verteilen Sie die Bremsbeläge. Benutzen Sie ein Brecheisen.



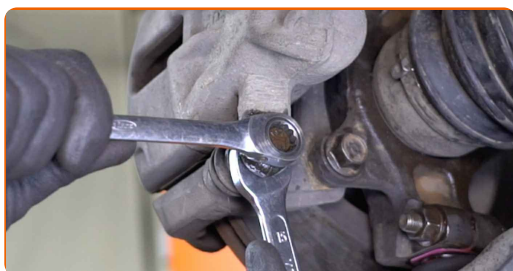
9

Die Bremssattelbefestigungen reinigen. Benutzen Sie eine Drahtbürste. Benutzen Sie WD-40-Spray.



10

Schrauben Sie die Befestigungen des Bremssattels ab. Verwenden Sie Ring-Gabelschlüssel Nr. 13. Verwenden Sie Ring-Gabelschlüssel Nr. 15.



**11**

Entfernen Sie die Befestigungsschrauben.

**12**

Entfernen Sie den Bremssattel.



**AUTODOC empfiehlt:**

- Binden Sie die Zange an die Aufhängung oder an den Körper mit einem Draht, ohne den Bremsschlauch zu trennen, um eine Entspannung des Bremssystems zu verhindern.
- Stellen Sie sicher, dass der Bremssattel nicht am Bremsschlauch hängt.
- Betätigen Sie nicht das Bremspedal, nachdem der Bremssattel entfernt wurde. Infolgedessen kann der Kolben aus dem Bremszylinder herausfallen und ein Bremsflüssigkeitsleck, sowie eine Druckentlastung können auftreten.

**13**

Entfernen Sie die Bremsbeläge.



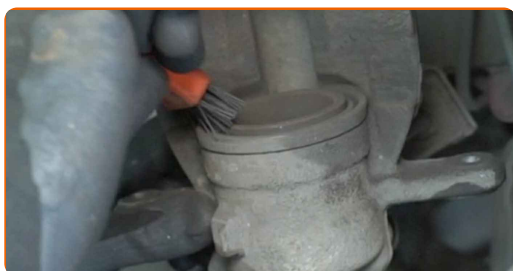
**AUTODOC empfiehlt:**

- Messen Sie die Bremsscheibendicke. Bei Erreichen der Verschleißgrenze muss das Teil ersetzt werden.



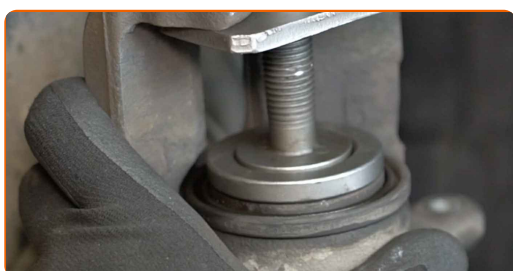
14

Behandeln Sie den Bremssattel-Kolben. Verwenden Sie eine Nylon-Reinigungsbürste. Benutzen Sie einen Bremsenreiniger.



15

Drücken Sie den Bremssattelkolben ein. Verwenden Sie den Bremskolbenrücksteller.



16

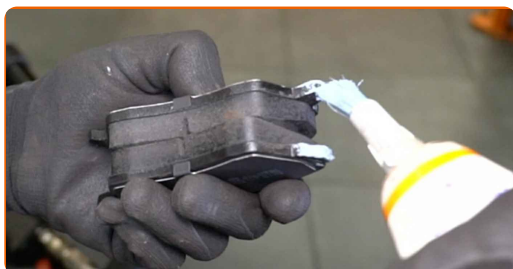
Entfernen Sie Schmutz und Staub vom Bremssattelhalter. Benutzen Sie eine Drahtbürste. Benutzen Sie einen Bremsenreiniger.

### Austausch: Bremsbeläge – Nissan Micra K12. Tipp:

- Bremssattelhalter, Bremssattelführungsstifte und Manschetten prüfen. Säubern Sie diese. Bei Bedarf ersetzen.

17

Behandeln Sie die Bremsbeläge in dem Bereich, wo ihre Oberfläche mit dem Bremssattelhalter in Berührung tritt. Benutzen Sie eine Anti-Quietsch-Paste.





**Austausch: Bremsbeläge – Nissan Micra K12. Tipp von AUTODOC-Experten:**

- Stellen Sie sicher, dass die Plattenoberfläche vor der Installation der Beläge sauber ist.

**18**

Bauen Sie die neuen Bremsbeläge ein.



**19**

Bauen Sie den Bremssattel ein und befestigen Sie diesen.



**20**

Bringen Sie die Befestigungsschrauben an.



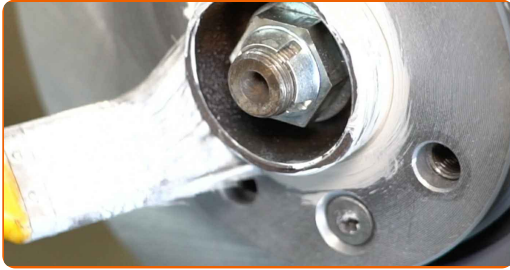
**21**

Ziehen Sie die Bremssattelbefestigungen fest. Verwenden Sie Ring-Gabelschlüssel Nr. 15. Verwenden Sie Stecknuss Nr. 13. Verwenden Sie einen Drehmomentschlüssel. Ziehen Sie ihn mit 35 Nm Drehmoment fest.



22

Behandeln Sie die Oberfläche, an der die Bremsscheibe die Felge berührt. Verwenden Sie Keramikfett.



23

Die Bremsscheibenoberfläche reinigen. Benutzen Sie einen Bremsenreiniger.

24

Bauen Sie das Rad ein.



**AUTODOC empfiehlt:**

- Wichtiger Hinweis! Halten Sie das Rad, während Sie die Befestigungsschrauben einschrauben. Nissan Micra K12

25

Schrauben Sie die Radbolzen fest. Verwenden Sie eine Schlagnuss für Felgen # 17. Verwenden Sie einen Ratschenschlüssel.



- 26** Senken Sie das Auto und ziehen Sie die Radschrauben über Kreuz an. Verwenden Sie eine Schlagnuss für Felgen # 17. Verwenden Sie einen Drehmomentschlüssel. Ziehen Sie ihn mit 110 Nm Drehmoment fest.



- 27** Entfernen Sie den Wagenheber sowie die Unterlegkeile.



**Austausch: Bremsbeläge – Nissan Micra K12. AUTODOC-Experten empfehlen:**

- Betätigen Sie, ohne den Motor zu starten, das Bremspedal mehrmals, bis Sie erheblichen Widerstand spüren.
- Überprüfen Sie den Bremsflüssigkeitsstand im Ausgleichsbehälter und füllen Sie gegebenenfalls nach.

- 28** Schrauben Sie die Kappe des Ausgleichsbehälters für die Bremsflüssigkeit fest.



29

Schließen Sie die Motorhaube.



AUTODOC empfiehlt:

- Für 150-200 km nach dem Austausch der Bremsbeläge reibungslos fahren. Vermeiden Sie unnötige und scharfe Bremsen bis zum Anschlag.

**GUT GEMACHT!** 

[WEITERE TUTORIALS ANSEHEN](#)

# AUTODOC – TOP QUALITÄT UND PREISWERTE AUTOTEILE ONLINE

MOBILE AUTODOC APP: TOLLE ANGEBOTE UND BEQUEMES  
EINKAUFEN



**+ AUTODOC**

GET IT ON  
**Google Play**

Download on the  
**App Store**

**Download**

**EINE GROSSE AUSWAHL AN ERSATZTEILEN FÜR IHR AUTO**

**KAUFEN SIE ERSATZTEILE FÜR NISSAN-AUTOS**

**BREMSBELÄGE: EINE GROSSE AUSWAHL**

**WÄHLEN SIE ERSATZTEILE FÜR NISSAN MICRA K12-AUTOS**

**BREMSBELÄGE FÜR NISSAN-AUTOS: JETZT ZUGREIFEN**

**BREMSBELÄGE FÜR NISSAN MICRA K12-AUTOS: DIE  
BESTEN SCHNÄPPCHEN UND ANGEBOTE**

## **HAFTUNGSAUSSCHLUSS:**

Das Dokument beinhaltet nur allgemeine Empfehlungen, die hilfreich für Sie sein können, wenn Sie Reparatur- oder Ersatzmaßnahmen durchführen. AUTODOC haftet nicht für Verluste, Verletzungen, Schäden am Eigentum, die während des Reparatur- oder Ersatzprozesses durch eine fehlerhafte Anwendung oder eine falsche Auslegung der bereitgestellten Informationen auftreten.

AUTODOC haftet nicht für irgendwelche Fehler und Unklarheiten in dieser Anleitung. Die Informationen werden nur für informative Zwecke bereitgestellt und können Anweisungen von Fachleuten nicht ersetzen.

AUTODOC haftet nicht für die falsche oder gefährliche Verwendung von Geräten, Werkzeugen und Autoteilen. AUTODOC empfiehlt dringend, vorsichtig zu sein und die Sicherheitsvorschriften zu beachten, wenn Sie eine Reparatur oder einen Austausch vornehmen. Denken Sie daran: Die Verwendung von Autoteilen minderwertiger Qualität garantiert nicht die erforderliche Verkehrssicherheit.

© Copyright 2023 – Alle Inhalte, insbesondere Texte, Fotografien und Grafiken sind urheberrechtlich geschützt. Alle Rechte, einschließlich der Vervielfältigung, Veröffentlichung, Bearbeitung und Übersetzung, bleiben vorbehalten, AUTODOC SE.