

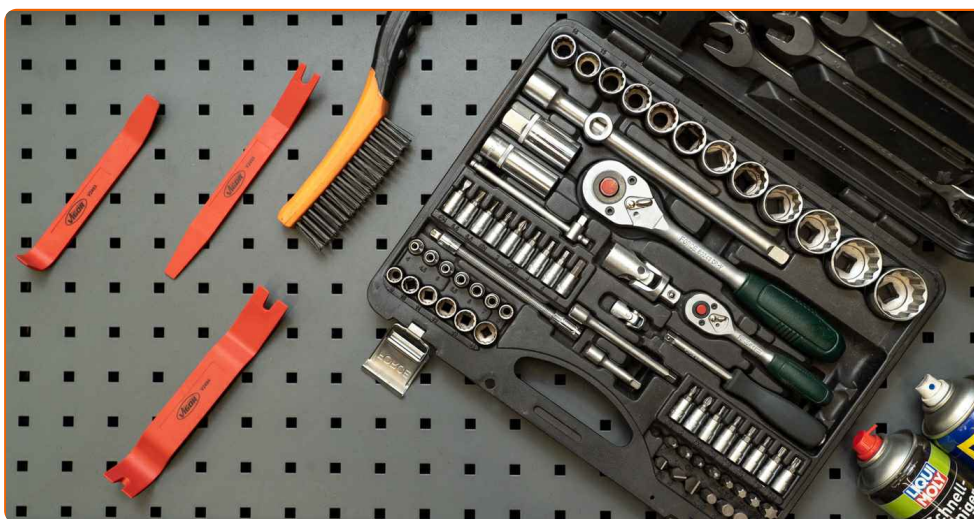


Radhausschale wechseln  
am Auto – Anleitung

## VIDEO-TUTORIAL



### SIE BENÖTIGEN EVENTUELL FOLGENDES:



- eine neue Radhausschale
- neue Befestigungselemente
- einen Satz geeigneter Werkzeuge
- einen Universal-Sprühreiniger und eine Drahtbürste
- WD-40-Spray
- Werkzeuge zum Entfernen von Kunststoffteilen

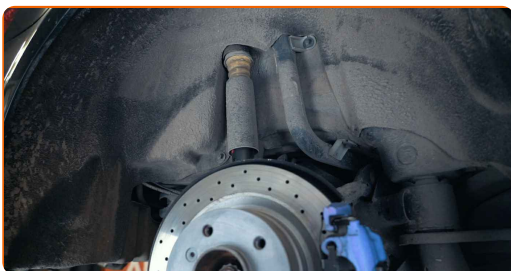
**WERKZEUGE KAUFEN**

**Bitte beachten Sie!**

- Die Radhausschalen sind entweder aus Kunststoff oder aus einem Vlies gefertigt
- Teile aus Vlies sind nicht wasserdicht und verformen sich mit der Zeit
- Die Radhausschalen können mit Kunststoffclips unterschiedlicher Ausführungen befestigt werden
- Die Teile können mit selbstschneidenden Schrauben befestigt werden

1

Entfernen Sie das Rad, um an die Radhausschale heranzukommen

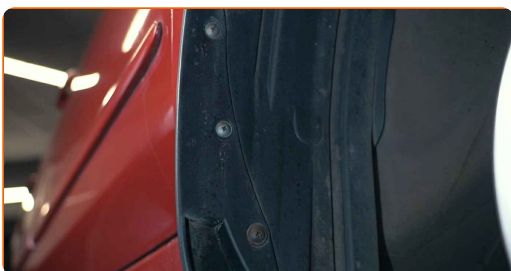


2

Verwenden Sie eine Hebebühne oder einen Wagenheber mit Unterstellböcken und Unterlegkeilen

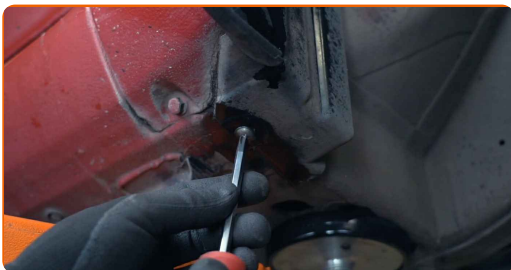
3

Schauen Sie sich das Design der Befestigungselemente an



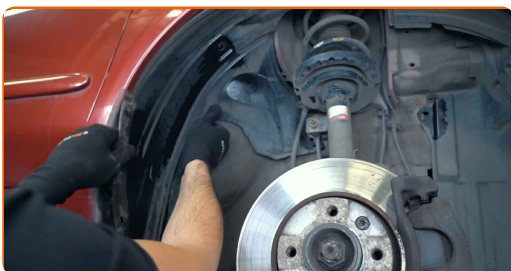
4

Reinigen Sie sie und schrauben Sie sie dann ab



5

Ziehen Sie vorsichtig an der Radhausschale und lösen Sie sie von ihren Befestigungspunkten

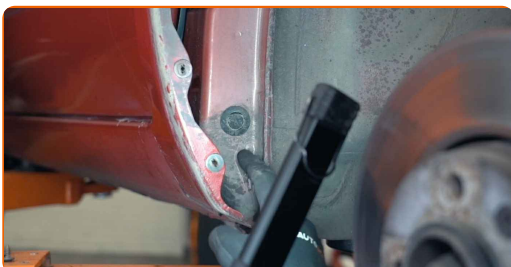


**Bitte beachten Sie!**

- Wenn die Radhausschale aus zwei oder mehr Teilen besteht, müssen Sie nur das beschädigte Teil ersetzen
- Neue Radhausschalen werden ohne Befestigungselemente geliefert. Diese sollten gesondert erworben werden

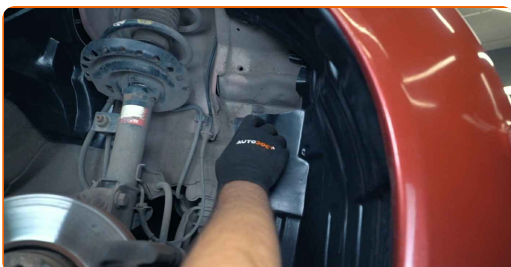
6

Reinigen Sie gründlich die Befestigungspunkte der Radhausschale sowie die Stellen, an denen sie mit der Karosserie in Berührung kommt

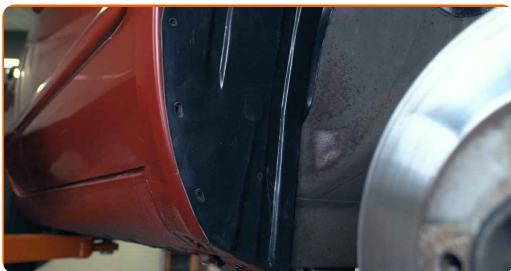


7

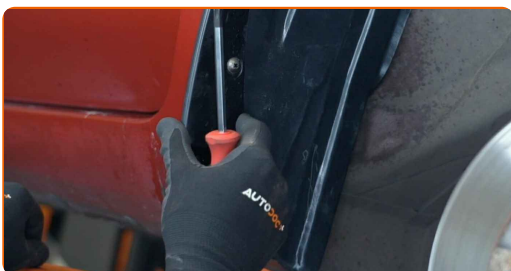
Setzen Sie die Radhausschale in die Montageposition ein



**8** Vergewissern Sie sich, dass die Befestigungslöcher auf den entsprechenden Punkten im Radkasten aufliegen



**9** Befestigen Sie die Radhausschale



**Seien Sie vorsichtig!**

- Wenden Sie keine übermäßige Kraft an

**10** Stellen Sie sicher, dass Sie alle mitgelieferten Befestigungselemente verwenden. Fehlt auch nur eines davon, ist die Radhausschale nicht richtig an der Karosserie befestigt und wird schnell brechen

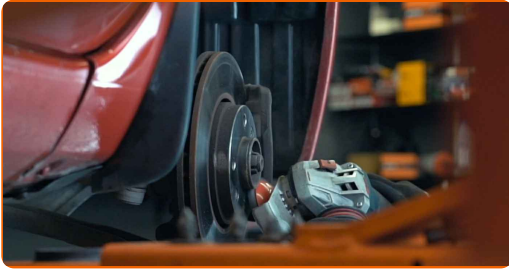


**Wichtiger Hinweis!**

- Solange die Befestigungselemente nicht ganz eingeschraubt sind, können Sie die Position der Radhausschale anpassen

11

Reinigen Sie den Montagesitz des Rades und die Gegenfläche des Rades



12

Stellen Sie sicher, dass die Oberflächen glatt und rostfrei sind. Behandeln Sie sie mit einem Korrosionsschutzmittel.



### Bitte beachten Sie!

- Es ist nicht ratsam, zusätzliche Befestigungselemente für die Befestigung der Radhausschale an der Karosserie zu verwenden
- Es kann sonst zu Rost an der Karosserie kommen

# AUTODOC – TOP QUALITÄT UND PREISWERTE AUTOTEILE ONLINE

**MOBILE AUTODOC APP: TOLLE ANGEBOTE UND BEQUEMES EINKAUFEN**



**+ AUTODOC**

GET IT ON  
**Google Play**

Download on the  
**App Store**

**Download**

**EINE GROSSE AUSWAHL AN ERSATZTEILEN FÜR IHR AUTO**

**RADHAUSSCHALE: EINE GROSSE AUSWAHL**

## **ⓘ HAFTUNGSAUSSCHLUSS:**

Das Dokument beinhaltet nur allgemeine Empfehlungen, die hilfreich für Sie sein können, wenn Sie Reparatur- oder Ersatzmaßnahmen durchführen. AUTODOC haftet nicht für Verluste, Verletzungen, Schäden am Eigentum, die während des Reparatur- oder Ersatzprozesses durch eine fehlerhafte Anwendung oder eine falsche Auslegung der bereitgestellten Informationen auftreten.

AUTODOC haftet nicht für irgendwelche Fehler und Unklarheiten in dieser Anleitung. Die Informationen werden nur für informative Zwecke bereitgestellt und können Anweisungen von Fachleuten nicht ersetzen.

AUTODOC haftet nicht für die falsche oder gefährliche Verwendung von Geräten, Werkzeugen und Autoteilen. AUTODOC empfiehlt dringend, vorsichtig zu sein und die Sicherheitsvorschriften zu beachten, wenn Sie eine Reparatur oder einen Austausch vornehmen. Denken Sie daran: Die Verwendung von Autoteilen minderwertiger Qualität garantiert nicht die erforderliche Verkehrssicherheit.

© Copyright 2023 – Alle Inhalte, insbesondere Texte, Fotografien und Grafiken sind urheberrechtlich geschützt. Alle Rechte, einschließlich der Vervielfältigung, Veröffentlichung, Bearbeitung und Übersetzung, bleiben vorbehalten, AUTODOC SE.