



Anleitung: **NISSAN Note**  
**(E11, NE11)** Kraftstofffilter  
wechseln

## ÄHNLICHES VIDEO-TUTORIAL



Dieses Video zeigt den Wechsel eines ähnlichen Autoteils an einem anderen Fahrzeug

### Wichtig!

Dieser Ablauf des Austauschs kann für folgende Fahrzeuge benutzt werden:  
NISSAN Note (E11, NE11) 1.4, NISSAN Note (E11, NE11) 1.6, NISSAN Note (E11, NE11) 1.4 LPG

Die Schritte können je nach Fahrzeugdesign leicht variieren.

Diese Anleitung wurde erstellt auf der Grundlage des Wechsels eines ähnlichen Autoteils für: NISSAN MICRA III (K12) 1.4 16V

**AUSTAUSCH: KRAFTSTOFFFILTER – NISSAN NOTE  
(E11, NE11). LISTE DER WERKZEUGE, DIE SIE  
BENÖTIGEN:**



- Allzweck-Reinigungsspray
- Steckschlüssel-Einsatz Nr. 10
- Steckschlüssel-Einsatz Nr. 17
- Ratschenschlüssel
- Lösehebel
- Phillips-schraubendreher
- Kraftstoffleitungszangen
- Universalwerkzeug zum Ausbau der Kraftstoffpumpe
- Flüssigkeitsbehälter
- Kotflügelschoner

**Werkzeuge kaufen**

Austausch: Kraftstofffilter – NISSAN Note (E11, NE11). AUTODOC-Experten empfehlen:

- Für ausreichende Belüftung des Arbeitsplatzes. Kraftstoffdämpfe sind giftig.
- Alle Arbeiten sollten bei abgestelltem Motor ausgeführt werden.

## AUSTAUSCH: KRAFTSTOFFFILTER – NISSAN NOTE (E11, NE11). FÜHREN SIE DIE FOLGENDEN SCHRITTE DURCH:

**1** Öffnen Sie die Motorhaube.

**2** Verwenden Sie eine Kotflügel-Schutzabdeckung, um Schäden an der Lackierung und den Kunststoffteilen des Autos zu verhindern.

**3** Trennen Sie die Erdungskabelklemme von der Batterie. Verwenden Sie Stecknuss Nr. 10. Verwenden Sie einen Ratschenschlüssel.



**4** Öffnen Sie die Tankklappe.



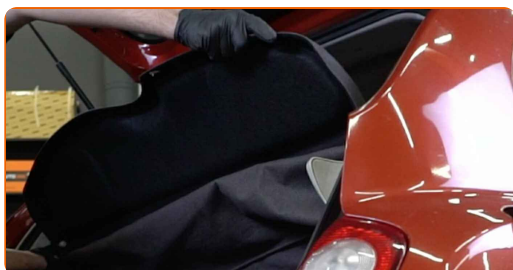
**5** Schrauben Sie den Tankdeckel ab.



**6** Öffnen Sie die Kofferraumklappe.



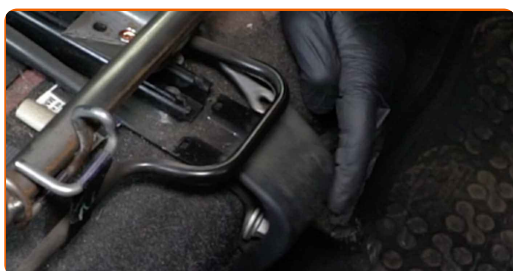
**7** Entferne die Hutablage.



**8** Entferne den unteren Teil des Rücksitzes.



**9** Entfernen Sie die Kunststoffabdeckungen der Rücksitzschienen. Verwenden Sie einen Lösehebel, um die Clips zu entfernen.



- 10** Schrauben Sie die vorderen Befestigungsschrauben der Rücksitzschienen ab. Verwenden Sie Stecknuss Nr. 17. Verwenden Sie einen Ratschenschlüssel.



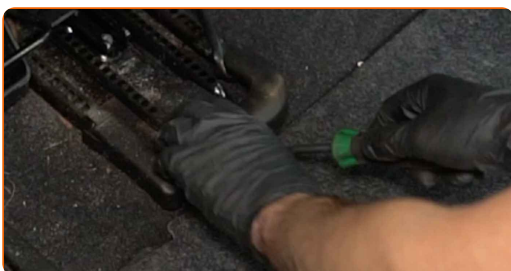
- 11** Entfernen Sie die Befestigungsschrauben.



- 12** Schieben Sie den Rücksitz so weit wie möglich nach vorne.



- 13** Entfernen Sie die Kunststoffabdeckungen der Rücksitzschienen. Verwenden Sie einen Lösehebel, um die Clips zu entfernen.

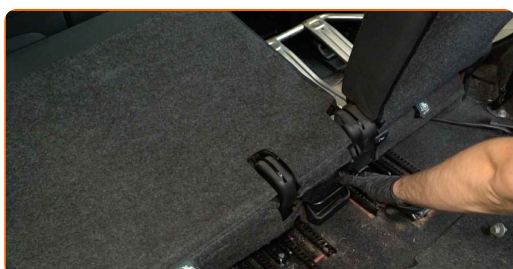


- 14** Schrauben Sie die hinteren Befestigungsschrauben der Rücksitzschienen ab. Verwenden Sie Stecknuss Nr. 17. Verwenden Sie einen Ratschenschlüssel.

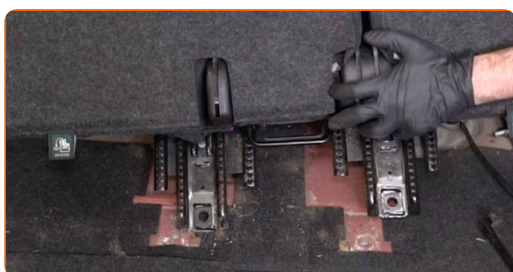


- 15** Entfernen Sie die Befestigungsschrauben.

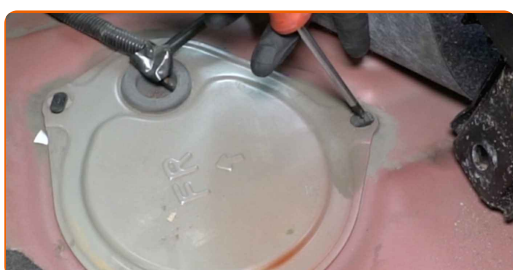
- 16** Klappen Sie die Rückenlehne der Rückbank um.



- 17** Bewegen Sie die Rücksitzschienen zusammen mit der Rücksitzlehne zur Seite.



- 18** Lösen Sie die Befestigungsklammern an der Zugangsabdeckung des Kraftstoffpumpenmoduls. Verwenden Sie einen Kreuzschlitzschraubendreher.



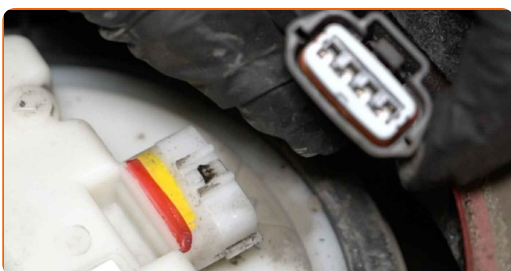
- 19** Entfernen Sie die Zugangsabdeckung des Kraftstoffpumpenmoduls. Verwenden Sie einen Lösehebel, um die Clips zu entfernen.



- 20** Reinigen Sie den Montagesitz des Kraftstoffpumpenmoduls. Verwenden Sie Allzweckreinigungsspray.



- 21** Ziehen Sie den Stecker des Kraftstoffpumpenmoduls ab.



- 22** Ziehen Sie die Kraftstoffleitung vom Kraftstoffpumpenmodul ab. Verwenden Sie Kraftstoffleitungszangen.





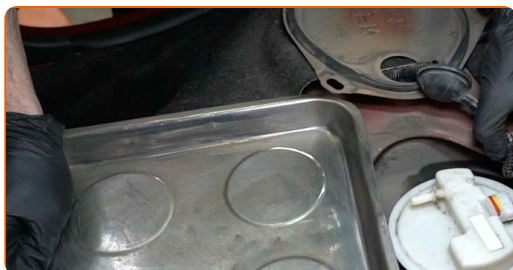
**Austausch: Kraftstofffilter – NISSAN Note (E11, NE11). AUTODOC empfiehlt:**

- Achtung! Die Leitung steht unter Druck. Tragen Sie beim Abziehen der Leitung eine Schutzbrille.
- Achtung: Beim Abziehen der Kraftstoffleitung kann etwas Kraftstoff austreten.

**23** Schrauben Sie die Überwurfmutter des Kraftstoffpumpenmoduls ab. Verwenden Sie ein Universalwerkzeug zum Ausbau der Kraftstoffpumpe.



**24** Bereiten Sie einen Behälter für Flüssigkeiten vor.



**25** Nehmen Sie das Kraftstoffpumpenmodul heraus.



**26**

Bauen Sie ein neues Kraftstoffpumpenmodul ein.



**Austausch: Kraftstofffilter – NISSAN Note (E11, NE11). Tipp:**

- In diesem Fall ist der Kraftstofffilter in das Kraftstoffpumpenmodul eingebaut und kann nicht separat ausgebaut und ersetzt werden.
- Verwenden Sie beim Einbau nur neue Dichtringe.
- Bringen Sie gegebenenfalls den Kraftstoffschwimmer am Kraftstoffpumpenmodul an.

**27**

Bringen Sie die Überwurfmutter des Kraftstoffpumpenmoduls wieder an und schrauben Sie sie fest. Verwenden Sie ein Universalwerkzeug zum Ausbau der Kraftstoffpumpe.



**28**

Reinigen Sie den Anschluss der Kraftstoffleitung. Verwenden Sie Allzweckreinigungsspray.



**29** Schließen Sie die Kraftstoffleitung an das Kraftstoffpumpenmodul an.



**30** Schließen Sie den Stecker des Kraftstoffpumpenmoduls an.



**31** Entfernen Sie verschütteten Kraftstoff vom Kraftstofftank.



**32** Schließen Sie die Erdungskabelklemme an der Batterie an. Verwenden Sie Stecknuss Nr. 10. Verwenden Sie einen Ratschenschlüssel.



**33** Den Tankdeckel festziehen.

**34** Schließen Sie die Tankklappe.

**AUTODOC empfiehlt:**

- Bevor Sie starten, schalten Sie die Zündung mehrmals ein und aus. Dies sollte getan werden, um die Kraftstoffpumpe zu aktivieren, damit sie Kraftstoff durch das Kraftstoffsystem pumpt.

**35** Lassen Sie den Motor ein paar Minuten laufen.

**Austausch: Kraftstofffilter – NISSAN Note (E11, NE11). Tipp von AUTODOC:**

- Dies ist notwendig, um sicherzustellen, dass die Komponente ordnungsgemäß funktioniert.

**36** Den Motor abstellen.

**AUTODOC empfiehlt:**

- Prüfen Sie die Anschlüsse der Kraftstoffleitung auf Undichtigkeiten.
- Um die Umwelt zu schützen, stellen Sie sicher, dass Sie die benutzten Filter an speziellen Rücknahmestellen entsorgen.

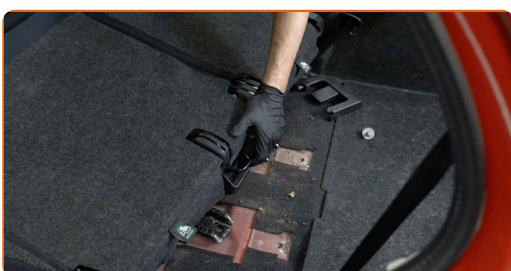
**37** Bringen Sie die Abdeckung des Kraftstoffpumpenmoduls wieder an.



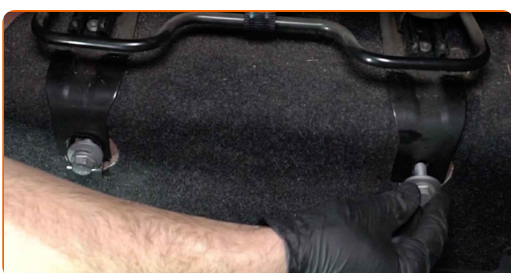
- 38** Drehen Sie die Befestigungsklammern der Abdeckung des Kraftstoffpumpenmoduls, um sie zu verriegeln. Verwenden Sie einen Kreuzschlitzschraubendreher.



- 39** Bauen Sie die Rücksitzschienen zusammen mit der Rücksitzlehne wieder ein.



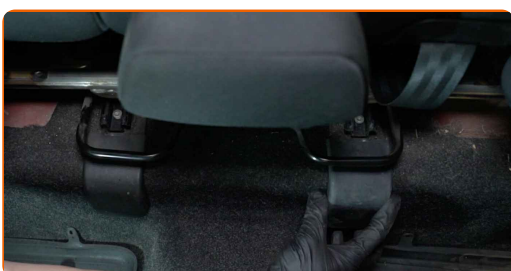
- 40** Bringen Sie die Befestigungsschrauben an.



- 41** Schrauben Sie die vorderen Befestigungsschrauben der Rücksitzschienen wieder ein. Verwenden Sie Stecknuss Nr. 17. Verwenden Sie einen Ratschenschlüssel.

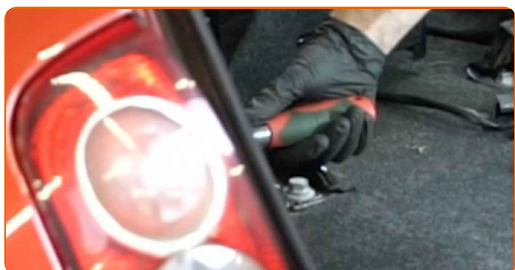


- 42** Bringen Sie die Kunststoffabdeckungen der Rücksitzschienen wieder an.



**43** Bringen Sie die Befestigungsschrauben an.

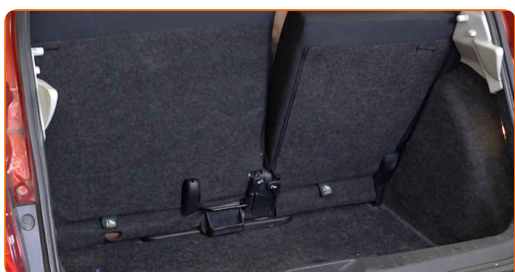
**44** Schrauben Sie die hinteren Befestigungsschrauben der Rücksitzschienen wieder ein. Verwenden Sie Stecknuss Nr. 17. Verwenden Sie einen Ratschenschlüssel.



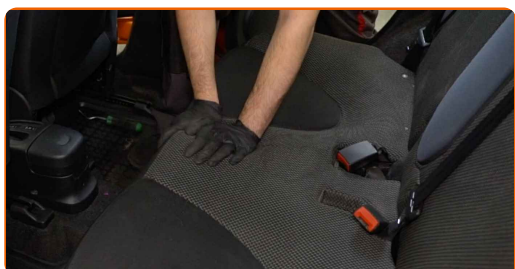
**45** Bringen Sie die Kunststoffabdeckungen der Rücksitzschienen wieder an.



**46** Richten Sie die Rückenlehne der Rückbank auf.



**47** Baue wieder den unteren Teil des Rücksitzes ein.



**48**

Setze die Hutablage wieder ein.

**49**

Schließen Sie den Kofferraumdeckel.

**50**

Entfernen Sie die Kotflügel-Abdeckung.

**51**

Schließen Sie die Motorhaube.

**GUT GEMACHT!** **WEITERE TUTORIALS ANSEHEN**

# AUTODOC – TOP QUALITÄT UND PREISWERTE AUTOTEILE ONLINE

**MOBILE AUTODOC APP: TOLLE ANGEBOTE UND BEQUEMES  
EINKAUFEN**



**+ AUTODOC**

GET IT ON  
 **Google Play**

 **Download on the  
App Store**

**Download**

**EINE GROSSE AUSWAHL AN ERSATZTEILEN FÜR IHR AUTO**

**KRAFTSTOFFFILTER: EINE GROSSE AUSWAHL**

## **ⓘ HAFTUNGSAUSSCHLUSS:**

Das Dokument beinhaltet nur allgemeine Empfehlungen, die hilfreich für Sie sein können, wenn Sie Reparatur- oder Ersatzmaßnahmen durchführen. AUTODOC haftet nicht für Verluste, Verletzungen, Schäden am Eigentum, die während des Reparatur- oder Ersatzprozesses durch eine fehlerhafte Anwendung oder eine falsche Auslegung der bereitgestellten Informationen auftreten.

AUTODOC haftet nicht für irgendwelche Fehler und Unklarheiten in dieser Anleitung. Die Informationen werden nur für informative Zwecke bereitgestellt und können Anweisungen von Fachleuten nicht ersetzen.

AUTODOC haftet nicht für die falsche oder gefährliche Verwendung von Geräten, Werkzeugen und Autoteilen. AUTODOC empfiehlt dringend, vorsichtig zu sein und die Sicherheitsvorschriften zu beachten, wenn Sie eine Reparatur oder einen Austausch vornehmen. Denken Sie daran: Die Verwendung von Autoteilen minderwertiger Qualität garantiert nicht die erforderliche Verkehrssicherheit.

© Copyright 2023 – Alle Inhalte, insbesondere Texte, Fotografien und Grafiken sind urheberrechtlich geschützt. Alle Rechte, einschließlich der Vervielfältigung, Veröffentlichung, Bearbeitung und Übersetzung, bleiben vorbehalten, AUTODOC SE.