



Anleitung: **OPEL Astra G
Classic Schrägheck
(T98)** Innenraumfilter
wechseln

ÄHNLICHES VIDEO-TUTORIAL



Dieses Video zeigt den Wechsel eines ähnlichen Autoteils an einem anderen Fahrzeug

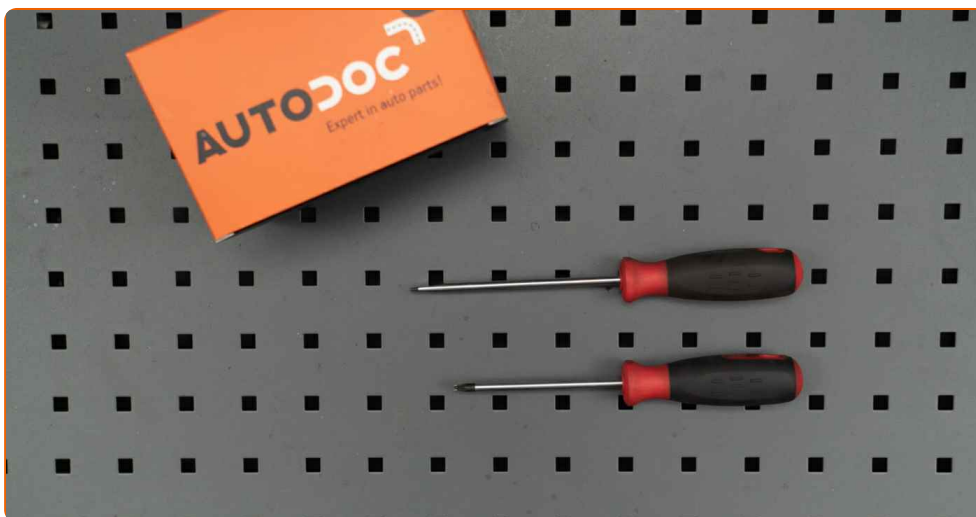
Wichtig!

Dieser Ablauf des Austauschs kann für folgende Fahrzeuge benutzt werden:
OPEL Astra G Classic Schrägheck (T98) 1.4 16V (F08, F48), OPEL Astra G Classic Schrägheck (T98) 1.6 16V (F08, F48), OPEL Astra G Classic Schrägheck (T98) 1.6 (F08, F48), OPEL Astra G Classic Schrägheck (T98) 1.7 CDTI (F08, F48)

Die Schritte können je nach Fahrzeugdesign leicht variieren.

Diese Anleitung wurde erstellt auf der Grundlage des Wechsels eines ähnlichen Autoteils für: OPEL ZAFIRA B (A05) 1.8 (M75)

AUSTAUSCH: INNENRAUMFILTER – OPEL ASTRA G CLASSIC SCHRÄGHECK (T98). LISTE DER WERKZEUGE, DIE SIE BENÖTIGEN:



• Torx-Bit T20

• Flacher Schraubendreher

Werkzeuge kaufen

Austausch: Innenraumfilter – OPEL Astra G Classic Schrägheck (T98). Tipp von AUTODOC-Experten:

- Ersetzen Sie den Innenraumfilter mindestens einmal alle sechs Monate, im Frühjahr und Herbst.
- Folgen Sie den Bedingungen, Empfehlungen und Anforderungen des zum Betrieb, die vom Hersteller zur Verfügung gestellt werden.
- Wenn die Luftströmung in der Kabine stark reduziert ist, ersetzen Sie den Filter vor einer geplanten Wartung.
- Alle Arbeiten sollten bei abgestelltem Motor ausgeführt werden.

AUSTAUSCH: INNENRAUMFILTER – OPEL ASTRA G CLASSIC SCHRÄGHECK (T98). FÜHREN SIE DIE FOLGENDEN SCHRITTE DURCH:

1

Schieben Sie den Beifahrersitz komplett nach hinten.



2

Breiten Sie ein Tuch unter der Abdeckung des Innenraumfilters aus, um die Innenpolster vor Schmutz zu bewahren.

3

Drehen Sie die Befestigungen der Einstiegsverkleidung im Fahrgastbereich auf. Verwenden Sie einen flachen Schraubendreher.



4

Lösen sie die befestigungsschrauben des handschuhfaches ab. Verwenden Sie den Torx T20.



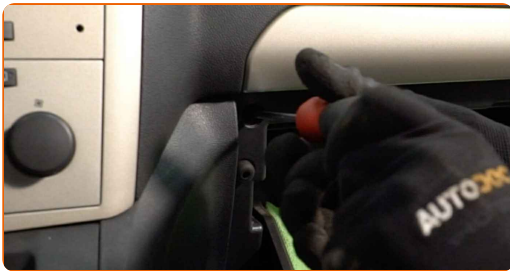
5

Öffnen Sie das Handschuhfach.



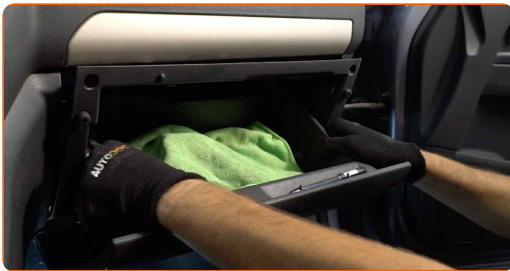
6

Lösen sie die befestigungsschrauben des handschuhfaches ab. Verwenden Sie den Torx T20.



7

Entfernen Sie das Handschuhfach.



Austausch: Innenraumfilter – OPEL Astra G Classic Schrägheck (T98). Tipp:

- Geben Sie gut darauf Acht, die Befestigungselemente des Handschuhfachs nicht zu beschädigen.

8 Stecken Sie den Handschuhfach-Leuchtenstecker aus.



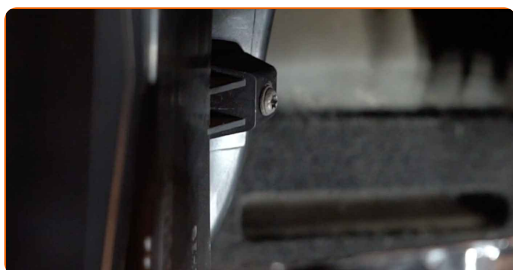
9 Entfernen Sie die Befestigungen des Luftkanal-Gehäuses.



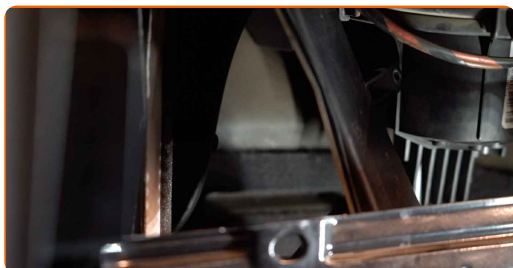
10 Trennen Sie das Luftkanal-Gehäuse vom Luftfilter-Gehäuse.



11 Schrauben Sie die Verbindungselemente der Innenfilter-Gehäuseabdeckung ab. Verwenden Sie den Torx T20.



12 Entfernen Sie den Gehäusedeckel des Innenraumfilters.

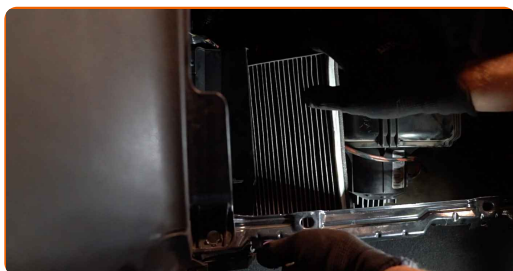


AUTODOC empfiehlt:

- Austausch: Innenraumfilter – OPEL Astra G Classic Schrägheck (T98). Wenden Sie bei der Demontage des Teils keine übermäßige Kraft an, da es dadurch beschädigt werden könnte.

13

Entfernen Sie den Innenraumfilter.

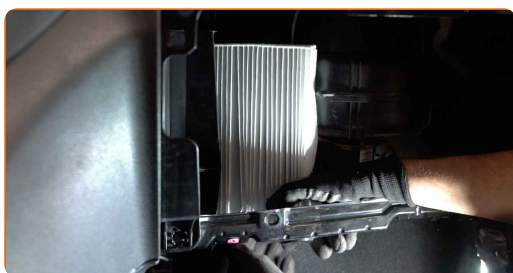


Austausch: Innenraumfilter – OPEL Astra G Classic Schrägheck (T98). Tipp von AUTODOC:

- Versuchen Sie nicht, den Filter zu reinigen und wiederverwenden - es kann die Qualität der Luftreinigung im Inneren des Autos beeinflussen.

14

Installieren Sie den Kabinenfilter an seinem Montagesitz.



**Austausch: Innenraumfilter – OPEL Astra G Classic Schrägheck (T98).
AUTODOC-Experten empfehlen:**

- Folgen Sie der Richtung des Luftstrompfeils auf dem Filter.
- Austausch: Innenraumfilter – OPEL Astra G Classic Schrägheck (T98). Achten Sie auf die richtige Positionierung des Filterelements. Vermeiden Sie eine Fehlausrichtung.
- Gehen Sie sicher, dass Sie nur qualitativ hochwertige Filter verwenden.

15

Installieren Sie den Gehäusedeckel des Innenraumfilters.



16

Schrauben Sie die Verbindungselemente der Innenfilter-Gehäuseabdeckung ein. Verwenden Sie den Torx T20.



17

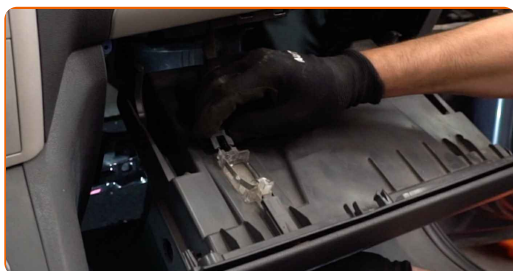
Bringen Sie das Luftkanal-Gehäuse an.



18 Bringen Sie die Befestigungen des Luftkanal-Gehäuses an.



19 Stecken Sie den Handschuhfach-Leuchtenstecker ein.



20 Installieren Sie das Handschuhfach.



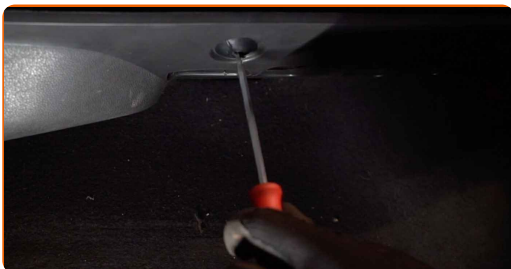
21 Schrauben Sie die Befestigungsschrauben des Handschuhfaches fest. Verwenden Sie den Torx T20.



22 Schließen Sie das Handschuhfach.



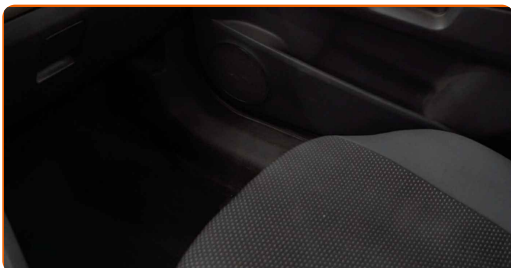
23 Schrauben Sie die Befestigungsschrauben des Handschuhfaches fest. Verwenden Sie den Torx T20.



24 Schrauben Sie die Befestigungen der Einstiegsverkleidung im Fahrgastbereich ein. Verwenden Sie einen flachen Schraubendreher.

25 Entfernen Sie das Tuch.

26 Bringen Sie den Beifahrersitz in die ursprüngliche Position zurück.



27 Schalten Sie die Zündung ein.

28 Schalten Sie die Klimaanlage ein. Dies ist notwendig, um sicherzustellen, dass die Komponente ordnungsgemäß funktioniert.

29 Schalten Sie die Zündung ab.

GUT GEMACHT! 

WEITERE TUTORIALS ANSEHEN

AUTODOC – TOP QUALITÄT UND PREISWERTE AUTOTEILE ONLINE

**MOBILE AUTODOC APP: TOLLE ANGEBOTE UND BEQUEMES
EINKAUFEN**



+ AUTODOC

GET IT ON
 **Google Play**

Download on the
 **App Store**

Download

**EINE GROSSE AUSWAHL AN WECHSELTEILEN FÜR IHR
AUTO**

INNENRAUMFILTER: EINE GROSSE AUSWAHL

HAFTUNGSAUSSCHLUSS:

Das Dokument beinhaltet nur allgemeine Empfehlungen, die hilfreich für Sie sein können, wenn Sie Reparatur- oder Ersatzmaßnahmen durchführen. AUTODOC haftet nicht für Verluste, Verletzungen, Schäden am Eigentum, die während des Reparatur- oder Ersatzprozesses durch eine fehlerhafte Anwendung oder eine falsche Auslegung der bereitgestellten Informationen auftreten.

AUTODOC haftet nicht für irgendwelche Fehler und Unklarheiten in dieser Anleitung. Die Informationen werden nur für informative Zwecke bereitgestellt und können Anweisungen von Fachleuten nicht ersetzen.

AUTODOC haftet nicht für die falsche oder gefährliche Verwendung von Geräten, Werkzeugen und Autoteilen. AUTODOC empfiehlt dringend, vorsichtig zu sein und die Sicherheitsvorschriften zu beachten, wenn Sie eine Reparatur oder einen Austausch vornehmen. Denken Sie daran: Die Verwendung von Autoteilen minderwertiger Qualität garantiert nicht die erforderliche Verkehrssicherheit.

© Copyright 2023 – Alle Inhalte, insbesondere Texte, Fotografien und Grafiken sind urheberrechtlich geschützt. Alle Rechte, einschließlich der Vervielfältigung, Veröffentlichung, Bearbeitung und Übersetzung, bleiben vorbehalten, AUTODOC SE.