



Anleitung: **OPEL Astra H**
Limousine (A04)
Glühkerzen wechseln

ÄHNLICHES VIDEO-TUTORIAL



Dieses Video zeigt den Wechsel eines ähnlichen Autoteils an einem anderen Fahrzeug

Wichtig!

Dieser Ablauf des Austauschs kann für folgende Fahrzeuge benutzt werden:
OPEL Astra H Limousine (A04) 1.3 CDTi (L69)

Die Schritte können je nach Fahrzeugdesign leicht variieren.

Diese Anleitung wurde erstellt auf der Grundlage des Wechsels eines ähnlichen Autoteils für: OPEL Corsa D Schrägheck (S07) 1.3 CDTI (L08, L68)

**AUSTAUSCH: GLÜHKERZEN – OPEL ASTRA H
LIMOUSINE (A04). WERKZEUGE, DIE SIE BENÖTIGEN:**



- Injektoren- & Glühkerzenfett
- Steckschlüssel-Einsatz Nr. 7
- Zündkerzennuss Nr. 8
- Torx-Bit T25
- Ratschenschlüssel
- Drehmomentschlüssel
- Mikrofaser Handtuch
- Kotflügelschoner

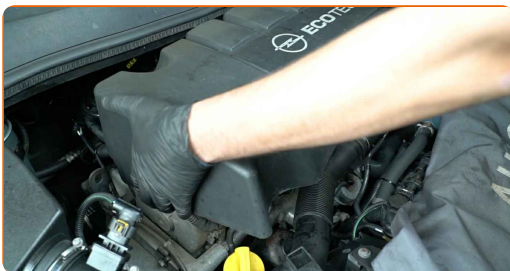
Werkzeuge kaufen

Austausch: Glühkerzen – OPEL Astra H Limousine (A04). AUTODOC empfiehlt:

- Der Austauschvorgang ist für alle Glühkerzen identisch.
- Starten Sie, bevor Sie mit den Arbeiten anfangen, den Motor und lassen Sie ihn bis zur Betriebstemperatur aufwärmen.
- Tragen Sie Handschuhe, um Ihre Hände vor heißen Oberflächen zu schützen.
- Alle Arbeiten sollten bei abgestelltem Motor ausgeführt werden.

AUSTAUSCH: GLÜHKERZEN – OPEL ASTRA H LIMOUSINE (A04). FÜHREN SIE DIE FOLGENDEN SCHRITTE DURCH:

- 1** Öffnen Sie die Motorhaube.
- 2** Verwenden Sie eine Kotflügel-Schutzabdeckung, um Schäden an der Lackierung und den Kunststoffteilen des Autos zu verhindern.
- 3** Entfernen Sie die Motorabdeckung.



AUTODOC empfiehlt:

- Austausch: Glühkerzen – OPEL Astra H Limousine (A04). Um eine Beschädigung des Teils bei der Demontage zu vermeiden, wenden Sie keine übermäßige Kraft an.

4

Ziehen Sie die Lufteinlassrohrbefestigung ab. Verwenden Sie den Torx T25. Verwenden Sie einen Ratschenschlüssel.



5

Lösen Sie die Luftansaugschlauchklemme. Verwenden Sie Stecknuss Nr. 7. Verwenden Sie einen Ratschenschlüssel.



6

Entfernen Sie das Lufteinlassrohr.

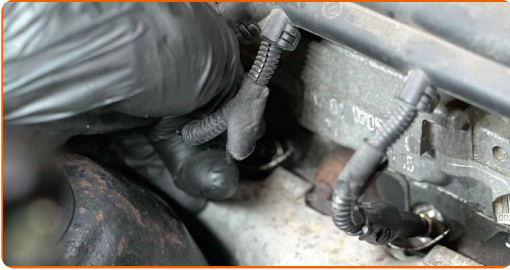


7

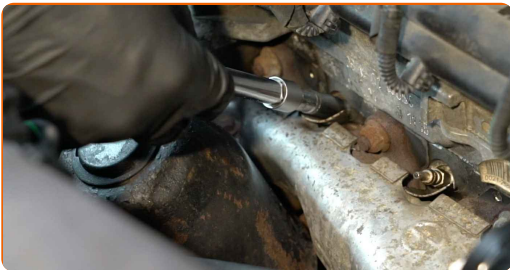
Bedecken Sie den Luftansaugschlauch mit einem Mikrofaser Tuch, um zu vermeiden, dass Staub und Schmutz in das System gelangen.



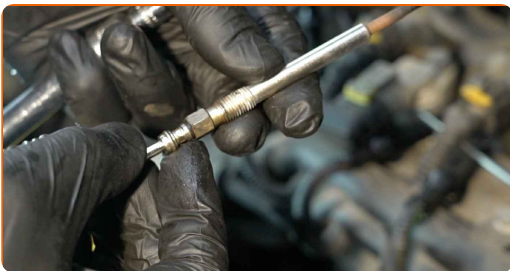
8 Lösen Sie die Steckverbinder der Glühkerzenverkabelung.



9 Schrauben Sie die Glühkerzen aus. Verwenden Sie die Zündkerzennuss # 8. Verwenden Sie einen Ratschenschlüssel.



10 Entfernen Sie die Glühkerzen.



11 Behandeln Sie die Glühkerzen. Verwenden Sie das Injektoren- & Glühkerzenfett.

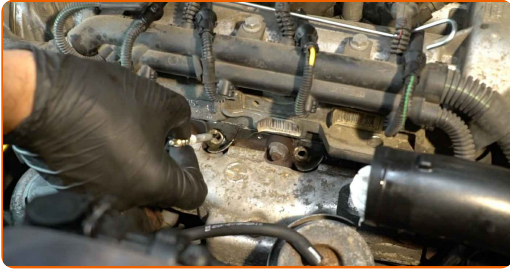


Bitte beachten Sie!

- Fassen Sie das Heizelement nicht an, da Fingerabdrücke Fehlfunktionen verursachen können.

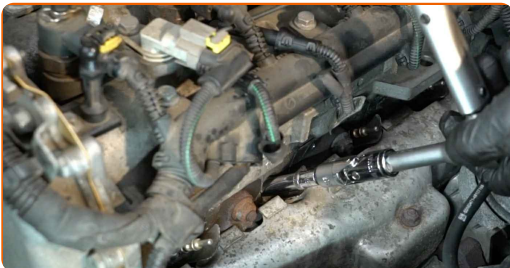
12

Bauen Sie neue Glühkerzen in ihre Befestigungssitze ein.



13

Schrauben Sie die Glühkerzen fest. Verwenden Sie die Zündkerzennuss # 8. Verwenden Sie einen Drehmomentschlüssel. Ziehen Sie ihn mit 10 Nm Drehmoment fest.

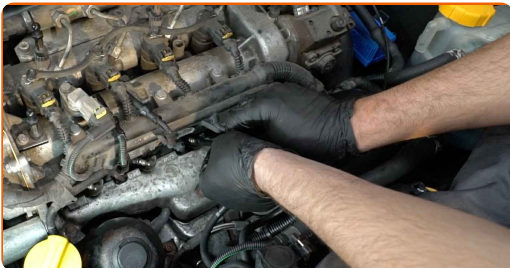


Austausch: Glühkerzen – OPEL Astra H Limousine (A04). Fachleute empfehlen:

- Ziehen Sie die Kerzen nicht mit übermässiger Kraft an. Überschreitungen des Anzugsmoments können den Gewindeanschluss beschädigen.
- Seien Sie vorsichtig, wenn Sie mit einem Zündkerzenschlüssel arbeiten. Die Schrägstellung kann zu Schäden an der Gewindeverbindung führen.

14

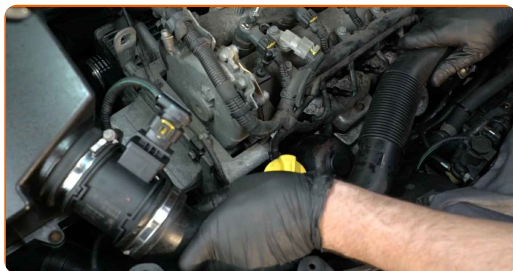
Bringen Sie die Steckverbinder der Glühkerzenverkabelung an.



15 Entfernen Sie das Mikrofaser Tuch vom Luftansaugschlauch.



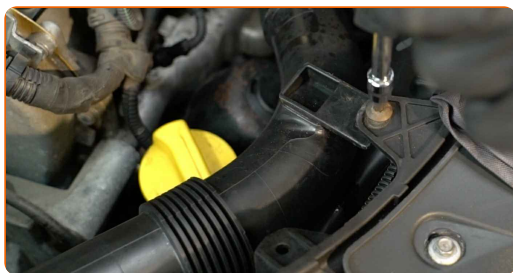
16 Installieren Sie das Lufteinlassrohr und sichern Sie es.



17 Ziehen Sie die Klemme am Luftansaugschlauch fest. Verwenden Sie Stecknuss Nr. 7. Verwenden Sie einen Ratschenschlüssel.



18 Schrauben Sie das Befestigungselement des Luftansaugrohrs ein. Verwenden Sie den Torx T25.



19 Installieren Sie die Motorabdeckung und sichern Sie diese.



AUTODOC empfiehlt:

- Austausch: Glühkerzen – OPEL Astra H Limousine (A04). Wenden Sie bei der Montage keine übermäßige Kraft an. Dies kann die Befestigungselemente beschädigen.
- Stellen Sie sicher, dass die Motorhaube ordnungsgemäß sitzt. Sie sollte gegenüber der Führungsbefestigungselemente nicht verschoben werden.

20 Entfernen Sie die Kotflügel-Abdeckung.

21 Schließen Sie die Haube.

22 Lassen Sie den Motor ein paar Minuten laufen. Dies ist notwendig, um sicherzustellen, dass die Komponente ordnungsgemäß funktioniert.

23 Den Motor abstellen.

GUT GEMACHT! 

[WEITERE TUTORIALS ANSEHEN](#)

AUTODOC – TOP QUALITÄT UND PREISWERTE AUTOTEILE ONLINE

**MOBILE AUTODOC APP: TOLLE ANGEBOTE UND BEQUEMES
EINKAUFEN**



+ AUTODOC

GET IT ON
 **Google Play**

 **Download on the
App Store**

Download

**EINE GROSSE AUSWAHL AN WECHSELTEILEN FÜR IHR
AUTO**

GLÜHKERZEN: EINE GROSSE AUSWAHL

HAFTUNGSAUSSCHLUSS:

Das Dokument beinhaltet nur allgemeine Empfehlungen, die hilfreich für Sie sein können, wenn Sie Reparatur- oder Ersatzmaßnahmen durchführen. AUTODOC haftet nicht für Verluste, Verletzungen, Schäden am Eigentum, die während des Reparatur- oder Ersatzprozesses durch eine fehlerhafte Anwendung oder eine falsche Auslegung der bereitgestellten Informationen auftreten.

AUTODOC haftet nicht für irgendwelche Fehler und Unklarheiten in dieser Anleitung. Die Informationen werden nur für informative Zwecke bereitgestellt und können Anweisungen von Fachleuten nicht ersetzen.

AUTODOC haftet nicht für die falsche oder gefährliche Verwendung von Geräten, Werkzeugen und Autoteilen. AUTODOC empfiehlt dringend, vorsichtig zu sein und die Sicherheitsvorschriften zu beachten, wenn Sie eine Reparatur oder einen Austausch vornehmen. Denken Sie daran: Die Verwendung von Autoteilen minderwertiger Qualität garantiert nicht die erforderliche Verkehrssicherheit.

© Copyright 2022 – Alle Inhalte, insbesondere Texte, Fotografien und Grafiken sind urheberrechtlich geschützt. Alle Rechte, einschließlich der Vervielfältigung, Veröffentlichung, Bearbeitung und Übersetzung, bleiben vorbehalten, AUTODOC GmbH.