



Anleitung: **OPEL Combo**
D Kasten / Kombi
Schaltgetriebeöl
wechseln

ÄHNLICHES VIDEO-TUTORIAL



Dieses Video zeigt den Wechsel eines ähnlichen Autoteils an einem anderen Fahrzeug

Wichtig!

Dieser Ablauf des Austauschs kann für folgende Fahrzeuge benutzt werden:
 OPEL Combo D Kasten / Kombi 1.4 (B05), OPEL Combo D Kasten / Kombi 1.6 CDTI (B05), OPEL Combo D Kasten / Kombi 1.3 CDTI (B05), OPEL Combo D Kasten / Kombi 2.0 CDTI (B05), OPEL Combo D Kasten / Kombi 1.4 CNG (B05)

Die Schritte können je nach Fahrzeugdesign leicht variieren.

Diese Anleitung wurde erstellt auf der Grundlage des Wechsels eines ähnlichen Autoteils für: OPEL Astra G CC (T98) 1.2 16V (F08, F48)

AUSTAUSCH: SCHALTGETRIEBEÖL – OPEL COMBO D
KASTEN / KOMBI. WERKZEUGE, DIE SIE BENÖTIGEN
WERDEN:



- Drahtbürste
- Allzweck-Reinigungsspray
- Reiniger und Verdüner
- Dichtstoff
- Steckschlüssel-Einsatz Nr. 11
- Steckschlüssel-Einsatz Nr. 12
- Steckschlüssel-Einsatz Nr. 16
- Ratschenschlüssel
- Drehmomentschlüssel
- Dichtungsschaber
- Trichter
- Ölablasswanne
- Hydraulischer Getriebeheber
- Kotflügelschoner

[Werkzeuge kaufen](#)

Austausch: Schaltgetriebeöl – OPEL Combo D Kasten / Kombi. AUTODOC-Experten empfehlen:

- Alle Arbeiten sollten bei abgestelltem Motor ausgeführt werden.

AUSTAUSCH: SCHALTGETRIEBEÖL – OPEL COMBO D KASTEN / KOMBI. FÜHREN SIE DIE FOLGENDEN SCHRITTE DURCH:

- 1 Öffnen Sie die Haube.
- 2 Verwenden Sie eine Kotflügel-Schutzabdeckung, um Schäden an der Lackierung und den Kunststoffteilen des Autos zu verhindern.
- 3 Heben Sie das Auto unter Verwendung eines Wagenhebers an oder platzieren Sie über einer Werkstattgrube.
- 4 Stützen Sie den Motor-Unterfahrschutz. Benutzen Sie einen hydraulischen Getriebeheber.



- 5 Lösen Sie die Befestigungen der unteren Ölwanne-Abdeckung. Verwenden Sie Stecknuss Nr. 12.



Austausch: Schaltgetriebeöl – OPEL Combo D Kasten / Kombi. AUTODOC empfiehlt:

- Um Verletzungen zu vermeiden, halten Sie den Motor-Unterfahrschutz vorsichtig fest, während Sie die Befestigungen herausschrauben und den hydraulischen Getriebeheber senken.

6

Entfernen Sie den hydraulischen Getriebeheber. Nehmen Sie die Ölwanne-Abdeckung ab.



AUTODOC empfiehlt:

- Austausch: Schaltgetriebeöl – OPEL Combo D Kasten / Kombi. Senken Sie den Getriebeheber langsam und ruckfrei ab, um eine Beschädigung der Komponenten und Vorrichtungen zu vermeiden.

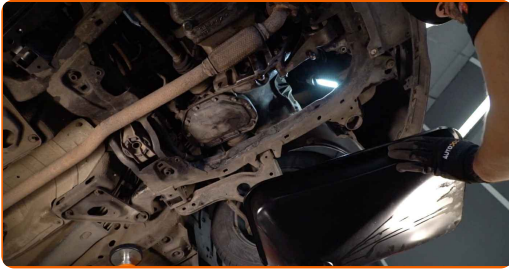
7

Reinigen Sie die Getriebeölwanne. Benutzen Sie eine Drahtbürste. Verwenden Sie Allzweckreinigungsspray.



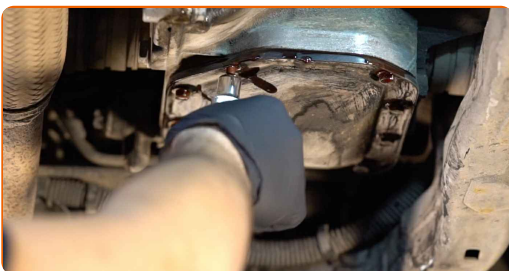
8

Bereiten Sie einen Altölbehälter mit einem minimalen Fassvermögen von 2 l vor.



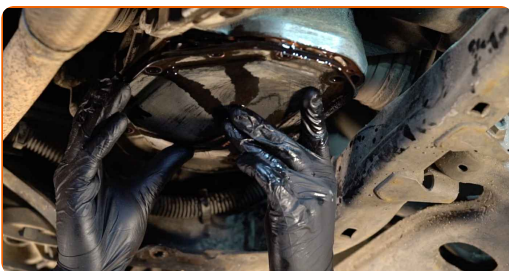
9

Schrauben Sie die Befestigungen der Getriebeölwanne heraus. Verwenden Sie Stecknuss Nr. 11. Verwenden Sie einen Ratschenschlüssel.



10

Entfernen Sie die Getriebeölwanne.

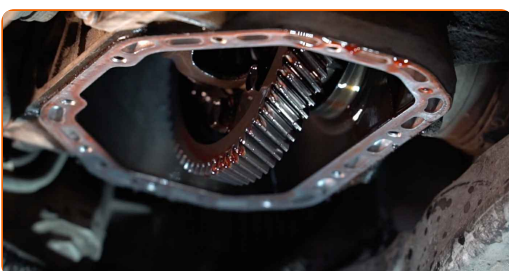


Austausch: Schaltgetriebeöl – OPEL Combo D Kasten / Kombi. Tipp:

- Neigen Sie die Getriebeölwanne beim Entfernen so, dass das Öl nur an einer Seite heraustritt.

11

Lassen Sie das Altöl ab.



AUTODOC empfiehlt:

- Warten Sie, bis das Öl den Behälter komplett verlassen hat.

12

Reinigen Sie den Montagesitz der Getriebeölwanne. Verwenden Sie Allzweckreinigungsspray.



13

Entfernen Sie die Dichtung der Getriebeölwanne. Verwenden Sie einen Dichtungsschaber.



14

Reinigen Sie den Montagesitz der Dichtung der Getriebeölwanne. Benutzen Sie eine Drahtbürste. Verwenden Sie Reiniger und Verdünnungsmittel.



15

Tragen Sie Dichtungsmittel auf den Montagesitz der Dichtung der Getriebeölwanne auf. Bringen Sie die neue Dichtung der Getriebeölwanne an.



16

Behandeln Sie den Montagesitz der Getriebeölwanne. Verwenden Sie Reiniger und Verdüner.

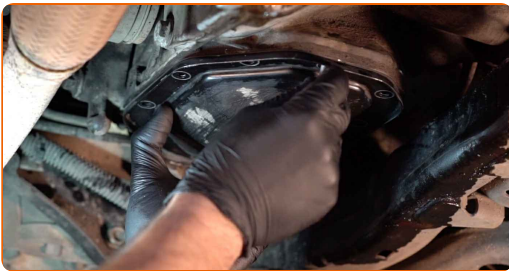


Austausch: Schaltgetriebeöl – OPEL Combo D Kasten / Kombi. Tipp von AUTODOC:

- Verhindern Sie, dass Öl auf den Montagesitz der Getriebeölwanne gelangt.

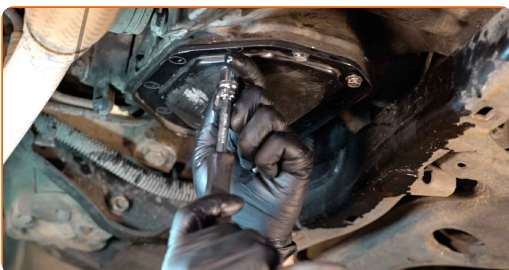
17

Bringen Sie die Getriebeölwanne an und machen Sie sie fest.



18

Ziehen Sie die Befestigungsschrauben der Getriebeölwanne unter Verwendung eines Kreuzmusters an. Verwenden Sie Stecknuss Nr. 11. Verwenden Sie einen Drehmomentschlüssel. Ziehen Sie ihn mit 20 Nm Drehmoment fest.



19

Entfernen Sie die Halterungen und legen Sie die Kühlmittleitung zur Seite.



20

Reinigen Sie den Getriebe-Entlüfter. Verwenden Sie Allzweckreinigungsspray.



21

Schrauben Sie den Getriebe-Entlüfter ab. Verwenden Sie Stecknuss Nr. 16. Verwenden Sie einen Ratschenschlüssel.



22

Setzen Sie den Trichter ein. Füllen Sie durch das Entlüftungsloch neues Getriebeöl in das Getriebe. Erforderliche Menge an Öl: 1.6 l.



Austausch: Schaltgetriebeöl – OPEL Combo D Kasten / Kombi. Tipp von AUTODOC-Experten:

- Verwenden Sie das vom Hersteller empfohlene Öl.

23

Schrauben Sie den Getriebe-Entlüfter ein. Verwenden Sie Stecknuss Nr. 16. Verwenden Sie einen Drehmomentschlüssel. Ziehen Sie ihn mit 28 Nm Drehmoment fest.



24

Bringen Sie die Kühlmittleitung in ihre ursprüngliche Position zurück und machen Sie sie fest.



25

Stützen Sie den Motor-Unterfahrerschutz. Benutzen Sie einen hydraulischen Getriebeheber.



26

Bringen Sie die untere Ölwanne-Abdeckung wieder an.



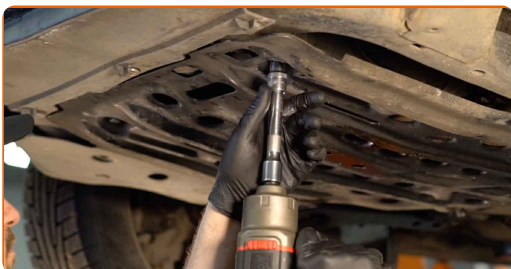
27

Entfernen Sie den hydraulischen Getriebeheber.



28

Ziehen Sie die Befestigungen der unteren Ölwanne-Abdeckung fest. Verwenden Sie Stecknuss Nr. 12. Verwenden Sie einen Drehmomentschlüssel. Ziehen Sie ihn mit 30 Nm Drehmoment fest.



29

Senken Sie das Auto ab.

30

Entfernen Sie die Kotflügel-Abdeckung.

31

Schließen Sie die Haube.

GUT GEMACHT! 👍

WEITERE TUTORIALS ANSEHEN

AUTODOC – TOP QUALITÄT UND PREISWERTE AUTOTEILE ONLINE

MOBILE AUTODOC APP: TOLLE ANGEBOTE UND BEQUEMES
EINKAUFEN

EINE GROSSE AUSWAHL AN ERSATZTEILEN FÜR IHR AUTO

SCHALTGETRIEBEÖL: EINE GROSSE AUSWAHL

ⓘ HAFTUNGSAUSSCHLUSS:

Das Dokument beinhaltet nur allgemeine Empfehlungen, die hilfreich für Sie sein können, wenn Sie Reparatur- oder Ersatzmaßnahmen durchführen. AUTODOC haftet nicht für Verluste, Verletzungen, Schäden am Eigentum, die während des Reparatur- oder Ersatzprozesses durch eine fehlerhafte Anwendung oder eine falsche Auslegung der bereitgestellten Informationen auftreten.

AUTODOC haftet nicht für irgendwelche Fehler und Unklarheiten in dieser Anleitung. Die Informationen werden nur für informative Zwecke bereitgestellt und können Anweisungen von Fachleuten nicht ersetzen.

AUTODOC haftet nicht für die falsche oder gefährliche Verwendung von Geräten, Werkzeugen und Autoteilen. AUTODOC empfiehlt dringend, vorsichtig zu sein und die Sicherheitsvorschriften zu beachten, wenn Sie eine Reparatur oder einen Austausch vornehmen. Denken Sie daran: Die Verwendung von Autoteilen minderwertiger Qualität garantiert nicht die erforderliche Verkehrssicherheit.

© Copyright 2022 – Alle Inhalte, insbesondere Texte, Fotografien und Grafiken sind urheberrechtlich geschützt. Alle Rechte, einschließlich der Vervielfältigung, Veröffentlichung, Bearbeitung und Übersetzung, bleiben vorbehalten, AUTODOC GmbH.