



Anleitung: **OPEL Corsa B
Caravan (S93)**
Innenraumfilter
wechseln

ÄHNLICHES VIDEO-TUTORIAL



Dieses Video zeigt den Wechsel eines ähnlichen Autoteils an einem anderen Fahrzeug

Wichtig!

Dieser Ablauf des Austauschs kann für folgende Fahrzeuge benutzt werden:
OPEL Corsa B Caravan (S93) 1.4 i 16V (F35), OPEL Corsa B Caravan (S93) 1.7 D (F35)

Die Schritte können je nach Fahrzeugdesign leicht variieren.

Diese Anleitung wurde erstellt auf der Grundlage des Wechsels eines ähnlichen Autoteils für: OPEL Corsa B Schrägheck (S93) 1.4 i (F08, F68, M68)

**AUSTAUSCH: INNENRAUMFILTER – OPEL CORSA B
CARAVAN (S93). LISTE DER WERKZEUGE, DIE SIE
BENÖTIGEN:**



- Drahtbürste
- WD-40-Spray
- Kupferpaste
- Drehmomentschlüssel
- Ring-Gabelschlüssel Nr. 24
- Steckschlüssel-Einsatz Nr. 8
- Steckschlüssel-Einsatz Nr. 13
- Ratschenschlüssel
- Phillips-schraubendreher
- Universalabzieher
- Kotflügelschoner

Werkzeuge kaufen

Austausch: Innenraumfilter – OPEL Corsa B Caravan (S93). Tipp von AUTODOC:

- Ersetzen Sie den Innenraumfilter mindestens einmal alle sechs Monate, im Frühjahr und Herbst.
- Folgen Sie den Bedingungen, Empfehlungen und Anforderungen des zum Betrieb, die vom Hersteller zur Verfügung gestellt werden.
- Wenn die Luftströmung in der Kabine stark reduziert ist, ersetzen Sie den Filter vor einer geplanten Wartung.
- Bitte beachten Sie: alle Arbeiten am Auto – OPEL Corsa B Caravan (S93) – sollten bei ausgeschaltetem Motor durchgeführt werden.

FÜHREN SIE DEN WECHSEL IN DER FOLGENDEN REIHENFOLGE DURCH:

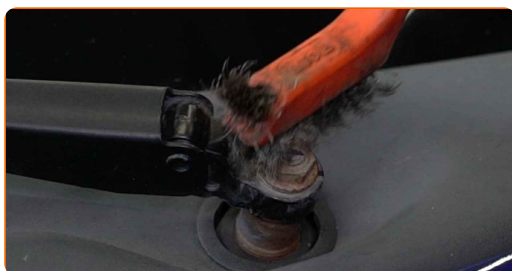
1

Entfernen Sie die Abdeckungen der Frontscheibenwischerarmmutter.



2

Reinigen Sie die Befestigungen der Wischerarme. Benutzen Sie eine Drahtbürste. Benutzen Sie WD-40-Spray.



- 3** Lösen Sie die Befestigungen der Frontscheibenwischerarme. Verwenden Sie Stecknuss Nr. 13. Verwenden Sie einen Ratschenschlüssel.



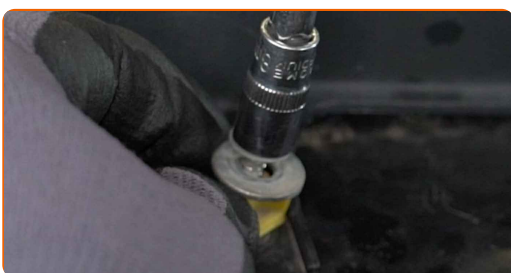
- 4** Entfernen Sie die Wischerarme. Verwenden Sie einen Universalabzieher.



- 5** Öffnen Sie die Motorhaube.

- 6** Verwenden Sie eine Kotflügel-Schutzabdeckung, um Schäden an der Lackierung und den Kunststoffteilen des Autos zu verhindern.

- 7** Schrauben Sie die Befestigung der Windlaufabdeckung auf. Verwenden Sie Stecknuss Nr. 8. Verwenden Sie einen Ratschenschlüssel. Verwenden Sie einen Kreuzschlitzschraubendreher.

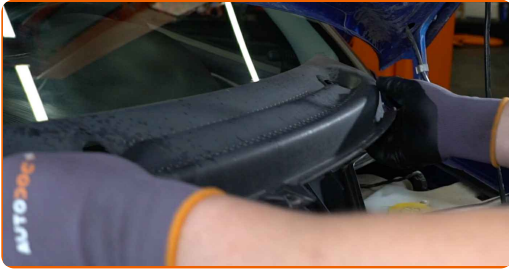


- 8** Entfernen Sie die Windlaufabdeckung, die sich an der linken Seite befindet.



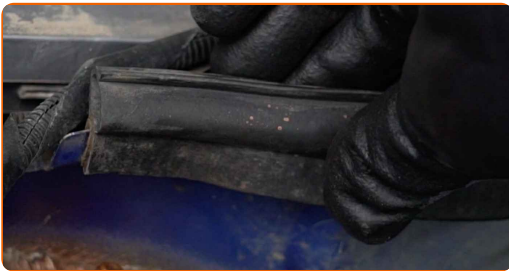
9

Entfernen Sie die Windlaufabdeckung an der rechten Seite.



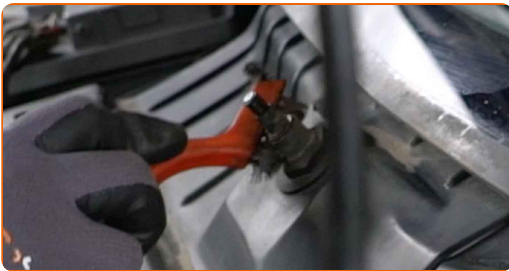
10

Entfernen Sie die Dichtung der Windabweiserabdeckung.



11

Reinigen Sie die Befestigung der Kunststoffplatte. Benutzen Sie eine Drahtbürste. Benutzen Sie WD-40-Spray.



12

Schrauben Sie die Befestigung der Kunststoffplatte ab. Verwenden Sie Ring-Gabelschlüssel Nr. 24.



13

Entfernen Sie die Kunststoffplatte.



14

Drücken Sie auf die Halteclips des Pollenfilters, um sie zu lösen.



15

Entfernen Sie den Innenraumfilter.

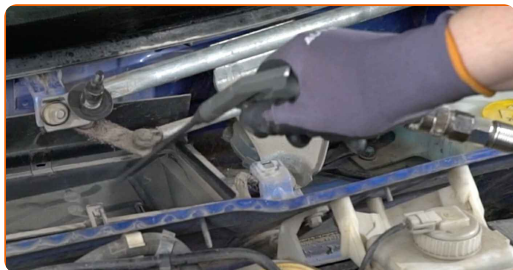


16

Schalten Sie den Umluftbetrieb ein.

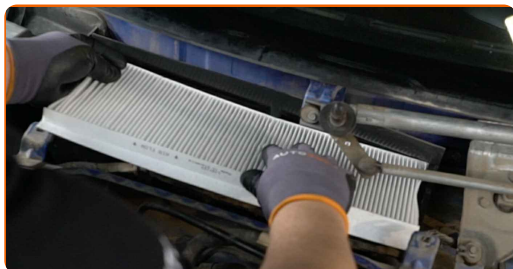
17

Reinigen Sie den Montagesitz des Innenraumfilters.



18

Setzen Sie ein neues Filterelement in das Filtergehäuse.



AUTODOC empfiehlt:

- Austausch: Innenraumfilter – OPEL Corsa B Caravan (S93). Achten Sie auf die richtige Positionierung des Filterelements. Vermeiden Sie eine Fehlausrichtung.
- Folgen Sie der Richtung des Luftstrompfeils auf dem Filter.
- Achtung! Verwenden Sie Qualitätsfilter – OPEL Corsa B Caravan (S93).

19

Fixieren Sie die Halteclips des Pollenfilters an ihrem Platz.



20

Montieren Sie die Kunststoffplatte.



21

Schrauben Sie die Befestigung der Kunststoffplatte an. Verwenden Sie Ring-Gabelschlüssel Nr. 24.



22 Installieren Sie das Wischerabdeckung auf der rechten Seite.



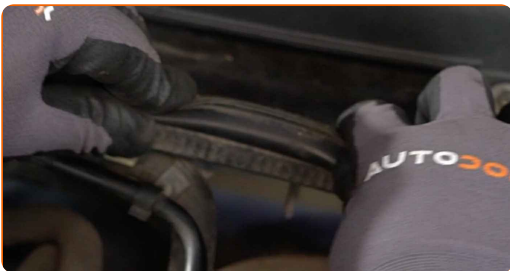
23 Bringen Sie die Windlaufabdeckung an der linken Seite an.



24 Bauen Sie das Windabweiserabdeckung ein und sichern Sie diese. Verwenden Sie Stecknuss Nr. 8. Verwenden Sie einen Ratschenschlüssel. Verwenden Sie einen Kreuzschlitzschraubendreher.



25 Bauen Sie die Dichtung der Windabweiserabdeckung ein.



26 Entfernen Sie die Kotflügel-Abdeckung.

27 Schließen Sie die Haube.

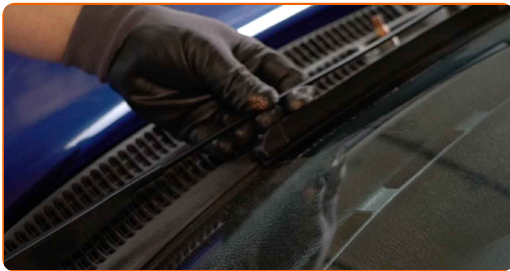
28

Behandeln Sie die Befestigungen der Wischerarme. Benutzen Sie ein Kupferschmiermittel.



29

Bauen Sie die Scheibenwischer ein.



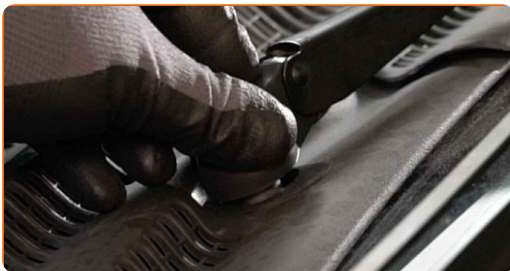
30

Schrauben Sie die Befestigungen der Wischerarme fest. Verwenden Sie Stecknuss Nr. 13. Verwenden Sie einen Drehmomentschlüssel. Ziehen Sie ihn mit 14 Nm Drehmoment fest.



31

Bringen Sie die Mutternabdeckungen der Scheibenwischerarme an.



32

Schalten Sie die Zündung ein.

- 33** Schalten Sie die Klimaanlage ein. Dies ist notwendig, um sicherzustellen, dass die Komponente ordnungsgemäß funktioniert.



- 34** Schalten Sie die Zündung ab.

GUT GEMACHT! 

WEITERE TUTORIALS ANSEHEN

AUTODOC – TOP QUALITÄT UND PREISWERTE AUTOTEILE ONLINE

**MOBILE AUTODOC APP: TOLLE ANGEBOTE UND BEQUEMES
EINKAUFEN**



+ AUTODOC

GET IT ON
Google Play

 Download on the
App Store

Download

EINE GROSSE AUSWAHL AN ERSATZTEILEN FÜR IHR AUTO

INNENRAUMFILTER: EINE GROSSE AUSWAHL

ⓘ HAFTUNGSAUSSCHLUSS:

Das Dokument beinhaltet nur allgemeine Empfehlungen, die hilfreich für Sie sein können, wenn Sie Reparatur- oder Ersatzmaßnahmen durchführen. AUTODOC haftet nicht für Verluste, Verletzungen, Schäden am Eigentum, die während des Reparatur- oder Ersatzprozesses durch eine fehlerhafte Anwendung oder eine falsche Auslegung der bereitgestellten Informationen auftreten.

AUTODOC haftet nicht für irgendwelche Fehler und Unklarheiten in dieser Anleitung. Die Informationen werden nur für informative Zwecke bereitgestellt und können Anweisungen von Fachleuten nicht ersetzen.

AUTODOC haftet nicht für die falsche oder gefährliche Verwendung von Geräten, Werkzeugen und Autoteilen. AUTODOC empfiehlt dringend, vorsichtig zu sein und die Sicherheitsvorschriften zu beachten, wenn Sie eine Reparatur oder einen Austausch vornehmen. Denken Sie daran: Die Verwendung von Autoteilen minderwertiger Qualität garantiert nicht die erforderliche Verkehrssicherheit.

© Copyright 2023 – Alle Inhalte, insbesondere Texte, Fotografien und Grafiken sind urheberrechtlich geschützt. Alle Rechte, einschließlich der Vervielfältigung, Veröffentlichung, Bearbeitung und Übersetzung, bleiben vorbehalten, AUTODOC SE.