

 **AUTODOC CLUB**

Anleitung: **PEUGEOT 305**
I Limousine Federbein
vorne wechseln

ÄHNLICHES VIDEO-TUTORIAL



Dieses Video zeigt den Wechsel eines ähnlichen Autoteils an einem anderen Fahrzeug

Wichtig!

Dieser Ablauf des Austauschs kann für folgende Fahrzeuge benutzt werden:
PEUGEOT 305 I Limousine 1.5 Diesel, PEUGEOT 305 I Limousine 1.5, PEUGEOT 305 I
Limousine 1.3

Die Schritte können je nach Fahrzeugdesign leicht variieren.

Diese Anleitung wurde erstellt auf der Grundlage des Wechsels eines ähnlichen
Autoteils für: PEUGEOT 207 Schrägheck 1.6 16V VTi

**AUSTAUSCH: FEDERBEIN – PEUGEOT 305 I LIMOUSINE.
LISTE DER WERKZEUGE, DIE SIE BENÖTIGEN:**



- Drahtbürste
- WD-40-Spray
- Bremsenreiniger
- Kupferpaste
- Drehmomentschlüssel
- Ring-Gabelschlüssel Nr. 13
- Ring-Gabelschlüssel Nr. 16
- Ring-Gabelschlüssel Nr. 17
- Ring-Gabelschlüssel Nr. 21
- Sechskant-Bit Nr. H6.
- Sechskant-Bit Nr. H7.
- Torx-Bit T30
- Steckschlüssel-Einsatz Nr. 13
- Steckschlüssel-Einsatz Nr. 16
- Steckschlüssel-Einsatz Nr. 19
- Steckschlüssel-Einsatz Nr. 35
- Impact-Nuss für Felgen Nr. 17
- Ratschenschlüssel
- Splinttreiber
- Windeisen
- Hammer
- Brechstange
- Hydraulischer Federbeinspanner
- Hydraulischer Getriebeheber
- Kotflügelschoner
- Unterlegkeil

Werkzeuge kaufen

Austausch: Federbein – PEUGEOT 305 I Limousine. AUTODOC-Experten empfehlen:

- Beide Federbeine der vorderen Aufhängung sollten zur gleichen Zeit erneuert werden.
- Der Austauschvorgang ist für die linken und rechten Federbeine der Vorderradaufhängung identisch.
- Alle Arbeiten sollten bei abgestelltem Motor ausgeführt werden.

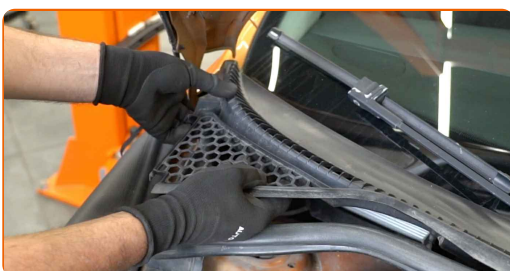
AUSTAUSCH: STOSSDÄMPFER – PEUGEOT 305 I LIMOUSINE. FÜHREN SIE DIE FOLGENDEN SCHRITTE DURCH:

- 1 Öffnen Sie die Motorhaube.
- 2 Verwenden Sie eine Kotflügel-Schutzabdeckung, um Schäden an der Lackierung und den Kunststoffteilen des Autos zu verhindern.
- 3 Entfernen Sie den Gehäusedeckel des Innenraumfilters.

Austausch: Federbein – PEUGEOT 305 I Limousine. Tipp:

- Wenden Sie bei der Entfernung des Teils keine übermäßige Kraft an, da Sie es sonst beschädigen könnten.

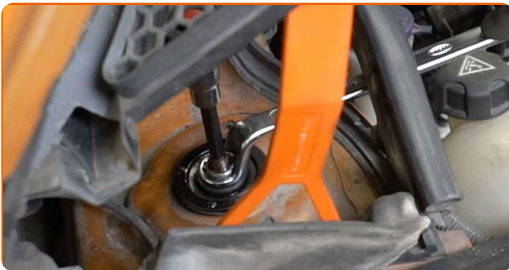
- 4 Heben Sie die Windlaufabdeckung an.



- 5 Reinigen Sie die Befestigungselemente der oberen Federbeinhalterung. Benutzen Sie eine Drahtbürste. Benutzen Sie WD-40-Spray.



- 6 Lösen Sie die obere Befestigung des Domlagers. Verwenden Sie Ring-Gabelschlüssel Nr. 21. Verwenden Sie Inbusschlüssel Nr. H7. Verwenden Sie einen Ratschenschlüssel.



- 7 Sichern Sie die Räder mit Hilfe von Unterlegkeilen.

- 8 Lösen Sie die Radhalterungsschrauben. Verwenden Sie eine Schlagnuss für Felgen # 17.



- 9 Heben Sie die Vorderseite des Autos und sichern auf Stützen.

- 10 Schrauben Sie die Radbolzen heraus.

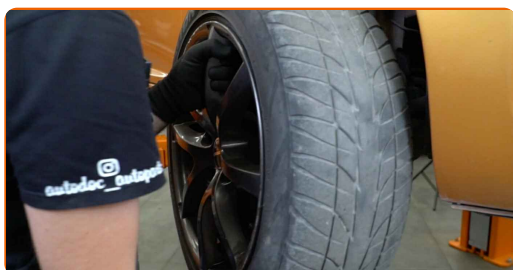


AUTODOC empfiehlt:

- Sie sollten das Rad in der oberen Position festhalten, so lange Sie die Bolzen heraus-schrauben, um Unfälle zu vermeiden.

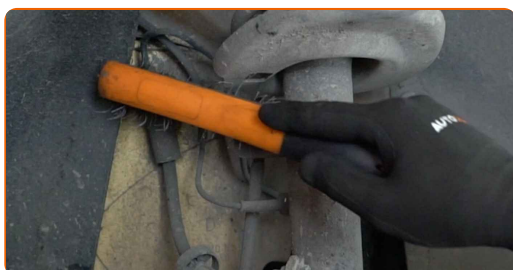
11

Nehmen Sie das Rad ab.



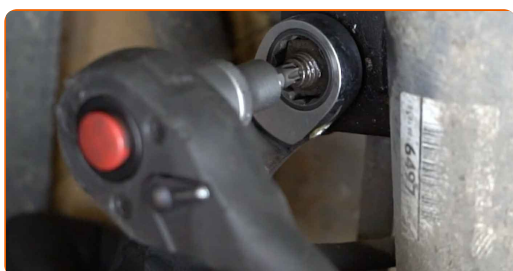
12

Reinigen Sie die Befestigungen der Koppelstange. Benutzen Sie eine Drahtbürste. Benutzen Sie WD-40-Spray.



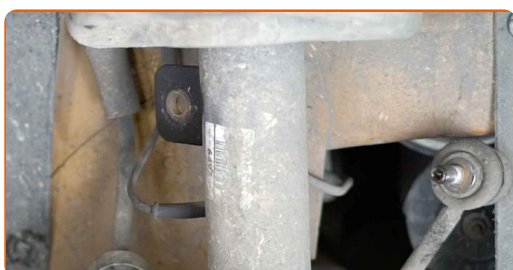
13

Schrauben Sie das Befestigungselement heraus, das die Druckstange mit dem Federbein verbindet. Verwenden Sie Ring-Gabelschlüssel Nr. 16. Verwenden Sie den Torx T30. Verwenden Sie einen Ratschenschlüssel.



14

Entfernen Sie die Stabilisatorstange.



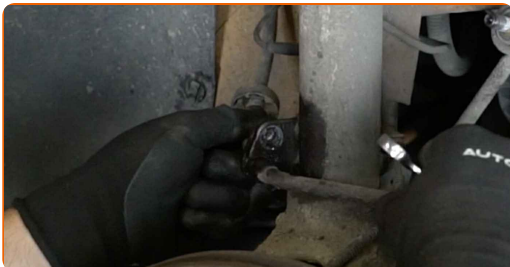
- 15** Reinigen Sie das Befestigungselement der Halterung, die den Bremsschlauch mit dem Federbein verbindet. Benutzen Sie eine Drahtbürste. Benutzen Sie WD-40-Spray.



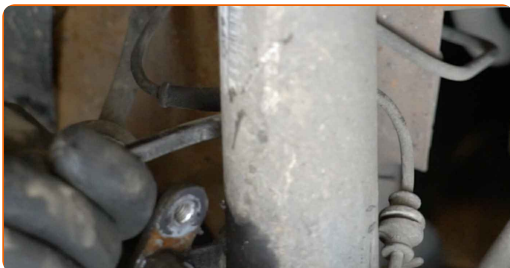
- 16** Schrauben Sie den Bremsschlauch-Befestigungswinkel aus dem Federbein heraus. Verwenden Sie Ring-Gabelschlüssel Nr. 13.



- 17** Ziehen Sie den Bremsschlauch Halterung ab.



- 18** Trennen Sie die ABS Sensorverdrahtung. Benutzen Sie ein Brecheisen.



19

Entfernen Sie den Splint der Mutter der Antriebswelle. Benutzen Sie ein Brecheisen.



20

Reinigen Sie das Befestigungselement der Antriebswelle. Benutzen Sie eine Drahtbürste. Benutzen Sie WD-40-Spray.



21

Drehen Sie das Befestigungselement der Antriebswelle auf. Verwenden Sie Stecknuss Nr. 35. Verwenden Sie ein Windeisen.



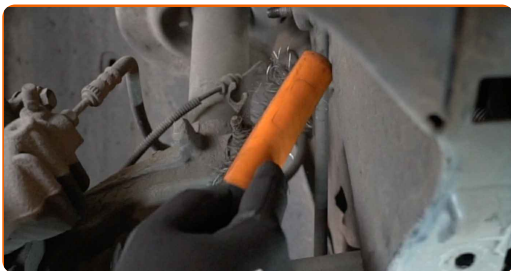
22

Entfernen Sie die Befestigungsmutter.



23

Die Befestigungselemente, die das Federbein mit dem Achsschenkel verbinden, reinigen.



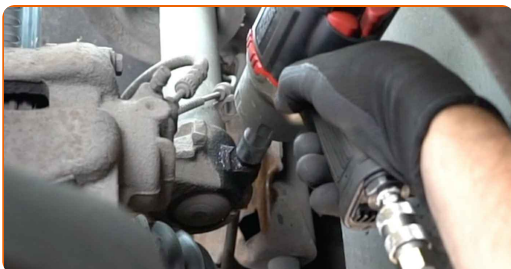
24

Reinigen Sie die Befestigungselemente, die das Kugelgelenk mit dem Aufhängungslenker verbinden. Benutzen Sie eine Drahtbürste. Benutzen Sie WD-40-Spray.



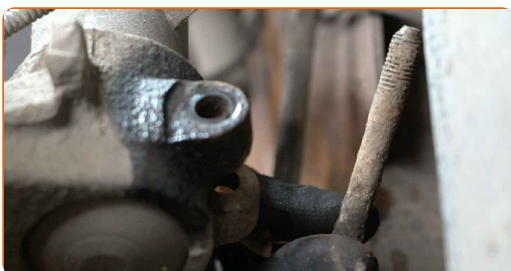
25

Schrauben Sie das untere Befestigungselement ab, das das Federbein mit dem Achsschenkel verbindet. Verwenden Sie Stecknuss Nr. 16. Verwenden Sie einen Ratschenschlüssel.



26

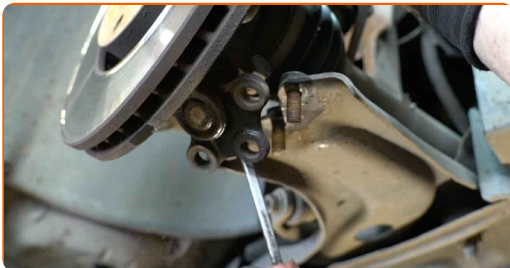
Entfernen Sie die Befestigungsschraube.



- 27** Schrauben Sie die Befestigungen ab, die das Kugelgelenk mit dem Querlenker verbinden. Verwenden Sie Ring-Gabelschlüssel Nr. 17. Verwenden Sie Stecknuss Nr. 16. Verwenden Sie einen Ratschenschlüssel.



- 28** Trennen Sie das Kugelgelenk vom Arm. Benutzen Sie ein Brecheisen.



- 29** Stützen Sie die Achsschenkel auf. Benutzen Sie einen hydraulischen Getriebeheber.



- 30** Trennen Sie die Antriebswelle vom Achsschenkel. Verwenden Sie einen Splintentreiber. Benutzen Sie einen Hammer.



31

Ziehen Sie den Achsschenkel vom Dämpferbein ab. Benutzen Sie einen Hammer.



32

Lösen Sie die obere Befestigung des Domlagers.

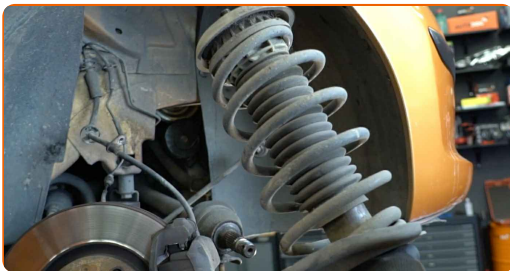


AUTODOC empfiehlt:

- PEUGEOT 305 I Limousine – Um Verletzungen zu vermeiden, halten Sie beim Herausschrauben der Befestigungsschrauben das Federbein fest.

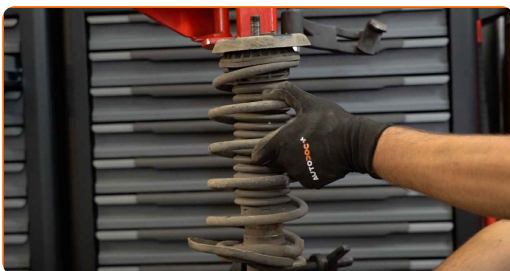
33

Entfernen Sie das Federbein.



34

Stellen Sie das Dämpferbein auf das Federspannwerkzeug.



Austausch: Federbein – PEUGEOT 305 I Limousine. AUTODOC empfiehlt:

- Beachten Sie bei der Verwendung eines Federspanners, dass dieser einen sicheren Halt hat und die Federwindungen gegriffen werden, die auf den gegenüberliegenden Seiten der Feder zusammengedrückt werden.
- Stellen Sie sicher, dass die Feder in der richtigen Position in Ihrer Halterung ist.
- Stellen Sie sicher, dass die Federwindungen die Verriegelungsgriffe halten.

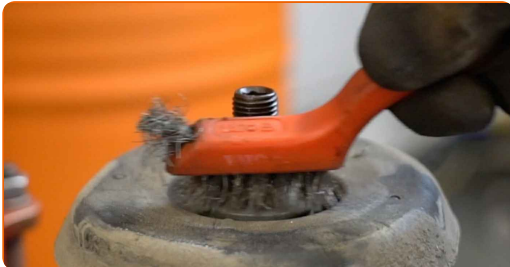
35

Komprimieren Sie die Federn.



36

Behandeln Sie die Federbeinstange. Benutzen Sie eine Drahtbürste. Benutzen Sie WD-40-Spray.



37

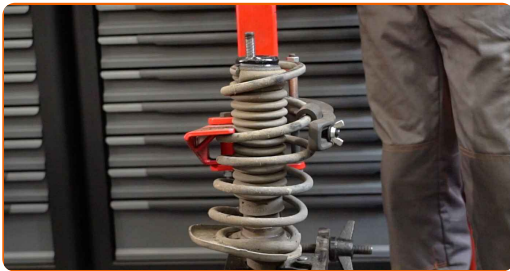
Entfernen Sie die Stangenmutter des Federkolben. Verwenden Sie Inbusschlüssel Nr. H7. Verwenden Sie Stecknuss Nr. 19. Verwenden Sie einen Ratschenschlüssel.



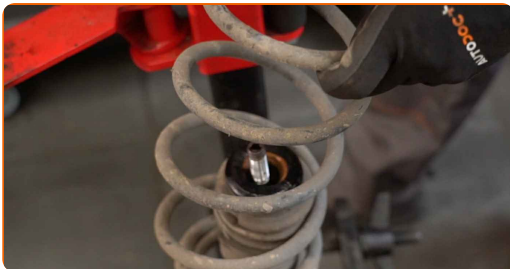
38 Entfernen Sie das obere Domlager.



39 Geben Sie die Spiralfeder frei.



40 Entfernen Sie die Feder.



41 Die Staubkappe des Stoßdämpfers und den Anschlagpuffer entfernen.



AUTODOC empfiehlt:

- Austausch: Federbein – PEUGEOT 305 I Limousine. Überprüfen Sie sorgfältig die Halterung, den Faltenbalg und den Anschlagpuffer des Stoßdämpfers. Bei Bedarf tauschen Sie sie aus.

42

Entnehmen Sie den alten Stoßdämpfer aus dem hydraulischen Spiralfederspanner.



Austausch: Federbein – PEUGEOT 305 I Limousine. AUTODOC-Experten empfehlen:

- Bevor Sie einen neuen Stoßdämpfer anbringen, sollten Sie ihn 3 - 5 mal manuell pumpen.

43

Setzen Sie einen neuen Stoßdämpfer in den hydraulischen Federspanner ein.



44

Installieren Sie die Staubschutzmanschette und den Anschlagpuffer auf dem neuen Stoßdämpfer.



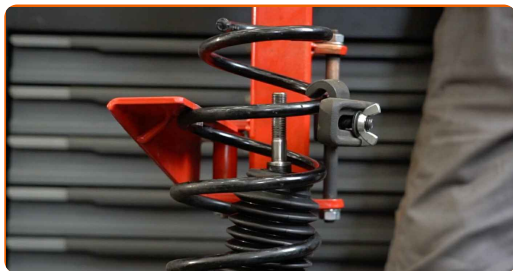
45

Installieren Sie die Feder am Stoßdämpfer.



46

Komprimieren Sie die Federn.



47

Bauen Sie das obere Domlager und das Wälzlager ein.



48

Ziehen Sie die Federbeinkolbenstangenmutter an. Verwenden Sie Stecknuss Nr. 19. Verwenden Sie Inbusschlüssel Nr. H6. Verwenden Sie einen Drehmomentschlüssel. Ziehen Sie ihn mit 75 Nm Drehmoment fest.



Austausch: Federbein – PEUGEOT 305 I Limousine. Tipp von AUTODOC-Experten:

- Stellen Sie sicher, dass die Feder richtig positioniert ist. Vermeiden Sie eine falsche Ausrichtung.
- Verwenden Sie während des Installationsvorgangs nur neue Schrauben und Muttern.

49

Dekomprimieren Sie die Feder.



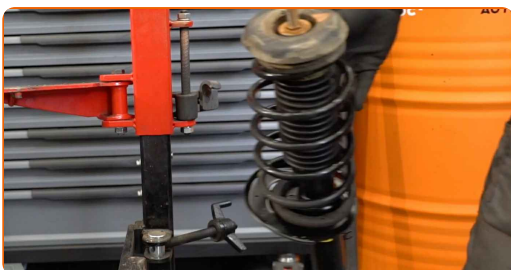
50

Behandeln Sie die Federbeinstange. Benutzen Sie ein Kupferschmiermittel.



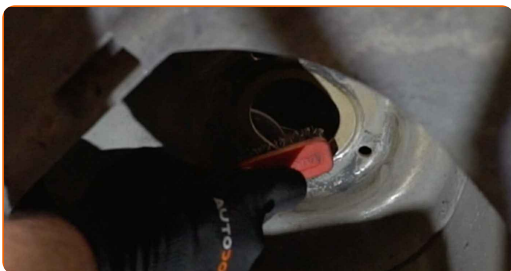
51

Entfernen Sie das zusammengebaute Federbein.



52

Behandeln Sie die Montagesitze des Federbeins. Benutzen Sie eine Drahtbürste. Benutzen Sie WD-40-Spray.



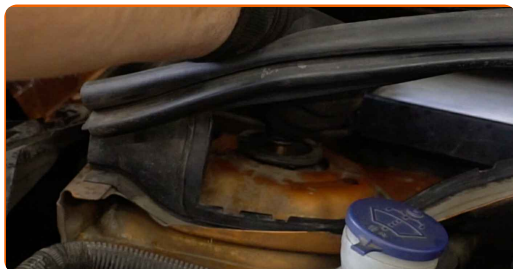
53

Installieren Sie das Federbein am Radlauf.



54

Schrauben Sie die obere Befestigung des Domlagers an. Schrauben Sie diese nicht fest.

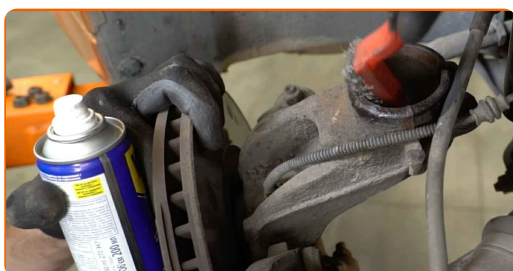


Austausch: Federbein – PEUGEOT 305 I Limousine. Tipp von AUTODOC:

- Um Verletzungen zu vermeiden, halten Sie das Federbein, während Sie die Befestigungsschrauben einschrauben.

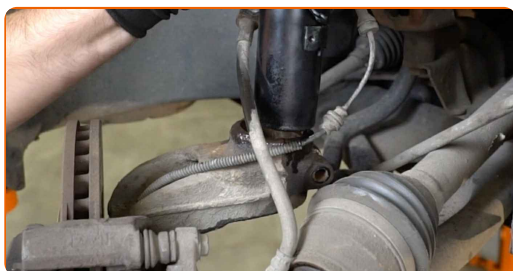
55

Behandeln Sie den Federbeinbefestigungssitz am Achsschenkel. Benutzen Sie eine Drahtbürste. Benutzen Sie WD-40-Spray.



56

Befestigen Sie das Dämpferbein auf dem Achsschenkel.



57

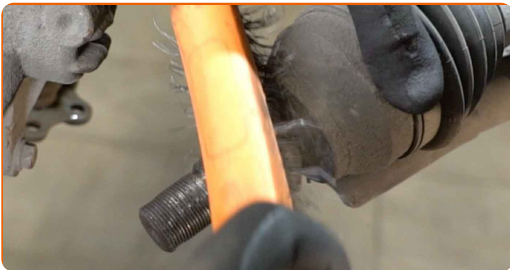
Bringen Sie die Befestigungsschraube an.



- 58** Schrauben Sie das Befestigungselement ein, das das Federbein mit dem Achsschenkel verbindet. Verwenden Sie Stecknuss Nr. 16. Verwenden Sie einen Ratschenschlüssel.



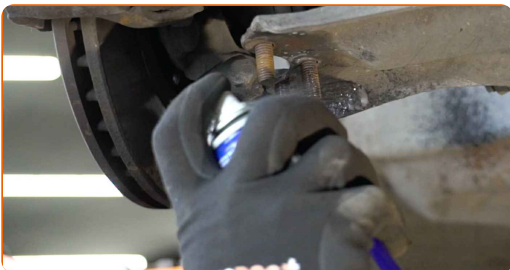
- 59** Die Keilwellen des CV-Gelenks der Antriebswelle reinigen. Benutzen Sie eine Drahtbürste. Benutzen Sie WD-40-Spray.



- 60** Bauen Sie die Antriebswelle ein.

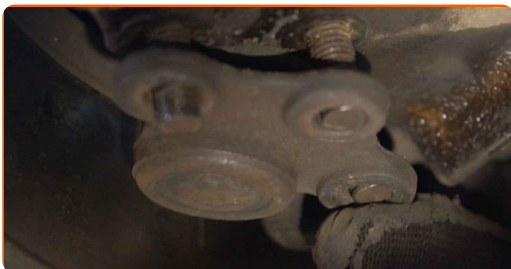


- 61** Reinigen Sie die Befestigungselemente, die das Kugelgelenk mit dem Aufhängungenlenker verbinden. Benutzen Sie eine Drahtbürste. Benutzen Sie WD-40-Spray.



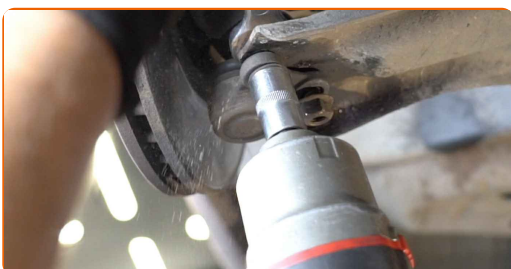
62

Verbinden Sie das Kugelgelenk mit dem Lenker. Benutzen Sie ein Brecheisen.



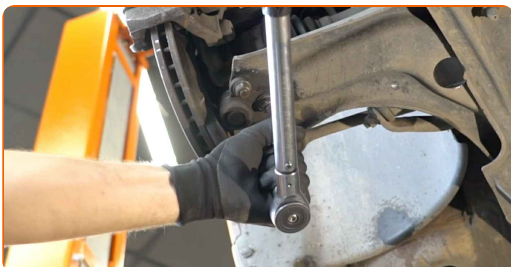
63

Schrauben Sie die Befestigungen des Kugelgelenks ein. Verwenden Sie Ring-Gabelschlüssel Nr. 17. Verwenden Sie Stecknuss Nr. 16. Verwenden Sie einen Ratschenschlüssel.



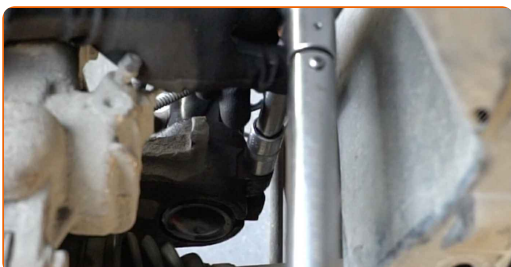
64

Schrauben Sie die Befestigungen fest, die das Kugelgelenk mit dem Querlenker verbinden. Verwenden Sie Stecknuss Nr. 16. Verwenden Sie einen Drehmomentschlüssel. Ziehen Sie ihn mit 65 Nm Drehmoment fest.



65

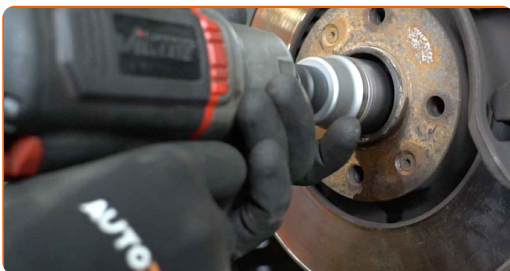
Ziehen Sie die unteren Befestigungen an, die das Federbein mit dem Achsschenkel verbinden. Verwenden Sie Stecknuss Nr. 16. Verwenden Sie einen Drehmomentschlüssel. Ziehen Sie ihn mit 55 Nm Drehmoment fest.



66 Bringen Sie die Befestigungsmutter an.



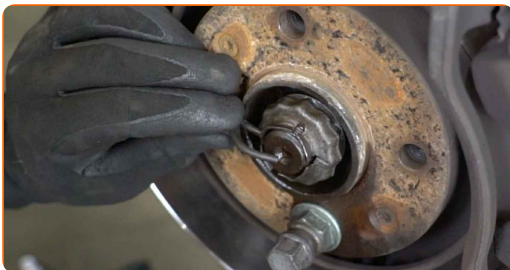
67 Schrauben Sie die Mutter an die Gelenkwelle. Verwenden Sie Stecknuss Nr. 35. Verwenden Sie einen Ratschenschlüssel.



68 Die Antriebswellenmutter festziehen. Verwenden Sie Stecknuss Nr. 35. Verwenden Sie einen Drehmomentschlüssel. Ziehen Sie ihn mit 245 Nm Drehmoment fest.



69 Bauen Sie den Splint der Mutter der Antriebswelle ein. Benutzen Sie ein Brecheisen.

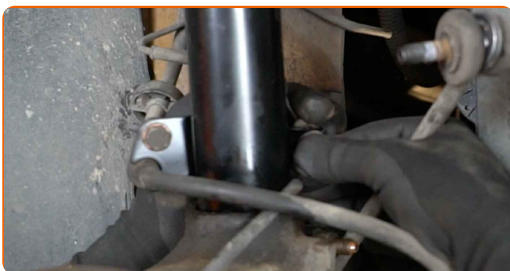


70 Sichern Sie den Bremsschauch-Befestigungswinkel.

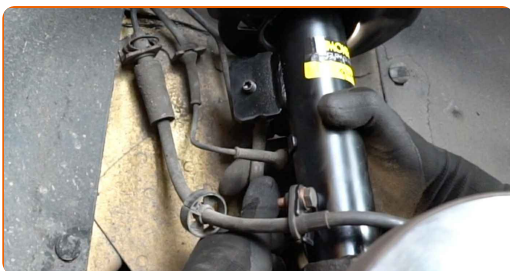
- 71** Ziehen Sie die Befestigungsklammer des Bremsschlauchs am Federbein an. Verwenden Sie Stecknuss Nr. 13. Verwenden Sie einen Drehmomentschlüssel. Ziehen Sie ihn mit 17 Nm Drehmoment fest.



- 72** Verbinden Sie das ABS mit der Sensorverdrahtung.



- 73** Montieren Sie den Querlenker.



- 74** Reinigen Sie die Montagesitze der Koppelstange. Benutzen Sie eine Drahtbürste. Benutzen Sie WD-40-Spray.



- 75** Ziehen Sie das Befestigungselement an, das die Druckstange mit dem Federbein verbindet. Verwenden Sie Stecknuss Nr. 16. Verwenden Sie einen Drehmomentschlüssel. Ziehen Sie ihn mit 43 Nm Drehmoment fest.

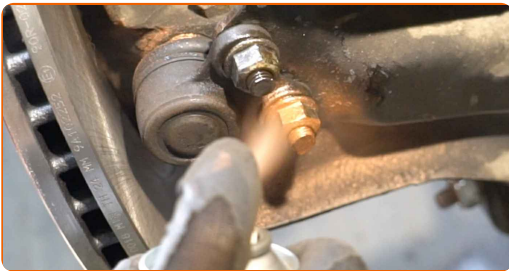


- 76** Entfernen Sie den Träger unter dem Achsschenkel.

AUTODOC empfiehlt:

- PEUGEOT 305 I Limousine – Senken Sie den Getriebeheber nicht schlagartig ab, um eine Beschädigung der Komponenten und Vorrichtungen des Autos zu vermeiden.

- 77** Behandeln Sie alle Gelenke der Koppelstange. Behandeln Sie die Federbein-Befestigungen. Behandeln Sie die Befestigungen des Kugelgelenks. Benutzen Sie ein Kupferschmiermittel.



- 78** Behandeln Sie die Oberfläche, an der die Bremsscheibe die Felge berührt. Benutzen Sie ein Kupferschmiermittel.



79

Die Bremsscheibenoberfläche reinigen. Benutzen Sie einen Bremsenreiniger.

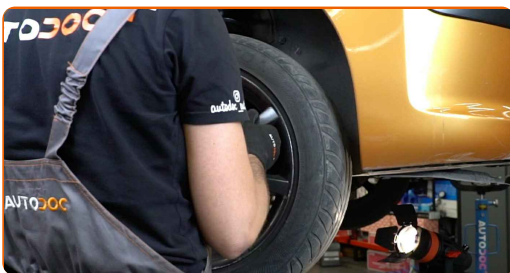


Austausch: Federbein – PEUGEOT 305 I Limousine. Tipp:

- Warten Sie einige Minuten nachdem Sie das Spray aufgebracht haben.

80

Bringen Sie das Rad an.



AUTODOC empfiehlt:

- Wichtiger Hinweis! Halten Sie das Rad, während Sie die Befestigungsschrauben einschrauben. PEUGEOT 305 I Limousine

81

Schrauben Sie die Radbolzen fest. Verwenden Sie eine Schlagnuss für Felgen # 17.



- 82** Senken Sie das Auto und ziehen Sie die Radschrauben über Kreuz an. Verwenden Sie eine Schlagnuss für Felgen # 17. Verwenden Sie einen Drehmomentschlüssel. Ziehen Sie ihn mit 100 Nm Drehmoment fest.



- 83** Entfernen Sie den Wagenheber sowie die Unterlegkeile.



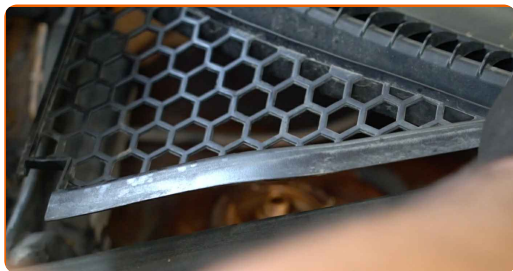
- 84** Ziehen Sie die obere Befestigung des Domlagers fest. Verwenden Sie Ring-Gabelschlüssel Nr. 21. Verwenden Sie Inbusschlüssel Nr. H7. Verwenden Sie einen Drehmomentschlüssel. Ziehen Sie ihn mit 75 Nm Drehmoment fest.



- 85** Behandeln Sie die Befestigungen des Domlagers. Benutzen Sie ein Kupferschmiermittel.



86 Bauen Sie das Windabweiserabdeckung ein und sichern Sie diese.



87 Installieren Sie den Gehäusedeckel des Innenraumfilters. Stellen Sie sicher, dass Sie dabei das Klicken hören, welches entsteht, wenn sich diese in der korrekten Position befindet.

AUTODOC empfiehlt:

- Austausch: Federbein – PEUGEOT 305 I Limousine. Wenden Sie bei der Montage keine übermäßige Kraft an. Dies kann das Teil beschädigen.

88 Entfernen Sie die Kotflügel-Abdeckung.

89 Schließen Sie die Haube.

GUT GEMACHT! 

WEITERE TUTORIALS ANSEHEN

AUTODOC – TOP QUALITÄT UND PREISWERTE AUTOTEILE ONLINE

**MOBILE AUTODOC APP: TOLLE ANGEBOTE UND BEQUEMES
EINKAUFEN**



+ AUTODOC

GET IT ON
 **Google Play**

 **Download on the
App Store**

Download

EINE GROSSE AUSWAHL AN ERSATZTEILEN FÜR IHR AUTO

STOSSDÄMPFER: EINE GROSSE AUSWAHL

ⓘ HAFTUNGSAUSSCHLUSS:

Das Dokument beinhaltet nur allgemeine Empfehlungen, die hilfreich für Sie sein können, wenn Sie Reparatur- oder Ersatzmaßnahmen durchführen. AUTODOC haftet nicht für Verluste, Verletzungen, Schäden am Eigentum, die während des Reparatur- oder Ersatzprozesses durch eine fehlerhafte Anwendung oder eine falsche Auslegung der bereitgestellten Informationen auftreten.

AUTODOC haftet nicht für irgendwelche Fehler und Unklarheiten in dieser Anleitung. Die Informationen werden nur für informative Zwecke bereitgestellt und können Anweisungen von Fachleuten nicht ersetzen.

AUTODOC haftet nicht für die falsche oder gefährliche Verwendung von Geräten, Werkzeugen und Autoteilen. AUTODOC empfiehlt dringend, vorsichtig zu sein und die Sicherheitsvorschriften zu beachten, wenn Sie eine Reparatur oder einen Austausch vornehmen. Denken Sie daran: Die Verwendung von Autoteilen minderwertiger Qualität garantiert nicht die erforderliche Verkehrssicherheit.

© Copyright 2023 – Alle Inhalte, insbesondere Texte, Fotografien und Grafiken sind urheberrechtlich geschützt. Alle Rechte, einschließlich der Vervielfältigung, Veröffentlichung, Bearbeitung und Übersetzung, bleiben vorbehalten, AUTODOC SE.