



Anleitung: **RENAULT**
Kangoo II Express (FW)
Hauptscheinwerferglühlampe
wechseln

ÄHNLICHES VIDEO-TUTORIAL



Dieses Video zeigt den Wechsel eines ähnlichen Autoteils an einem anderen Fahrzeug

Wichtig!

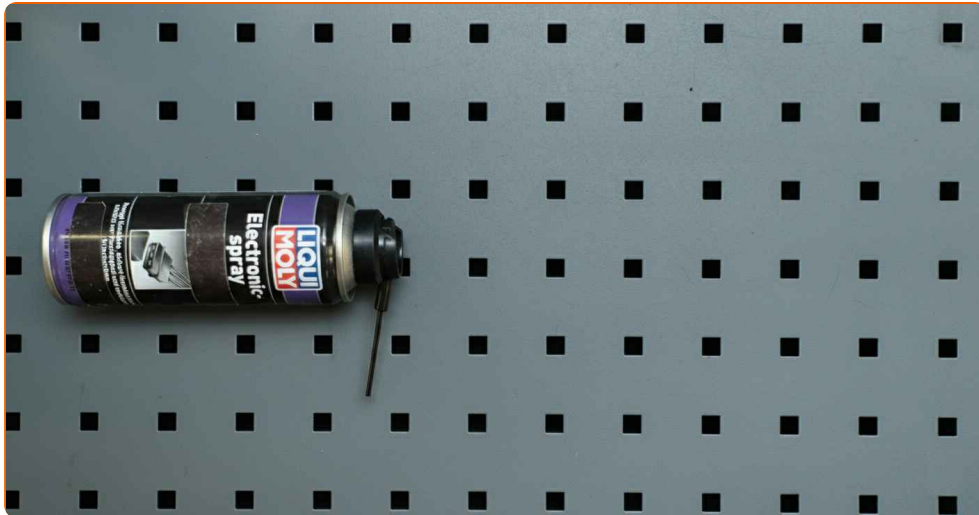
Dieser Ablauf des Austauschs kann für folgende Fahrzeuge benutzt werden: RENAULT KANGOO Express (FW0/1_) Z.E. (FW0Z, FW1Z), RENAULT KANGOO Express (FW0/1_) 1.5 dCi 75 (FW07, FW10, FW04), RENAULT KANGOO Express (FW0/1_) 1.5 dCi 110 (FW0C, FW0H), RENAULT KANGOO Express (FW0/1_) 1.6 (FW00, FW0E, FW0N, FW0P, FW0Y), RENAULT KANGOO Express (FW0/1_) 1.6 16V (FW03, FW09, FW0D, FW0U, FW0W, FW13), RENAULT KANGOO Express (FW0/1_) 1.5 dCi 70 (FW0A, KW0V), RENAULT KANGOO Express (FW0/1_) 1.5 dCi 85 (FW0K, FW0L, FW0B), RENAULT KANGOO Express (FW0/1_) 1.5 dCi 105 (FW0F), RENAULT KANGOO Express (FW0/1_) 1.5 dCi 90 (FW0G, FW05, FW08, FW11), RENAULT KANGOO Express (FW0/1_) 1.6 16V LPG (FW03, FW09, FW0W), RENAULT KANGOO Express (FW0/1_) 1.2 TCe 115 (FW02, FW14), RENAULT KANGOO Express (FW0/1_) 1.6, RENAULT KANGOO Express (FW0/1_) 1.5 dCi 110 (FW06, FW12), RENAULT KANGOO Express (FW0/1_) 1.5 dCi 90 (FW18), RENAULT KANGOO Express (FW0/1_) 1.5 dCi 80 (FW15), (+ 3)

Die Schritte können je nach Fahrzeugdesign leicht variieren.

Bitte beachten Sie, dass diese Anleitung auf der Grundlage des Wechsels von diesem Autoteil an einem baugleichen Fahrzeug erstellt wurde.

Diese Anleitung wurde erstellt auf der Grundlage des Wechsels eines ähnlichen Autoteils für: RENAULT MASTER II Kasten (FD) 2.2 dCI 90

AUSTAUSCH: SCHEINWERFERLAMPEN – RENAULT KANGOO II EXPRESS (FW). WERKZEUGE, DIE SIE BENÖTIGEN:



- Elektronikspray
- Kotflügelschoner

Werkzeuge kaufen

Austausch: Scheinwerferlampen – RENAULT Kangoo II Express (FW). Fachleute empfehlen:

- Das Austauschverfahren für die Glühlampen in den rechten und linken Scheinwerfern ist identisch.
- Tauschen Sie die Glühlampen in beiden Scheinwerfern gleichzeitig aus.
- Alle Arbeiten sollten bei ausgeschalteter Zündung ausgeführt werden.

AUSTAUSCH: SCHEINWERFERLAMPEN – RENAULT KANGOO II EXPRESS (FW). FÜHREN SIE DIE FOLGENDEN SCHRITTE DURCH:

1 Öffnen Sie die Motorhaube.

2 Verwenden Sie einen Kotflügelschoner, um Schäden am Lack und an den Kunststoffteilen des Autos zu vermeiden.

3 Entfernen Sie die hintere Abdeckung des Scheinwerfers.



4 Ziehen Sie den Stecker der Abblend- und Fernlichtlampe ab.



5

Ziehen Sie die Halteklammern der Abblendlicht- und Fernlichtlampe beiseite.



6

Entfernen Sie die Abblend- und Fernlichtlampe.



7

Setzen Sie eine neue Abblend- und Fernlichtlampe in ihren Montagesitz ein.



8

Sichern Sie die Abblend- und Fernlichtlampe mit den Halteklammern.



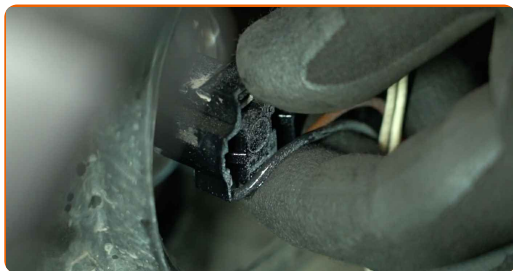
9

Behandeln Sie den Stecker der Abblend- und Fernlichtlampe. Verwenden Sie ein Elektronikspray.



10

Schließen Sie den Stecker der Abblend- und Fernlichtlampe an.



11

Montieren Sie die hintere Abdeckung des Scheinwerfers.



12

Entfernen Sie den Kotflügelschoner.

13

Schließen Sie die Motorhaube.

14

Überprüfen Sie, ob die neue Komponente funktioniert.

GUT GEMACHT! 

WEITERE TUTORIALS ANSEHEN

AUTODOC – TOP QUALITÄT UND PREISWERTE AUTOTEILE ONLINE

MOBILE AUTODOC APP: TOLLE ANGEBOTE UND BEQUEMES
EINKAUFEN



EINE GROSSE AUSWAHL AN ERSATZTEILEN FÜR IHR AUTO

HAUPTSCHNITZWERFERGLÜHLAMPE: EINE GROSSE
AUSWAHL

HAFTUNGSAUSSCHLUSS:

Das Dokument beinhaltet nur allgemeine Empfehlungen, die hilfreich für Sie sein können, wenn Sie Reparatur- oder Ersatzmaßnahmen durchführen. AUTODOC haftet nicht für Verluste, Verletzungen, Schäden am Eigentum, die während des Reparatur- oder Ersatzprozesses durch eine fehlerhafte Anwendung oder eine falsche Auslegung der bereitgestellten Informationen auftreten.

AUTODOC haftet nicht für irgendwelche Fehler und Unklarheiten in dieser Anleitung. Die Informationen werden nur für informative Zwecke bereitgestellt und können Anweisungen von Fachleuten nicht ersetzen.

AUTODOC haftet nicht für die falsche oder gefährliche Verwendung von Geräten, Werkzeugen und Autoteilen. AUTODOC empfiehlt dringend, vorsichtig zu sein und die Sicherheitsvorschriften zu beachten, wenn Sie eine Reparatur oder einen Austausch vornehmen. Denken Sie daran: Die Verwendung von Autoteilen minderwertiger Qualität garantiert nicht die erforderliche Verkehrssicherheit.

© Copyright 2025 – Alle Inhalte, insbesondere Texte, Fotografien und Grafiken sind urheberrechtlich geschützt. Alle Rechte, einschließlich der Vervielfältigung, Veröffentlichung, Bearbeitung und Übersetzung, bleiben vorbehalten, AUTODOC SE.