



Anleitung: **RENAULT**
Master II Bus Rücklicht
wechseln

ÄHNLICHES VIDEO-TUTORIAL



Dieses Video zeigt den Wechsel eines ähnlichen Autoteils an einem anderen Fahrzeug

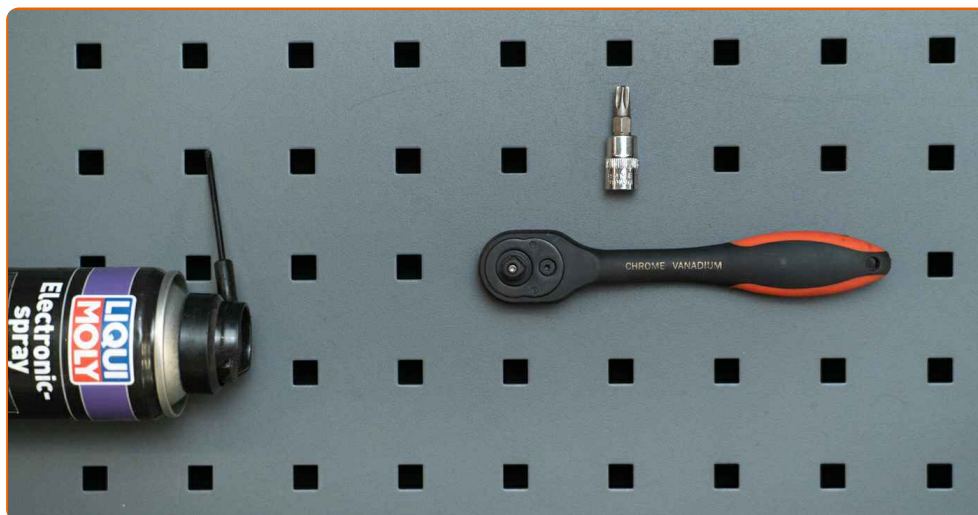
Wichtig!

Dieser Ablauf des Austauschs kann für folgende Fahrzeuge benutzt werden:
 RENAULT MASTER II Bus (JD) 2.5 D, RENAULT MASTER II Bus (JD) 2.8 dTi, RENAULT
 MASTER II Bus (JD) 2.2 dCi 90, RENAULT MASTER II Bus (JD) 1.9 dTi, RENAULT
 MASTER II Bus (JD) 2.5 dCi 120, RENAULT MASTER II Bus (JD) 1.9 dCi 80

Die Schritte können je nach Fahrzeugdesign leicht variieren.

Diese Anleitung wurde erstellt auf der Grundlage des Wechsels eines ähnlichen
 Autoteils für: RENAULT MASTER II Kasten (FD) 2.2 dCi 90

AUSTAUSCH: RÜCKLICHT – RENAULT MASTER II BUS. WERKZEUGE, DIE SIE EVENTUELL BENÖTIGEN:



- Elektronikspray
- T30-Torx-Bit
- Ratschenschraubendreher

[Werkzeuge kaufen](#)

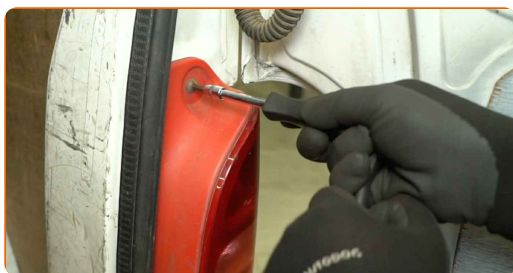
Austausch: Rücklicht – RENAULT Master II Bus. AUTODOC empfiehlt:

- Tauschen Sie beide Rücklichter gleichzeitig aus.
- Alle Arbeiten sollten bei ausgeschalteter Zündung ausgeführt werden.

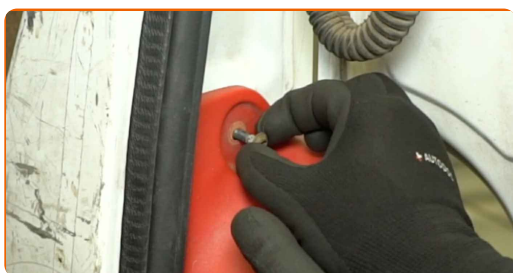
AUSTAUSCH: RÜCKLICHT – RENAULT MASTER II BUS. EMPFOHLENE ABFOLGE DER ARBEITSSCHRITTE:

1 Öffnen Sie die Heckklappe.

2 Lösen Sie die Befestigungsschraube, die das Rücklicht mit der Karosserie verbindet. Verwenden Sie ein T30-Torx-Bit. Verwenden Sie einen Ratschenschraubendreher.



3 Entfernen Sie die Befestigungsschraube.



4

Entfernen Sie das Rücklicht.

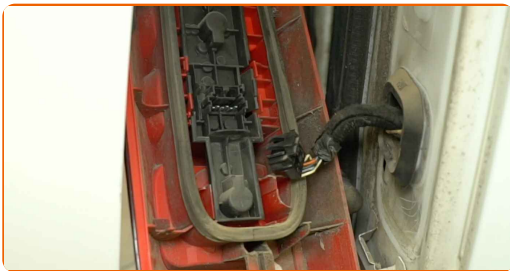


Austausch: Rücklicht – RENAULT Master II Bus. Fachleute empfehlen:

- Wenden Sie bei der Entfernung des Teils keine übermäßige Kraft an. Andernfalls könnten Sie es beschädigen.

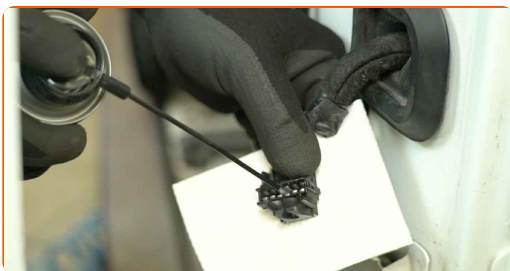
5

Ziehen Sie den Stecker des Rücklichts ab.



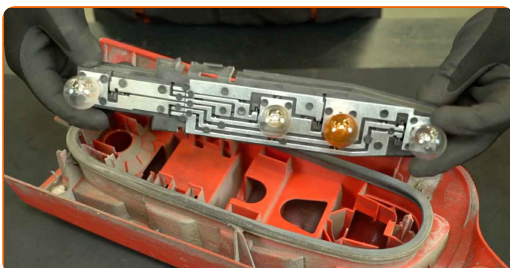
6

Reinigen Sie den Stecker des Rücklichts. Verwenden Sie ein Elektronikspray.



7

Entfernen Sie die Lampenfassung zusammen mit den Glühlampen.



Austausch: Rücklicht – RENAULT Master II Bus. AUTODOC-Experten empfehlen:

- Wenden Sie bei der Entfernung des Teils keine übermäßige Kraft an. Andernfalls könnten Sie es beschädigen.
- Vermeiden Sie es, das Glas der Glühlampe zu berühren. Die darauf hinterlassenen Fingerabdrücke können zu einem Ausfall führen.

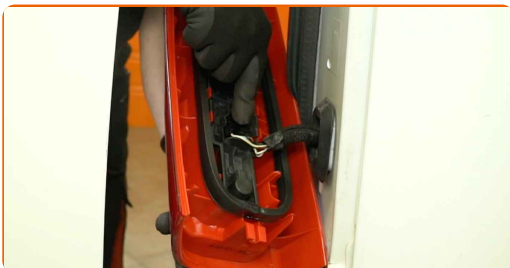
8

Setzen Sie die Lampenfassung zusammen mit den Glühlampen ein.



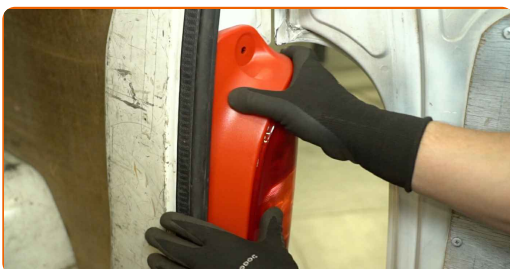
9

Schließen Sie den Stecker des Rücklichts an.

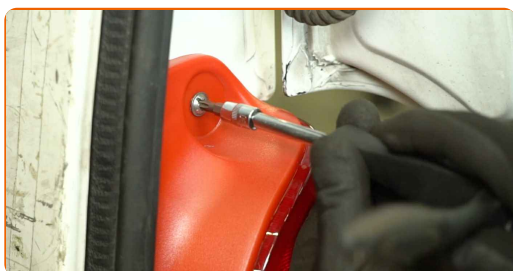
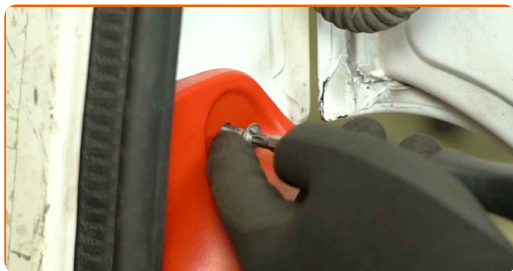


10

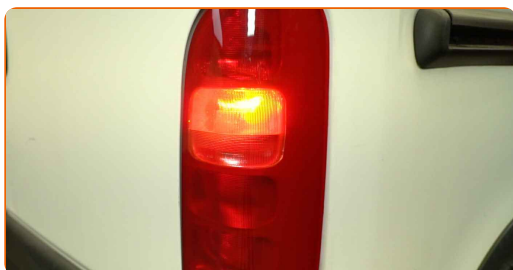
Bauen Sie das neue Rücklicht ein.



- 11 Drehen Sie die Befestigungsschraube ein.
- 12 Ziehen Sie die Befestigungsschraube, die das Rücklicht mit der Karosserie verbindet, fest. Verwenden Sie ein T30-Torx-Bit. Verwenden Sie einen Ratschenschraubendreher.



- 13 Schließen Sie die Heckklappe.
- 14 Überprüfen Sie, ob die neue Komponente funktioniert.



GUT GEMACHT! 

WEITERE TUTORIALS ANSEHEN

AUTODOC – TOP QUALITÄT UND PREISWERTE AUTOTEILE ONLINE

MOBILE AUTODOC APP: TOLLE ANGEBOTE UND BEQUEMES
EINKAUFEN

+ AUTODOC

GET IT ON
Google Play

Download on the
App Store

Download

EINE GROSSE AUSWAHL AN ERSATZTEILEN FÜR IHR AUTO

RÜCKLICHT: EINE GROSSE AUSWAHL

ⓘ HAFTUNGSAUSSCHLUSS:

Das Dokument beinhaltet nur allgemeine Empfehlungen, die hilfreich für Sie sein können, wenn Sie Reparatur- oder Ersatzmaßnahmen durchführen. AUTODOC haftet nicht für Verluste, Verletzungen, Schäden am Eigentum, die während des Reparatur- oder Ersatzprozesses durch eine fehlerhafte Anwendung oder eine falsche Auslegung der bereitgestellten Informationen auftreten.

AUTODOC haftet nicht für irgendwelche Fehler und Unklarheiten in dieser Anleitung. Die Informationen werden nur für informative Zwecke bereitgestellt und können Anweisungen von Fachleuten nicht ersetzen.

AUTODOC haftet nicht für die falsche oder gefährliche Verwendung von Geräten, Werkzeugen und Autoteilen. AUTODOC empfiehlt dringend, vorsichtig zu sein und die Sicherheitsvorschriften zu beachten, wenn Sie eine Reparatur oder einen Austausch vornehmen. Denken Sie daran: Die Verwendung von Autoteilen minderwertiger Qualität garantiert nicht die erforderliche Verkehrssicherheit.

© Copyright 2025 – Alle Inhalte, insbesondere Texte, Fotografien und Grafiken sind urheberrechtlich geschützt. Alle Rechte, einschließlich der Vervielfältigung, Veröffentlichung, Bearbeitung und Übersetzung, bleiben vorbehalten, AUTODOC SE.