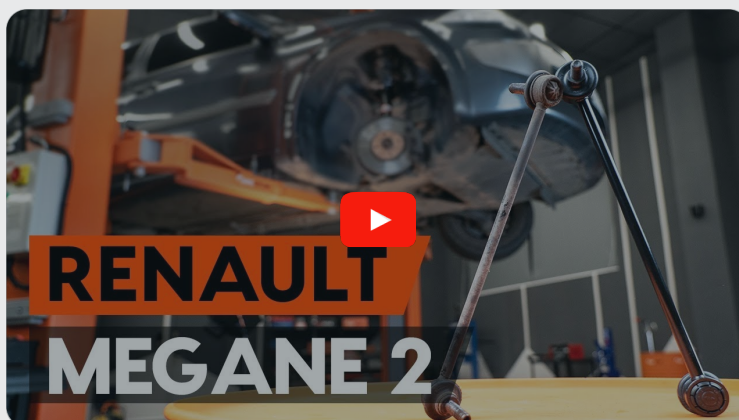




Anleitung: **RENAULT**  
**Megane II Kasten/Kombi**  
**(KM\_) Koppelstange**  
vorne wechseln

## ÄHNLICHES VIDEO-TUTORIAL



Dieses Video zeigt den Wechsel eines ähnlichen Autoteils an einem anderen Fahrzeug

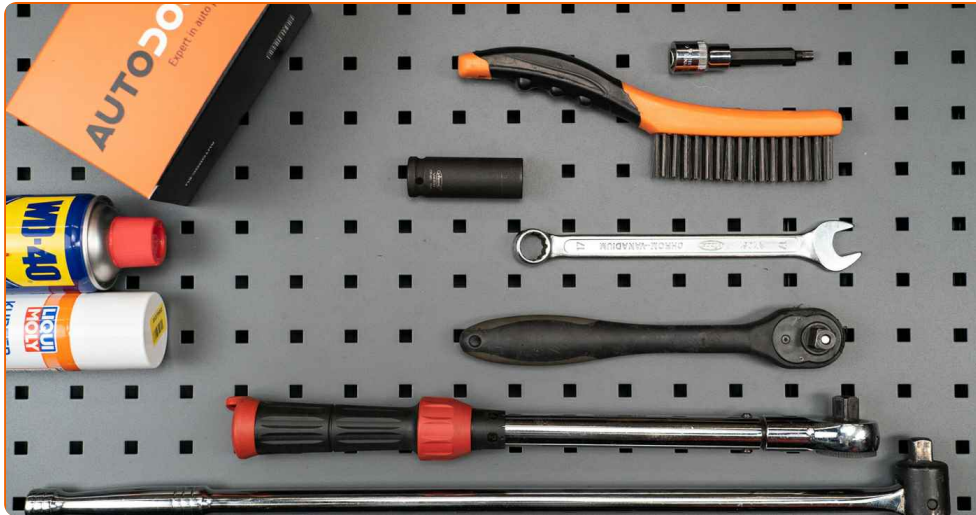
### **Wichtig!**

Dieser Ablauf des Austauschs kann für folgende Fahrzeuge benutzt werden:  
 RENAULT Megane II Kasten/Kombi (KM\_) 1.5 dCi (KM1F), RENAULT Megane II Kasten/Kombi (KM\_) 1.5 dCi (KM02), RENAULT Megane II Kasten/Kombi (KM\_) 1.5 dCi (KM0F), RENAULT Megane II Kasten/Kombi (KM\_) 1.5 dCi (KM1E), RENAULT Megane II Kasten/Kombi (KM\_) 1.6 (KM0C), RENAULT Megane II Kasten/Kombi (KM\_) 1.9 dCi (KM14)

Die Schritte können je nach Fahrzeugdesign leicht variieren.

Diese Anleitung wurde erstellt auf der Grundlage des Wechsels eines ähnlichen Autoteils für: RENAULT Megane II Limousine (LM) 1.4

AUSTAUSCH: KOPPELSTANGE – RENAULT MEGANE II  
KASTEN/KOMBI (KM\_). WERKZEUGE, DIE SIE  
BENÖTIGEN:



- Drahtbürste
- WD-40-Spray
- Kupferpaste
- Ring-Gabelschlüssel Nr. 15
- Ring-Gabelschlüssel Nr. 17
- Steckschlüssel-Einsatz Nr. 14
- Sechskant-Bit Nr. H6
- Impact-Nuss für Felgen Nr. 19
- Ratschenschlüssel
- Drehmomentschlüssel
- Unterlegkeil

**Werkzeuge kaufen**

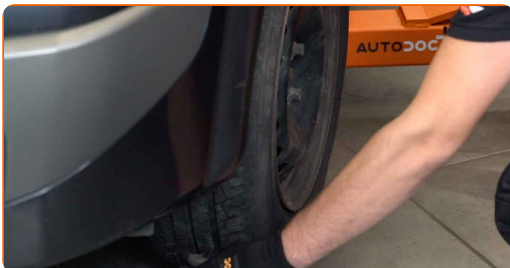
AUTODOC empfiehlt:

- Ersetzen Sie die Koppelstange am RENAULT Megane II Kasten/Kombi (KM\_) paarweise.
- Der Austauschvorgang ist für beide Koppelstange an der gleichen Achse identisch.
- Alle Arbeiten sollten bei abgestelltem Motor ausgeführt werden.

**AUSTAUSCH: KOPPELSTANGE – RENAULT MEGANE II KASTEN/KOMBI (KM\_). FÜHREN SIE DIE FOLGENDEN SCHRITTE DURCH:**

1

Sichern Sie die Räder mit Hilfe von Unterlegkeilen.



2

Lösen Sie die Radhalterungsschrauben. Verwenden Sie eine Schlagnuss für Felgen # 19.



3

Heben Sie die Vorderseite des Autos und sichern auf Stützen.

4

Schrauben Sie die Radbolzen heraus.



### AUTODOC empfiehlt:

- Wichtiger Hinweis! Halten Sie das Rad fest, während Sie die Befestigungsschrauben herausschrauben. RENAULT Megane II Kasten/Kombi (KM\_)

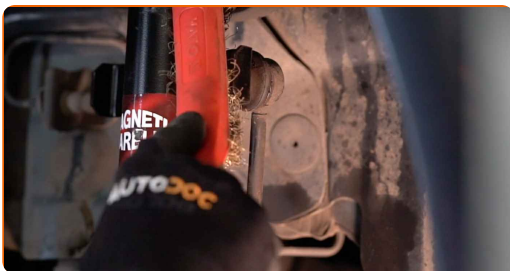
5

Nehmen Sie das Rad ab.



6

Reinigen Sie die Befestigungen der Koppelstange. Benutzen Sie eine Drahtbürste. Benutzen Sie WD-40-Spray.



- 7 Schrauben Sie das Befestigungselement heraus, das die Druckstange mit dem Federbein verbindet. Verwenden Sie Inbusschlüssel Nr. H6. Verwenden Sie Ring-Gabelschlüssel Nr. 17. Verwenden Sie einen Ratschenschlüssel.



- 8 Schrauben Sie das Befestigungselement heraus, das die Druckstange mit dem Stabilisator verbindet. Verwenden Sie Inbusschlüssel Nr. H6. Verwenden Sie Ring-Gabelschlüssel Nr. 17. Verwenden Sie einen Ratschenschlüssel.



- 9 Entfernen Sie die Stabilisatorstange.



Austausch: Koppelstange – RENAULT Megane II Kasten/Kombi (KM\_). Tipp:

- Untersuchen Sie die Stabilisatorbuchse. Ersetzen Sie sie bei Bedarf.

10 Bringen Sie eine neue Stange an, ziehen Sie die Schrauben fest.



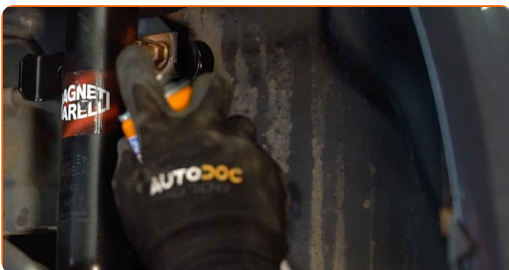
11 Ziehen Sie das Befestigungselement an, das die Druckstange mit dem Federbein verbindet. Verwenden Sie Stecknuss Nr. 14. Verwenden Sie Ring-Gabelschlüssel Nr. 15. Verwenden Sie einen Drehmomentschlüssel. Ziehen Sie ihn mit 44 Nm Drehmoment fest.



12 Ziehen Sie das Befestigungselement an, das die Druckstange mit dem Stabilisator verbindet. Verwenden Sie Stecknuss Nr. 14. Verwenden Sie Ring-Gabelschlüssel Nr. 15. Verwenden Sie einen Drehmomentschlüssel. Ziehen Sie ihn mit 44 Nm Drehmoment fest.



13 Behandeln Sie alle Gelenke der Koppelstange. Benutzen Sie ein Kupferschmiermittel.





- 14** Reinigen Sie die Oberfläche an welcher die Felge montiert werden soll. Benutzen Sie eine Drahtbürste. Behandeln Sie die Kontaktfläche. Benutzen Sie ein Kupferschmiermittel.



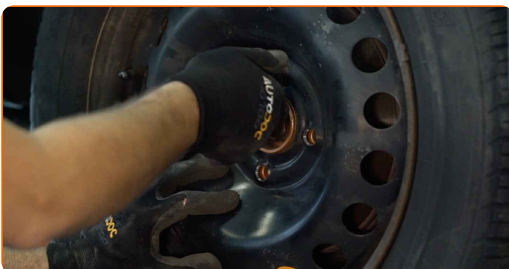
- 15** Bringen Sie das Rad an.



Austausch: Koppelstange – RENAULT Megane II Kasten/Kombi (KM\_).  
AUTODOC-Experten empfehlen:

- Um Verletzungen zu vermeiden, halten Sie beim Schrauben der Befestigungsschrauben das Rad fest.

- 16** Schrauben Sie die Radbolzen fest. Verwenden Sie eine Schlagnuss für Felgen # 19.





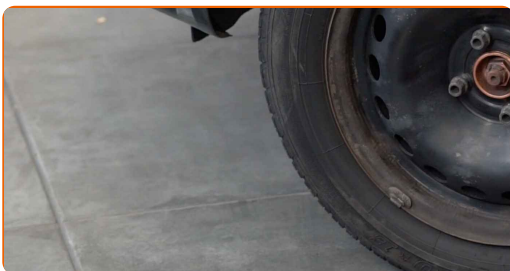
17

Senken Sie das Auto und ziehen Sie die Radschrauben über Kreuz an. Verwenden Sie eine Schlagnuss für Felgen # 19. Verwenden Sie einen Drehmomentschlüssel. Ziehen Sie ihn mit 110 Nm Drehmoment fest.



18

Entfernen Sie den Wagenheber sowie die Unterlegkeile.



**GUT GEMACHT!** 

**WEITERE TUTORIALS ANSEHEN**

## AUTODOC – TOP QUALITÄT UND PREISWERTE AUTOTEILE ONLINE

MOBILE AUTODOC APP: TOLLE ANGEBOTE UND BEQUEMES  
EINKAUFEN

**EINE GROSSE AUSWAHL AN ERSATZTEILEN FÜR IHR AUTO**

**KOPPELSTANGE: EINE GROSSE AUSWAHL**

### **ⓘ HAFTUNGSAUSSCHLUSS:**

Das Dokument beinhaltet nur allgemeine Empfehlungen, die hilfreich für Sie sein können, wenn Sie Reparatur- oder Ersatzmaßnahmen durchführen. AUTODOC haftet nicht für Verluste, Verletzungen, Schäden am Eigentum, die während des Reparatur- oder Ersatzprozesses durch eine fehlerhafte Anwendung oder eine falsche Auslegung der bereitgestellten Informationen auftreten.

AUTODOC haftet nicht für irgendwelche Fehler und Unklarheiten in dieser Anleitung. Die Informationen werden nur für informative Zwecke bereitgestellt und können Anweisungen von Fachleuten nicht ersetzen.

AUTODOC haftet nicht für die falsche oder gefährliche Verwendung von Geräten, Werkzeugen und Autoteilen. AUTODOC empfiehlt dringend, vorsichtig zu sein und die Sicherheitsvorschriften zu beachten, wenn Sie eine Reparatur oder einen Austausch vornehmen. Denken Sie daran: Die Verwendung von Autoteilen minderwertiger Qualität garantiert nicht die erforderliche Verkehrssicherheit.

© Copyright 2022 – Alle Inhalte, insbesondere Texte, Fotografien und Grafiken sind urheberrechtlich geschützt. Alle Rechte, einschließlich der Vervielfältigung, Veröffentlichung, Bearbeitung und Übersetzung, bleiben vorbehalten, AUTODOC GmbH.