



Anleitung: **RENAULT**  
**MEGANE II**  
**Kasten/Kombi (KM\_)**  
Innenraumfilter  
wechseln

## ÄHNLICHES VIDEO-TUTORIAL



Dieses Video zeigt den Wechsel eines ähnlichen Autoteils an einem anderen Fahrzeug

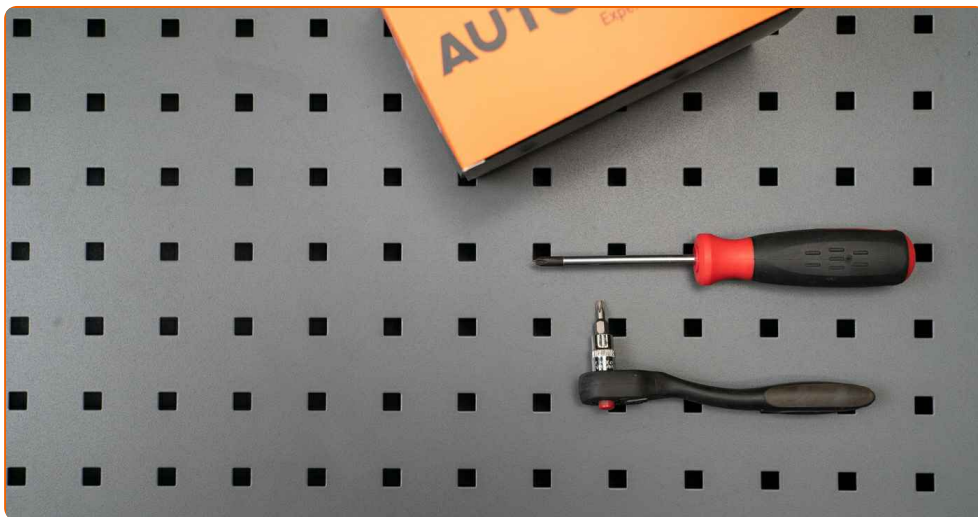
### **Wichtig!**

Dieser Ablauf des Austauschs kann für folgende Fahrzeuge benutzt werden:  
RENAULT MEGANE II Kasten/Kombi (KM\_) 1.5 dCi (KM1F), RENAULT MEGANE II Kasten/Kombi (KM\_) 1.5 dCi (KM02), RENAULT MEGANE II Kasten/Kombi (KM\_) 1.5 dCi (KM0F), RENAULT MEGANE II Kasten/Kombi (KM\_) 1.5 dCi (KM1E), RENAULT MEGANE II Kasten/Kombi (KM\_) 1.6 (KM0C), RENAULT MEGANE II Kasten/Kombi (KM\_) 1.9 dCi (KM14)

Die Schritte können je nach Fahrzeugdesign leicht variieren.

Diese Anleitung wurde erstellt auf der Grundlage des Wechsels eines ähnlichen Autoteils für: RENAULT MEGANE II Stufenheck (LM0/1\_) 1.4

AUSTAUSCH: INNENRAUMFILTER – RENAULT MEGANE  
II KASTEN/KOMBI (KM\_). WERKZEUGE, DIE SIE  
EVENTUELL BENÖTIGEN:



- Torx-Bit T20

- Phillips-schraubendreher

[Werkzeuge kaufen](#)

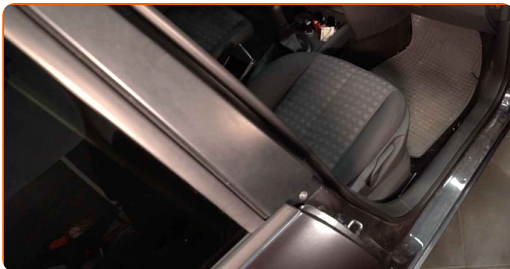
**Austausch: Innenraumfilter – RENAULT MEGANE II Kasten/Kombi (KM\_).  
AUTODOC empfiehlt:**

- Ersetzen Sie den Innenraumfilter mindestens einmal alle sechs Monate, im Frühjahr und Herbst.
- Folgen Sie den Bedingungen, Empfehlungen und Anforderungen des zum Betrieb, die vom Hersteller zur Verfügung gestellt werden.
- Wenn die Luftströmung in der Kabine stark reduziert ist, ersetzen Sie den Filter vor einer geplanten Wartung.
- Alle Arbeiten sollten bei abgestelltem Motor ausgeführt werden.

**AUSTAUSCH: INNENRAUMFILTER – RENAULT MEGANE II  
KASTEN/KOMBI (KM\_). GEHEN SIE WIE FOLGT VOR:**

1

Schieben Sie den Beifahrersitz komplett nach hinten.



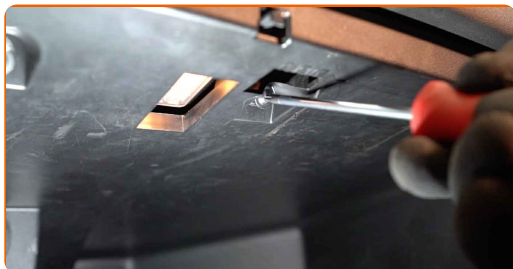
2

Heben Sie ihn an, lösen Sie ihn von den Verbindungselementen und entfernen Sie die Seitenverkleidung an der Beifahrerseite.



3

Lösen sie die Befestigungsschrauben des Handschuhfaches ab. Verwenden Sie den Torx T20.



4

Entfernen Sie die seitliche Abdeckung des Armaturenbretts.



**Austausch: Innenraumfilter – RENAULT MEGANE II Kasten/Kombi (KM\_).  
Fachleute empfehlen:**

- Geben Sie gut darauf Acht, das Airbagsystem nicht zu beschädigen.

5

Entfernen Sie das Handschuhfach.

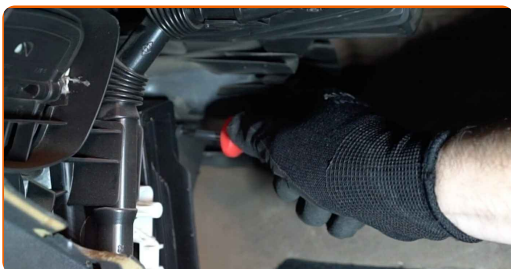


**Austausch: Innenraumfilter – RENAULT MEGANE II Kasten/Kombi (KM\_). Tipp  
von AUTODOC:**

- Geben Sie gut darauf Acht, die Befestigungselemente des Handschuhfachs nicht zu beschädigen.

6

Schrauben Sie die Befestigungselemente des Innenraumfilters heraus. Verwenden Sie einen Kreuzschlitzschraubendreher.



7

Entfernen Sie den Innenraumfilter.

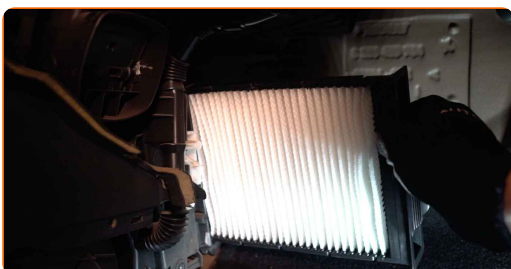


**Austausch: Innenraumfilter – RENAULT MEGANE II Kasten/Kombi (KM\_). Tipp von AUTODOC-Experten:**

- Versuchen Sie nicht, den Filter zu reinigen und wiederzuverwenden - es kann die Qualität der Luftreinigung im Inneren des Autos beeinflussen.

8

Installieren Sie den Kabinenfilter an seinem Montagesitz.

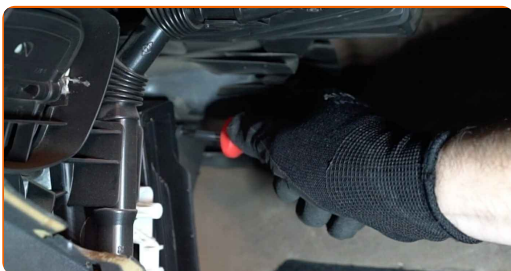


**Austausch: Innenraumfilter – RENAULT MEGANE II Kasten/Kombi (KM\_). Tipp:**

- Folgen Sie der Richtung des Luftstrompfeils auf dem Filter.
- Austausch: Innenraumfilter – RENAULT MEGANE II Kasten/Kombi (KM\_). Achten Sie auf die richtige Positionierung des Filterelements. Vermeiden Sie eine Fehlausrichtung.
- Gehen Sie sicher, dass Sie nur qualitativ hochwertige Filter verwenden.

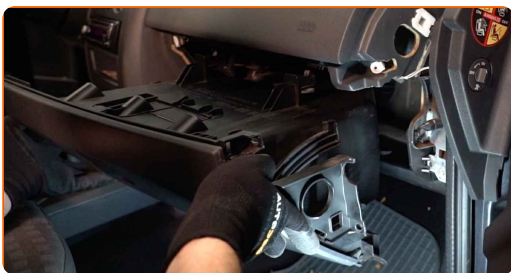
9

Schrauben Sie die Befestigungselemente des Innenraumfilters ein. Verwenden Sie einen Kreuzschlitzschraubendreher.



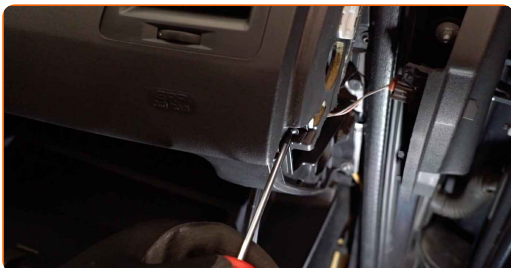
10

Installieren Sie das Handschuhfach.



11

Schrauben Sie die Befestigungsschrauben des Handschuhfaches fest. Verwenden Sie den Torx T20.



- 12** Bringen Sie die seitliche Abdeckung des Armaturenbretts an. Stellen Sie sicher, dass Sie dabei das Klicken hören, welches entsteht, wenn sich diese in der korrekten Position befindet.



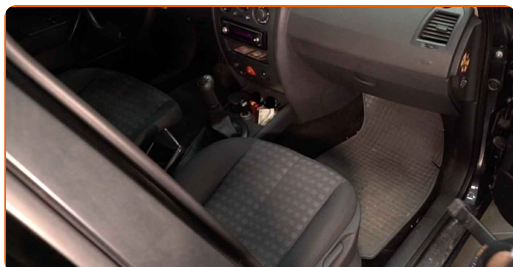
- 13** Bringen Sie die Seitenverkleidung an. Positionieren Sie das Teil, indem Sie die Führungen verwenden und verschließen Sie die Verbindungselemente.



**AUTODOC empfiehlt:**

- Austausch: Innenraumfilter – RENAULT MEGANE II Kasten/Kombi (KM\_).  
Wenden Sie bei der Montage keine übermäßige Kraft an. Dies kann die Befestigungselemente beschädigen.

- 14** Bringen Sie den Beifahrersitz in die ursprüngliche Position zurück.



- 15** Schalten Sie die Zündung ein.



**16**

Schalten Sie die Klimaanlage ein. Dies ist notwendig, um sicherzustellen, dass die Komponente ordnungsgemäß funktioniert.

**17**

Schalten Sie die Zündung ab.

**GUT GEMACHT!** 

**WEITERE TUTORIALS ANSEHEN**

# AUTODOC – TOP QUALITÄT UND PREISWERTE AUTOTEILE ONLINE

**MOBILE AUTODOC APP: TOLLE ANGEBOTE UND BEQUEMES  
EINKAUFEN**



**EINE GROSSE AUSWAHL AN ERSATZTEILEN FÜR IHR AUTO**

**INNENRAUMFILTER: EINE GROSSE AUSWAHL**

## **ⓘ HAFTUNGSAUSSCHLUSS:**

Das Dokument beinhaltet nur allgemeine Empfehlungen, die hilfreich für Sie sein können, wenn Sie Reparatur- oder Ersatzmaßnahmen durchführen. AUTODOC haftet nicht für Verluste, Verletzungen, Schäden am Eigentum, die während des Reparatur- oder Ersatzprozesses durch eine fehlerhafte Anwendung oder eine falsche Auslegung der bereitgestellten Informationen auftreten.

AUTODOC haftet nicht für irgendwelche Fehler und Unklarheiten in dieser Anleitung. Die Informationen werden nur für informative Zwecke bereitgestellt und können Anweisungen von Fachleuten nicht ersetzen.

AUTODOC haftet nicht für die falsche oder gefährliche Verwendung von Geräten, Werkzeugen und Autoteilen. AUTODOC empfiehlt dringend, vorsichtig zu sein und die Sicherheitsvorschriften zu beachten, wenn Sie eine Reparatur oder einen Austausch vornehmen. Denken Sie daran: Die Verwendung von Autoteilen minderwertiger Qualität garantiert nicht die erforderliche Verkehrssicherheit.

© Copyright 2022 – Alle Inhalte, insbesondere Texte, Fotografien und Grafiken sind urheberrechtlich geschützt. Alle Rechte, einschließlich der Vervielfältigung, Veröffentlichung, Bearbeitung und Übersetzung, bleiben vorbehalten, AUTODOC GmbH.