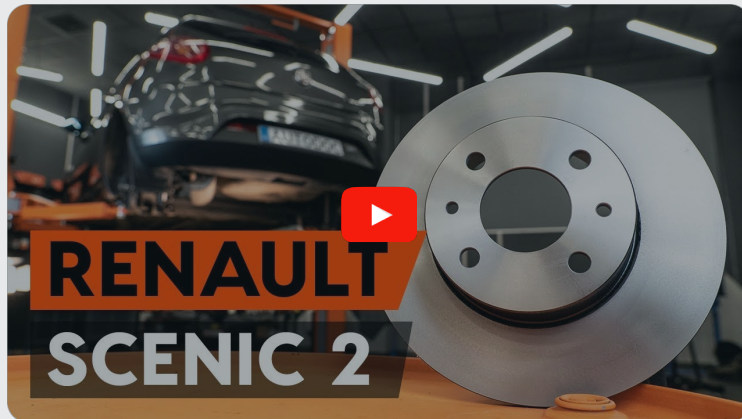




Anleitung: **RENAULT**
MEGANE II Kombi
(KM0/1_) Bremsscheiben
hinten wechseln

ÄHNLICHES VIDEO-TUTORIAL



Dieses Video zeigt den Wechsel eines ähnlichen Autoteils an einem anderen Fahrzeug

Wichtig!

Dieser Ablauf des Austauschs kann für folgende Fahrzeuge benutzt werden:
 RENAULT MEGANE II Kombi (KM0/1_) 1.9 dCi, RENAULT MEGANE II Kombi (KM0/1_) 1.4, RENAULT MEGANE II Kombi (KM0/1_) 1.6, RENAULT MEGANE II Kombi (KM0/1_) 2.0, RENAULT MEGANE II Kombi (KM0/1_) 1.5 dCi (KM0F, KM0T, KM2B), RENAULT MEGANE II Kombi (KM0/1_) 1.5 dCi (KM02, KM13), RENAULT MEGANE II Kombi (KM0/1_) 1.5 dCi, RENAULT MEGANE II Kombi (KM0/1_) 1.5 dCi (KM1F), RENAULT MEGANE II Kombi (KM0/1_) 1.6 16V, RENAULT MEGANE II Kombi (KM0/1_) 1.6 16V Hi-Flex, RENAULT MEGANE II Kombi (KM0/1_) 1.6 LPG 16V

Die Schritte können je nach Fahrzeugdesign leicht variieren.

Diese Anleitung wurde erstellt auf der Grundlage des Wechsels eines ähnlichen Autoteils für: RENAULT SCÉNIC II (JM0/1_) 1.9 dCi

**AUSTAUSCH: BREMSSCHEIBEN – RENAULT MEGANE II
KOMBI (KM0/1_). WERKZEUGE, DIE SIE BENÖTIGEN
WERDEN:**



- Drahtbürste
- WD-40-Spray
- Bremsenreiniger
- Kupferpaste
- Ring-Gabelschlüssel Nr. 15
- Steckschlüssel-Einsatz Nr. 13
- Steckschlüssel-Einsatz Nr. E16
- Steckschlüssel-Einsatz Nr. 30
- Impact-Nuss für Felgen Nr. 19
- Ratschenschlüssel
- Drehmomentschlüssel
- Bremskolbenrücksteller
- Windeisen
- Hammer
- Gummihammer
- Brechstange
- Unterlegkeil

Werkzeuge kaufen

**Austausch: Bremsscheiben – RENAULT MEGANE II Kombi (KM0/1_).
AUTODOC empfiehlt:**

- Ersetzen Sie die Bremsscheiben am Auto RENAULT MEGANE II Kombi (KM0/1_) im Komplett-Set für jede Achse. Unabhängig vom Zustand von Komponenten. Dadurch wird sogar das Bremsen sichergestellt.
- Der Austauschvorgang ist für beide Bremsscheiben an der gleichen Achse identisch.
- Wenn die Bremsscheiben gewechselt werden, müssen Sie stets die Bremsbeläge ersetzen.
- Alle Arbeiten sollten bei abgestelltem Motor ausgeführt werden.

AUSTAUSCH: BREMSSSCHEIBEN – RENAULT MEGANE II KOMBI (KM0/1_). FÜHREN SIE DIE FOLGENDEN SCHRITTE DURCH:

1 Öffnen Sie die Motorhaube. Schrauben Sie die Kappe des Bremsflüssigkeitsausgleichsbehälters ab.

2 Sichern Sie die Räder mit Hilfe von Unterlegkeilen.



3 Lösen Sie die Radhalterungsschrauben. Verwenden Sie eine Schlagnuss für Felgen # 19.



4 Heben Sie die Rückseite des Autos und sichern auf Stützen.

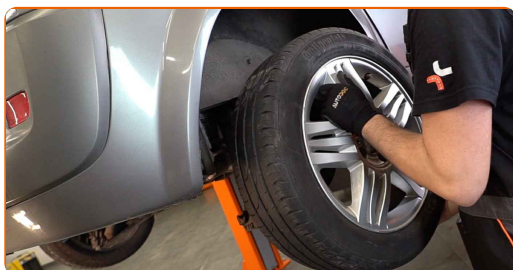
5 Schrauben Sie die Radbolzen heraus.



AUTODOC empfiehlt:

- Wichtiger Hinweis! Halten Sie das Rad fest, während Sie die Befestigungsschrauben heraus-schrauben. RENAULT MEGANE II Kombi (KM0/1_)

6 Nehmen Sie das Rad ab.



7 Die Bremssattelbefestigungen reinigen. Benutzen Sie eine Drahtbürste. Benutzen Sie einen Bremsenreiniger.



Austausch: Bremsscheiben – RENAULT MEGANE II Kombi (KM0/1_).
AUTODOC-Experten empfehlen:

- Warten Sie einige Minuten nachdem Sie das Spray aufgebracht haben.

- 8** Schrauben Sie die Befestigung des Bremssattels ab. Verwenden Sie Ring-Gabelschlüssel Nr. 15. Verwenden Sie Stecknuss Nr. 13. Verwenden Sie einen Ratschenschlüssel.



- 9** Verteilen Sie die Bremsbeläge. Benutzen Sie ein Brecheisen.

- 10** Entfernen Sie den Bremssattel. Benutzen Sie ein Brecheisen.

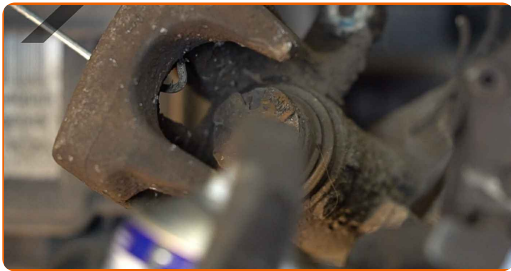


Austausch: Bremsscheiben – RENAULT MEGANE II Kombi (KM0/1_).
Fachleute empfehlen:

- Binden Sie die Zange an die Aufhängung oder an den Körper mit einem Draht, ohne den Bremsschlauch zu trennen, um eine Entspannung des Bremssystems zu verhindern.
- Stellen Sie sicher, dass der Bremssattel nicht am Bremsschlauch hängt.
- Betätigen Sie nicht das Bremspedal, nachdem der Bremssattel entfernt wurde. Infolgedessen kann der Kolben aus dem Bremszylinder herausfallen und ein Bremsflüssigkeitsleck, sowie eine Druckentlastung können auftreten.

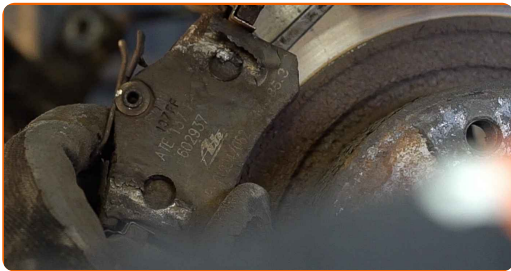
11

Behandeln Sie den Bremssattel-Kolben. Benutzen Sie WD-40-Spray.



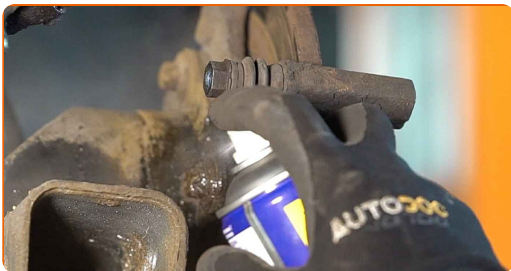
12

Entfernen Sie die Bremsbeläge. Benutzen Sie ein Brecheisen.



13

Die Befestigungselemente der Bremssattelhalterung reinigen. Benutzen Sie eine Drahtbürste. Benutzen Sie WD-40-Spray.



14

Lösen Sie die Befestigung der Sattelhalterung. Verwenden Sie Stecknuss Nr. E16. Verwenden Sie ein Windeisen.



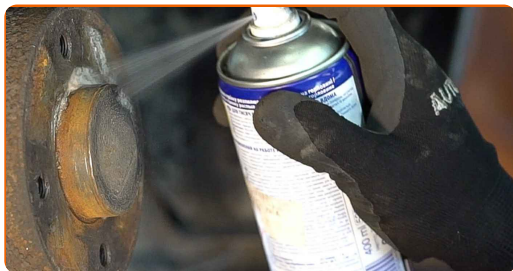
15

Entfernen Sie die Sattelhalterung.



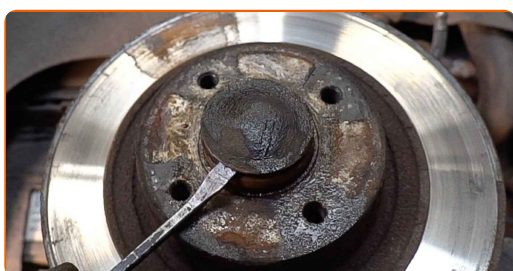
16

Die Bremsscheibenoberfläche reinigen. Benutzen Sie eine Drahtbürste. Benutzen Sie WD-40-Spray.



17

Hebeln Sie die Radnabenkappe heraus und entfernen Sie diese. Benutzen Sie ein Brecheisen. Benutzen Sie einen Hammer.

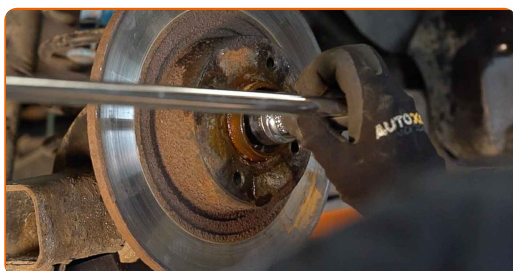


AUTODOC empfiehlt:

- Manche Autos sind nicht mit Radnabenkappen ausgestattet.

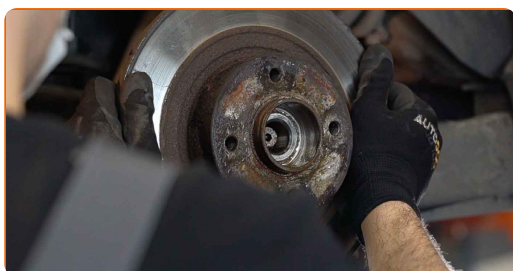
18

Schrauben Sie die Radnaben-Achsmutter ab. Verwenden Sie Stecknuss Nr. 30. Verwenden Sie ein Windeisen.

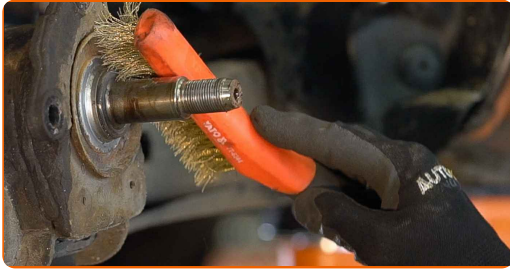


19

Entfernen Sie die mit der Radnabenlagerung zusammengebaute Bremsscheibe.



20 Reinigen Sie die Führungsschienen des Achzapfens. Benutzen Sie eine Drahtbürste. Benutzen Sie WD-40-Spray.



21 Bringen Sie die mit der Radnabenlagerung zusammengebaute Bremsscheibe an.



22 Ziehen Sie die Nabe hindurch. Verwenden Sie Stecknuss Nr. 30. Verwenden Sie einen Drehmomentschlüssel. Ziehen Sie ihn mit 220 Nm Drehmoment fest.

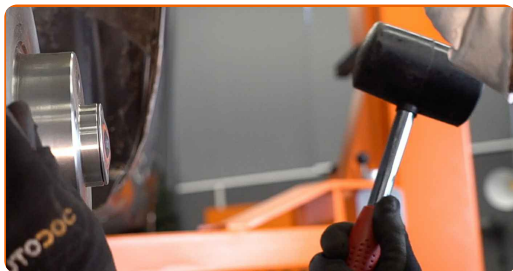


Austausch: Bremsscheiben – RENAULT MEGANE II Kombi (KM0/1_). Tipp:

- Die Radlagereinheit darf nicht auf dem Achsbolzen kippen.

23

Installieren Sie die Kappe der Nabenmutter. Verwenden Sie einen Gummi-Hammer.

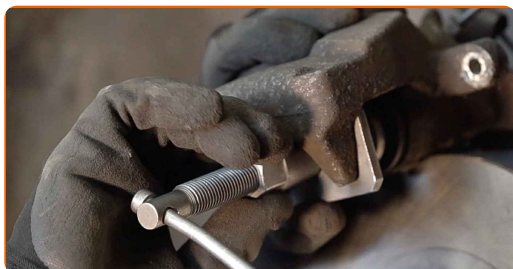


AUTODOC empfiehlt:

- Die Kappe muss immer ersetzt werden. Wenn Sie die bisher verwendete Kappe installieren wird die Decke verloren.

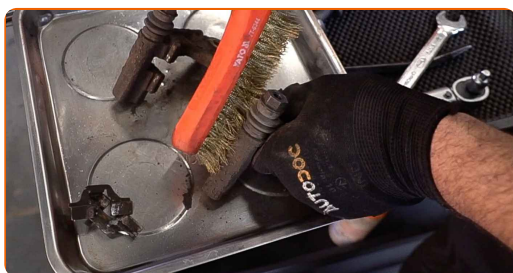
24

Drücken Sie den Bremssattelkolben rein. Verwenden Sie den Bremskolbenrücksteller.



25

Säubern Sie die Halterung des Bremssattels. Benutzen Sie eine Drahtbürste. Benutzen Sie einen Bremsenreiniger.

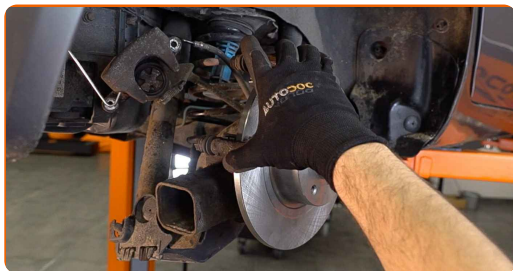


AUTODOC empfiehlt:

- Austausch: Bremscheiben – RENAULT MEGANE II Kombi (KM0/1_). Lassen Sie einige Minuten nach dem Auftragen des Sprays verstreichen.

26

Setzen Sie die Halterung des Bremssattels ein.



27

Befestigen Sie die Bremssattelhalterung. Verwenden Sie Stecknuss Nr. E16. Verwenden Sie einen Drehmomentschlüssel. Ziehen Sie ihn mit 105 Nm Drehmoment fest.



28

Die Bremsscheibenoberfläche reinigen. Benutzen Sie einen Bremsenreiniger.

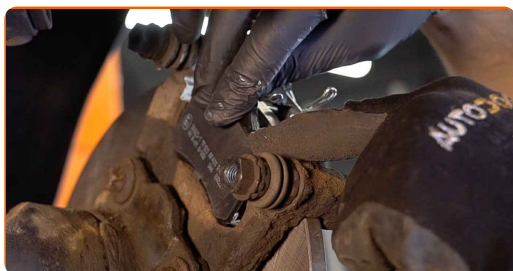


Austausch: Bremsscheiben – RENAULT MEGANE II Kombi (KM0/1_).
AUTODOC empfiehlt:

- Warten Sie einige Minuten nachdem Sie das Spray aufgebracht haben.

29

Bringen Sie die Bremsbeläge an.



- 30** Installieren Sie den Bremssattel und fixieren Sie diesen. Verwenden Sie Ring-Gabelschlüssel Nr. 15. Verwenden Sie Stecknuss Nr. 13. Verwenden Sie einen Drehmomentschlüssel. Ziehen Sie ihn mit 35 Nm Drehmoment fest.



- 31** Behandeln Sie die Oberfläche, an der die Bremsscheibe die Felge berührt. Benutzen Sie ein Kupferschmiermittel.



- 32** Die Bremsscheibenoberfläche reinigen. Benutzen Sie einen Bremsenreiniger.

AUTODOC empfiehlt:

- Austausch: Bremsscheiben – RENAULT MEGANE II Kombi (KM0/1_). Lassen Sie einige Minuten nach dem Auftragen des Sprays verstreichen.

- 33** Bringen Sie das Rad an.



Austausch: Bremsscheiben – RENAULT MEGANE II Kombi (KM0/1_).
AUTODOC-Experten empfehlen:

- Um Verletzungen zu vermeiden, halten Sie beim Schrauben der Befestigungsschrauben das Rad fest.

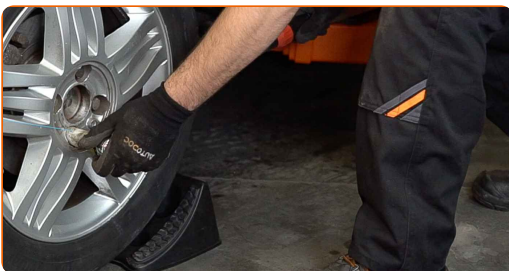
34

Schrauben Sie die Radbolzen fest. Verwenden Sie eine Schlagnuss für Felgen # 19.



35

Senken Sie das Auto und ziehen Sie die Radschrauben über Kreuz an. Verwenden Sie einen Drehmomentschlüssel. Ziehen Sie ihn mit 110 Nm Drehmoment fest.



AUTODOC empfiehlt:

- **Wichtiger Hinweis!** Austausch: Bremsscheiben – RENAULT MEGANE II Kombi (KM0/1_). Prüfen Sie den Bremsflüssigkeitsstand im Behälter und füllen Sie gegebenenfalls nach.

36

Schrauben Sie die Kappe des Ausgleichsbehälters für die Bremsflüssigkeit fest. Schließen Sie die Haube.

Austausch: Bremsscheiben – RENAULT MEGANE II Kombi (KM0/1_).
Fachleute empfehlen:

- Ohne das Starten des Motors drücken Sie das Bremspedal mehrmals, bis Sie signifikanten Widerstand spüren.

37

Entfernen Sie den Wagenheber sowie die Unterlegkeile.



GUT GEMACHT! 

WEITERE TUTORIALS ANSEHEN

AUTODOC – TOP QUALITÄT UND PREISWERTE AUTOTEILE ONLINE

MOBILE AUTODOC APP: TOLLE ANGEBOTE UND BEQUEMES EINKAUFEN



+ AUTODOC

GET IT ON
Google Play

Download on the
App Store

Download

EINE GROSSE AUSWAHL AN ERSATZTEILEN FÜR IHR AUTO

BREMSSCHEIBEN: EINE GROSSE AUSWAHL

i HAFTUNGSAUSSCHLUSS:

Das Dokument beinhaltet nur allgemeine Empfehlungen, die hilfreich für Sie sein können, wenn Sie Reparatur- oder Ersatzmaßnahmen durchführen. AUTODOC haftet nicht für Verluste, Verletzungen, Schäden am Eigentum, die während des Reparatur- oder Ersatzprozesses durch eine fehlerhafte Anwendung oder eine falsche Auslegung der bereitgestellten Informationen auftreten.

AUTODOC haftet nicht für irgendwelche Fehler und Unklarheiten in dieser Anleitung. Die Informationen werden nur für informative Zwecke bereitgestellt und können Anweisungen von Fachleuten nicht ersetzen.

AUTODOC haftet nicht für die falsche oder gefährliche Verwendung von Geräten, Werkzeugen und Autoteilen. AUTODOC empfiehlt dringend, vorsichtig zu sein und die Sicherheitsvorschriften zu beachten, wenn Sie eine Reparatur oder einen Austausch vornehmen. Denken Sie daran: Die Verwendung von Autoteilen minderwertiger Qualität garantiert nicht die erforderliche Verkehrssicherheit.

© Copyright 2023 – Alle Inhalte, insbesondere Texte, Fotografien und Grafiken sind urheberrechtlich geschützt. Alle Rechte, einschließlich der Vervielfältigung, Veröffentlichung, Bearbeitung und Übersetzung, bleiben vorbehalten, AUTODOC SE.